

VANDENS SIURBLIAI, UAB
Įmonės kodas 144708571
PVM kodas LT447085716
Girulių g. 24, Šiauliai
LT78138, Lietuva



KABELIS 4X4mm APVALUS GUMINIS UNIKA CLEAN WRAS - 6.91 €

Gamintojas



APRAŠYMAS:

CLEAN CABLE serijos kabeliai - apvalūs kabeliai, skirti panardinamų siurblių elektros variklių maitinimui, naudoti geriamajame vandenyje. Šių kabelių konstrukcijoje naudojamas apvalkalas ir izoliacinės medžiagos yra patikrintos ir patvirtintos nepriklausomos tarptautinės laboratorijos kaip atitinkančios griežčiausius taikomus reikalavimus: ant kabelio paviršiaus nesusidaro mikroorganizmai ir neišsiskiriamos jokios toksiškos medžiagos, taip pat nėra jokio kvapo, spalvos pakitimo arba skonio pokyčių, galinčių pakeisti vandens, su kuriuo kabelis kontaktuoja, organoleptines vandens savybes. Juos galima naudoti maždaug iki 600 m gylyje, geriamajame vandenyje, taip pat baseinuose (esant chlorui), o kai kuriais atvejais - jūrų vandenyse ir kitur (dėl šio naudojimo būtinas suderinimas su Unika gamintoju). Patvirtinimai: ACS, KTW, WRAS, D.M.174. Šis kabelis atitinka AD8 klasifikaciją. Keturių gyslų 4 x 4,0 mm apvalus kabelis, sertifikuotas geriamam vandeniui. Kaina nurodyta už 1 metrą Gamintojas: [UNIKA](#)

CLEAN CABLE

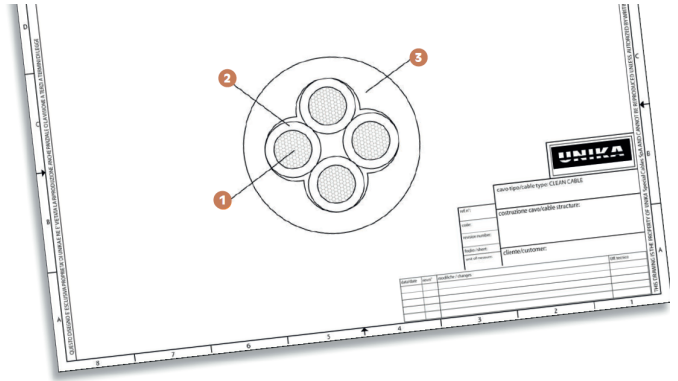
Cavi rotondi per pompe sommerse per acqua potabile
Round cables for submersible pumps for drinkable water



| | Dati tecnici | Technical data |
|--|--|--|
| Conduttore Conductor | 1 Rame rosso secondo CEI EN 50228 classe 5 | Bare copper complying with CEI EN 50228 class 5 |
| Isolamento ed identificazione anime Insulation and core identification | 2 XLPE Anime colorate in accordo a HD 308 S2 | XLPE Coloured cores according to HD 308 S2 |
| Qualia Jacket | 3 Gomma reticolata Colore blu RAL 5015 | Cross-linked rubber Colour blue RAL 5015 |
| Tensione di lavoro Operating voltage | 0,6/1kV | 0,6/1kV |
| Tensione di prova Test voltage | 4000 V | 4000 V |
| Resistenza di isolamento Insulation resistance | > 200 MΩ km | > 200 MΩ km |
| Temperatura di lavoro Operating temperature | Posa Fissa -40 + 80 °C Installazione -25 + 50 °C Temperatura max in acqua potabile: +40°C Temperatura max sul conduttore: +90°C | Fixed application -40 + 80 °C Installation -25 + 50 °C Max temperature in drinking water: +40°C Max temperature on conductor: +90°C |
| Raggio minimo di curvatura Minimum bending radius | 5 x diametro esterno | 5 x outer diameter |
| Emissione gas alogenidrici Halogen gas emission | ≤ 0,5% IEC 60754, CEI EN 50267-2 | ≤ 0,5% IEC 60754, CEI EN 50267-2 |

I cavi della famiglia CLEAN CABLE sono cavi rotondi destinati all'alimentazione dei motori delle pompe sommerse. Può essere utilizzato per profondità fino a circa 600 m, in acqua potabile.
Approvazioni: ACS, KTW, WRAS, D.M.174. Cavo in accordo alla classificazione ADB

Family cables CLEAN CABLE are round cables devoted for submersible pump motor feeders. It may be installed underwater up to 600 m, in drinking waters.
Approvals: ACS, KTW, WRAS, D.M.174. This cable complies with the ADB classification.



| codice code | n° anime x sezione cores x cross- section | diámetro nominal diameter (mm ± 5%) | massa Cu cu massa cable mass (kg/km) | massa cavo mass (kg/km) |
|----------------|---|--|--|----------------------------------|
| 81019 | 1x2,5 | 6,20 | 24 | 53 |
| 8101A | 1x4 | 7,0 | 38,4 | 69 |
| 8101B | 1x6 | 7,7 | 57,6 | 93 |
| 8101D | 1x10 | 9,1 | 96 | 138 |
| 8101E | 1x16 | 10,4 | 153,6 | 198 |
| 8101F | 1x25 | 12,3 | 240 | 304 |
| 8101C | 1x35 | 14,0 | 336 | 417 |
| 8101H | 1x50 | 15,8 | 480 | 570 |
| 8101J | 1x70 | 18,2 | 672 | 751 |
| 8101K | 1x95 | 20,7 | 912 | 991 |
| 8101L | 1x120 | 23,0 | 1152 | 1234 |
| 8101M | 1x150 | 25,4 | 1440 | 1639 |
| 8101N | 1x185 | 27,4 | 1776 | 1995 |
| 8101Q | 1x240 | 30,5 | 2304 | 2532 |
| 8101R | 1x300 | 34,0 | 2880 | 3350 |
| 81036 | 3x1 | 8,6 | 28,8 | 82 |
| 81037 | 3x1,5 | 9,7 | 43,2 | 106 |
| 81039 | 3x2,5 | 10,9 | 72 | 149 |
| 8103A | 3x4 | 12,4 | 116 | 214 |
| 8103B | 3x6 | 13,9 | 172,8 | 292 |

| codice code | n° anime x sezione cores x cross- section | diámetro nominal diameter (mm ± 5%) | massa Cu cu massa cable mass (kg/km) | massa cavo mass (kg/km) |
|----------------|---|--|--|----------------------------------|
| 8103D | 3x10 | 16,8 | 388 | 459 |
| 8103E | 3x16 | 19,6 | 460,8 | 689 |
| 8103F | 3x25 | 23,9 | 720 | 1060 |
| 8103G | 3x35 | 27,0 | 1008 | 1385 |
| 8103H | 3x50 | 31,3 | 1440 | 2012 |
| 8103J | 3x70 | 35,8 | 2016 | 2640 |
| 8103K | 3x95 | 41,9 | 2736 | 3500 |
| 81040 | 4x1 | 9,5 | 36,4 | 102 |
| 81047 | 4x1,5 | 10,6 | 57,6 | 130 |
| 81049 | 4x2,5 | 12,0 | 96 | 186 |
| 8104A | 4x4 | 13,6 | 153,6 | 272 |
| 8104B | 4x6 | 15,4 | 230,4 | 377 |
| 8104D | 4x10 | 18,5 | 384 | 588 |
| 8104E | 4x16 | 21,5 | 614,4 | 888 |
| 8104F | 4x25 | 26,4 | 960 | 1365 |
| 8104G | 4x35 | 30,1 | 1344 | 1784 |
| 8104H | 4x50 | 34,6 | 1920 | 2610 |
| 8104J | 4x70 | 39,7 | 2688 | 3693 |
| 8104K | 4x95 | 46,8 | 3648 | 4774 |

Per eventuali ordini utilizzare il nostro codice qui riportato. Aggiungere il riquadro sottostante per le specifiche richieste solo per cavi monopoli.

- N colore isolante marrone
- Z colore isolante nero
- K colore isolante grigio
- L colore isolante giallo/verde

For any possible order please use our code here below listed. Add the following table for any specific requests only for single core cables.

- N Insulation colour brown
- Z Insulation colour black
- K Insulation colour grey
- L Insulation colour yellow/green

* Temperatura massima di posa in acqua potabile: +40°C
* Max peak temperature in drinking water: +40°C