

VANDENS SIURBLIAI, UAB  
Įmonės kodas 144708571  
PVM kodas LT447085716  
Girulių g. 24, Šiauliai  
LT78138, Lietuva



## **KABELIS 4X25mm APVALUS GUMINIS UNIKA CLEAN WRAS - 43.1 €**

**Gamintojas**

---



**APRAŠYMAS:**

---

Keturių gyslų 4 x 2,5 mm apvalus kabelis, sertifikuotas geriamam vandeniui. Kaina nurodyta už 1 metrą

# CLEAN CABLE

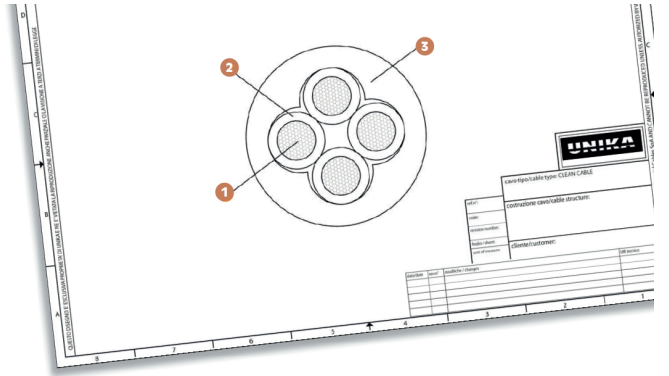
Cavi rotondi per pompe sommerse per acqua potabile  
Round cables for submersible pumps for drinkable water



	Dati tecnici	Technical data
<b>Conduttore</b> Conductor	1 Rame rosso secondo CEI EN 60228 classe 5	Red copper complying with CEI EN 60228 class 5
<b>Isolamento ed identificazione anime</b> Insulation and core identification	2 XLPE. Anime colorate in accordo a HD 508 S2	XLPE. Coloured cores according to HD 508 S2
<b>Qualia Jacket</b>	3 Gomma reticolata. Colore blu RAL 5015	Cross-linked rubber. Colour blue RAL 5015
<b>Tensione di lavoro</b> Operating voltage	0,6/1kV	0,6/1kV
<b>Tensione di prova</b> Test voltage	4000 V	4000 V
<b>Resistenza di isolamento</b> Insulation resistance	> 200 MΩ km	> 200 MΩ km
<b>Temperatura di lavoro</b> Operating temperature	Posa -40 + 80 °C Installazione -25 + 50 °C Temperatura max in acqua potabile: +40°C ** Temperatura max sul conduttore: +90°C	Fixed application -40 + 80 °C Installation -25 + 50 °C Max temperature in drinking water: +40°C ** Max temperature on conductor: +90°C
<b>Raggio minimo di curvatura</b> Minimum bending radius	5 x diametro esterno	5 x outer diameter
<b>Emissioni gas alogenidrici</b> Halogen gas emission	≤ 0,5% IEC 60754, CEI EN 50267-2	≤ 0,5% IEC 60754, CEI EN 50267-2

I cavi della famiglia CLEAN CABLE sono cavi rotondi destinati all'alimentazione dei motori delle pompe sommerse. Può essere utilizzato per profondità fino a circa 600 m, in acque potabili.  
Approvazioni: ACS, KTW, WRAS, D.M.174.  
Cavo in accordo alla classificazione AD8

Family cables CLEAN CABLE are round cables devoted for submersible pump motor feeders. It may be installed underwater up to 600 m, in drinking waters.  
Approvals: ACS, KTW, WRAS, D.M.174.  
This cable complies with the AD8 classification.



codice code	n° anime x sezione cores x cross- section (mm²)	diametro nominale diameter (mm ± 5%)	massa Cu kg/km	massa cavo mass (kg/km)	codice code	n° anime x sezione cores x cross- section (mm²)	diametro nominale diameter (mm ± 5%)	massa Cu kg/km	massa cavo mass (kg/km)
B1019	1x2,5	6,20	24	53	B103D	3G10	16,8	288	459
B101A	1x4	7,0	38,4	69	B103E	3G16	19,6	460,8	689
B101B	1x6	7,7	57,6	95	B103F	3G25	23,9	720	1060
B101D	1x10	9,1	96	158	B103G	3G35	27,0	1008	1585
B101E	1x16	10,4	153,6	198	B103H	3G50	31,3	1440	2012
B101F	1x25	12,3	240	304	B103J	3G70	35,8	2016	2640
B101C	1x35	14,0	336	417	B103K	3G95	41,9	2736	3500
B101H	1x50	15,8	480	570	B1046	4G1	9,5	38,4	102
B101J	1x70	18,2	672	751	B1047	4G1,5	10,8	57,6	150
B101K	1x95	20,7	912	991	B1049	4G2,5	12,0	96	186
B101L	1x120	23,0	1152	1234	B104A	4G4	13,6	153,6	272
B101M	1x150	25,4	1440	1639	B104B	4G6	15,4	230,4	377
B101N	1x185	27,4	1776	1995	B104D	4G10	18,5	384	588
B101O	1x240	30,5	2304	2532	B104E	4G16	21,5	614,4	880
B101R	1x300	34,0	2880	3350	B104F	4G25	26,4	960	1305
B1036	3G1	8,6	28,8	82	B104G	4G35	30,1	1344	1784
B1037	3G1,5	9,7	43,2	106	B104H	4G50	34,6	1920	2610
B1039	3G2,5	10,9	72	149	B104J	4G70	39,7	2688	3593
B103A	3G4	12,4	115	214	B104K	4G95	46,8	3648	4774
B103B	3G6	13,9	172,8	292					

Per eventuali ordini utilizzare il nostro codice qui riportato. Aggiungere il seguente suffisso per le specifiche richieste solo per cavi unipolari:

- M colore isolante marrone
- N colore isolante nero
- K colore isolante grigio
- L colore isolante giallo/verde

For any possible order, please use our code here below listed. Add the following suffix for any specific requirements for single core cables:

- M insulation colour brown
- N insulation colour black
- K insulation colour grey
- L insulation colour yellow/green