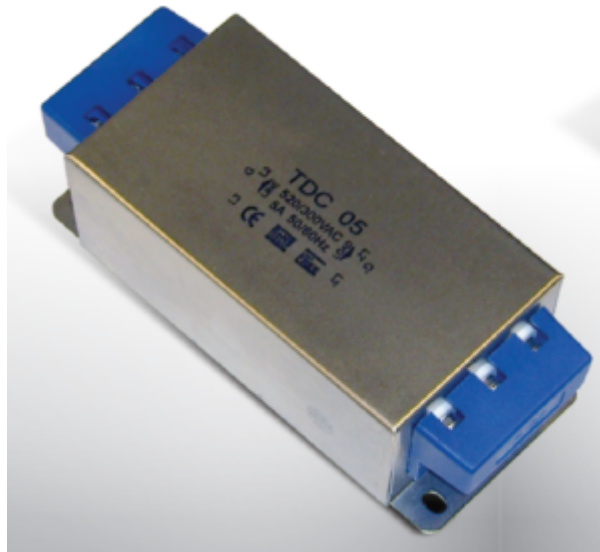


VANDENS SIURBLIAI, UAB
Įmonės kodas 144708571
PVM kodas LT447085716
Girulių g. 24, Šiauliai
LT78138, Lietuva



FILTRAS ĮĖJIMO TDC10 - 281.45 €


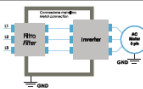
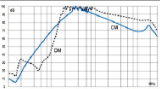
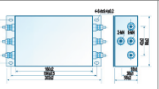
Gamintojas



APRAŠYMAS:

YPATYBĖS IR NAUDOJIMAS Visi „Electoil“ keitikliai turi įmontuotus EMC filtrus, esančius elektros grandinės įvesties pusėje, o tai žymiai slopina triukšmo sklaidimą išilgai elektros linijos, būtent: elektromagnetinį triukšmą (paprastai žemu dažniu) ir ore sklindantį jonizuojančiosios spinduliuotės triukšmą (paprastai aukštu dažniu). Nors įmontuotas EMS filtras atlieka pagrindinę funkciją - sumažinti elektromagnetinio triukšmo lygį, sistemoje, kurioje jungiamojo laido tarp keitiklio ir siurblio ilgis yra didesnis nei 20 m, rekomenduojama naudoti papildomą EMS filtrą prie keitiklio įėjimo. Taip yra dėl to, kad elektros linijoje gali būti įtaisų, kurie yra labai jautrūs triukšmui, likusiam po filtro ir sklindančiam iš elektros keitiklio iš tinklo. „Electroil EMC“ filtrai yra aukštos kokybės filtrai su vienfaziais arba trifaziais maitinimo šaltiniais, dviejų arba trijų pakopų, ekranuotame korpuse (pagaminta Italijoje-Vokietijoje). Norint užtikrinti maksimalų efektyvumą, rekomenduojama filtro korpusą išžeminti per mažos varžos jungtį arba pritvirtinti filtrą tiesiai prie jau išžemintos sistemos metalinės dalies. Efektyviam darbui filtras turi būti kuo arčiau metalinio keitiklio korpuso, o pats keitiklis ir filtro korpusas turi būti išžeminti naudojant mažos varžos jungtį, o elektrinis kontaktas tarp jų turi būti geras (neturi būti plastikinių ar dažytų kontaktinių įdėklų ar kitokių izoliacinių įdėklų). Visi „Electroil EMC“ filtrai buvo išbandyti kartu su „Electroil“ keitikliais;

ir visi EMC testai buvo atlikti laboratorijoje. Todėl siekiant geriausių rezultatų slopinimo srityje, rekomenduojama naudoti pasirenkamus EMC filtrus iš „Electriol“. **TECHNINIŲ SPECIFIKACIJŲ DUOMENYS**

Modello / Model	Codice / Code	Immagine / Picture	Schema di collegamento / Wiring scheme	Attenuazione disturbi / Noise attenuating	Dimensioni / Dimensions	Peso / Weight	Tipo / Type	Tensione / Voltage	Corrente nominale / Rated current	Adatto per inverter tipo / Suitable for inverter type
TD110	EE6263007					1,60	Trifase / Three-phases	3x(300-520)Vac 50-60Hz	10	ITP2.2W-BC ITP2.2M-RS ITP02.2M-RS IT12.2M ITP3.0W-BC ITP3.0M-NEG

Gamintojas: [ELECTROIL](#)