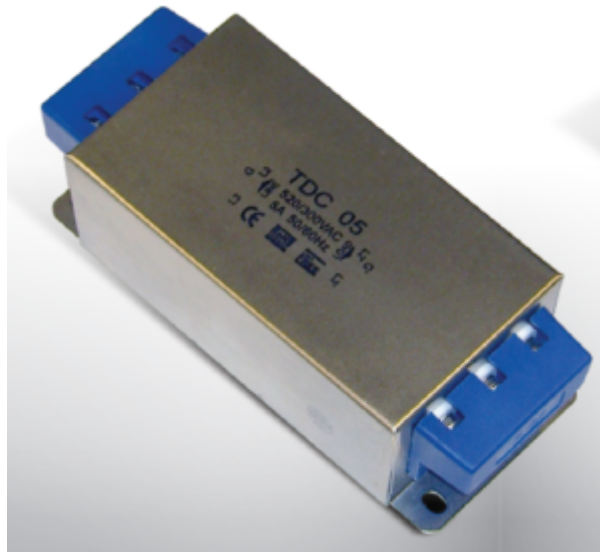


VANDENS SIURBLIAI, UAB  
Įmonės kodas 144708571  
PVM kodas LT447085716  
Girulių g. 24, Šiauliai  
LT78138, Lietuva



## FILTRAS ĮĖJIMO TDC05 - 218.41 €

### Gamintojas


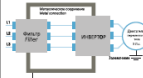
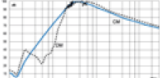

---



### APRAŠYMAS:

---

**YPATYBĖS IR NAUDOJIMAS** Visi „Electoil“ keitikliai turi įmontuotus EMC filtras, esančius elektros grandinės įvesties pusėje, o tai žymiai slopina triukšmo sklidimą išilgai elektros linijos, būtent: elektromagnetinį triukšmą (paprastai žemu dažniu) ir ore sklindantį jonizuojančiosios spinduliuotės triukšmą (paprastai aukštu dažniu). Nors įmontuotas EMS filtras atlieka pagrindinę funkciją - sumažinti elektromagnetinio triukšmo lygį, sistemoje, kurioje jungiamojo laido tarp keitiklio ir siurblio ilgis yra didesnis nei 20 m, rekomenduojama naudoti papildomą EMS filtrą prie keitiklio įėjimo. Taip yra dėl to, kad elektros linijoje gali būti įtaisų, kurie yra labai jautrūs triukšmui, likusiam po filtro ir sklindančiam iš elektros keitiklio iš tinklo. „Electroil EMC“ filtrai yra aukštos kokybės filtrai su vienfaziais arba trifaziais maitinimo šaltiniais, dviejų arba trijų pakopų, ekranuotame korpusė (pagaminta Italijoje-Vokietijoje). Norint užtikrinti maksimalų efektyvumą, rekomenduojama filtro korpusą įžeminti per mažos varžos jungtį arba pritvirtinti filtrą tiesiai prie jau įžemintos sistemos metalinės dalies. Efektyviam darbui filtras turi būti kuo arčiau metalinio keitiklio korpuso, o pats keitiklis ir filtro korpusas turi būti įžeminti naudojant mažos varžos jungtį, o elektrinis kontaktas tarp jų turi būti geras (neturi būti plastikinių ar dažytų kontaktinių įdėklų ar kitokių izoliacinių įdėklų). Visi „Electroil EMC“ filtrai buvo išbandyti kartu su „Electroil“ keitikliais; ir visi EMC testai buvo atlikti laboratorijoje. Todėl siekiant geriausių rezultatų slopinimo srityje, rekomenduojama naudoti pasirenkamus EMC filtras iš „Electroil“. **TECHNINIŲ SPECIFIKACIJŲ DUOMENYS**

Модель / Model	Код / Code	Изображение / Picture	Схема электрического подключения / Wiring scheme	Шумопоглощение / Noise attenuating	Размеры / Dimensions	Вес / Weight	Тип / Type	Напряжение / Voltage	Номинальный ток / Rated current	Тип совместимого инвертора / Suitable for inverter type
ТРО05	ET202.006					1,60	Трёхфазный / Three-phases	3x(300-520)В перем. тока 50-60Гц	5	ИТР1.5W-BC ИТР2.2W-BC ИТР2.2M-RS ИТР02.2M-RS ИТР12.2M

Gamintojas: [ELECTROIL](http://ELECTROIL.com)