

VANDENS SIURBLIAI, UAB
Įmonės kodas 144708571
PVM kodas LT447085716
Girulių g. 24, Šiauliai
LT78138, Lietuva



KABELIS 4X16mm PLOKŠČIAS GUMINIS UNIKA CLEAN WRAS - 0 €

Gamintojas



APRAŠYMAS:

Keturių gyslų 4 x 1,6 mm plokščias kabelis, sertifikuotas geriamam vandeniui. Kaina nurodyta už 1 metrą

CLEAN CABLE

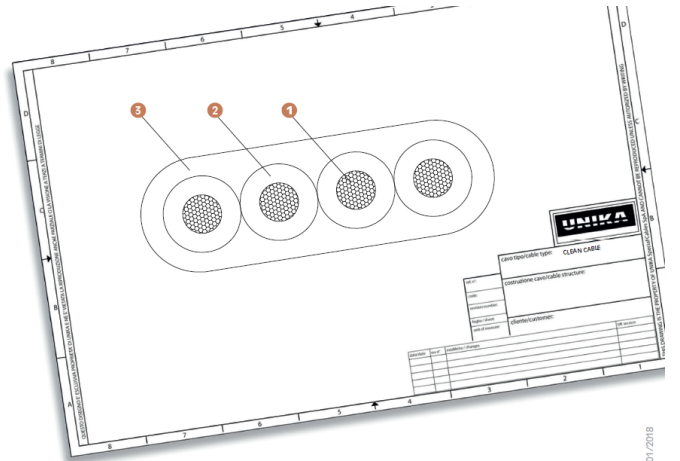
Cavi piatti non divisibili per pompe sommerse per acqua potabile
Flat cables one body for submersible pumps for drinkable water



	Dati tecnici	Technical data
Conduttore Conductor	1 Rame rosso secondo CEI EN 60228 classe 5	Bare copper complying with CEI EN 60228 class 5
Isolamento ed identificazione anime Insulation and core identification	2 XLPE. Anime colorate marrone, nero, grigio e giallo/verde (HD 308 S2) sequenza colori deve anme indicativa	XLPE. Coloured cones brown, black, grey and yellow/green (HD 308 S2) Cores color sequence is indicative
Guaina Jacket	3 Gomma reticolata. Colore blu RAL 5015	Cross-linked rubber. Colour blue RAL 5015
Tensione di lavoro Operating voltage	0,6/1kV	0,6/1kV
Tensione di prova Test voltage	4000 V	4000 V
Resistenza di isolamento Insulation resistance	> 200 MΩ.km	> 200 MΩ.km
Temperatura di lavoro Operating temperature	Posa in opera -40 + 80 °C Insolazione -25 + 50 °C Temperatura max in acqua potabile: +40°C* Temperatura max sul conduttore: +90°C	Fixed application -40 + 80 °C Insulation -25 + 50 °C Max temperature in drinking water: +40°C* Max temperature on conductor: +90°C
Raggio minimo di curvatura Minimum bending radius	5 x diametro esterno (raro minore)	5 x outer diameter (rarer dimension)
Emissione gas alogenidrici Halogen gas emissions	< 0,5% IEC 60754, CEI EN 50267-2	< 0,5% IEC 60754, CEI EN 50267-2

I cavi della famiglia CLEAN CABLE sono cavi piatti destinati all'alimentazione dei motori delle pompe sommerse. Può essere utilizzato per profondità fino a circa 600 m in acque potabili.
Approvazioni: ACS, KTW, WRAS, D.M.174. Cavo in accordo alla classificazione AD8.

Family cables CLEAN CABLE are flat cables devoted for submersible pump motor feeders. It may be installed underwater up to 600 m. In drinking waters (for such application we got the French ACS certification).
Approvals: ACS, KTW, WRAS, D.M.174. This cable complies with the AD8 classification.



codice (*)	sezione cavi x cross-section (mm²)	minimo diametro (mm ± 10%)	Cu mass (kg/km)	cavo cable mass (kg/km)
BS037	3x1,5	5,5 x 13,0	43,2	110
BS038	3x2,5	7,3 x 15,3	72	171
BS039	3x4	8,5 x 17,8	115,2	252
BS03A	3x6	9,5 x 19,5	172,8	319
BS03B	3x10	11,5 x 24,5	288	486
BS03C	3x16	13,2 x 28,8	480,8	750
BS03D	3x25	16,0 x 37,5	720	1107
BS03E	3x35	16,5 x 38,5	1008	1458
BS03F	3x50	19,0 x 41,1	1440	2054
BS03G	3x70	21,6 x 47,6	2016	2780
BS03H	3x95	24,4 x 54,4	2736	3620
BS047	4x1,5	5,2 x 14,7	57,6	165
BS048	4x2,5	7,0 x 19,0	96	237
BS049	4x4	8,2 x 25,0	153,6	339
BS04A	4x6	9,0 x 25,0	230,4	480
BS04B	4x10	10,5 x 30,6	384	754
BS04C	4x16	12,8 x 36,0	614,4	1025
BS04D	4x25	14,4 x 44,4	960	1627
BS04E	4x35	16,5 x 48,5	1544	1958
BS04F	4x50	19,0 x 52,2	1920	2350

Si realizzano cavi personalizzati in accordo alle specifiche richieste del cliente.

Custom design available upon request.

* Temperatura massima di picco in acqua potabile: +40°C*
* Max peak temperature in drinking water: +40°C*