

VANDENS SIURBLIAI, UAB
Įmonės kodas 144708571
PVM kodas LT447085716
Girulių g. 24, Šiauliai
LT78138, Lietuva



KABELIS 4X6mm APVALUS GUMINIS UNIKA CLEAN WRAS - 11.34 €

Gamintojas



APRAŠYMAS:

CLEAN CABLE serijos kabeliai – apvalūs kabeliai, skirti panardinamų siurblių elektros variklių maitinimui, naudoti geriamajame vandenyje. Šių kabelių konstrukcijoje naudojamas apvalkalas ir izoliacinės medžiagos yra patikrintos ir patvirtintos nepriklausomos tarptautinės laboratorijos kaip atitinkančios griežčiausius taikomus reikalavimus: ant kabelio paviršiaus nesusidaro mikroorganizmai ir neišsiskiriamos jokios toksiškos medžiagos, taip pat nėra jokio kvapo, spalvos pakitimo arba skonio pokyčių, galinčių pakeisti vandenį, su kuriuo kabelis kontaktuoja, organoleptines vandens savybes. Juos galima naudoti maždaug iki 600 m gylyje, geriamajame vandenyje, taip pat baseinuose (esant chlorui), o kai kuriais atvejais – jūrų vandenyse ir kitur (dėl šio naudojimo būtinas suderinimas su Unika gamintoju). Patvirtinimai: ACS, KTW, WRAS, D.M.174. Šis kabelis atitinka AD8 klasifikaciją. Keturių gyslų 4 x 6,0 mm apvalus kabelis, sertifikuotas geriamam

vandeniui. Gamintojas: [UNIKA](#)



Pastaba. Kaina nurodyta už 1 metrą

CLEAN CABLE

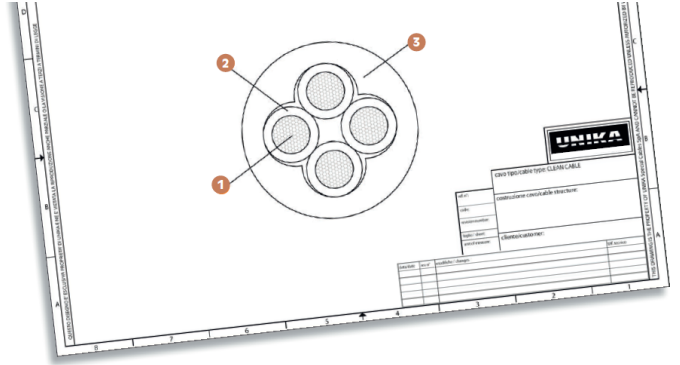
Cavi rotondi per pompe sommerse per acqua potabile
Round cables for submersible pumps for drinkable water



	Dati tecnici	Technical data
Conduttore Conductor	1 Rame rosso secondo CEI EN 60228 classe 5	Bare copper complying with CEI EN 60228 class 5
Isolamento ed identificazione anime Insulation and core identification	2 XLPE. Anime colorate in accordo a HD 308 S2	XLPE. Coloured cores according to HD 308 S2
Guaina Jacket	3 Gomma reticolata Colore bluRAL 5015	Cross-linked rubber Colour blue RAL 5015
Tensione di lavoro Operating voltage	0,6/1kV	0,6/1kV
Tensione di prova Test voltage	4000 V	4000 V
Resistenza di isolamento Insulation resistance	> 200 MΩ km	> 200 MΩ km
Temperatura di lavoro Operating temperature	Posa in opera -40 + 80 °C Installazione -25 + 50 °C Temperatura max in acqua potabile +40°C Temperatura max sul conduttore +90°C	Fixed application -40 + 80 °C Installation -25 + 50 °C Max temperature in drinking water +40°C Max temperature on conductor +90°C
Raggio minimo di curvatura Minimum bending radius	5 x diametro esterno	5 x outer diameter
Emissione gas alogenidrici Halogens gas emission	< 0,5% IEC 60754, CEI EN 50267-2	< 0,5% IEC 60754, CEI EN 50267-2

I cavi della Famiglia CLEAN CABLE sono cavi rotondi destinati all'alimentazione dei motori delle pompe sommerse. Può essere utilizzato per profondità fino a circa 600 m, in acque potabili. Approvazioni: ACS, KTW, WRAS, D.M.174. Cavo in accordo alla classificazione ADB

Family cables CLEAN CABLE are round cables devoted for submersible pump motor feeders. It may be installed underwater up to 600 m, in drinking waters. Approvals: ACS, KTW, WRAS, D.M.174. This cable complies with the ADB classification.



codice code	n° anime x sezione cores section (mm²)	diámetro nominal diameter (mm ± 0,1)	masa Cu cavo cable mass (kg/km)
0109	1x2,5	6,20	24
0109A	1x4	7,0	38,4
0109B	1x6	7,7	57,6
0109C	1x10	9,1	96
0109D	1x16	10,4	153,6
0109E	1x25	12,3	240
0109F	1x35	14,0	336
0109G	1x50	15,8	480
0109H	1x70	18,2	672
0109I	1x95	20,7	912
0109L	1x120	23,0	1152
0109M	1x150	25,4	1440
0109N	1x185	27,4	1776
0109O	1x240	30,5	2304
0109P	1x300	34,0	2880
0109Q	3x1	8,6	28,8
0109R	3x1,5	9,7	43,2
0109S	3x2,5	10,9	72
0109T	3x4	12,4	115,2
0109U	3x6	13,9	172,8

codice code	n° anime x sezione cores section (mm²)	diámetro nominal diameter (mm ± 0,1)	masa Cu cavo cable mass (kg/km)
0109D	3x10	16,8	288
0109E	3x16	19,6	460,8
0109F	3x25	23,9	720
0109G	3x35	27,0	1008
0109H	3x50	31,3	1440
0109I	3x70	35,8	2016
0109K	3x95	41,9	2736
0109L	4x1	9,5	38,4
0109M	4x1,5	10,6	57,6
0109N	4x2,5	12,0	96
0109A	4x4	13,6	153,6
0109B	4x6	15,4	230,4
0109D	4x10	18,5	384
0109E	4x16	21,5	614,4
0109F	4x25	26,4	960
0109G	4x35	30,1	1344
0109H	4x50	34,6	1920
0109I	4x70	39,7	2688
0109K	4x95	46,8	3648
0109L	4x120	51,9	4992

Per eventuali ordini utilizzare il codice colore qui riportato. Aggiungere il numero di riferimento per la specificazione richiesta (vedi per cui campione)

- M colore isolante marrone
- J colore isolante nero
- K colore isolante grigio
- L colore isolante giallo-verde

For any possible order, please use the code here below. Add the following suffix for any specific requests (only for single color cables)

- M insulation colour brown
- J insulation colour black
- K insulation colour grey
- L insulation colour yellow-green

* Temperatura massima di poco in acqua potabile +30°C
* Max peak temperature in drinking water +30°C