

VANDENS SIURBLIAI, UAB
Įmonės kodas 144708571
PVM kodas LT447085716
Girulių g. 24, Šiauliai
LT78138, Lietuva

 vandens
SIURBLIAI
VANDUO BE RŪPESČIŲ



SG6 SRAUTO MAIŠYTUVO KOMPLEKTAS - 0 €

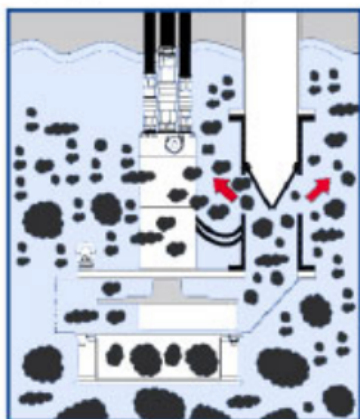
Gamintojas



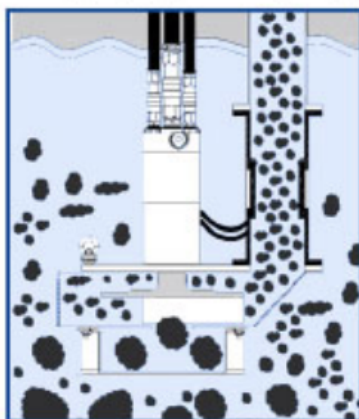
APRAŠYMAS:

VEIKIMO PRINCIPAS IR PASKIRTIS

Šoninės angos atidarytos

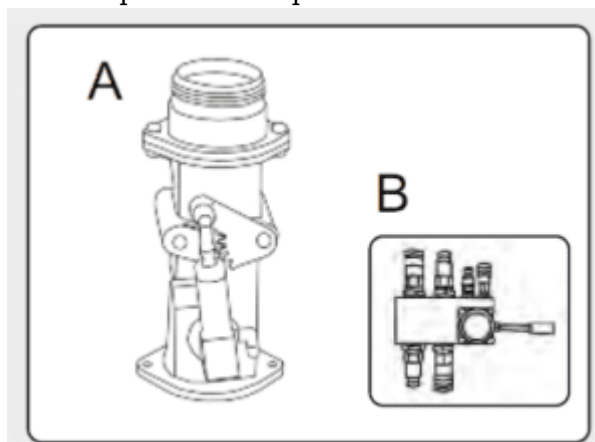


Šoninės angos uždarytos (pumpuojama įprastai)



"SG" veikimo principas yra

labai paprastas: ant siurblio išvado angos uždedamas srauto nukreipiklis, kuris gali nukreipti skystį natūralia „aukštyn“ išsiurbimo kryptimi arba nukreipti į šalį, nukreipiant srautą į dvi angas ir perpumpuojant į savo kanalą. Kai tik terpė bus suplakta ir susmulkinta iki skystesnės būsenos ir galės būti pumpuojama, pakaks uždaryti šonines angas (veikiant alyvos vožtuvui, kuris yra komplekto dalis), ir siurblys gali būti naudojamas pumpuojant įprastai. "Slurry Gate" (SG) yra purvo siurblių DOA modelių SP45 - SP55 - SP65 priedas. Priedas yra komplektas, sudarytas iš: • SG4 - SG6 korpusas ir cilindras, šis elementas montuojamas ant siurblio išleidimo angos; • Hidraulinis valdymo vožtuvas ir žarnos, valdančios srauto sklendės atidarymą/uždarymą. „Slurry Gate“ yra „patobulintas priedas“, kurį galima montuoti ant siurblių. Jo, kaip maišytuvo, veikimas yra būtinas, kai siurbiamas skystis yra labai tirštas ir jame yra kietųjų dalelių (pvz., nuosėdų, purvo grumstų, alyvos ar kitų pusiau kietų medžiagų nuosėdų ir t.t.). Tokio tipo terpėje esančios medžiagos turi būti suskaidytos, kad taptų terpė skystesnė, ir galėtų būti pumpuojama, taip pat norint išvengti užsikimšimo siurblio išleidimo angoje. Po kelių minučių šio apdorojimo skystis gali būti lengviau pumpuojamas ir siurblys veiks kaip įprasta. Jei reikalingos ilgesnio nei 10 metrų hidraulinės žarnos, jungiančios valdymo vožtuvą su maišytuvo korpusu, jos turi būti parenkamos paties kliento arba užsakomos pirkimo metu.



"SLURRY GATE"

KOMPLEKTO KOMPONENTAI

SG6 yra siurblių SP 55 ir SP 65 hidraulinio komplekto priedas, sudarytas iš: - Purvo sklendės korpusas su hidrauliniu cilindru (A - paveikslėlyje); - 2 padėčių hidraulinis valdymo vožtuvas, kuris ATIDARO / UŽDARO sklendę (B - paveikslėlyje); - Standartinės dvigubos 10 metrų ilgio - 3/8" lanksčios hidraulinės alyvos žarnos, jungiančios SG6 su cilindru, kuris atidaro/uždaro sklendę.

Gamintojas: [DOA](#)



SG4 installed
on SP45 pump