

VANDENS SIURBLIAI, UAB
Įmonės kodas 144708571
PVM kodas LT447085716
Girulių g. 24, Šiauliai
LT78138, Lietuva



ASPID GETZ HIDRAULINIS JĖGOS AGREGATAS - 10672.2 €

Gamintojas



APRAŠYMAS:

Hidraulinis jėgos agregatas, skirtas valdyti hidraulinę įrangą, pvz., gerves, pasukamus elementus arba dvigubo veikimo cilindrus, kurie turi būti valdomi nuotoliniu būdu. Įrenginyje įrengta moderni belaidžio elektroninio nuotolinio valdymo sistema, kuri, naudojant nešiojamą pultą, valdo hidraulines mašinos funkcijas, tokias kaip: • HIDRAULINIAMS VARIKLIAMS Sukimosi pagal laikrodžio rodyklę/stop/prieš laikrodžio rodyklę reguliavimo funkcijos su greičio reguliavimu iki 80 metrų atstumu nuo agregato. • HIDRAULINIAMS CILINDRAMS funkcijos spausti/laikyti/įtraukti su greičio valdymu iki 80 metrų atstumu nuo agregato. Sugedus elektroniniam nuotolinio valdymo pultui, gali būti naudojamas įprastu režimu su rankiniu valdymu tik hidrauliniu, todėl gali būti naudojamas su tomis pačiomis funkcijomis nepriklausomai nuo nuotolinio valdymo pulto. Manometras rodo apkrovos vertę, kuri leidžia galite tiksliai sureguliuoti veiksmus. Įrenginio svoris ir matmenys garantuoja puikų mobilumą tiek transporto priemonėse, tiek ant žemės. ASPID GETZ išsiskiria surinkimo kokybe, pagamintas iš geriausių medžiagų ir komponentų, kas garantuoja ilgą ir be problemų eksploatavimą. **TECHNINIŲ SPECIFIKACIJŲ DUOMENYS**

- Svoris: 62 kg
- Matmenys IxPxA : 70x50x57 cm
- Srautas L/min / bar: 12@140 bar
- Slėgis: 140 max @ 12L/min
- Variklis: Briggs & Stratton 6 AG galios - benzininis
- Starteris: rankinis paleidimas/elektrinis

- Valdymas (akceleratorius): rankinis
- Žarnų ilgis 7 mt - ø 3/8" BSP
- Alyvos bako talpa: 7 litrai
- Greito prijungimo jungtys: 3/8 "
- Nuotolinis valdymas: iki 80 m valdant srautą / greitį
- Pultas su 6 valdymo funkcijomis

Gamintojas: [DOA](#)

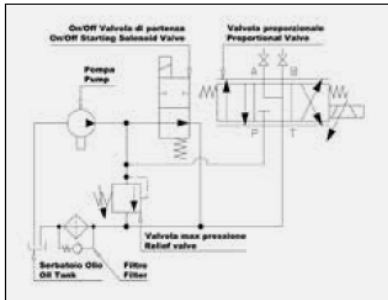
ASPID GETZ

Hydraulic power packs for special applications

HYDRAULIC CONTROL UNIT FOR MANEUVERING AND CONTROL OF ROTATING EQUIPMENT OR DOUBLE EFFECT CYLINDERS



The **remote control** function and therefore the relative kit can also be installed on larger DOA control units to provide higher hydraulic pressure and flow capacities according to customer specifications.



- 1 General ON/OFF starting knob**
the same function as the key of a car, in the on position, allows all the functions to be started.
- 2 Led light with green light**
indicates that the appliance is on and ready to use.
- 3 Emergency safety button**
like "dead man" type, therefore to be kept pressed during operation, as soon as it is released, everything goes off (only the electronic part is turned off).
- 4 Joystick for control of movements**
it controls the 3 functions of clockwise /stop/anticlockwise rotation, it is of a proportional type, thus allowing the regulation of the rotation speed.
- 5 Emergency stop button**
if pressed, immediately cancels all the electronic parts functions, then press button 6 to reactivate.

