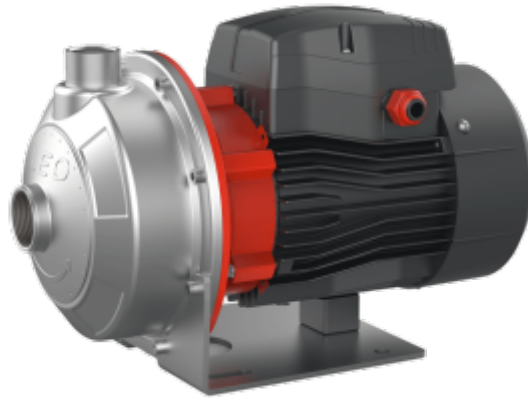


VANDENS SIURBLIAI, UAB
Įmonės kodas 144708571
PVM kodas LT447085716
Girulių g. 24, Šiauliai
LT78138, Lietuva



AMSm120/1.1 220V SIURBLYS - 232.17 €

Gamintojas



APRAŠYMAS:

LEO AMSm išcentrinį sausai statomų siurblių visos pagrindinės dalys (korpusas, variklio velenas, darbaratis) pagamintos iš kokybiško nerūdijančio plieno, todėl produktas pasižymi atsparumu korozijai ir patvarumu. SiurbLIAI pritaikyti naudojimui buitėje ir pramonėje, oro kondicionavimo bei centralizuotose šildymo cirkuliacijos sistemose, vandens slėgio kėlimui, vandens tiekimui, sodo/šiltnamio laistymui bei kitoms žuvininkystės ir žemės ūkio reikmėms. LEO AMSm siurbLIAI tinkami pumpuoti chemiškai neagresyvių siurblio dalims, švarų vandenį. LEO AMSm išcentrinį siurblių apsauga nuo perkaitimo garantuoja saugų funkcionavimą. SiurbLIAI orientuoti į energinį efektyvumą ir yra itin paprastai naudojami. Šių sausai statomų vandens siurblių variklis yra visiškai uždaras, aušinamas ventiliatoriumi. LEO AMSm išcentrinį siurblių veikimo maksimali aplinkos temperatūra gali siekti 40 °C, o siurbiamo skysčio temperatūra - 85 °C. LEO AMSm120/1.1 serijos vandens siurblių siurbimo lygis - iki 7 m, o maksimali manometrinė siurbiamoji galia siekia 30,2 m, todėl įrenginys idealiai tinka įvairiems vandens pumpavimo darbams. **YPATUMAI IR NAUDOJIMO SRITYS** Nerūdijančio plieno horizontalus išcentrinis siurblys AMS yra naudojamas buitiniame vandens tiekime, įrangos palaikyme, vandens slėgio padidinimui, sodo laistymui, daržovių šiltnamių laistymui, pramonės ir ž/ū. įmonėse, vandens tiekime ir aukštybiniuose pastatuose,

kondicionavimo ir centralizuotose šildymo cirkuliacijos sistemose. **TECHNINIŲ SPECIFIKACIJŲ**
DUOMENYS Elektrotechniniai

- Naudojama galia - P: 1100 W
- Elektros tinklo dažnis: 50 Hz
- Nominali įtampa: 1 x 230 V
- Apsaugos klasė IPX 4
- Izoliacijos klasė F
- Variklio šiluminė apsauga

Hidrauliniai

- Maksimalus našumas: 9,6 m³/h (160 l/min)
- Maksimalus pakėlimo aukštis: 30,2 m
- Maksimalus išsiurbimo aukštis: 7 m
- Maksimalus darbinis slėgis: 4,5 bar

Medžiagos

- Siurblio korpusas: Nerūdijantis plienas AISI304
- Darbo ratai: Nerūdijantis plienas AISI 304
- Veleno sandariklis: mechaninis

Kiti

- Aplinkos temperatūros intervalas: 0 .. 40 °C
- Skysčio temperatūros intervalas: nuo 0° C iki +85° C
- Vamzdžio jungtis (įvadas/išvadas): 1 1/4 "/ 1"
- Svoris: ~15 kg

Gamintojas: [LEO](#)

SPECIFIKACIJOS:

Maks. našumas (m ³ /val)	9.6
-------------------------------------	-----

Įtampa, V	230
-----------	-----

Maks. kėlimo aukštis (m.)	30.2
---------------------------	------

Variklio galingumas (kW)	1.1
--------------------------	-----

Hydraulic Performance Curves

