

VANDENS SIURBLIAI, UAB  
Įmonės kodas 144708571  
PVM kodas LT447085716  
Girulių g. 24, Šiauliai  
LT78138, Lietuva



## **KABELIS 3X1,5mm APVALUS GUMINIS UNIKA CLEAN WRAS - 2.58 €**

### **Gamintojas**

---



### **APRAŠYMAS:**

---

CLEAN CABLE serijos kabeliai - apvalūs kabeliai, skirti panardinamų siurblių elektros variklių maitinimui, naudoti geriamajame vandenyje. Šių kabelių konstrukcijoje naudojamas apvalkalas ir izoliacinės medžiagos yra patikrintos ir patvirtintos nepriklausomos tarptautinės laboratorijos kaip atitinkančios griežčiausius taikomus reikalavimus: ant kabelio paviršiaus nesusidaro mikroorganizmai ir neišsiskiriamos jokios toksiškos medžiagos, taip pat nėra jokio kvapo, spalvos pakitimo arba skonio pokyčių, galinčių pakeisti vandens, su kuriuo kabelis kontaktuoja, organoleptines vandens savybes. Juos galima naudoti maždaug iki 600 m gylyje, geriamajame vandenyje, taip pat baseinuose (esant chlorui), o kai kuriais atvejais - jūrų vandenyse ir kitur (dėl šio naudojimo būtinas suderinimas su Unika gamintoju). Patvirtinimai: ACS, KTW, WRAS, D.M.174. Šis kabelis atitinka AD8 klasifikaciją. Trijų gyslų 3 x 1,5 mm apvalus kabelis, sertifikuotas geriamam vandeniui. Kaina nurodyta už 1 metrą Gamintojas: UNIKA

# CLEAN CABLE

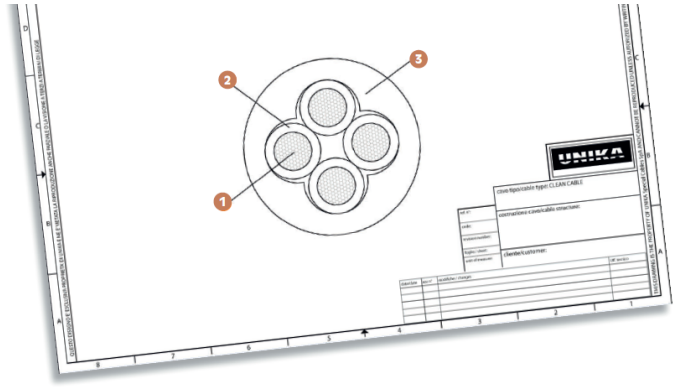
Cavi rotondi per pompe sommerse per acqua potabile  
Round cables for submersible pumps for drinkable water



	Dati tecnici	Technical data
<b>Conduttore</b> Conductor	1 Rame rosso secondo CEI EN 60228 classe 5	Red copper complying with CEI EN 60228 class 5
<b>Isolamento ed identificazione anime</b> Insulation and core identification	2 XLPE. Anime colorate in accordo a HD 308 52	XLPE. Coloured cores according to HD 308 52
<b>Guaina</b> Jacket	3 Gomma nitrilata. Colore blu RAL 5015	Nitrile rubber. Colour blue RAL 5015
<b>Tensione di lavoro</b> Operating voltage	0,6/1kV	0,6/1kV
<b>Tensione di prova</b> Test voltage	4000 V	4000 V
<b>Resistenza di isolamento</b> Insulation resistance	> 200 MΩ.km	> 200 MΩ.km
<b>Temperatura di lavoro</b> Operating temperature	Posa fissa -40 + 80 °C Installazione -25 + 50 °C Temperatura max in acqua potabile: +40°C* Temperatura max sul conduttore: +40°C	Fixed application -40 + 80 °C Installation -25 + 50 °C Max. temperature in drinking water: +40°C** Max. temperature on conductor: +40°C
<b>Raggio minimo di curvatura</b> Minimum bending radius	5 x diametro esterno	5 x outer diameter
<b>Emissione gas alogenidrici</b> Halogen gas emission	< 0,5% IEC 60754, CEI EN 50267-2	< 0,5% IEC 60754, CEI EN 50267-2

I cavi della Famiglia CLEAN CABLE sono cavi rotondi destinati all'alimentazione dei motori delle pompe sommerse. Può essere utilizzato per profondità fino a circa 600 m, in acque potabili.  
**Approvazioni: ACS, KTW, WRAS, D.M. 174. Cavo in accordo alla classificazione ADB**

Family cables CLEAN CABLE are round cables devoted for submersible pump motor feeders. It may be installed underwater up to 600 m, in drinking waters.  
**Approvals: ACS, KTW, WRAS, D.M. 174. This cable complies with the ADB classification.**



codice	tr. anime	diámetro	masa Cu	masa	codice	tr. anime	diámetro	masa Cu	masa
code	cores	nominal	mass	cabie	code	cores	nominal	mass	cabie
	sections	diameter	(kg/km)	mass		sections	diameter	(kg/km)	mass
		(mm ± 0,1)		(kg/km)			(mm ± 0,1)		(kg/km)
#1019	1x2,5	6,20	24	53	#1020	3x10	16,8	298	659
#101A	1x4	7,0	38,4	69	#102E	3x16	19,6	460,8	689
#101B	1x6	7,7	57,6	93	#103E	3x25	23,9	720	1060
#101D	1x10	9,1	96	138	#105G	3x35	27,0	1008	1385
#101E	1x16	10,4	153,6	198	#103H	3x50	31,3	1440	2012
#101F	1x25	12,3	240	304	#103J	3x70	35,8	2016	2640
#101G	1x35	14,0	336	417	#103K	3x95	41,9	2736	3500
#101H	1x50	15,8	480	570	#104E	4x1	9,5	38,4	102
#101J	1x70	18,2	672	751	#1047	4x1,5	10,6	57,6	130
#101K	1x95	20,7	912	991	#104B	4x2,5	12,0	86	196
#101L	1x120	23,0	1152	1234	#104A	4x4	13,6	153,6	272
#101M	1x150	25,4	1440	1639	#104B	4x6	15,4	230,4	377
#101N	1x185	27,4	1776	1995	#104D	4x10	18,5	384	588
#101Q	1x240	30,5	2304	2532	#104E	4x16	21,5	614,4	880
#101R	1x300	34,0	2880	3350	#104F	4x25	26,4	960	1365
#102E	3x1	8,6	28,8	82	#104G	4x35	30,1	1344	1784
#1027	3x1,5	9,7	43,2	106	#104H	4x50	34,6	1920	2610
#1029	3x2,5	10,9	72	149	#104J	4x70	39,7	2688	3593
#102A	3x4	12,4	115	214	#104K	4x95	46,8	3648	4774
#102B	3x6	13,9	172,8	292					

Per eventuali ordini colorati il nostro codice di riferimento. Aggiungere il seguente suffisso per le specifiche richieste solo per cavi unipolari.

■ colore isolante marrone  
J colore isolante nero  
■ colore isolante grigio  
L colore isolante giallo-verde

For any possible order, please use our colour code from Appendix 1 together with the specific request for any specific requirements for single-core cables.

■ insulation colour brown  
J insulation colour black  
■ insulation colour grey  
L insulation colour yellow-green

\* temperatura massima di pieno in acqua potabile: +40°C\*  
\*\* Max. temp. in drinking water: +40°C\*\*