

VANDENS SIURBLIAI, UAB
Įmonės kodas 144708571
PVM kodas LT447085716
Girulių g. 24, Šiauliai
LT78138, Lietuva



KABELIS 4X1,5mm APVALUS GUMINIS UNIKA CLEAN WRAS - 3.35 €

Gamintojas



APRAŠYMAS:

CLEAN CABLE serijos kabeliai - apvalūs kabeliai, skirti panardinamų siurblių elektros variklių maitinimui, naudoti geriamajame vandenyje. Šių kabelių konstrukcijoje naudojamas apvalkalas ir izoliacinės medžiagos yra patikrintos ir patvirtintos nepriklausomos tarptautinės laboratorijos kaip atitinkančios griežčiausius taikomus reikalavimus: ant kabelio paviršiaus nesusidaro mikroorganizmai ir neišsiskiriamos jokios toksiškos medžiagos, taip pat nėra jokio kvapo, spalvos pakitimo arba skonio pokyčių, galinčių pakeisti vandenį, su kuriuo kabelis kontaktuoja, organoleptines vandens savybes. Juos galima naudoti maždaug iki 600 m gylyje, geriamajame vandenyje, taip pat baseinuose (esant chlorui), o kai kuriais atvejais - jūrų vandenyse ir kitur (dėl šio naudojimo būtinas suderinimas su Unika gamintoju). Patvirtinimai: ACS, KTW, WRAS, D.M.174. Šis kabelis atitinka AD8 klasifikaciją. Keturių gyslų 4 x 1,5 mm apvalus kabelis, sertifikuotas geriamam vandeniui. Kaina nurodyta už 1 metrą Gamintojas: [UNIKA](#)

CLEAN CABLE

Cavi rotondi per pompe sommerse per acqua potabile
Round cables for submersible pumps for drinkable water



	Dati tecnici	Technical data
Conduttore Conductor	1 Rame rosso secondo CEI EN 60228 classe 5	Bare copper complying with CEI EN 60228 class 5
Isolamento ed identificazione anime Insulation and core identification	2 XLPE. Anime colorate in accordo a HD 308 S2	XLPE Coloured cores according to HD 308 S2
Guaina Jacket	3 Conforma n. 20002. Colore blu RAL 5015	Cross-linked rubber Colour blue RAL 5015
Tensione di lavoro Operating voltage	0,6/1kV	0,6/1kV
Tensione di prova Test voltage	4000 V	4000 V
Resistenza di isolamento Insulation resistance	> 200 MΩ km	> 200 MΩ km
Temperatura di lavoro Operating temperature	Posa fissa -40 + 90 °C Installazione -25 + 90 °C Temperatura max in acqua potabile: +42°C* Temperatura max sul conduttore: +90°C	Fixed application -40 + 90 °C Installation -25 + 90 °C Max temperature in drinking water: +42°C* Max temperature on conductor: +90°C
Raggio minimo di curvatura Minimum bending radius	5 x diametro esterno	5 x outer diameter
Emissione gas alogenidrici Halogen gas emission	< 0,5% IEC 60754, CEI EN 50267-2	< 0,5% IEC 60754, CEI EN 50267-2

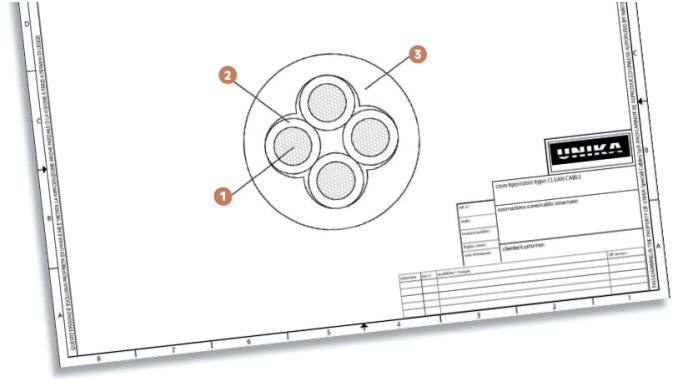
I cavi della famiglia CLEAN CABLE sono cavi rotondi destinati all'alimentazione dei motori delle pompe sommerse, in particolare per utilizzo in acqua potabile per consumo umano. Particolari sezioni sono anche disponibili per l'alimentazione dei sensori della pompa e galleggianti.

I materiali di gomma e di isolamento utilizzati per la costruzione di questi cavi sono testati ed approvati dai più rigorosi laboratori indipendenti internazionali che ne attestano i requisiti indispensabili: assenza di crescita di microrganismi sulla superficie del cavo e nessun rilascio di sostanze tossiche, così come nessuna alterazione dell'odore, colore o sapore che possano modificare le caratteristiche organolettiche dell'acqua con la quale il cavo entra in contatto. Possono essere utilizzati per profondità fino a circa 600 m, in acque potabili, piscine (in presenza di cloro) ed in taluni casi in acque marine ed altri contesti (da verificare in coordinazione con Unika, a seconda dei casi).

Approvazioni: ACS, KTW, DVGW-Arbeitsblatt W270, WRAS, D.M.174. Cavo in accordo alla classificazione ADB (Certificati disponibili su richiesta)

The cables of the CLEAN CABLE family are round cables intended for powering submersible pump motors, in particular for use in drinking water for human consumption. Particular sections are also available for feeding the pump sensors and floats. The sheath and insulation materials used for the construction of these special cables are tested and approved by the most rigorous independent international laboratories which certify the essential requirements: no growth of microorganisms on the surface of the cable and no release of toxic substances, as well as none alteration of odor, color or taste that can modify the organoleptic characteristics of the water with which the cable comes into contact.

They can be used approximately up to depths of 600 m, in drinking water, swimming pools (in presence of chlorine) and in some cases in marina waters and other contexts to be checked in coordination with Unika, as appropriate. **Approvals: ACS, KTW, DVGW-Arbeitsblatt W270, WRAS, D.M.174. This cable complies with the ADB classification.**



codice	sezione	diámetro	masa Cu	masa	codice	sezione	diámetro	masa Cu	masa
code	cross-section	nominal diameter (mm ± 0.1)	mass (kg/km)	insulation (kg/km)	code	cross-section	nominal diameter (mm ± 0.1)	mass (kg/km)	insulation (kg/km)
8109	1x2,5	6,30	24	53	810D	3C10	16,8	288	459
810A	1x4	7,0	38,4	69	810E	3C16	19,6	460,8	689
810B	1x6	7,7	57,6	93	810F	3C25	23,9	720	1060
810D	1x10	9,1	96	138	810G	3C35	27,0	1008	1385
810E	1x16	10,4	153,6	196	810H	3C50	31,5	1440	2012
810F	1x25	12,3	240	304	810J	3C70	35,8	2016	2560
810G	1x35	14,0	336	417	810K	3C95	41,9	2796	3500
810H	1x50	15,8	480	570	810L	4C1	9,5	38,4	102
810J	1x70	18,2	672	751	810M	4C1,5	10,6	57,6	150
810K	1x95	20,7	912	991	810N	4C2,5	12,0	96	196
810L	1x120	23,0	1152	1234	810A	4C4	13,6	153,6	272
810M	1x150	25,4	1440	1639	810B	4C6	15,4	230,4	377
810N	1x185	27,4	1776	1995	810D	4C10	18,5	384	588
810O	1x240	30,5	2304	2532	810E	4C16	21,5	614,4	880
810P	1x300	34,0	2880	3550	810F	4C25	26,4	864	1365
810Q	3C1	8,6	28,8	92	810G	4C35	30,1	1344	1764
810T	3C1,5	9,7	43,2	106	810H	4C50	34,6	1920	2610
810U	3C2,5	10,9	72	140	810J	4C70	39,7	2688	3595
810V	3C4	12,4	115	214	810K	4C95	46,8	3648	4774
810W	3C6	13,9	172,8	292					

For eventual order, please refer to code here below. Add the following sums for any specific requests (only for single core cables):
 ■ colour isolation brown
 ■ colour isolation red
 ■ colour isolation grey
 ■ colour isolation yellow-green

* Temperatura massima di poco in acqua potabile: +42°C*
 * Max peak temperature in drinking water: +42°C*

Si realizzano cavi personalizzati in accordo alle specifiche richieste del cliente.
Custom design available upon request.