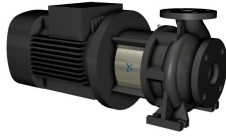


Kiekis**Aprašymas**

1

NB 40-160/172 AF2ABAQE

Produkto Nr.: [97839222](#)

Nesavisiurbis, vienpakopis išcentrinis spiralinis siurblys, kurio konstrukcija atitinka ISO 5199 reikalavimus, o matmenys ir nominalus našumas – EN 733 (10 bar) reikalavimus. Flanšai yra PN 16, o j matmenys atitinka EN 1092-2. Siurblys turi ašin vad , radialin išvad , horizontal velen ir yra iš galo numaunamos konstrukcijos, kuri leidžia išmontuoti varikl , variklio atram , gaubt ir darbarat nejudinant siurblio korpuso ir vamzdyno.

Siurblys yra viename bloke su ventiliatoriumi aušinamu asinchroniniu varikliu.

Valdikliai:

Frequency converter: NONE

Skystis:

Siurbiamas skystis: Vanduo

Skys io temperat ros diapazonas: 0 .. 120 °C

Skys io temperat ra eksploataavimo metu: 20 °C

Tankis: 998.2 kg/m³

Techniniai duomenys:

Siurblio apsukos, kurioms pateikti siurblio duomenys: 2910 rpm

Nominalus debitas: 48.07 m³/h

Nominalus sl gio aukštis: 36.35 m

Faktinis darbara io skersmuo: 172 mm

Nominal impeller diameter: 160 mm

Veleno sandariklio konfig racija: Pavienis

Veleno sandariklio kodas: BAQE

Kreiv s tikslumas: ISO9906:2012 3B2

Medžiagos:

Siurblio korpusas: Ketus

EN-GJL-250
ASTM class 35

Wear ring: Brass

Darbaratis: Ketus

EN-GJL-200
ASTM class 30

Velenas: Stainless steel

Shaft: EN 1.4301

Velenas: AISI 304

rengimas:

Maksimali aplinkos temperat ra: 60 °C

Maksimalus darbinis sl gis: 16 bar

Pipe connection standard: EN 1092-2

vado jungties dydis: DN 65

Išvado jungties dydis: DN 40

Vamzdžio jungties sl gio klas : PN 16

Pump housing with feet: Y

Support block: N

Elektrotechniniai duomenys:

Variklio tipas: 132SB

IE efektyvumo klas : IE3

P2: 7.5 kW

Elektros tinklo dažnis: 50 Hz

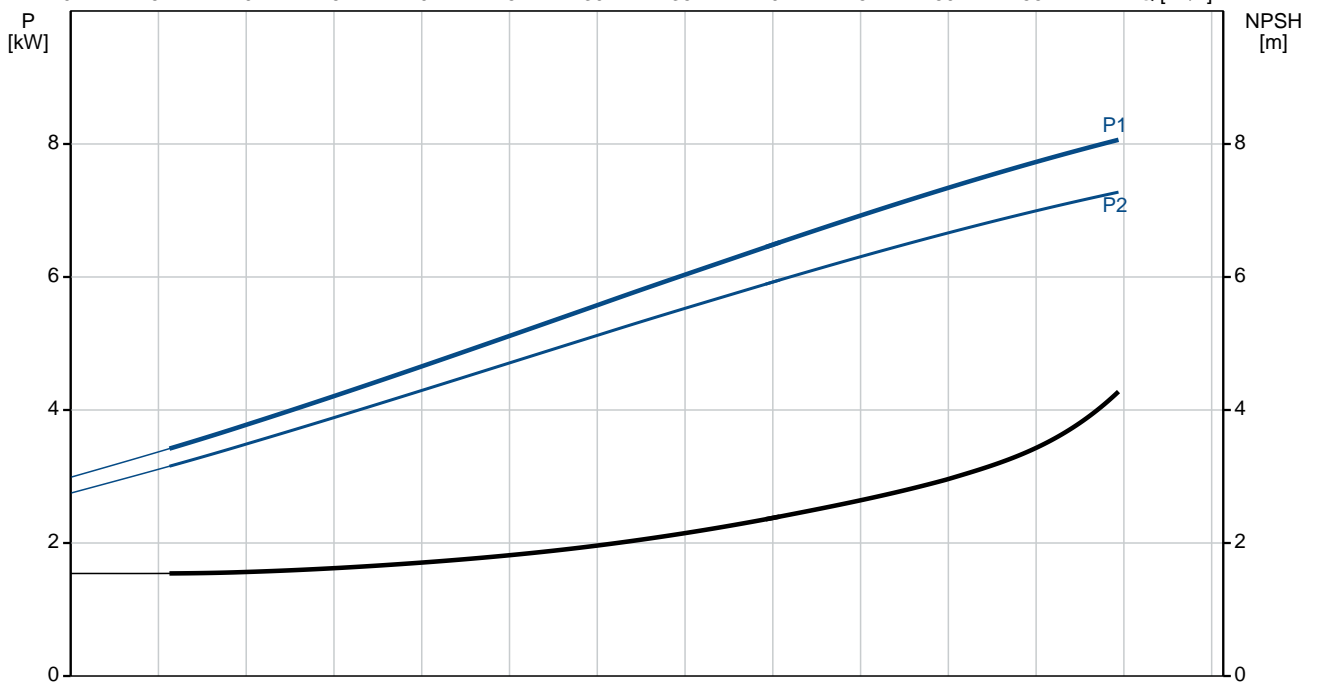
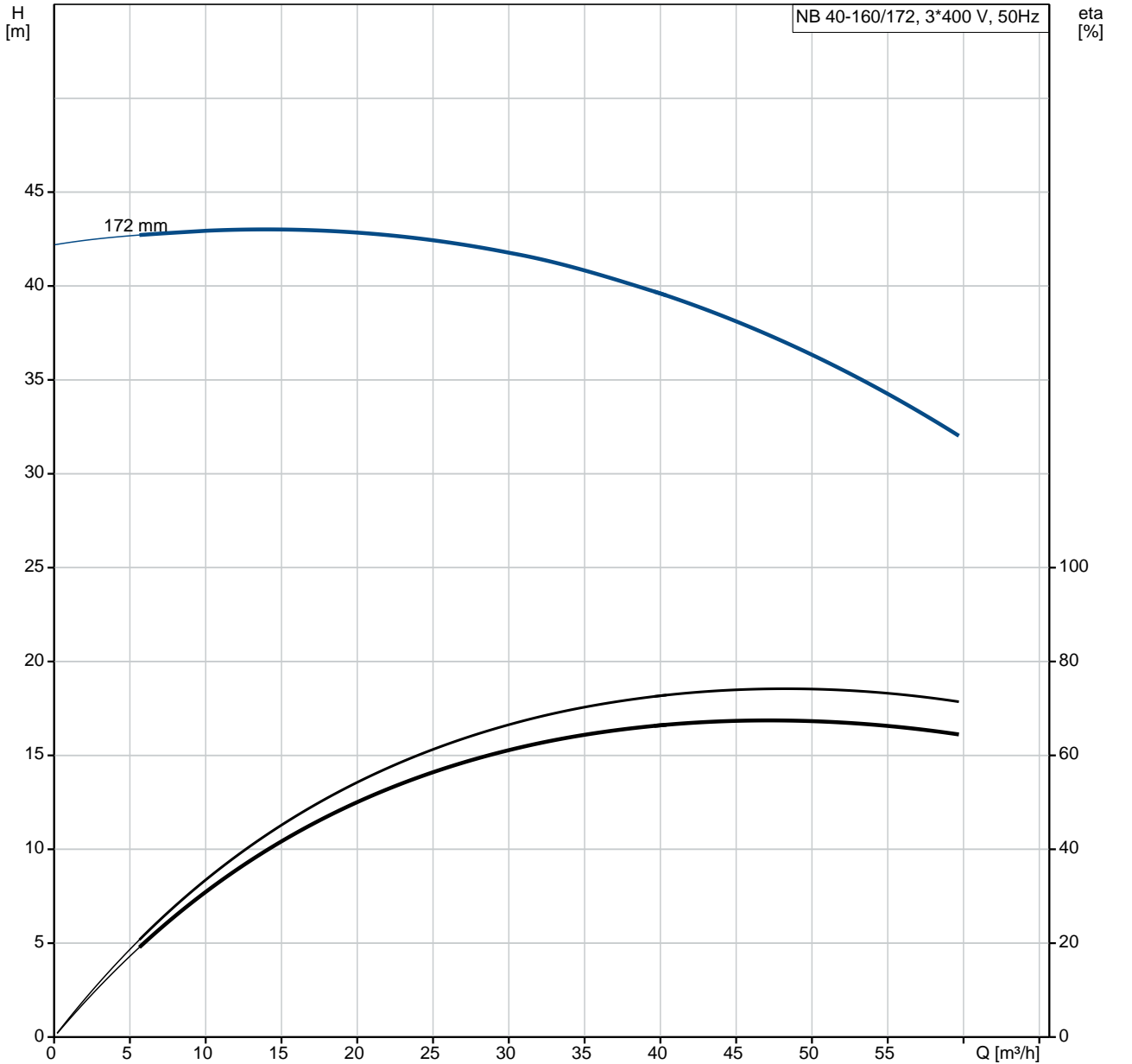
Kiekis	Aprašymas
--------	-----------

Nominali tampa:	3 x 380-415D/660-690Y V
Nominali srov :	14,4-14,0/8,30-8,10 A
Paleidimo srov :	780-910 %
Cos fi - galios koeficientas:	0.88-0.86
Nominalios apsukos:	2910-2920 rpm
Efektyvumas:	IE3 90,1% - IE3 90,4%
Variklio našumas esant pilnai apkrovai:	90.1-90.4 %
Variklio naudingumo koeficientas esant 3/4 apkrovos:	90.8 %
Variklio naudingumo koeficientas esant 1/2 apkrovos:	90.8 %
Poli skai ius:	2
Korpuso klas (IEC 34-5):	55 Dust/Jetting
Izoliacijos klas (IEC 85):	F
Variklio Nr.:	87370232

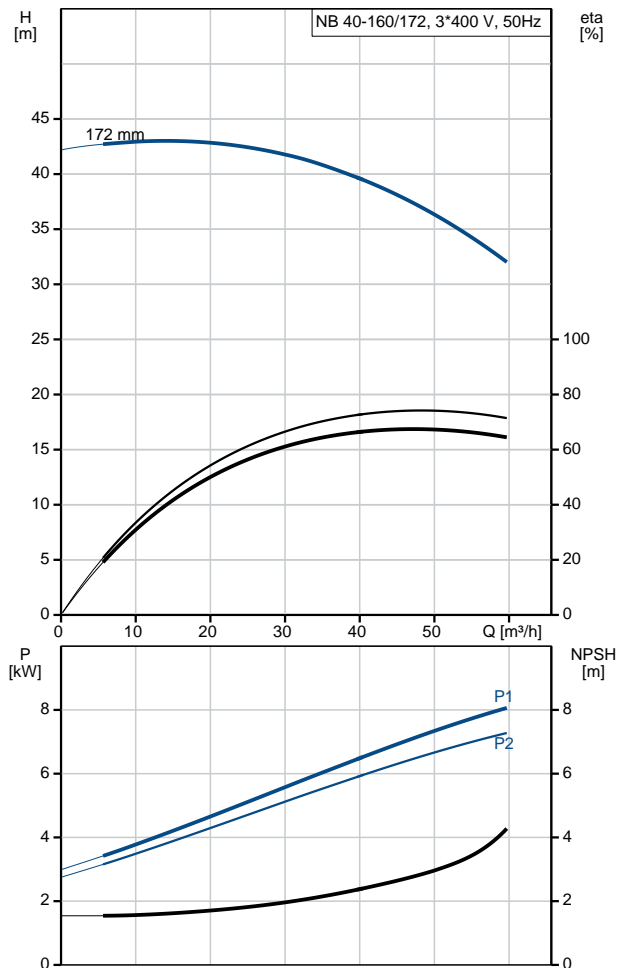
Kita:

Minimalaus efektyvumo koeficientas, MEI :	0.70
Neto mas :	88 kg
Bruto mas :	110 kg
Tiekimo t ris:	0.509 m ³

97839222 NB 40-160/172 AF2ABAQE 50 Hz

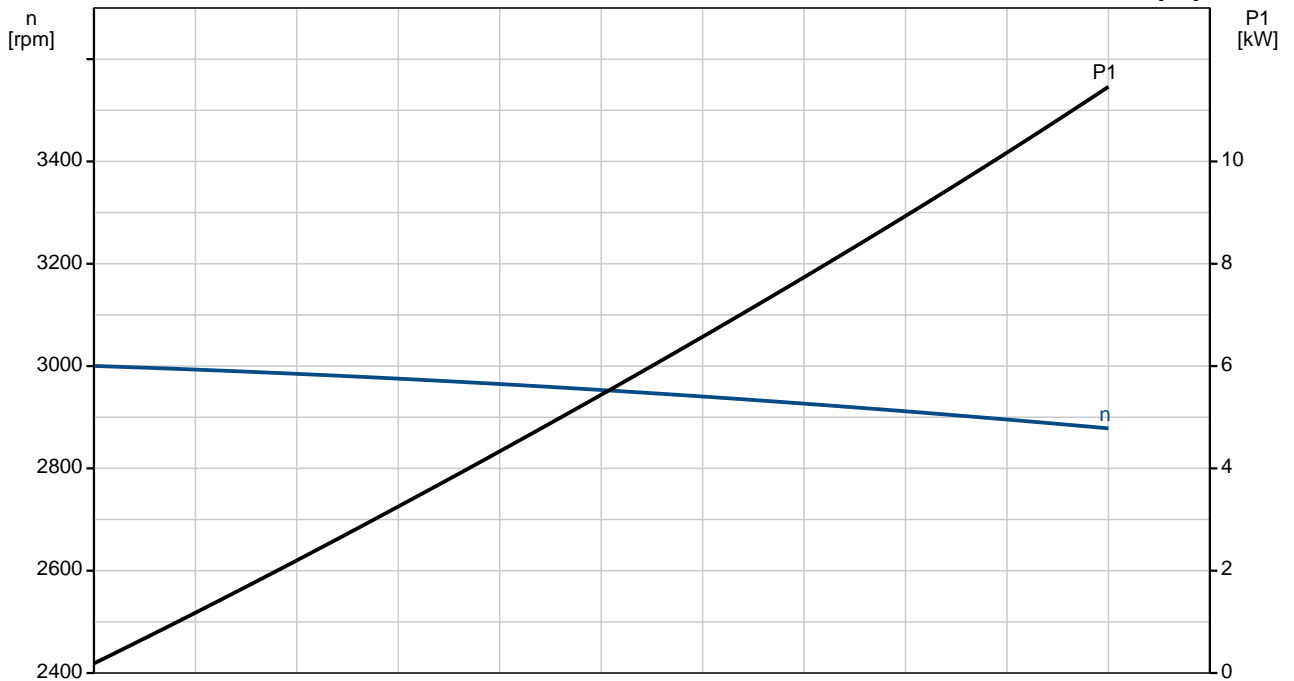
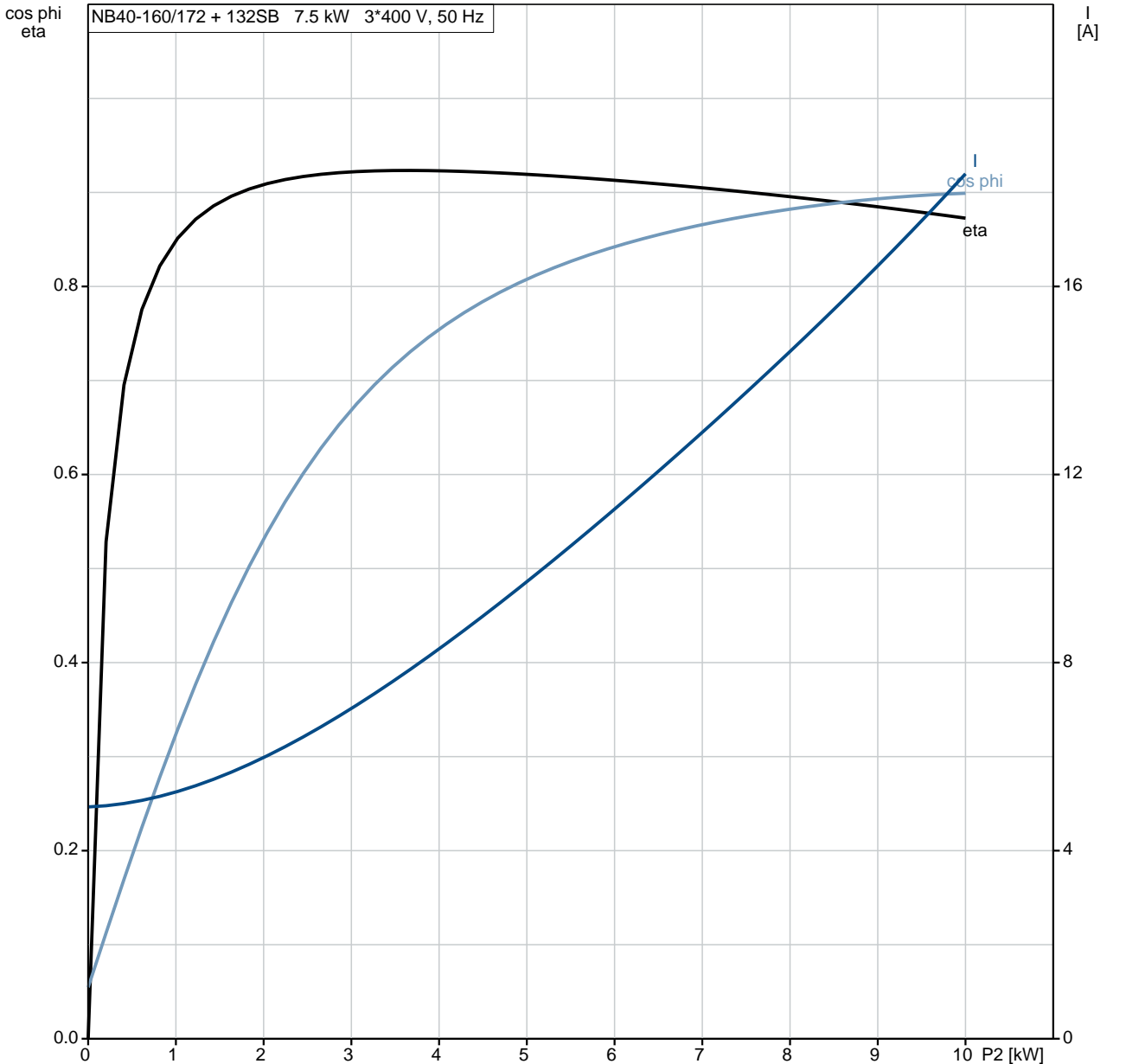


Aprašymas	Vert
Bendra informacija:	
Produkto pavadinimas:	NB 40-160/172 AF2ABAQE
Produkto Nr.:	97839222
EAN numeris:	5710625513834 5710625513834
Techniniai duomenys:	
Siurblio apskos, kurioms pateikti siurblio duomenys:	2910 rpm
Nominalus debitas:	48.07 m ³ /h
Nominalus slgio aukštis:	36.35 m
Faktinis darbario skersmuo:	172 mm
Nominal impeller diameter:	160 mm
Veleno sandariklio konfig racija:	Pavienis
Veleno skersmuo:	24 mm
Veleno sandariklio kodas:	BAQE
Kreiv s tikslumas:	ISO9906:2012 3B2
Siurblio versija:	A
Medžiagos:	
Siurblio korpusas:	Ketus EN-GJL-250 ASTM class 35
Wear ring:	Brass
Darbaratis:	Ketus EN-GJL-200 ASTM class 30
Velenas:	Stainless steel
Shaft:	EN 1.4301
Velenas:	AISI 304
Medžiag kodas:	A
Gumos kodas:	E
rengimas:	
Maksimali aplinkos temperat ra:	60 °C
Maksimalus darbinis slgis:	16 bar
Pipe connection standard:	EN 1092-2
vado jungties dydis:	DN 65
Išvado jungties dydis:	DN 40
Vamzdžio jungties slgio klas :	PN 16
Pump housing with feet:	Y
Support block:	N
Jungties kodas:	F2
Skystis:	
Siurbiamas skystis:	Vanduo
Skysio temperat ros diapazonas:	0 .. 120 °C
Skysio temperat ra eksploataavimo metu:	20 °C
Tankis:	998.2 kg/m ³
Elektrotechniniai duomenys:	
Variklio tipas:	132SB
IE efektyvumo klas :	IE3
P2:	7.5 kW
Elektros tinklo dažnis:	50 Hz
Nominali tampa:	3 x 380-415D/660-690Y V
Nominali srov :	14,4-14,0/8,30-8,10 A
Paleidimo srov :	780-910 %
Cos fi - galios koeficientas:	0.88-0.86
Nominalios apskos:	2910-2920 rpm
Efektyvumas:	IE3 90,1% - IE3 90,4%
Variklio našumas esant pilnai apkrovai:	90.1-90.4 %
Variklio naudingumo koeficientas esant 3/4 apkrovos:	90.8 %
Variklio naudingumo koeficientas esant 1/2 apkrovos:	90.8 %
Poli skai ius:	2

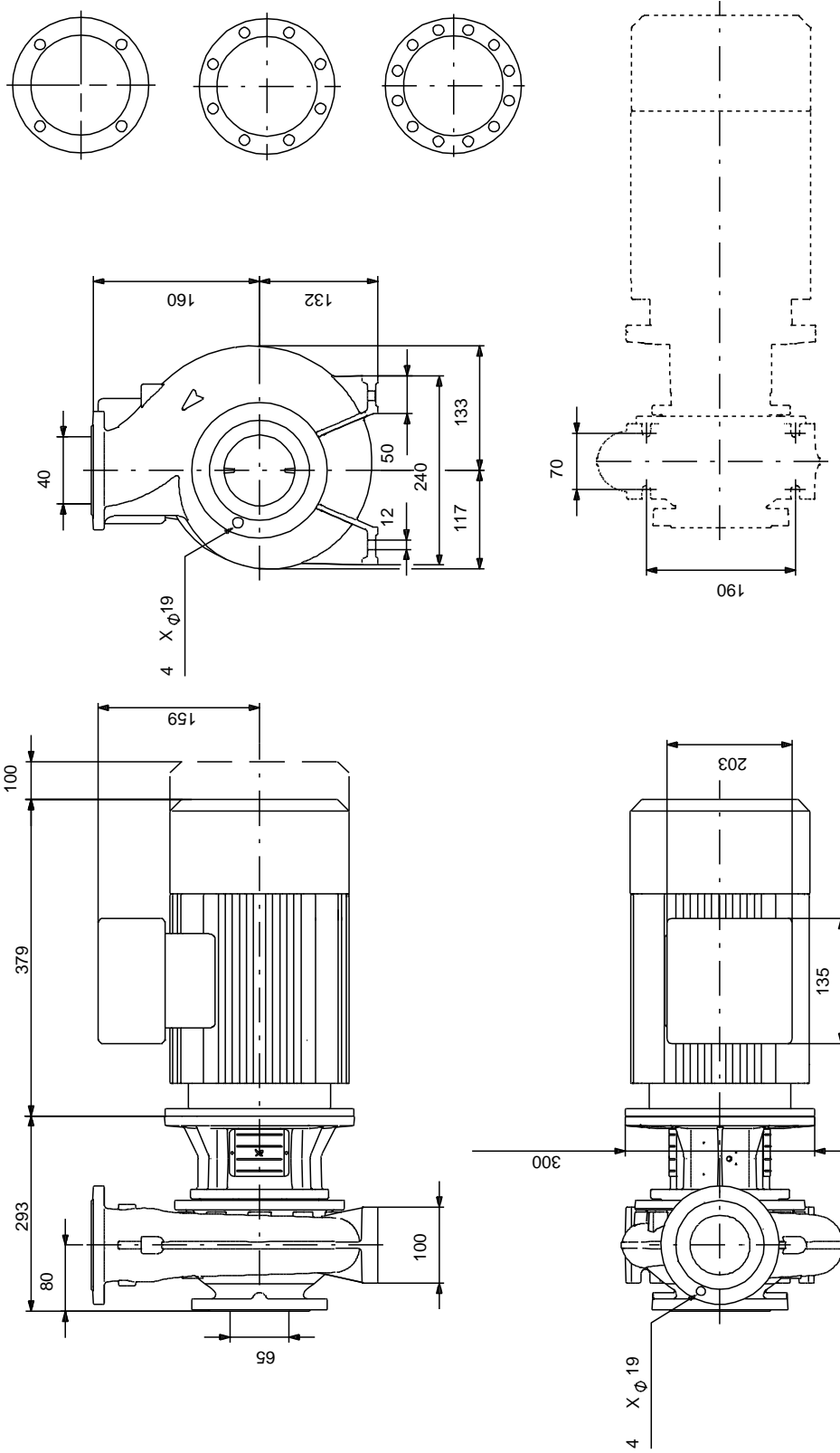


Aprašymas	Vert
Korpuso klas (IEC 34-5):	55 Dust/Jetting
Izoliacijos klas (IEC 85):	F
Variklio apsauga:	PTC
Variklio Nr.:	87370232
Montavimo variantas pagal IEC 34-7:	IM V1/B5
Valdikliai:	
Frequency converter:	NONE
Kita:	
Minimalaus efektyvumo koeficientas, MEI :	0.70
Neto mas :	88 kg
Bruto mas :	110 kg
Tiekimo t ris:	0.509 m ³

97839222 NB 40-160/172 AF2ABAQE 50 Hz

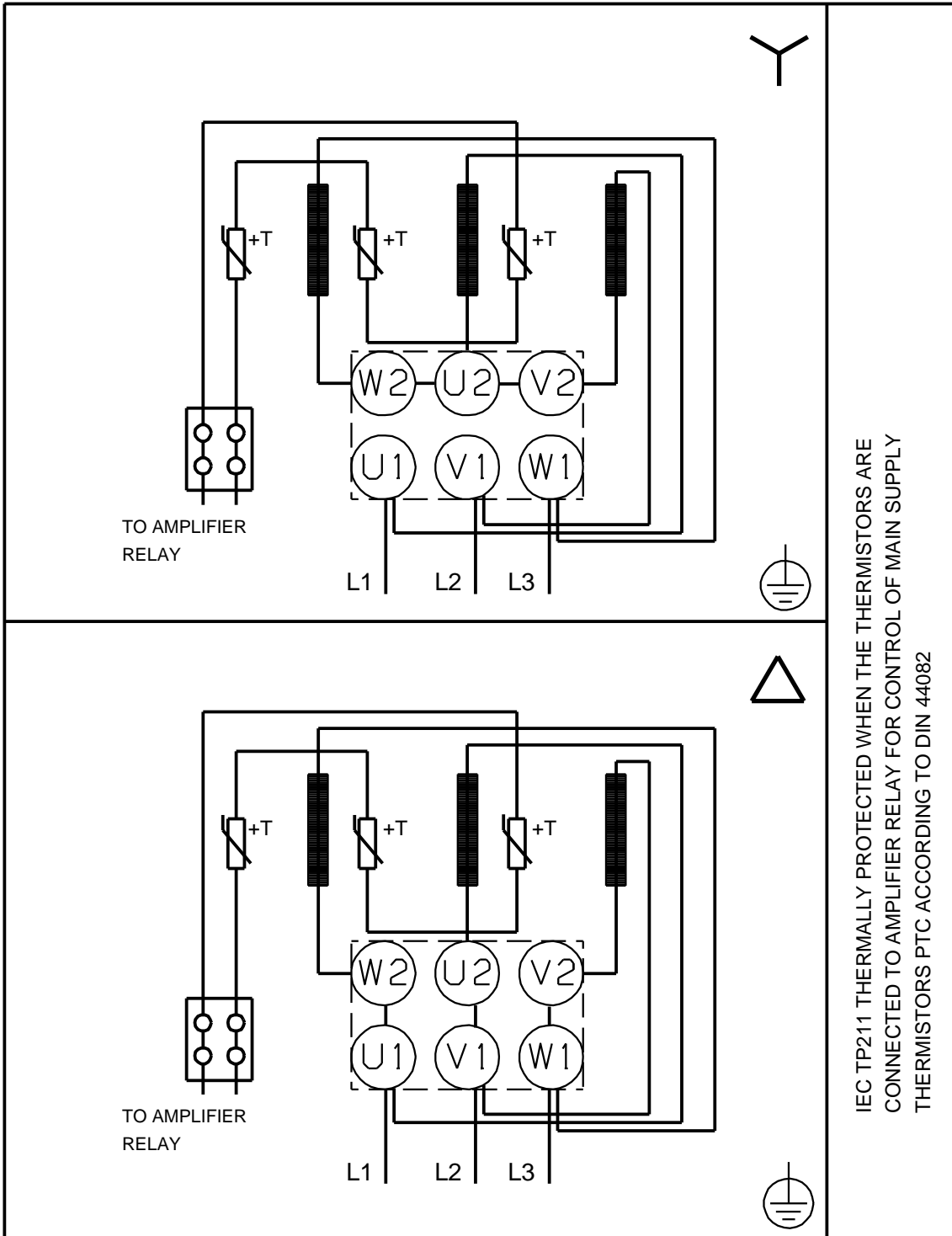


97839222 NB 40-160/172 AF2ABAQE 50 Hz



Atkreipkite dėmesį! Visi matmenys, jei nenurodyta kitaip, pateikti milimetrais.
 Atsakomybės apribojimas: šiame supaprastintame matmenų brėžinyje neparodytos visos detalės.

97839222 NB 40-160/172 AF2ABAQE 50 Hz



IEC TP211 THERMALLY PROTECTED WHEN THE THERMISTORS ARE
CONNECTED TO AMPLIFIER RELAY FOR CONTROL OF MAIN SUPPLY
THERMISTORS PTC ACCORDING TO DIN 44082

Atkreipkite d mes! Visi matmenys, jei nenurodyta kitaip, pateikti milimetrtais.