

1 TPE 200-320/4 NC-A-F-A-BQQE-UX3



Atkreipkite dėmesį! Paveikslėlyje parodytas produktas gali skirtis nuo tikrojo

Produkto Nr.: [99474289](#)

Vienpakopis, vienablokis, spiralinis kameros siurblys su vienodu skersmeniu vado ir išvadu vienoje tiesėje. Siurblys yra iš viršaus nuimamos konstrukcijos, t.y. galvutė (variklis, siurblio galvutė ir darbarat) galima nuimti techninei priežiūrai arba remontui paliekant siurblio korpusą prijungtą prie vamzdžio.

Siurblys turi nesubalansuotą guminį dumplinį sandariklį. Veleno sandariklis tenkina EN 12756 reikalavimus. Pipework connection is via PN 16 DIN flanges (EN 1092-2 and ISO 7005-2).

Siurblys turi ventiliatoriumi aušinamą asinchroninį variklį.

Variklis turi dažnio keitiklį ir PI valdiklį. Tai leidžia tolygiai valdyti variklio apsukas ir taip užtikrinti, kad darbo parametrai atitiktų konkrečius poreikius.

Produkto minimalus efektyvumo koeficientas (MEI) yra didesnis arba lygus 0,70. Tai Komisijos reglamente laikoma orientaciniu etalonu geriausiems rinkoje nuo 2013 m. sausio 1 d. siūlomoms vandens siurbliams.

Per valdymo skydelį galima nustatyti reikiamą kontrolinį vertį, taip pat nustatyti siurblio dirbtį „Min.“ arba „Maks.“ režimu, arba jį sustabdyti. Valdymo skydelyje yra indikatoriai „Darbas“ ir „Sutrikimas“.

Ryšys su siurbliu galima palaikyti per „Grundfos GO Remote“ (papildomas prietaisas). Naudojant nuotolinį valdymą galima nustatyti daugiau darbo parametrų bei nuskaityti vairius parametrus, pvz., „Esama vertė“, „Apsukos“, „Naudojama galia“ ir „Sunaudota energija“.

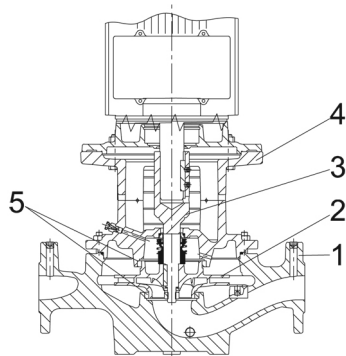
Per valdymo skydelį ant variklio kontaktų žutis galima nustatyti reikiamą kontrolinį vertį, taip pat nustatyti siurblio dirbtį „Min.“ arba „Maks.“ režimu, arba jį sustabdyti. Valdymo skydelyje yra indikatoriai „Darbas“ ir „Sutrikimas“. Naudojant valdymo skydelį galima nustatyti daugiau darbo parametrų bei nuskaityti vairius parametrus, pvz., „Esama vertė“, „Apsukos“, „Naudojama galia“ ir „Sunaudota energija“.

Siurblys

Siurblio korpusas ir galvutė yra elektrostatiškai nudažyti, kad būtų padidintas atsparumas korozijai.

Elektrostatinis dažymas apima:

- 1) Valymas šarmais.
- 2) Pradinis padengimas cinko fosfato danga.
- 3) Katodinis padengimas (epoksidu).
- 4) Dažų plėvelės kietinimas 200–250 °C temperatūroje.



1: Siurblio korpusas

Kiekis	Aprašymas																																
	<p>2: Darbaratis 3: Trumpas velenas 4: Siurblio galvut / variklio atrama 5: Dilimo žiedai</p> <p>Siurblio korpuse yra keičiamas žalvarinis atraminis žiedas, skirtas sumažinti iš darbaratis išvado pusės išvado pusės pratekančio skysčio kiekį. Darbaratis prie veleno priveržtas veržle.</p> <p>Siurblys turi nesubalansuotą guminį dumplinį sandariklį, kuriame sukimo momentas perduodamas per spyruoklį ir dumplę. Dumplinis sandariklis nenuodvina veleno, o ašiniams judėjimui netrukdo veleno apnašos.</p> <p>Pirminis sandariklis:</p> <ul style="list-style-type: none"> • Sukiojo sandarinimo žiedo medžiaga: silicio karbidas (SiC) • Stacionaraus lizdo medžiaga: silicio karbidas (SiC) <p>Ši medžiaga pora naudojama, kai reikia didesnio atsparumo korozijai. Didelis šios medžiagos poros kietumas užtikrina didelį atsparumą abrazyviniams dalelėms.</p> <p>Antrinio sandariklio medžiaga: EPDM (etilenpropileno guma) EPDM yra labai atspari karštam vandeniui. EPDM netinka mineraliniams alyvoms.</p> <p>Skysčio cirkuliacija per oro išleidimo sraigto angą užtikrina veleno sandariklio tepimą ir aušinimą.</p> <p>Flanšuose yra jungtys manometrui prijungimui.</p> <p>Siurblio korpusas ir variklis jungia variklio atramą, kurioje yra rankinio oro išleidimo sraigtas, skirtas išleisti orą iš siurblio korpuso ir veleno sandariklio kameros. Jungtis tarp variklio atramos ir siurblio korpuso yra užsandarinta O žiedu.</p> <p>Centrinė variklio atramos dalyje yra gaubtai saugantys veleną ir jungiamąjį movą. Siurblio velenas pritvirtintas tiesiai prie variklio veleno kaišiu ir reguliavimo varžtais.</p> <p>Variklis</p> <p>Variklis yra visiškai uždaras, ventiliatoriumi aušinamas variklis, kurio pagrindiniai matmenys atitinka IEC ir DIN standartus. Leistini elektros maitinimo svyravimai atitinka IEC 60034 reikalavimus.</p> <p>Variklis yra pritvirtintas per laisvos angos flanšą (FF). Variklio montavimo ženklavimas atitinka IEC 60034-7: IM B 5, IM V 1 (kodas I) / IM 3001, IM 3011 (kodas II). Variklis yra pritvirtintas per laisvos angos flanšą (FF). Variklio montavimo variantas atitinka IEC 60034-7: IM B 35, IM 2001. Variklis pagal IEC 60034-30-1 klasifikuojamas kaip IE4 efektyvumo klasės variklis. Varikliui nereikalinga jokia išorinė variklio apsauga. Variklio valdymo modulis turi apsaugą nuo lėta ir greitai kylančios temperatūros, pvz., nuolatinės perkrovos ir variklio užstrigimo.</p> <p>Kiti produkto duomenys</p> <p>Techniniai duomenys</p> <p>Valdikliai:</p> <table border="0"> <tr> <td>VFD produkto numeris:</td> <td>99448802</td> </tr> <tr> <td>Frequency converter:</td> <td>Built-in</td> </tr> <tr> <td>Dažnio keitiklio tipas:</td> <td>CUE 3X380-500V IP55 RUG 55KW</td> </tr> <tr> <td>Appr. for VFD:</td> <td>CE, CULUS, C-TICK</td> </tr> </table> <p>Skystis:</p> <table border="0"> <tr> <td>Siurbiamas skystis:</td> <td>Vanduo</td> </tr> <tr> <td>Skysčio temperatūros diapazonas:</td> <td>-25 .. 120 °C</td> </tr> <tr> <td>Skysčio temperatūra eksploataavimo metu:</td> <td>20 °C</td> </tr> <tr> <td>Tankis:</td> <td>998.2 kg/m³</td> </tr> </table> <p>Techniniai duomenys:</p> <table border="0"> <tr> <td>Siurblio apsukos, kurioms pateikti siurblio duomenys:</td> <td>1485 rpm</td> </tr> <tr> <td>Nominalus debitas:</td> <td>564 m³/h</td> </tr> <tr> <td>Nominalus slėgio aukštis:</td> <td>27.4 m</td> </tr> <tr> <td>Faktinis darbo rato skersmuo:</td> <td>311 mm</td> </tr> <tr> <td>Veleno sandariklio kodas:</td> <td>BQQE</td> </tr> <tr> <td>Kreivės tikslumas:</td> <td>ISO9906:2012 3B</td> </tr> </table> <p>Medžiagos:</p> <table border="0"> <tr> <td>Siurblio korpusas:</td> <td>Ketus EN-GJL-250 ASTM class 35</td> </tr> <tr> <td>Darbaratis:</td> <td>Ketus EN-GJL-200 ASTM class 30</td> </tr> </table>	VFD produkto numeris:	99448802	Frequency converter:	Built-in	Dažnio keitiklio tipas:	CUE 3X380-500V IP55 RUG 55KW	Appr. for VFD:	CE, CULUS, C-TICK	Siurbiamas skystis:	Vanduo	Skysčio temperatūros diapazonas:	-25 .. 120 °C	Skysčio temperatūra eksploataavimo metu:	20 °C	Tankis:	998.2 kg/m ³	Siurblio apsukos, kurioms pateikti siurblio duomenys:	1485 rpm	Nominalus debitas:	564 m ³ /h	Nominalus slėgio aukštis:	27.4 m	Faktinis darbo rato skersmuo:	311 mm	Veleno sandariklio kodas:	BQQE	Kreivės tikslumas:	ISO9906:2012 3B	Siurblio korpusas:	Ketus EN-GJL-250 ASTM class 35	Darbaratis:	Ketus EN-GJL-200 ASTM class 30
VFD produkto numeris:	99448802																																
Frequency converter:	Built-in																																
Dažnio keitiklio tipas:	CUE 3X380-500V IP55 RUG 55KW																																
Appr. for VFD:	CE, CULUS, C-TICK																																
Siurbiamas skystis:	Vanduo																																
Skysčio temperatūros diapazonas:	-25 .. 120 °C																																
Skysčio temperatūra eksploataavimo metu:	20 °C																																
Tankis:	998.2 kg/m ³																																
Siurblio apsukos, kurioms pateikti siurblio duomenys:	1485 rpm																																
Nominalus debitas:	564 m ³ /h																																
Nominalus slėgio aukštis:	27.4 m																																
Faktinis darbo rato skersmuo:	311 mm																																
Veleno sandariklio kodas:	BQQE																																
Kreivės tikslumas:	ISO9906:2012 3B																																
Siurblio korpusas:	Ketus EN-GJL-250 ASTM class 35																																
Darbaratis:	Ketus EN-GJL-200 ASTM class 30																																

Kiekis | **Aprašymas****rengimas:**

Aplinkos temperatūros intervalas: -20 .. 55 °C
Maksimalus darbinis slėgis: 16 bar
Maks. slėgis esant nurodytai temp.: 16 bar / 120 °C
Jungties tipas: DIN
Jungties dydis: DN 200
Vamzdžio jungties slėgio klasė: PN 16
Port-to-port length: 900 mm
Variklio flanšo dydis: FF500

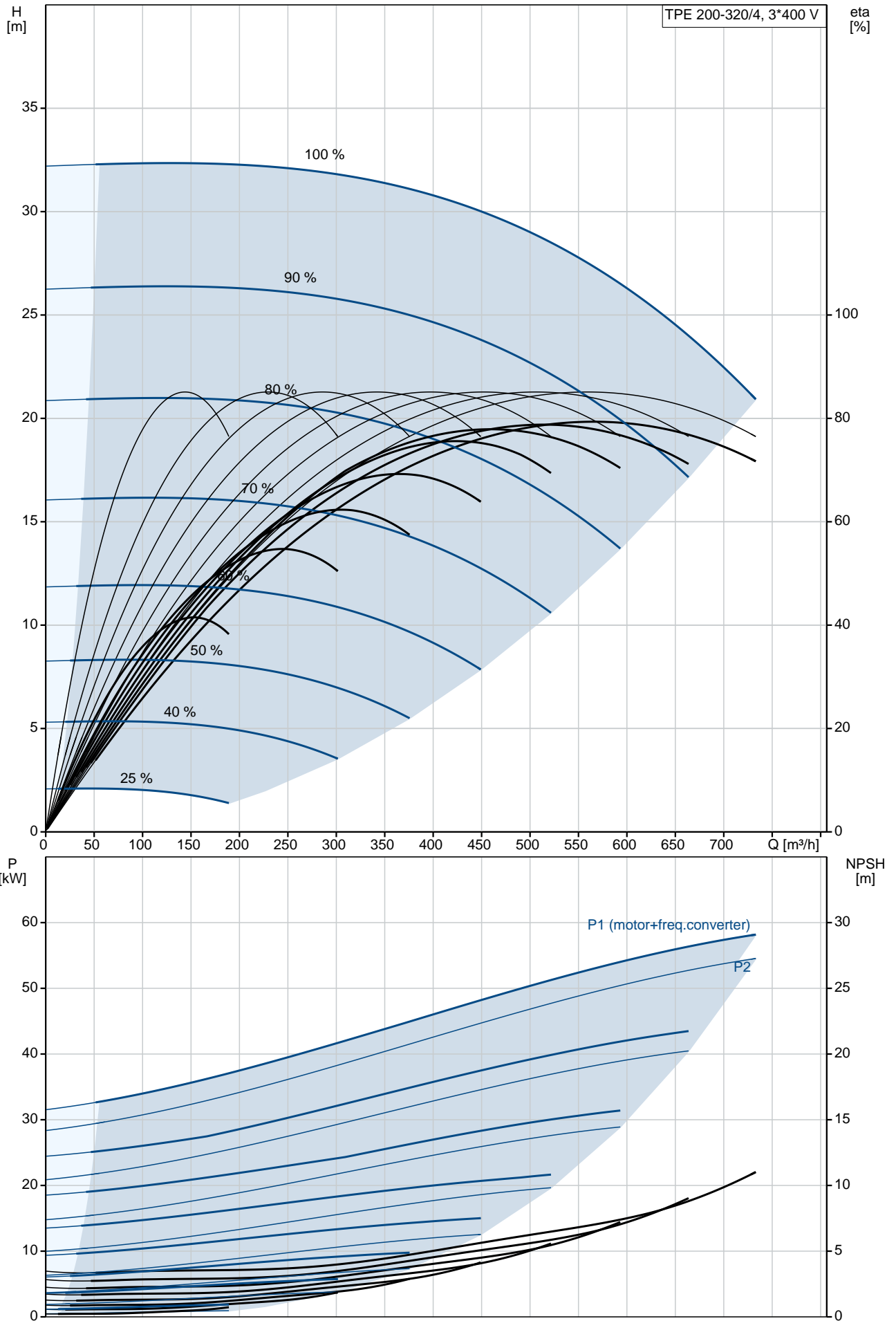
Elektrotechniniai duomenys:

Variklio tipas: SIEMENS
IE efektyvumo klasė: IE4
Nominali galia - P2: 55 kW
Elektros tinklo dažnis: 50 Hz
Nominali tampa: 3 x 380-420D/660-725Y V
Nominali srovė: 102-92,0/59,0-53,0 A
Paleidimo srovė: 820-820 %
Cos φ - galios koeficientas: 0.86
Nominalios apskros: 1485 rpm
Efektyvumas: IE4 95,7%
Variklio našumas esant pilnai apkrovai: 95.7-95.7 %
Variklio naudingumo koeficientas esant 3/4 apkrovos: 96.0-96.0 %
Variklio naudingumo koeficientas esant 1/2 apkrovos: 95.8-95.8 %
Polių skaičius: 4
Korpuso klasė (IEC 34-5): IP55
Izoliacijos klasė (IEC 85): F
Variklio Nr.: 99454146

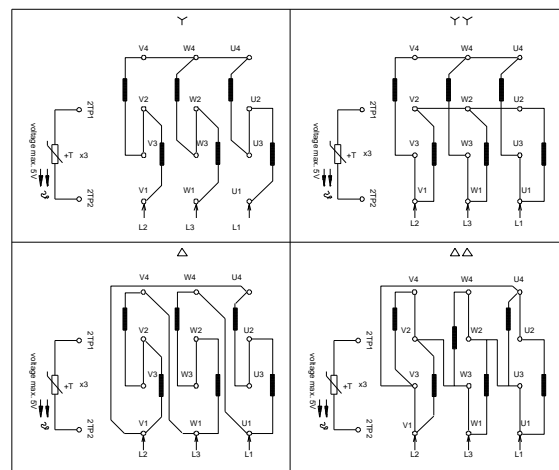
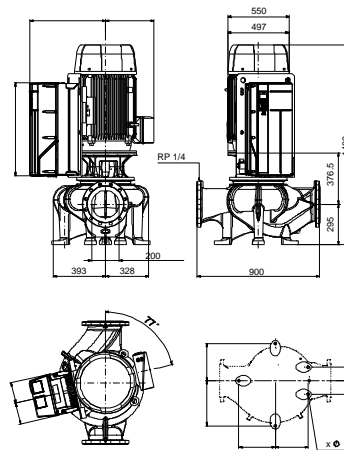
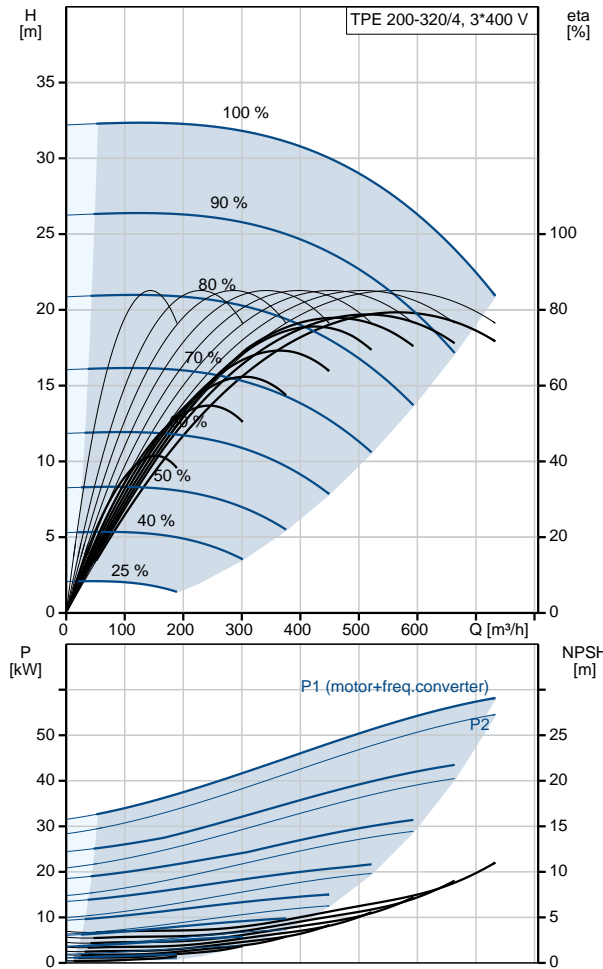
Kita:

Minimalaus efektyvumo koeficientas, MEI: 0.70
Neto masė: 864 kg
Bruto masė: 1030 kg
Tiekimo tūris: 3.55 m³

99474289 TPE 200-320/4 NC-A-F-A-BQQE-UX3 50 Hz

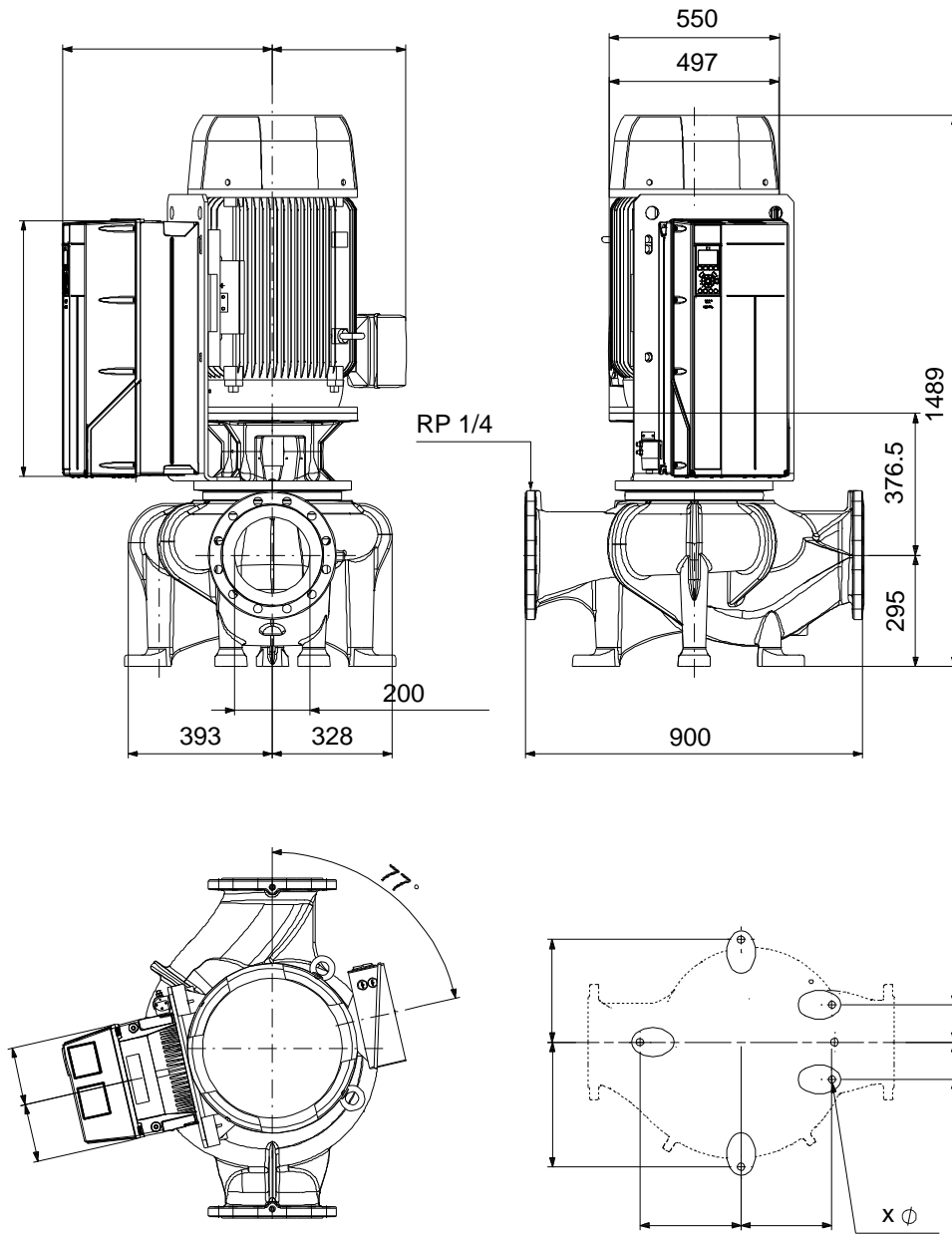


Aprašymas	Vert
Bendra informacija:	
Produkto pavadinimas:	TPE 200-320/4 NC-A-F-A-BQQE-UX3
Produkto Nr.:	99474289
EAN numeris:	5713829705425 5713829705425
Techniniai duomenys:	
Siurblio apskos, kurioms pateikti siurblio duomenys:	1485 rpm
Nominalus debitas:	564 m ³ /h
Nominalus slgio aukštis:	27.4 m
Maximum head:	320 dm
Faktinis darbo rato skersmuo:	311 mm
Veleno sandariklio kodas:	BQQE
Kreiv s tikslumas:	ISO9906:2012 3B
Siurblio versija:	A
Medžiagos:	
Siurblio korpusas:	Ketus EN-GJL-250 ASTM class 35
Darbaratis:	Ketus EN-GJL-200 ASTM class 30
Medžiag kodas:	A
rengimas:	
Aplinkos temperat ros intervalas:	-20 .. 55 °C
Maksimalus darbinis slgis:	16 bar
Maks. slgis esant nurodytai temp.:	16 bar / 120 °C
Jungties tipas:	DIN
Jungties dydis:	DN 200
Vamzdžio jungties slgio klas :	PN 16
Port-to-port length:	900 mm
Variklio flanšo dydis:	FF500
Jungties kodas:	F
Skystis:	
Siurbiamas skystis:	Vanduo
Skysio temperat ros diapazonas:	-25 .. 120 °C
Skysio temperat ra eksploataavimo metu:	20 °C
Tankis:	998.2 kg/m ³
Elektrotechniniai duomenys:	
Variklio tipas:	SIEMENS
IE efektyvumo klas :	IE4
Nominali galia - P2:	55 kW
Elektros tinklo dažnis:	50 Hz
Nominali tampa:	3 x 380-420D/660-725Y V
Nominali srov :	102-92,0/59,0-53,0 A
Paleidimo srov :	820-820 %
Cos fi - galios koeficientas:	0.86
Nominalios apskos:	1485 rpm
Efektyvumas:	IE4 95,7%
Variklio našumas esant pilnai apkrovai:	95.7-95.7 %
Variklio naudingumo koeficientas esant 3/4 apkrovos:	96.0-96.0 %
Variklio naudingumo koeficientas esant 1/2 apkrovos:	95.8-95.8 %
Poli skai ius:	4
Korpuso klas (IEC 34-5):	IP55
Izoliacijos klas (IEC 85):	F
Variklio apsauga:	PTC
Variklio Nr.:	99454146
Valdikliai:	
VFD produkto numeris:	99448802



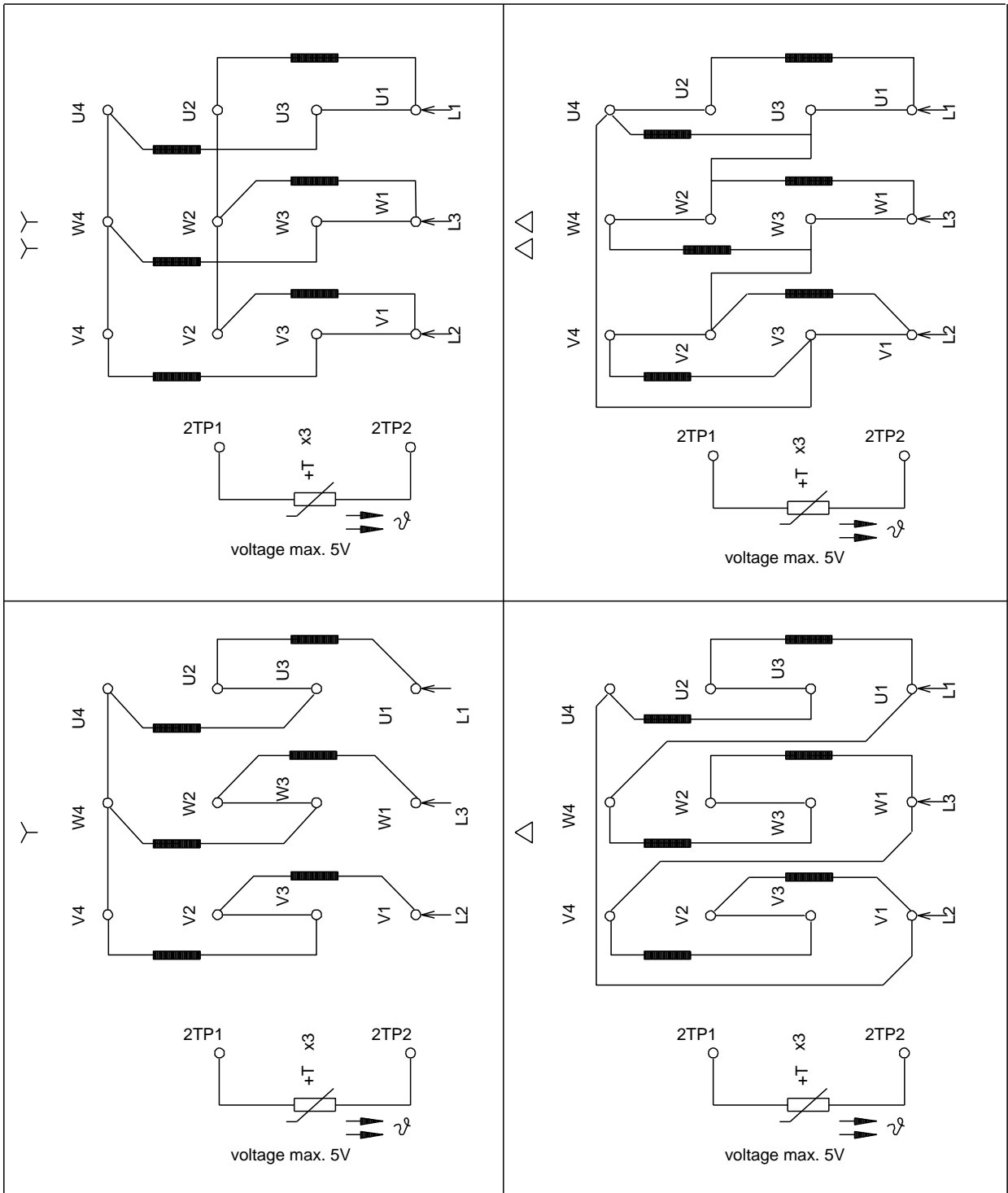
Aprašymas	Vert
Frequency converter:	Built-in
Dažnio keitiklio tipas:	CUE 3X380-500V IP55 RUG 55KW
Appr. for VFD:	CE, CULUS, C-TICK
Kita:	
Minimalaus efektyvumo koeficientas, MEI :	0.70
Neto mas :	864 kg
Bruto mas :	1030 kg
Tiekimo tūris:	3.55 m ³
Konfig. failo Nr.:	99465417

99474289 TPE 200-320/4 NC-A-F-A-BQQE-UX3 50 Hz



Atkreipkite dėmesį! Visi matmenys, jei nenurodyta kitaip, pateikti milimetrais.
 Atsakomybės apribojimas: šiame supaprastintame matmenų brėžinyje neparodytos visos detalės.

99474289 TPE 200-320/4 NC-A-F-A-BQQE-UX3 50 Hz



Atkreipkite d mes! Visi matmenys, jei nenurodyta kitaip, pateikti milimetrtais.