

Kiekis	Aprašymas
--------	-----------

1	NK 32-200/219 A1F2AE-SBAQE
---	-----------------------------------



Atkreipkite dėmesį! Paveikslėlyje parodytas produktas gali skirtis nuo tikrojo

Produkto Nr.: [97829191](#)

Nesavisiurbis, vienpakopis išcentrinis spiralinis siurblys, kurio konstrukcija atitinka ISO 5199 reikalavimus, o matmenys ir nominalus našumas – EN 733 reikalavimus. Flanšai yra PN 16, o jų matmenys atitinka EN 1092-2. Siurblys turi ašinį vadą, radialinį išvadą ir horizontalų veleną. Jis yra ištraukiamosios konstrukcijos, leidžiančios išmontuoti variklį, jungiamąjį movą, guolio lizdą ir darbaratį neišmontuojant siurblio korpuso ir vamzdžio.

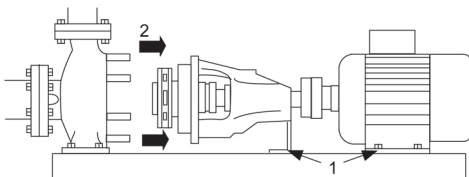
Nesubalansuotas guminis dumplinis sandariklis atitinka DIN EN 12756 reikalavimus.

Siurblys turi ant kojos sumontuotą, ventiliatoriumi aušinamą asinchroninį variklį. Siurblys ir variklis yra sumontuoti ant bendro pagrindo rėmo.

Kiti produkto duomenys

Siurblys ir variklis sumontuoti ant bendro plieninio rėmo pagal ISO 3661. Ištraukiamoji konstrukcija leidžia remontuoti siurbli, kai siurblio korpusas vis dar yra prijungtas prie vado ir išvado vamzdžių.

- 1) Išsukite guolio lizdo atraminę koją ir variklio kojos varžtus.
- 2) Išimkite guolio lizdą ir atjunkite variklį nuo siurblio korpuso.



Ketinis dalys padengtos epoksidine danga katodinio elektrolitinio nusodinimo (CED) būdu. CED – tai aukštos kokybės dažymo procesas, kai aplink produktus sukuriamas elektros laukas užtikrina daždėlių nusodinimą ant paviršiaus plonu, tiksliai kontroliuojamu sluoksniu. Būtinai šio proceso dalis yra pradinis paruošimas. Viso proceso sudaro šie elementai:

- 1) Valymas šarmais.
- 2) Padengimas cinko fosfatu.
- 3) Katodinis elektrolitinis nusodinimas.
- 4) Sukietinimas, pasiekiant 18-22 mykrometrų sausos plėvelės storį.

Padengto produkto spalvos kodas yra NCS 9000/RAL 9005.

Siurblys

Siurblio korpusas yra kamščiškai uždarytos užpildymo ir išleidimo angos.

Darbaratis yra uždarytas darbaratis su dviem kreivai lygiu paviršiumi. Darbaratis yra statiskai subalansuotas pagal ISO 1940-1 klasę G6.3 ir hidrauliškai subalansuotas, kad kompensuotų ašinio judėjimą.

Siurblio korpusas ir darbaratis naudojami dilimo žiedai yra iš bronzos / žalvario arba ketaus.

Siurblys turi nesubalansuotą guminį dumplinį sandariklį, kuriame sukimo momentas perduodamas per spyruoklę ir dumplę. Dumplinis sandariklis nenudėvi veleno, o ašiniams judėjimui netrukdo veleno apnašos.

Pirminis sandariklis:

- Sukiojo sandarinimo žiedo medžiaga: grafitas, impregnuotas metalu
- Stacionaraus lizdo medžiaga: silicio karbidas (SiC)

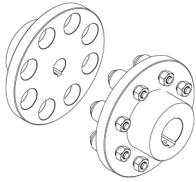
Ši medžiaga pora yra labai atspari korozijai ir yra tinkama iki 120 °C temperatūros vandeniu. Tačiau aukštesnėje kaip 90 °C temperatūroje sandariklio tarnavimo laikas bus trumpesnis. Ši medžiaga pora nerekomenduojama, kai skysčiuose yra dalelės, nes SiC paviršius stipriai nusidėvi.

Antrinio sandariklio medžiaga: EPDM (etilenpropileno guma)

EPDM yra labai atspari karštam vandeniu. EPDM netinka mineraliniams alyvoms.

Velenas yra pagamintas iš nerūdijančio plieno ir movos tvirtinimo vietoje yra 24 mm skersmens.

Siurblyje naudojama standartinė jungiamoji mova tarp siurblio ir variklio veleno.



Variklis

Variklis yra visiškai uždaras, ventiliatoriumi aušinamas variklis, kurio pagrindiniai matmenys atitinka IEC ir DIN standartus, o montavimo variantas yra B3 (IM 1001). Leistini elektros maitinimo svyravimai atitinka IEC 60034 reikalavimus.

Variklis pagal IEC 60034-30-1 klasifikuojamas kaip IE3 efektyvumo klasės variklis.

Variklio apvijose yra termistoriai (PTC jutikliai), atitinkantys DIN 44081/DIN 44082. Apsauga reaguoja į tai ir greitai kylančią temperatūrą, pvz., nuolatinę perkrovą ir variklio sustojimą.

Termorelais turi būti prijungtos prie išorinės valdymo grandinės tokiu būdu, kad automatinai grįžtų nesukelti nelaimingų atsitikimų. Varikliai turi būti prijungti prie apsauginio variklio išjungiklio pagal vietines taisykles.

Variklį galima prijungti prie kintamo apšukų pavaros ir nustatyti bet kokį darbo tašką. Šiuo atveju naudoti „Grundfos“ CUE kintamo apšukų pavaras. Daugiau informacijos rasite „Grundfos“ produktų centre.

Techniniai duomenys

Skystis:

Siurbiamas skystis: Vanduo

Skysties temperatūros diapazonas: 0 .. 120 °C

Skysties temperatūra eksploataavimo metu: 20 °C

Tankis: 998.2 kg/m³

Techniniai duomenys:

Siurblio greitis, kurioms pateikti siurblio duomenys: 2940 rpm

Nominalus debitas: 36.1 m³/h

Nominalus slėgio aukštis: 55.4 m

Faktinis darbinio skersmuo: 219 mm

Nominalus darbinio dydis: 200 mm

Pirminis veleno sandariklis: BAQE

Antrinis veleno sandariklis: NONE

Kreivės tikslumas: ISO9906:2012 3B

Medžiagos:

Siurblio korpusas: Ketus

EN-GJL-250

ASTM A48-40 B

Darbaratis: Ketus

EN-GJL-200

ASTM A48-30 B

Guminės dalys: EPDM

Dilimo žiedo medžiaga: Stiprus žalvaris (CuZn34Mn3Al2)

rengimas:

Maximum ambient temperature: 60 °C

Maksimalus darbinis slėgis: 16 bar

Standartinis flanšas: EN 1092-2

Siurblio vadas: DN 50

Siurblio išvadas: DN 32

Slėgis: PN 16

Jungiamosios movos tipas: Standart.

Atraminis rėmas: EN / ISO

Elektrotechniniai duomenys:

Variklio tipas: 160MB

IE efektyvumo klasė: IE3

Nominali galia - P2: 11 kW

Elektros tinklo dažnis: 50 Hz

Nominali tampa: 3 x 380-415D/660-690Y V

Nominali srovė: 20,8-19,8/12,0-11,8 A

Paleidimo srovė: 660-780 %

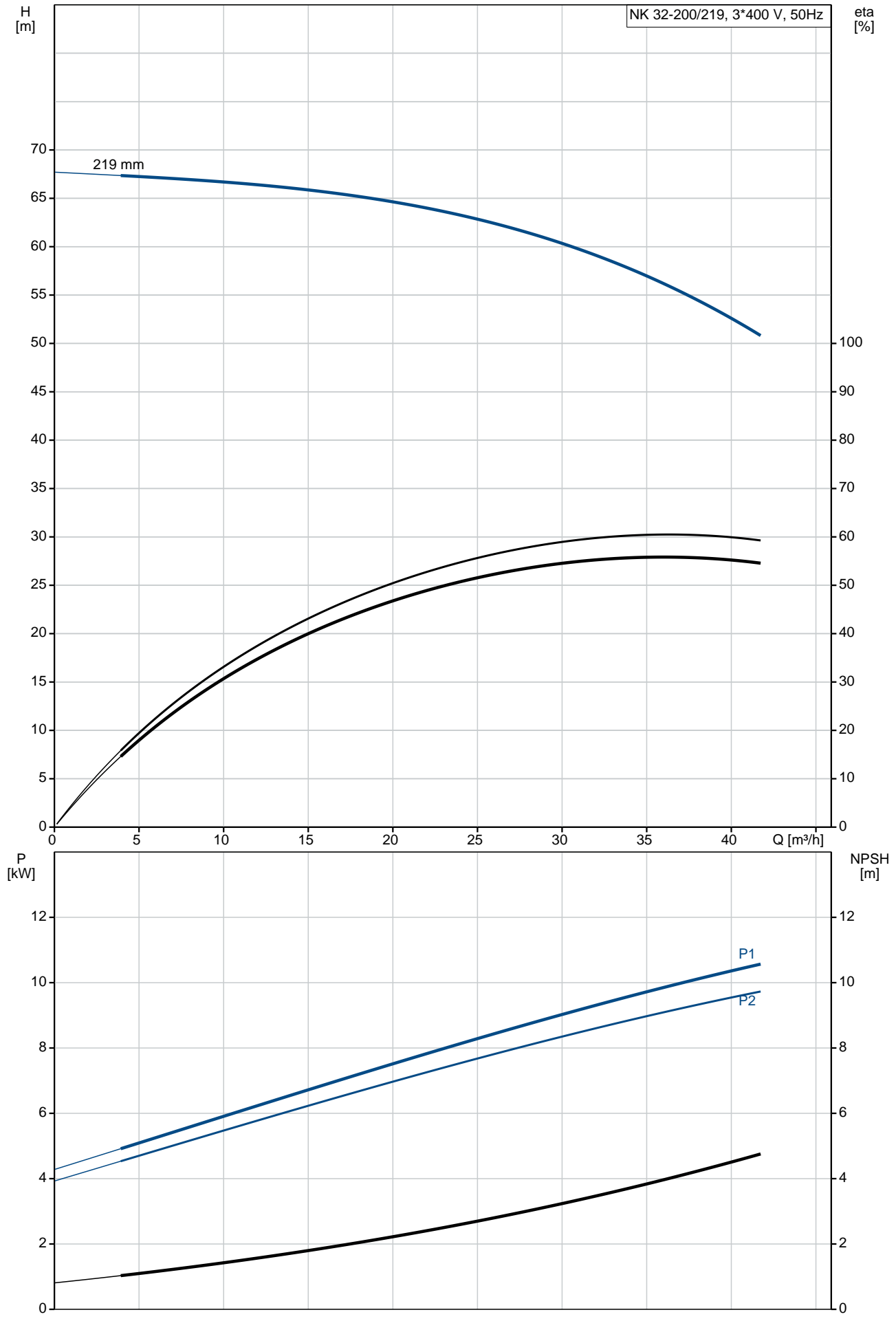
Kiekis**Aprašymas**

Cos fi - galios koeficientas: 0.88-0.84
Nominalios apskos: 2940-2950 rpm
Efektyvumas: IE3 91,2%
Variklio našumas esant pilnai apkrovai: 91.2 %
Variklio naudingumo koeficientas esant 3/4 apkrovos: 91.8 %
Variklio naudingumo koeficientas esant 1/2 apkrovos: 91.3 %
Poli skai ius: 2
Korpuso klas (IEC 34-5): 55 Dust/Jetting
Izoliacijos klas (IEC 85): F
Variklio Nr.: 87420024
Tepalo tipas: Grease

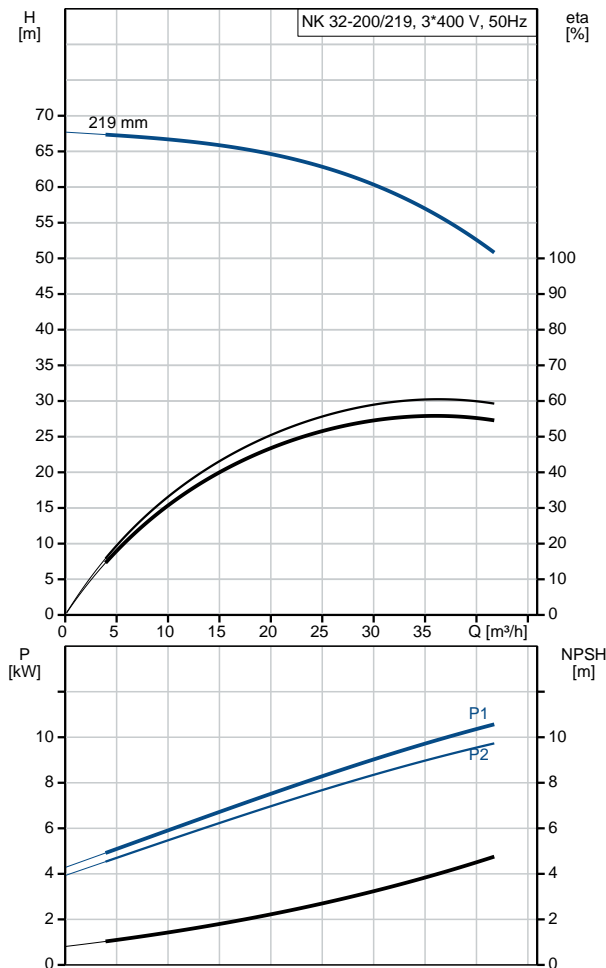
Kita:

Minimalaus efektyvumo koeficientas, MEI : 0.62
ErP b sena: EuP Autonominis/Prod.
Neto mas : 216 kg
Bendra mas : 231 kg
Transportavimo t ris: 0.466 m³
Country of origin: HU
Custom tariff no.: 84137059

97829191 NK 32-200/219 A1F2AE-SBAQE 50 Hz



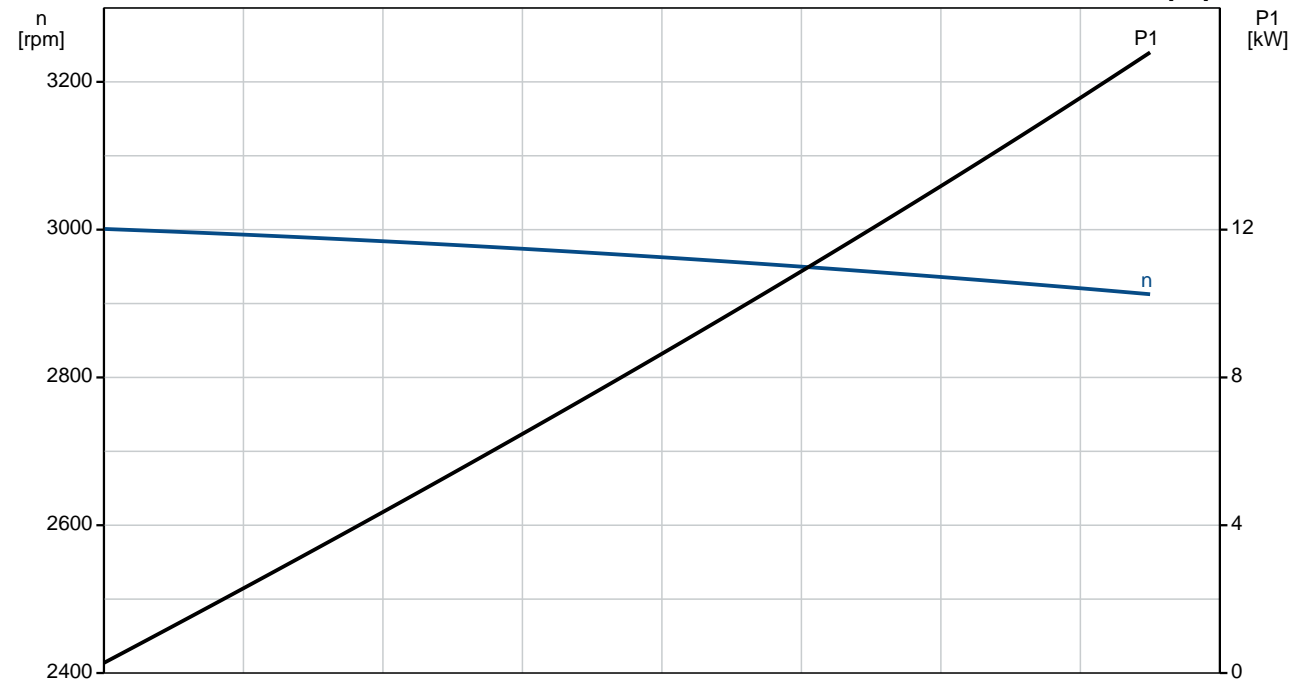
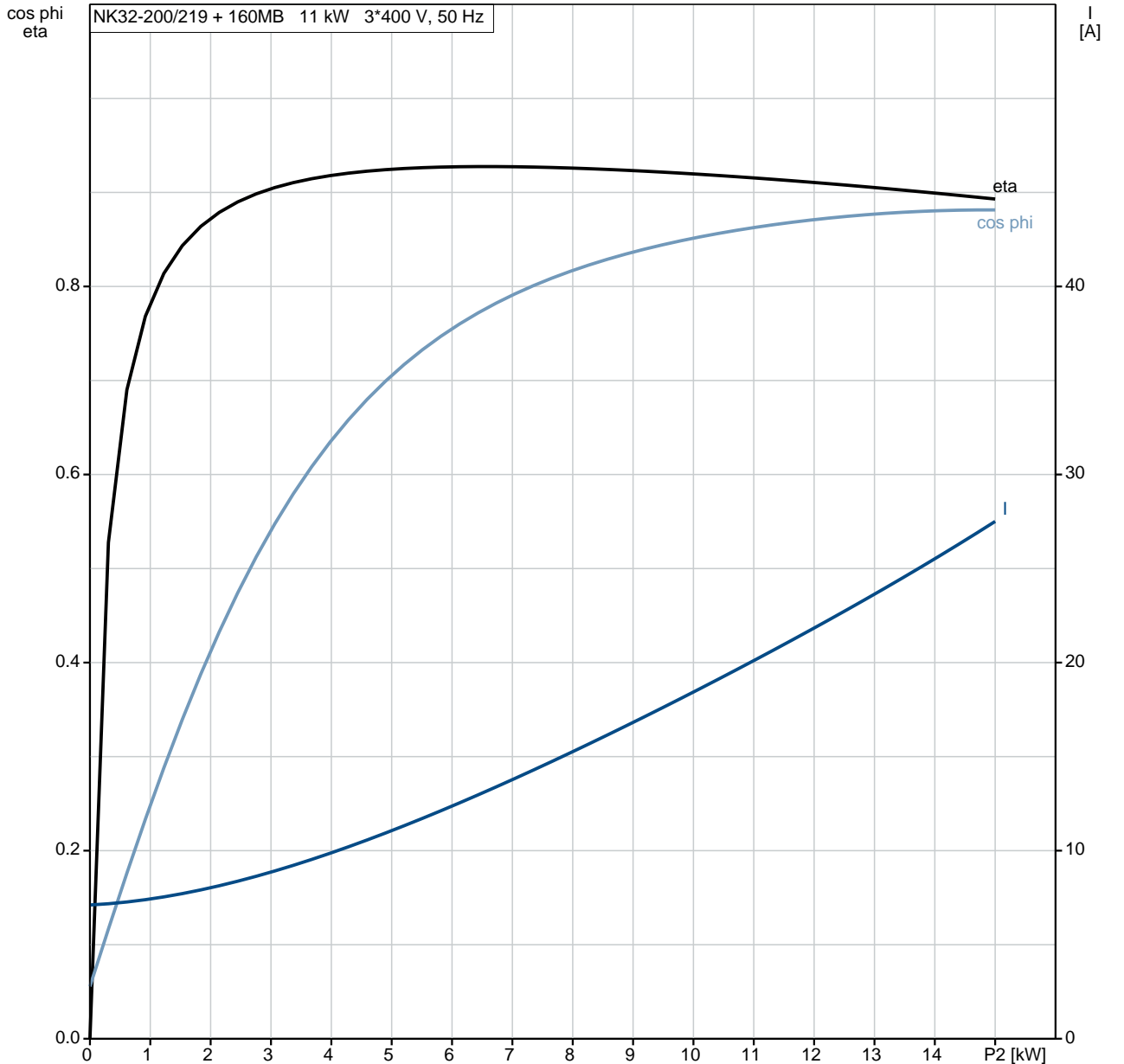
Aprašymas	Vert
Bendra informacija:	
Produkto pavadinimas:	NK 32-200/219 A1F2AE-SBAQE
Produkto Nr.:	97829191
EAN numeris:	5710625390107
Techniniai duomenys:	
Siurblio greitis, kurioms pateikti siurblio duomenys:	2940 rpm
Nominalus debitas:	36.1 m ³ /h
Nominalus slgio aukštis:	55.4 m
Faktinis darbarasio skersmuo:	219 mm
Nominalus darbarasio dydis:	200 mm
Pirminis veleno sandariklis:	BAQE
Veleno skersmuo:	24 mm
Antrinis veleno sandariklis:	NONE
Kreivis tikslumas:	ISO9906:2012 3B
Siurblio versija:	A1
Medžiagos:	
Siurblio korpusas:	Ketus
Siurblio korpusas:	EN-GJL-250
Siurblio korpusas:	ASTM A48-40 B
Darbaratis:	Ketus
Darbaratis:	EN-GJL-200
Darbaratis:	ASTM A48-30 B
Medžiag kodas:	A
Guminis dalys:	EPDM
Gumini dali kodas:	E
Dilimo žiedo medžiaga:	Stiprus žalvaris (CuZn34Mn3Al2)
rengimas:	
Maximum ambient temperature:	60 °C
Maksimalus darbinis slgis:	16 bar
Standartinis flanšas:	EN 1092-2
Siurblio vadas:	DN 50
Siurblio išvadas:	DN 32
Slgis:	PN 16
Jungiamosios movos tipas:	Standart.
Dilimo žiedas (-ai):	dilimo žiedas (-ai)
Atraminis rmas:	EN / ISO
Jungis kodas:	F
Skystis:	
Siurbiamas skystis:	Vanduo
Skystisio temperatūros diapazonas:	0 .. 120 °C
Skystisio temperatūra eksploatavimo metu:	20 °C
Tankis:	998.2 kg/m ³
Elektrotechniniai duomenys:	
Variklio tipas:	160MB
IE efektyvumo klasė:	IE3
Nominali galia - P2:	11 kW
Elektros tinklo dažnis:	50 Hz
Nominali tampa:	3 x 380-415D/660-690Y V
Nominali srovė:	20,8-19,8/12,0-11,8 A
Paleidimo srovė:	660-780 %
Cos φi - galios koeficientas:	0.88-0.84
Nominalios apukos:	2940-2950 rpm
Efektyvumas:	IE3 91,2%
Variklio našumas esant pilnai apkrovai:	91.2 %
Variklio naudingumo koeficientas esant 3/4 apkrovos:	91.8 %
Variklio naudingumo koeficientas esant 1/2 apkrovos:	91.3 %
Poli skaičius:	2
Korpuso klasė (IEC 34-5):	55 Dust/Jetting



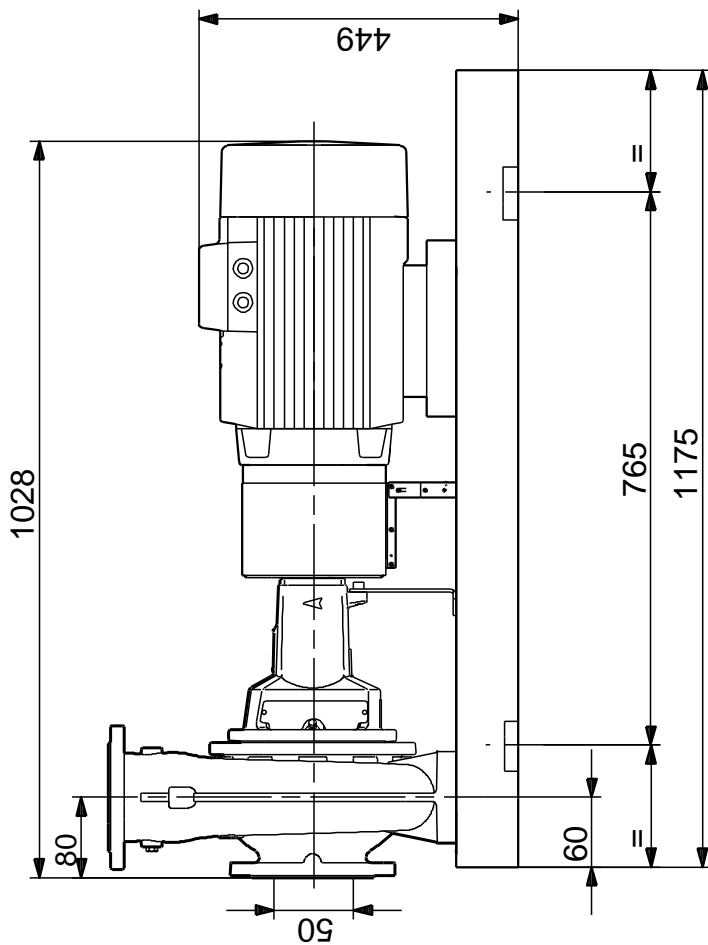
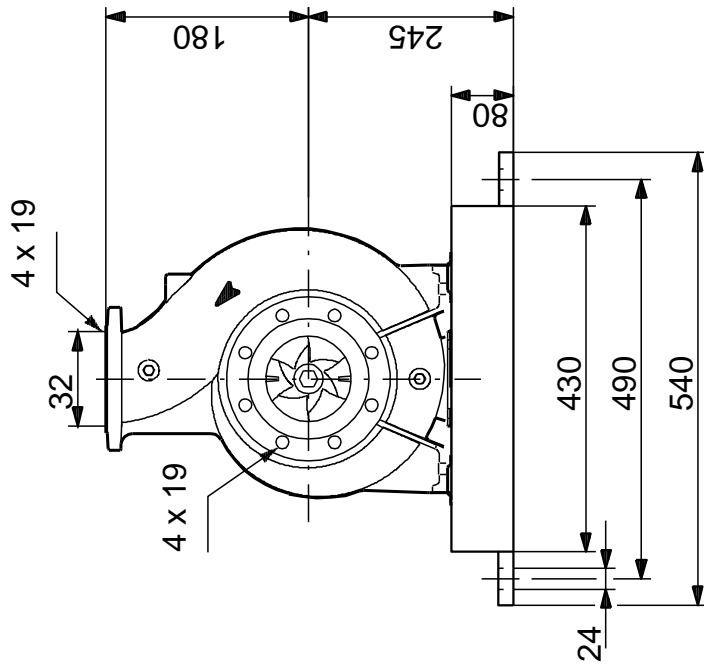
Aprašymas	Vert
Izoliacijos klas (IEC 85):	F
Variklio apsauga:	PTC
Variklio Nr.:	87420024
Tepalo tipas:	Grease
Kita:	
Minimalaus efektyvumo koeficientas, MEI :	0.62
ErP b sena:	EuP Autonominis/Prod.
Neto mas :	216 kg
Bendra mas :	231 kg
Transportavimo t ris:	0.466 m ³
Country of origin:	HU
Custom tariff no.:	84137059

97829191 NK 32-200/219 A1F2AE-SBAQE 50 Hz

NK32-200/219 + 160MB 11 kW 3*400 V, 50 Hz

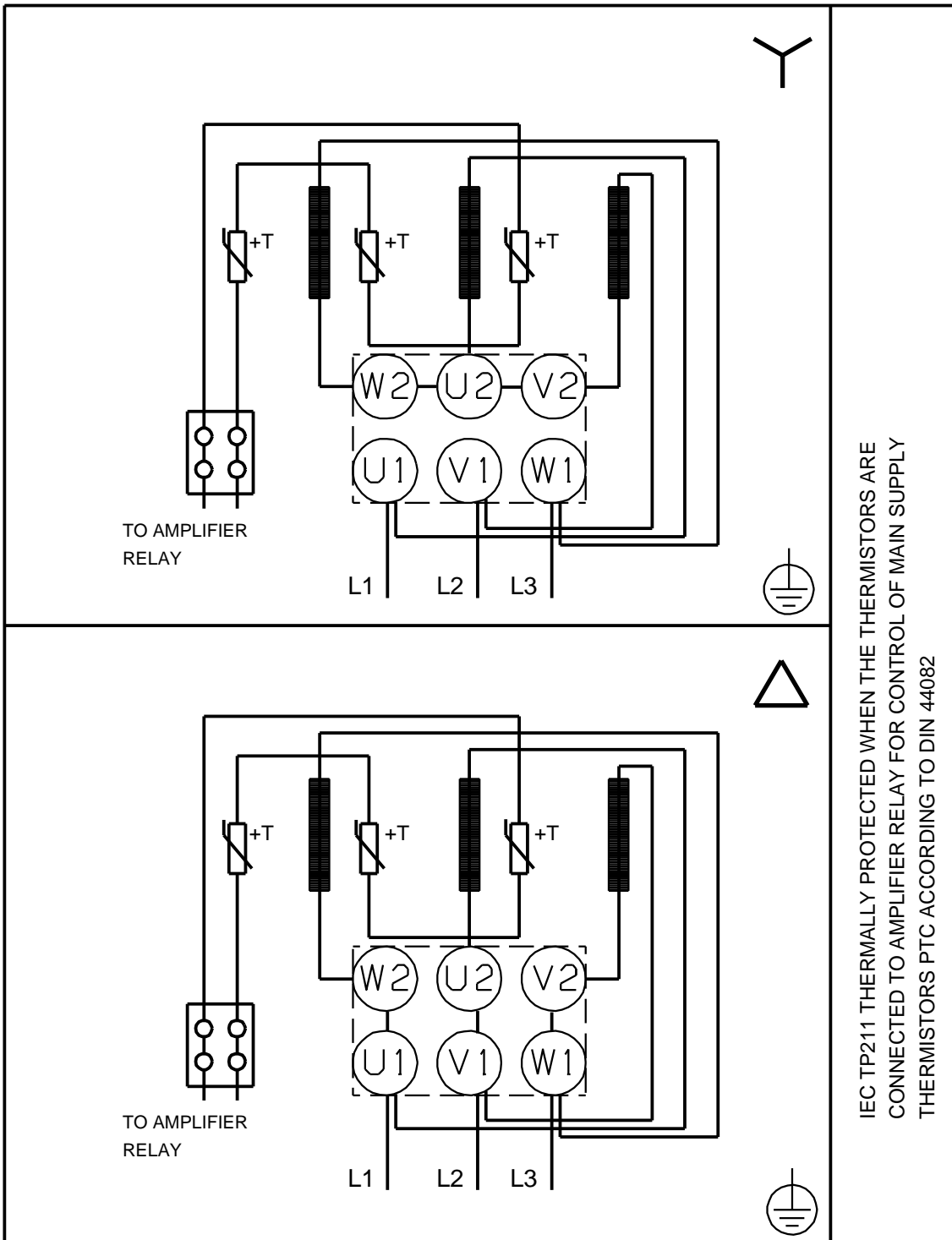


97829191 NK 32-200/219 A1F2AE-SBAQE 50 Hz



Atkreipkite dėmesį! Visi matavimai, jei nenurodyta kitaip, pateikti milimetrais.
 Atsakomybės apribojimas: šiame supaprastintame matavimo brėžinyje neparodytos visos detalės.

97829191 NK 32-200/219 A1F2AE-SBAQE 50 Hz



Atkreipkite d mes! Visi matmenys, jei nenurodyta kitaip, pateikti milimetrtais.