

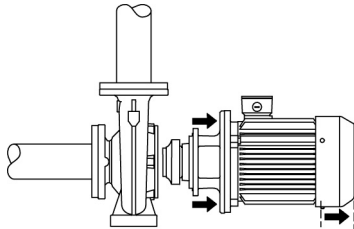
Produkto Nr.: [97938424](#)

Nesavisiurbis, vienpakopis išcentrinis spiralinis siurblys, kurio konstrukcija atitinka ISO 5199 reikalavimus, o matmenys ir nominalus našumas – EN 733 (10 bar) reikalavimus. Flanšai yra PN 16, o jų matmenys atitinka EN 1092-1. Siurblys turi ašinį vadą, radialinį išvadą, horizontalų veleną ir yra iš galo numaunamos konstrukcijos, kuri leidžia išmontuoti variklį, variklio atramą, gaubtą ir darbatį nejudinant siurblio korpuso ir vamzdžio.

Nesubalansuotas guminis dumplinis sandariklis atitinka DIN EN 12756 reikalavimus. Siurblys yra viename bloke su ventiliatoriumi aušinamam asinchroniniam varikliui.

Produkto minimalus efektyvumo koeficientas (MEI) yra didesnis arba lygus 0,70. Tai Komisijos reglamente laikoma orientaciniu etalonu geriausiems rinkoje nuo 2013 m. sausio 1 d. siūlomiesiems vandens siurbliams.

Iš galo numaunama konstrukcija reiškia, kad siurblio remontą gali atlikti vienas žmogus, nejudinant siurblio korpuso ir vamzdžio.



Ketinės dalys padengtos epoksidine danga katodinio elektrolitinio nusodinimo (CED) būdu. CED – tai aukštos kokybės dažymo procesas, kai aplink produktus sukuriama elektros laukų užtikrinama daž dalelių nusodinimas ant paviršiaus plonu, tiksliai kontroliuojamu sluoksniu.

Siurblys

Siurblio korpusė yra kamšiais uždarytos užpildymo ir išleidimo angos. Darbatais yra uždaryti darbatiai su dviem kreivių lygi paviršiais. Darbatais yra statiškai subalansuoti pagal ISO 1940-1 klasę G6.3 ir hidrauliškai subalansuoti, kad kompensuotų ašinio judėjimą.

Siurblio korpusė ir darbatiai naudojami dilimo žiedai yra iš grafito užpildyto PTFE („Graflon®“) arba 1.4517. Variklio atrama pagaminta iš ketaus (EN-GJL-250), o siurblio gaubtas – iš nerūdijančio plieno (EN EN 1.4408). Movos gaubtai yra pritvirtinti prie variklio atramos. Siurblio gaubte yra oro išleidimo varžtas, skirtas išleisti orą iš siurblio korpuso ir veleno sandariklio kameros.

Siurblys turi nesubalansuotą guminį dumplinį sandariklį, kuriame sukimo momentas perduodamas per spyruoklę ir dumplę. Dumplinis sandariklis nenuodvėleno, o ašiniams judėjimams netrukdo veleno apnašos.

Pirminis sandariklis:

- Sukiojo sandarinimo žiedo medžiaga: silicio karbidas (SiC)
- Stacionaraus lizdo medžiaga: silicio karbidas (SiC)

Ši medžiaga pora naudojama, kai reikia didesnio atsparumo korozijai. Didelis šios medžiagos kietumas užtikrina didelį atsparumą abrazyvinėms dalelėms.

Antrinio sandariklio medžiaga: EPDM (etilenpropileno guma)

EPDM yra labai atspari karštam vandeniui. EPDM netinka mineralinėms alyvoms.

Siurblio korpusas turi kojas.

Variklis

Variklis yra visiškai uždarytas, ventiliatoriumi aušinamas variklis, kurio pagrindiniai matmenys atitinka IEC ir DIN standartus. Leistini elektros maitinimo svyravimai atitinka IEC 60034 reikalavimus.

Variklis pagal IEC 60034-30-1 klasifikuojamas kaip IE3 efektyvumo klasės variklis.

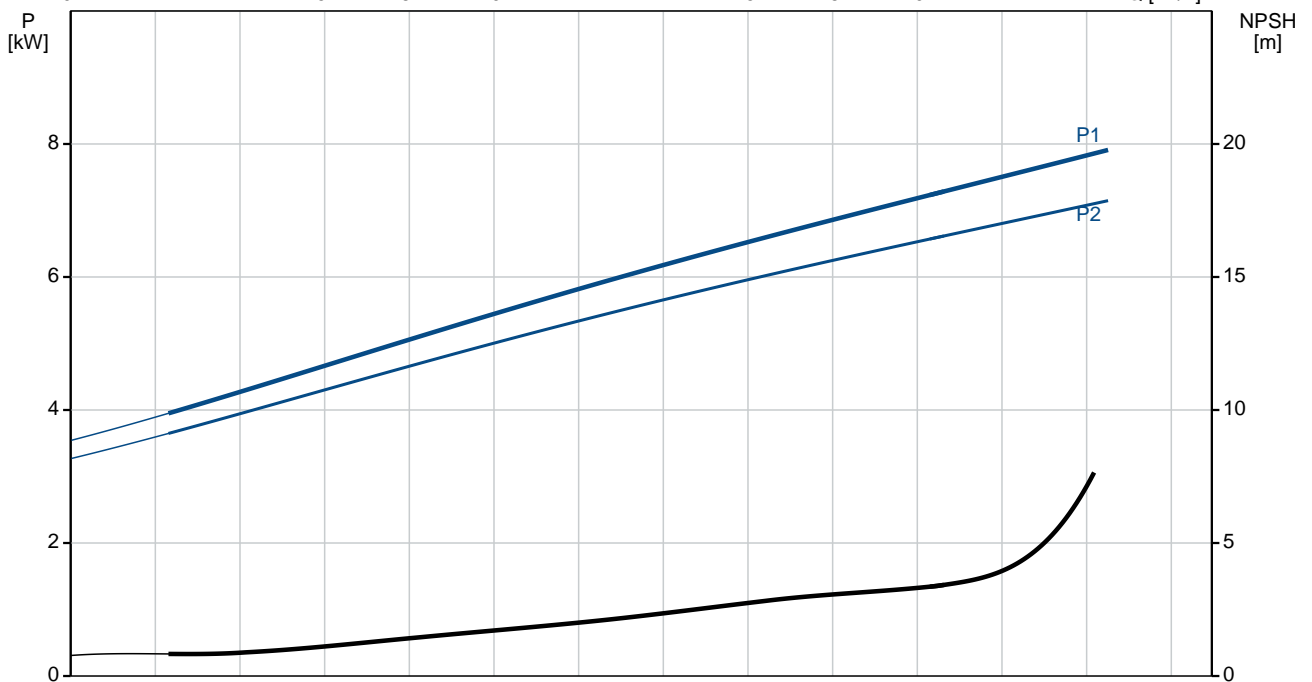
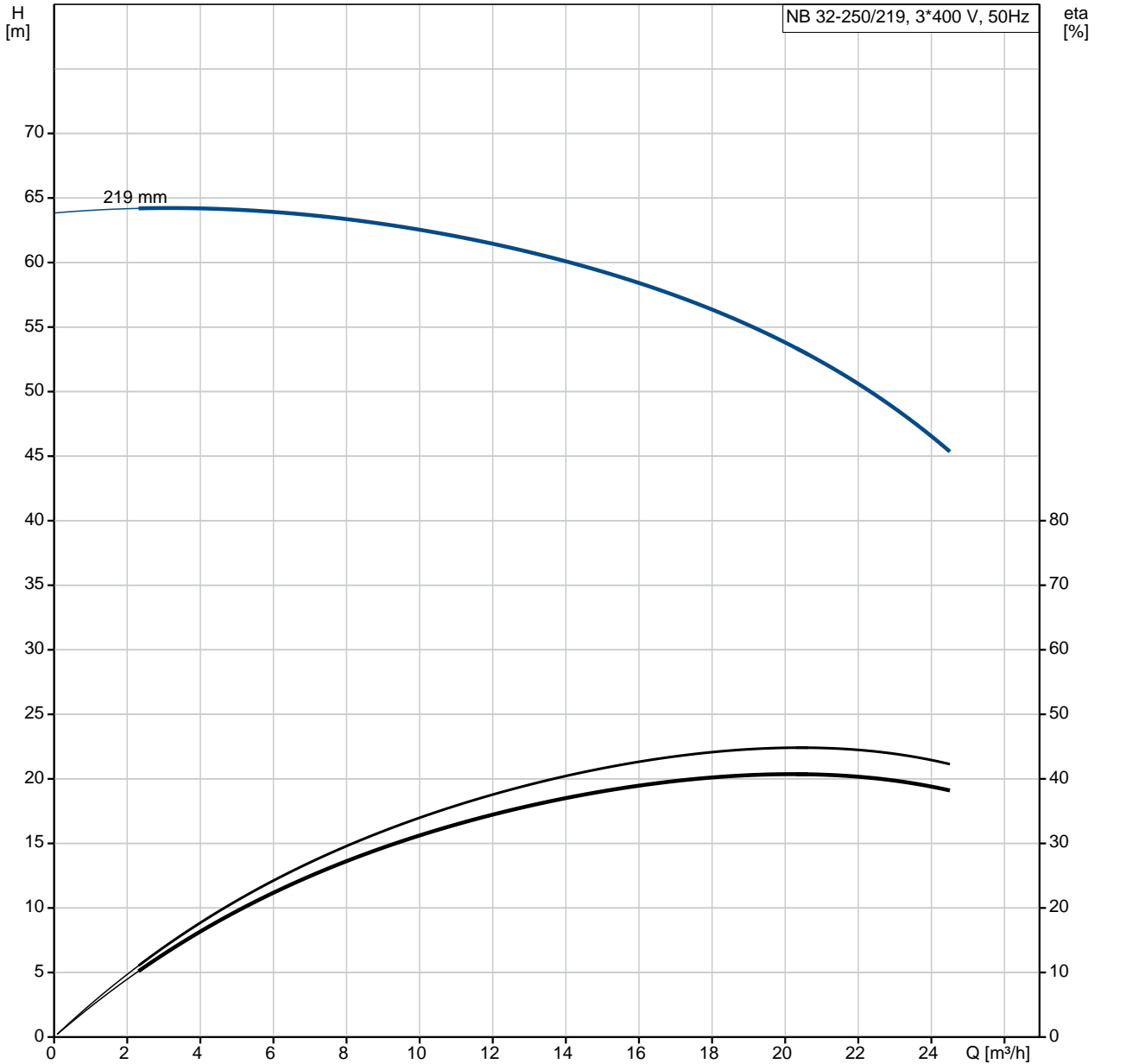
Variklio apvijose yra termistoriai (PTC jutikliai), atitinkantys DIN 44081/DIN 44082. Apsauga reaguoja į tai ir greitai kyla į temperatūrą, pvz., nuolatiniams perkrovimams ir variklio sustojimams.

Termorelais turi būti prijungtas prie išorinio valdymo grandinės tokio būdu, kad automatinai grįžtų nesukelti nelaimingų atsitikimų. Varikliai turi būti prijungti prie apsauginio variklio išjungiklio pagal vietines taisykles.

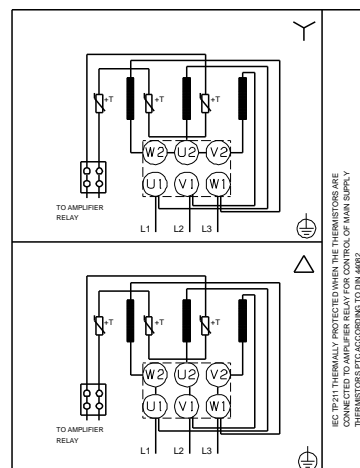
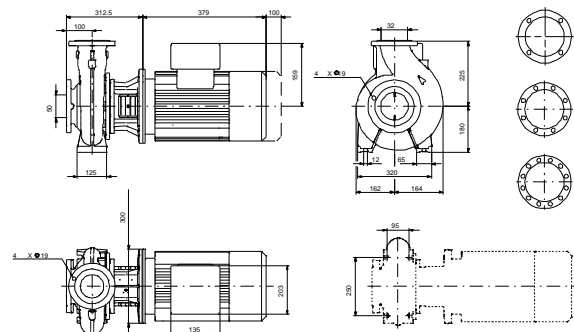
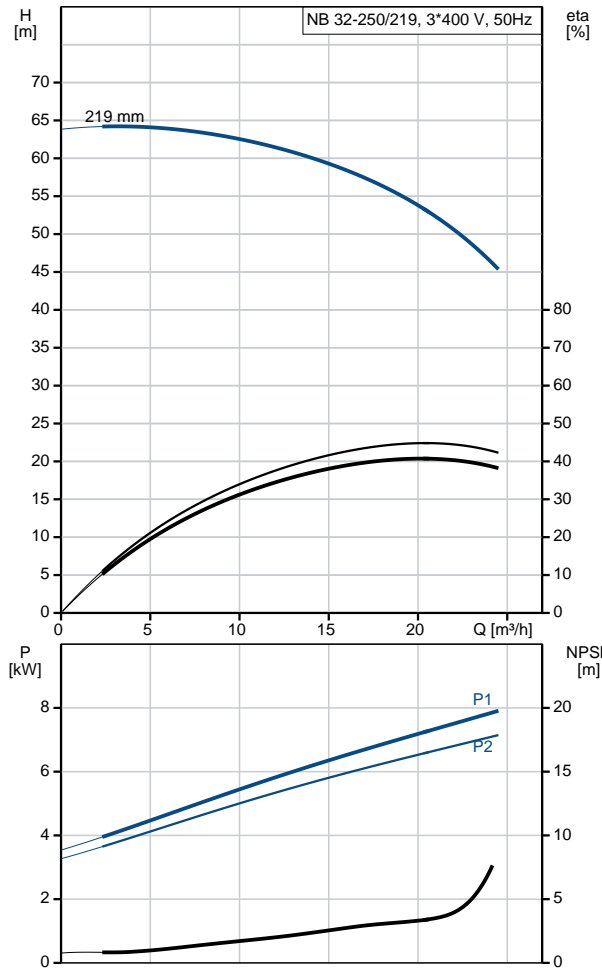
Kiekis	Aprašymas
	<p>Varikl galima prijungti prie kintam apsuks pavaros ir nustatyti bet kok darbo tašk . Si lome naudoti „Grundfos“ CUE kintam apsuks pavaras. Daugiau informacijos rasite „Grundfos“ produkt centre.</p> <p>Kiti produkto duomenys</p> <p>Techniniai duomenys</p> <p>Valdikliai: Frequency converter: NONE</p> <p>Skystis: Siurbiamas skystis: Vanduo Skys io temperat ros diapazonas: -25 .. 120 °C Skys io temperat ra eksploataavimo metu: 20 °C Tankis: 998.2 kg/m³</p> <p>Techniniai duomenys: Siurblio apsuks, kurioms pateikti siurblio duomenys: 2910 rpm Nominalus debitas: 21.57 m³/h Nominalus sl gio aukštis: 50.45 m Faktinis darbara io skersmuo: 219 mm Nominalus darbo rato diametras: 250 Veleno sandariklio konfig racija: Pavienis Veleno sandariklio kodas: BQQE Kreiv s tikslumas: ISO9906:2012 3B2 Bearing design: Standard</p> <p>Medžiagos: Siurblio korpusas: Ner dijtantysis plienas EN 1.4408 ASTM CF8M Wear ring: Stainless steel Darbaratis: Ner dijtantysis plienas EN 1.4408 ASTM CF8M Velenas: Stainless steel Shaft: EN 1.4401 Velenas: AISI 316</p> <p>rengimas: Maximum ambient temperature: 60 °C Maksimalus darbinis sl gis: 16 bar Vamzdži pajungimo standartas: EN 1092-1 vado jungties dydis: DN 50 Išvado jungties dydis: DN 32 Vamzdži pajungimo standartas: EN 1092-1 Vamzdžio jungties sl gio klas : PN 16 Siurblio korpusas su kojomis: Yes Support block: N</p> <p>Elektrotechniniai duomenys: Variklio tipas: 132SB IE efektyvumo klas : IE3 Nominali galia - P2: 7.5 kW Elektros tinklo dažnis: 50 Hz Nominali tampa: 3 x 380-415D/660-690Y V Nominali srov : 14,4-14,0/8,30-8,10 A Paleidimo srov : 780-910 % Cos fi - galios koeficientas: 0.88-0.86 Nominalios apsuks: 2910-2920 rpm Efektyvumas: IE3 90,1% - IE3 90,4% Variklio našumas esant pilnai apkrovai: 90.1-90.4 % Variklio naudingumo koeficientas esant 3/4 apkrovos: 90.8 % Variklio naudingumo koeficientas esant 1/2 apkrovos: 90.8 % Poli skai ius: 2 Korpuso klas (IEC 34-5): 55 Dust/Jetting</p>

Kiekis	Aprašymas
	<p>Izoliacijos klas (IEC 85): F Variklio Nr.: 87370232</p> <p>Kita: Minimalaus efektyvumo koeficientas, MEI : 0.70 Neto mas : 112 kg Bruto mas : 133 kg Tiekimo t ris: 0.509 m³ Country of origin: HU Custom tariff no.: 84137051</p>

97938424 NB 32-250/219 AF2KBQQE 50 Hz

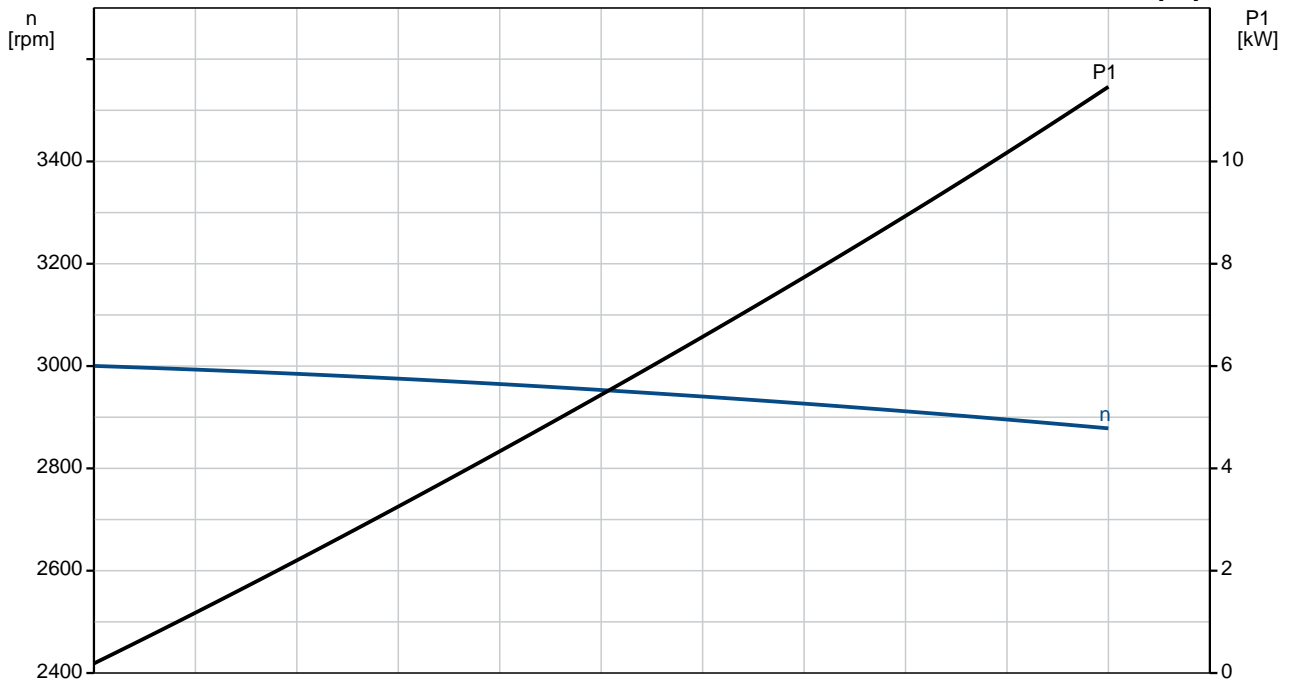
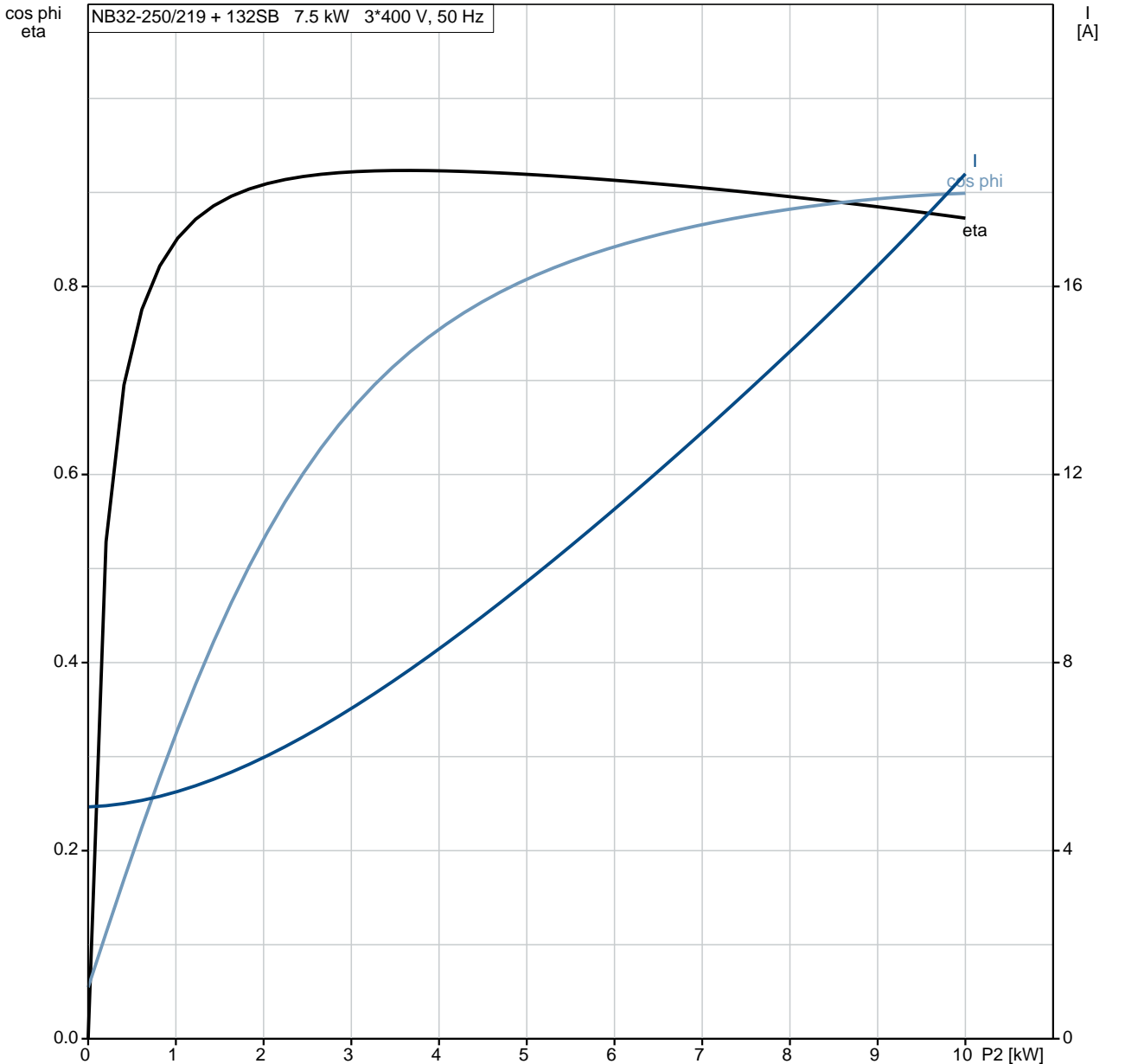


Aprašymas	Vert
Bendra informacija:	
Produkto pavadinimas:	NB 32-250/219 AF2KBQQE
Produkto Nr.:	97938424
EAN numeris:	5710626767212
Techniniai duomenys:	
Siurblio apšukos, kurioms pateikti siurblio duomenys:	2910 rpm
Nominalus debitas:	21.57 m ³ /h
Nominalus slgio aukštis:	50.45 m
Faktinis darbario skersmuo:	219 mm
Nominalus darbo rato diametras:	250
Veleno sandariklio konfig racija:	Pavienis
Veleno skersmuo:	24 mm
Veleno sandariklio kodas:	BQQE
Kreiv s tikslumas:	ISO9906:2012 3B2
Siurblio versija:	A
Bearing design:	Standard
Medžiagos:	
Siurblio korpusas:	Ner dijantysis plienas
Siurblio korpusas:	EN 1.4408
Siurblio korpusas:	ASTM CF8M
Wear ring:	Stainless steel
Darbaratis:	Ner dijantysis plienas
Darbaratis:	EN 1.4408
Darbaratis:	ASTM CF8M
Velenas:	Stainless steel
Shaft:	EN 1.4401
Velenas:	AISI 316
Medžiag kodas:	K
Gumos kodas:	E
rengimas:	
Maximum ambient temperature:	60 °C
Maksimalus darbinis slgis:	16 bar
Vamzdži pajungimo standartas:	EN 1092-1
vado jungties dydis:	DN 50
Išvado jungties dydis:	DN 32
Vamzdži pajungimo standartas:	EN 1092-1
Vamzdžio jungties slgio klas :	PN 16
Siurblio korpusas su kojomis:	Yes
Support block:	N
Jungties kodas:	F2
Skystis:	
Siurbiamas skystis:	Vanduo
Skysio temperatūros diapazonas:	-25 .. 120 °C
Skysio temperatūra eksploataavimo metu:	20 °C
Tankis:	998.2 kg/m ³
Elektrotechniniai duomenys:	
Variklio tipas:	132SB
IE efektyvumo klas :	IE3
Nominali galia - P2:	7.5 kW
Elektros tinklo dažnis:	50 Hz
Nominali tampa:	3 x 380-415D/660-690Y V
Nominali srov :	14,4-14,0/8,30-8,10 A
Paleidimo srov :	780-910 %
Cos fi - galios koeficientas:	0.88-0.86
Nominalios apšukos:	2910-2920 rpm
Efektyvumas:	IE3 90,1% - IE3 90,4%
Variklio našumas esant pilnai apkrovai:	90.1-90.4 %
Variklio naudingumo koeficientas esant 3/4 apkrovos:	90.8 %
Variklio naudingumo koeficientas esant 1/2 apkrovos:	90.8 %

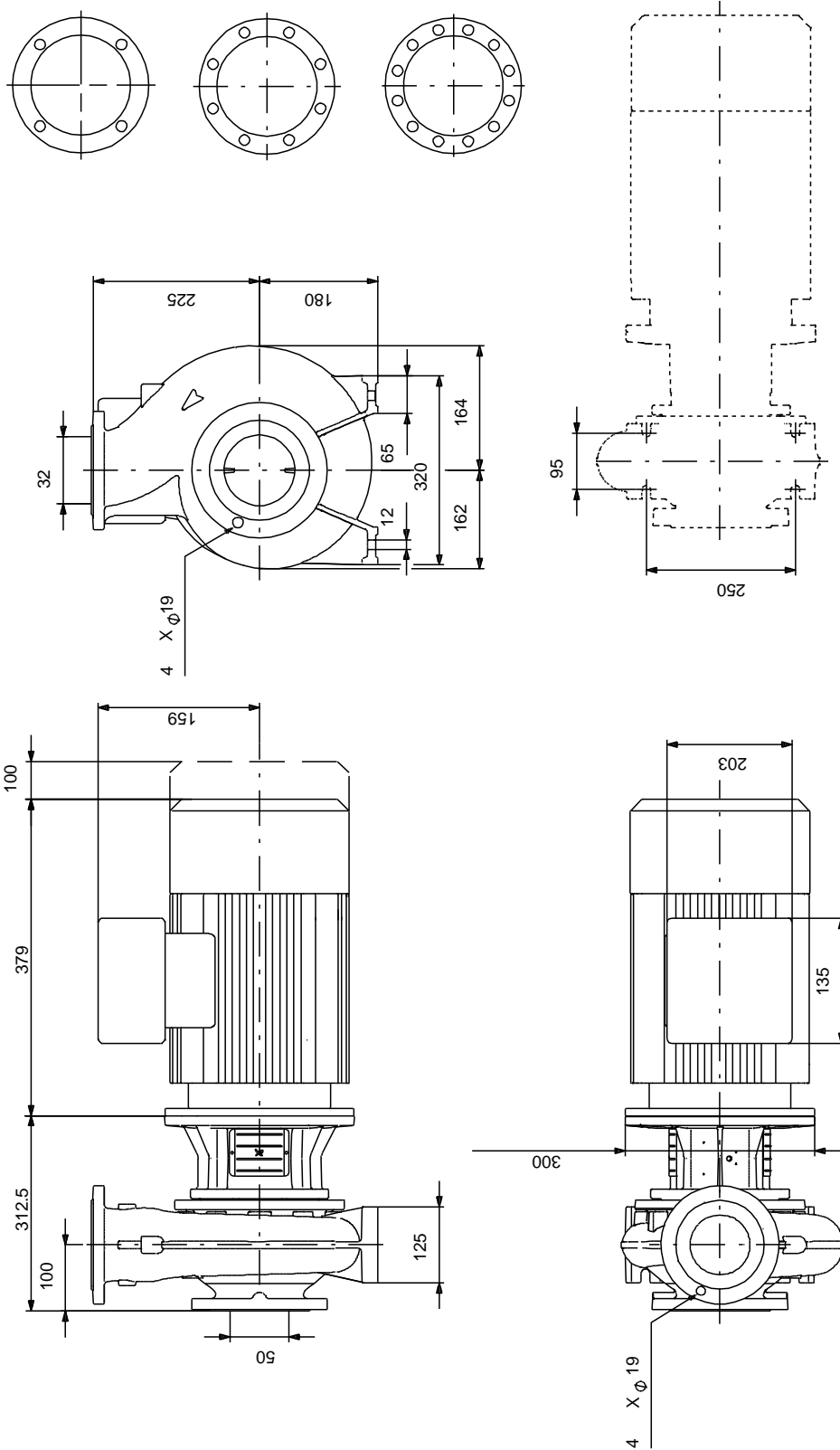


Aprašymas	Vert
Poli skai ius:	2
Korpuso klas (IEC 34-5):	55 Dust/Jetting
Izoliacijos klas (IEC 85):	F
Variklio apsauga:	PTC
Variklio Nr.:	87370232
Montavimo variantas pagal IEC 34-7:	IM V1/B5
Valdikliai:	
Frequency converter:	NONE
Kita:	
Minimalaus efektyvumo koeficientas, MEI :	0.70
Neto mas :	112 kg
Bruto mas :	133 kg
Tiekimo t ris:	0.509 m ³
Country of origin:	HU
Custom tariff no.:	84137051

97938424 NB 32-250/219 AF2KBQQE 50 Hz

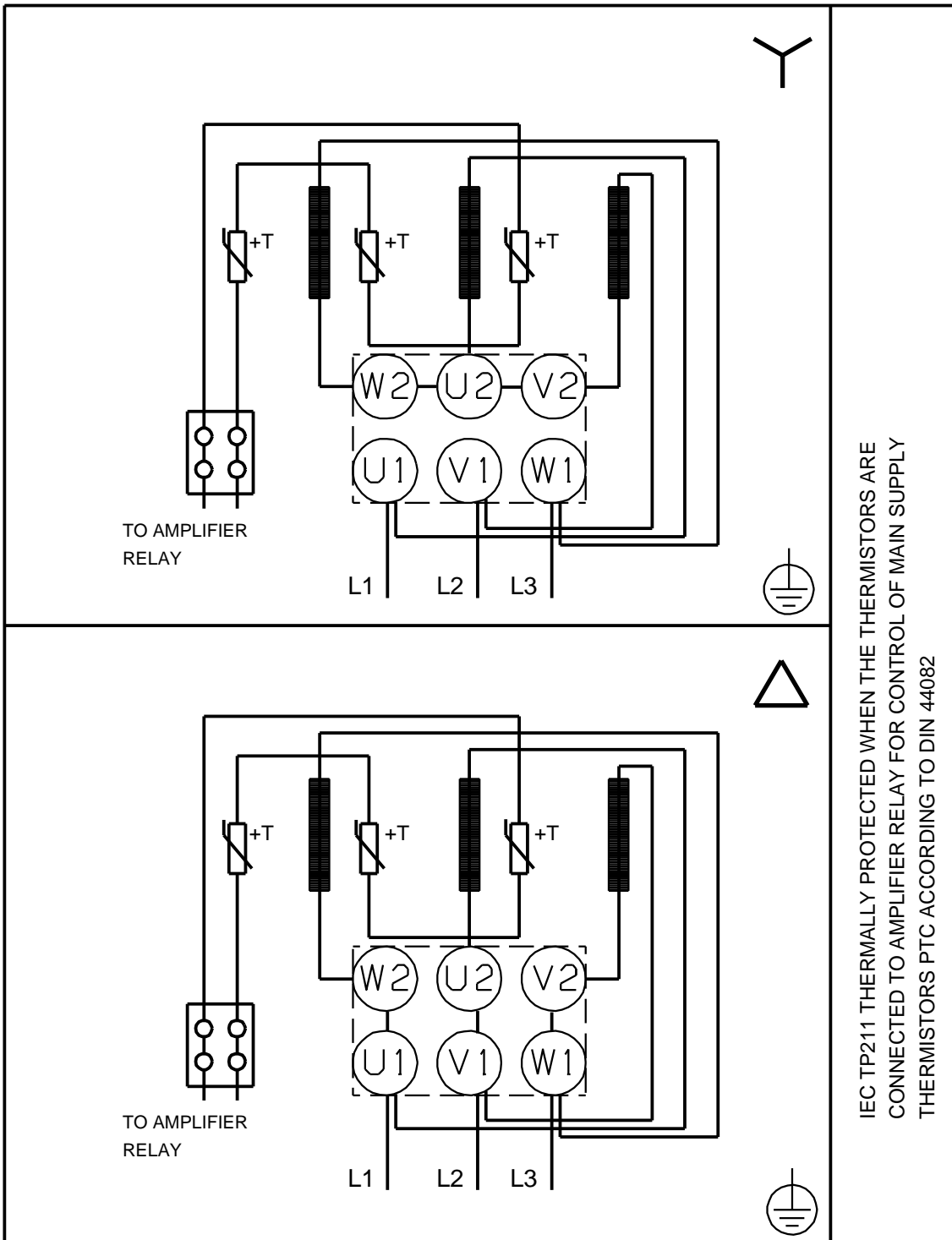


97938424 NB 32-250/219 AF2KBQQE 50 Hz



Atkreipkite d mes ! Visi matmenys, jei nenurodyta kitaip, pateikti milimetrais.
 Atsakomyb s apribojimas: šiaame supaprastintame matmen br žinyje neparodytos visos detal s.

97938424 NB 32-250/219 AF2KBQQE 50 Hz



IEC TP211 THERMALLY PROTECTED WHEN THE THERMISTORS ARE
CONNECTED TO AMPLIFIER RELAY FOR CONTROL OF MAIN SUPPLY
THERMISTORS PTC ACCORDING TO DIN 44082

Atkreipkite d mes! Visi matmenys, jei nenurodyta kitaip, pateikti milimetrtais.