

Kiekis**Aprašymas**

1

MAGNA1 D 32-80 F

Atkreipkite dėmesį! Paveikslėlyje parodytas produktas gali skirtis nuo tikrojo

Produkto Nr.: [99221279](#)

MAGNA1 yra paprastas pasirinkimas, norint darbą padaryti gerai. Tai puikus sprendimas keičiant senus cirkuliacinius siurblius. MAGNA1 tenkina EuP 2015 reikalavimus, todėl leidžia realiai sutaupyti daug elektros energijos. Tai idealus pasirinkimas sistemoms, kuriose reikalingos tik bazinės sistemos valdymo ir stebėsenos funkcijos.

- Stebėseną per sutrikimo reikavimą
- Skaitmeninis paleidimo/sustabdymo režimas nuotoliniam siurblio valdymui
- Nuolatinis darbas ir mažesnis prastovos dėl beklaidžio dviejų galvų siurblio ryšio (dviejų galvų siurbliuose)
- Didelis energijos vartojimo efektyvumas
- Lengvas nustatymas ir valdymas per paprastą vartotojo sąsają
- Dėl hermetiško rotoriaus konstrukcijos nereikalinga jokia techninė priežiūra

MAGNA1 yra paprastas ir efektyvus sprendimas šioms naudojimo sritims:

- Šildymas
 - Pagrindinis siurblys
 - Maišymo kilpos
 - Šildymo paviršiai
- Vėsinimas
 - Oro kondicionavimo paviršiai
 - Gruntinis šilumos siurblių sistemos
 - Mažesnis šaldymo mašinos

Skystis:

Siurbiamas skystis: Vanduo

Skysties temperatūros diapazonas: -10 .. 110 °C

Skysties temperatūra eksploataavimo metu: 60 °C

Tankis: 983.2 kg/m³

Techniniai duomenys:

TF klasė: 110

Sertifikatai ant vardinių plokštelių: CE, VDE, EAC, CN ROHS, WEEE

Medžiagos:

Siurblio korpusas: Ketusas
EN-GJL-250
ASTM A48-250B

Darbaratis: PES 30%GF

Režimas:

Aplinkos temperatūros intervalas: 0 .. 40 °C

Maksimalus darbinis slėgis: 10 bar

Standartinis flanšas: DIN

Vamzdžio jungtis: DN 32

Slėgis: PN 6/10

Montažinis ilgis: 220 mm

Elektrotechniniai duomenys:

Naudojama galia P1: 9 .. 151 W

Elektros tinklo dažnis: 50 / 60 Hz

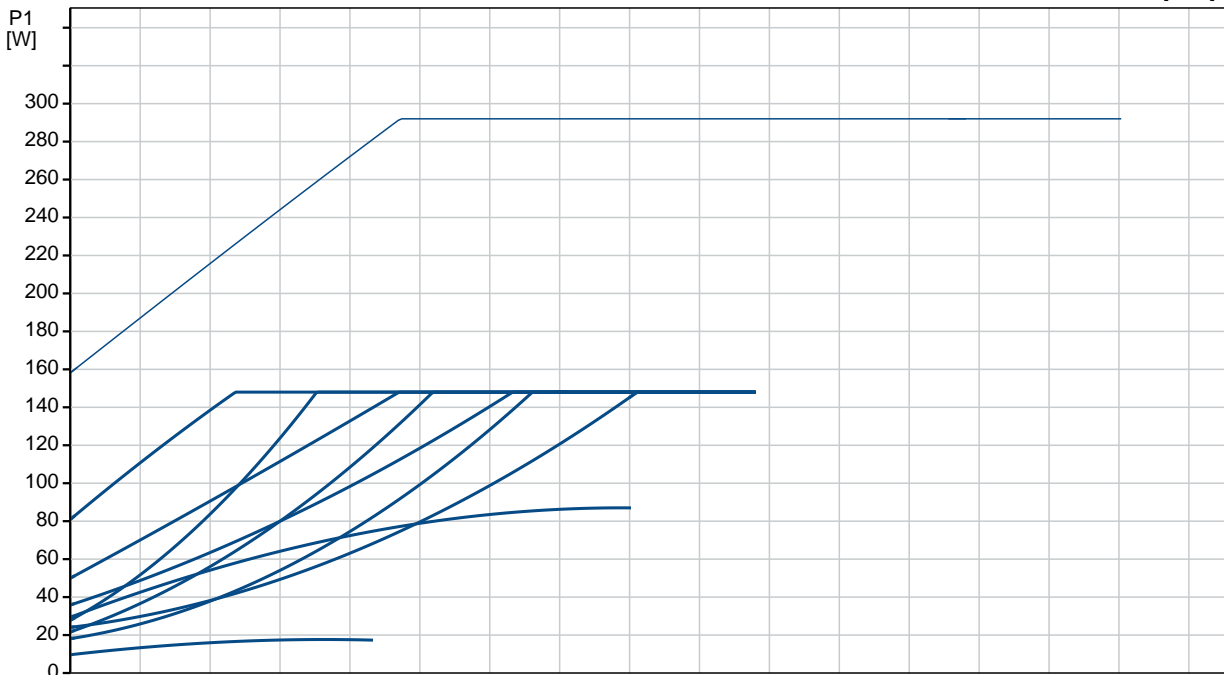
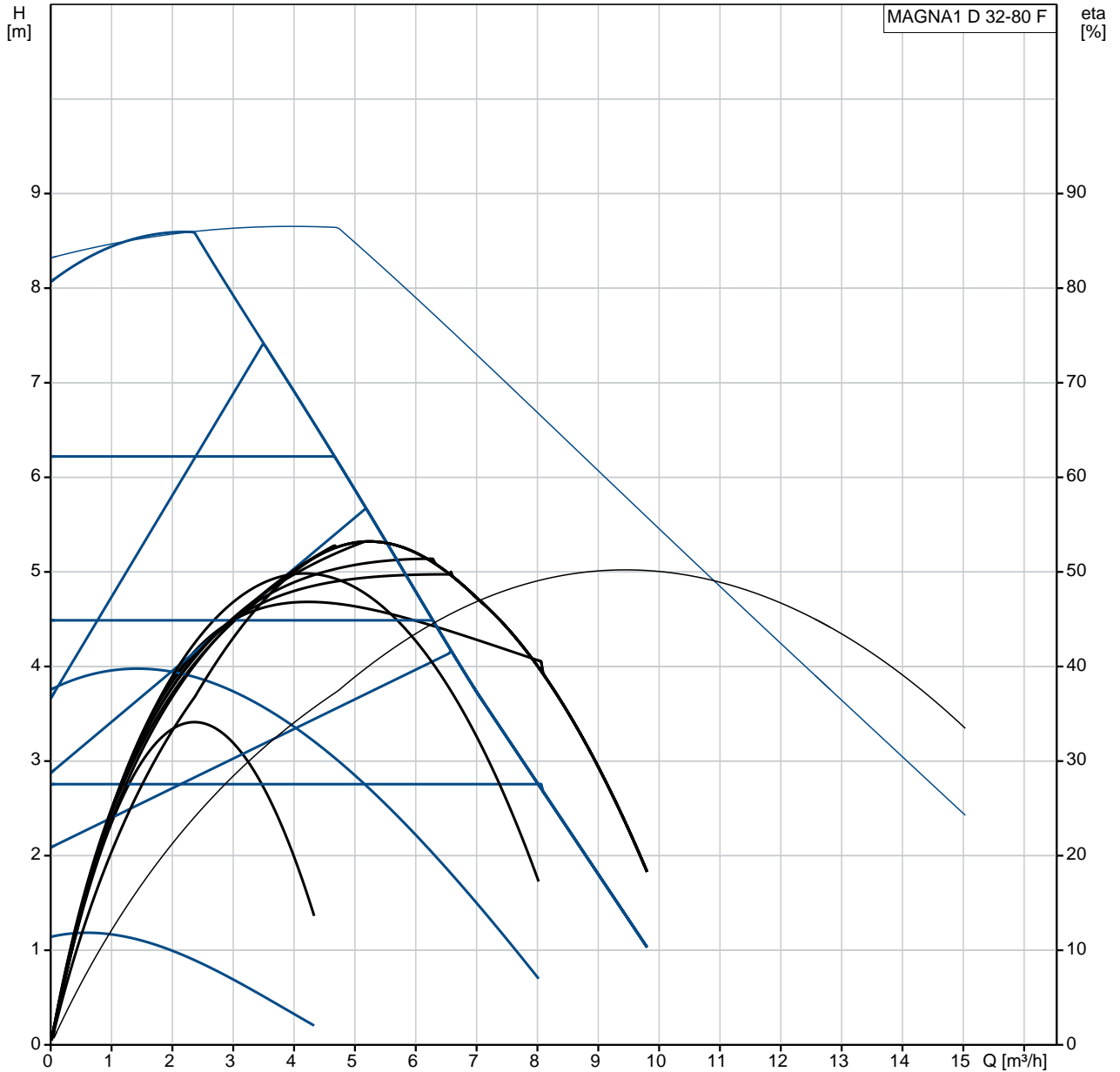
Nominali tampa: 1 x 230 V

Maksimali vartojama srovė: 0.09 .. 1.22 A

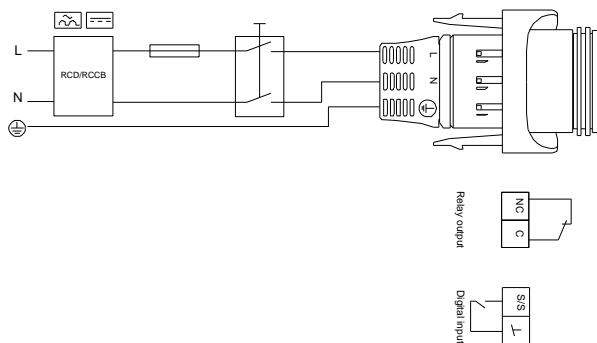
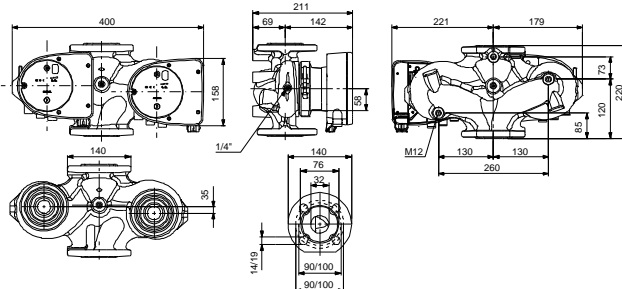
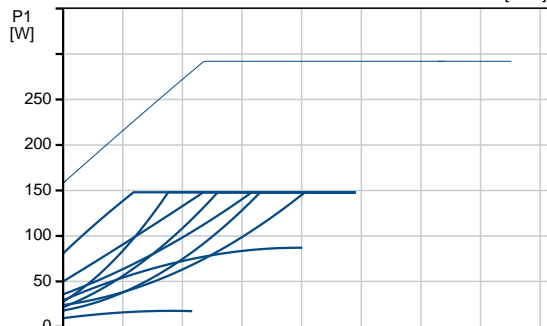
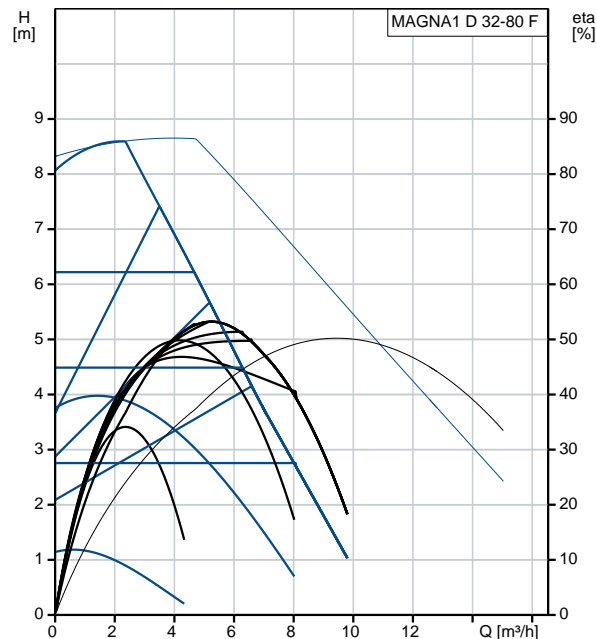
Korpuso klasė (IEC 34-5): X4D

Kiekis	Aprašymas
	<p>Izoliacijos klas (IEC 85): F</p> <p>Kita:</p> <p>Energija (EEI): 0.23</p> <p>Neto mas : 15.5 kg</p> <p>Bendra mas : 16.5 kg</p> <p>Tiekimo t ris: 0.046 m³</p> <p>Country of origin: DE</p> <p>Custom tariff no.: 84137030</p>

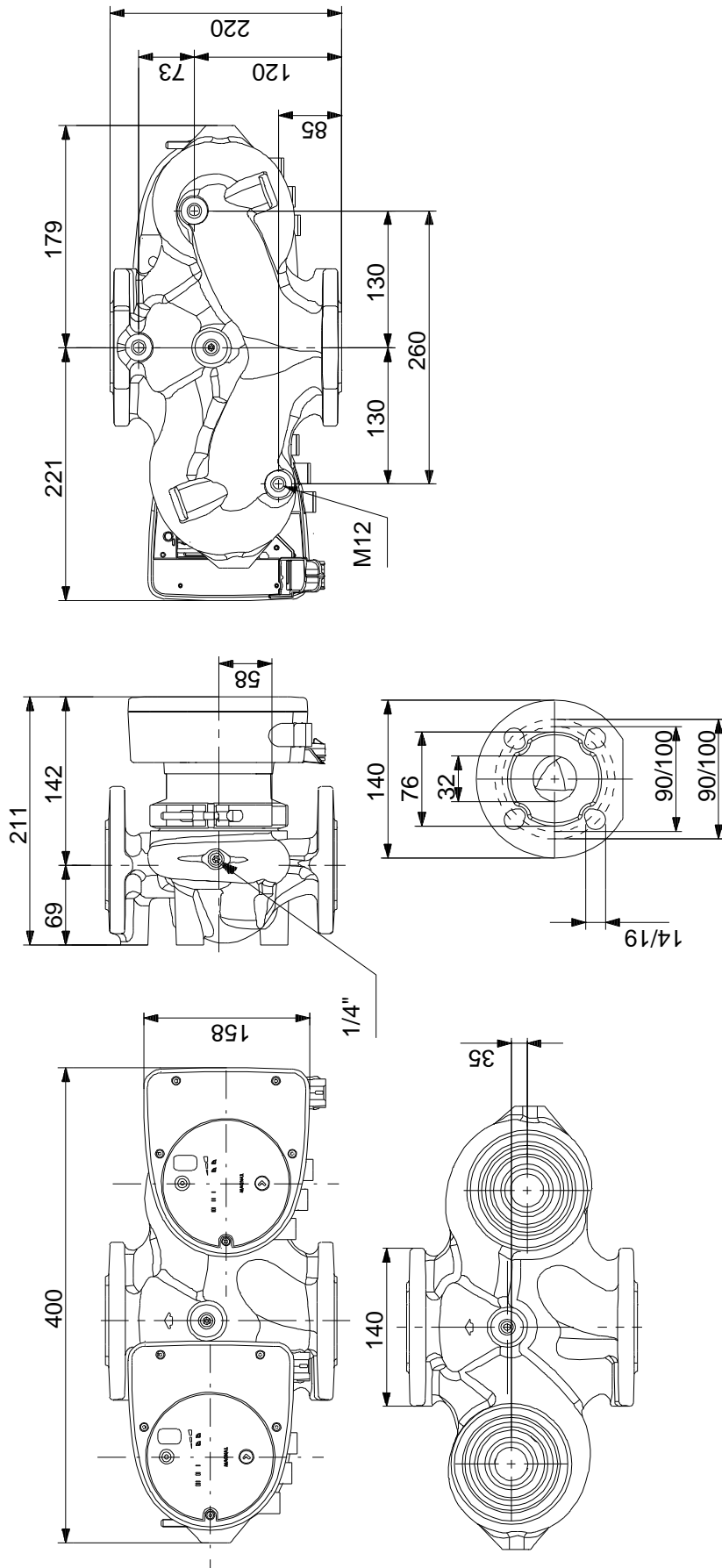
99221279 MAGNA1 D 32-80 F



Aprašymas	Vert
Bendra informacija:	
Produkto pavadinimas:	MAGNA1 D 32-80 F
Produkto Nr.:	99221279
EAN numeris:	5712608942525
Techniniai duomenys:	
Maks. sl. gio aukštis:	80 dm
TF klas. :	110
Sertifikatai ant vardin. s. plokštės:	CE, VDE, EAC, CN ROHS, WEEE
Modelis:	C
Medžiagos:	
Siurblio korpusas:	Ketus
Siurblio korpusas:	EN-GJL-250
Siurblio korpusas:	ASTM A48-250B
Darbaratis:	PES 30%GF
rengimas:	
Aplinkos temperat. ros intervalas:	0 .. 40 °C
Maksimalus darbinis sl. gis:	10 bar
Standartinis flanšas:	DIN
Vamzdžio jungtis:	DN 32
Sl. gis:	PN 6/10
Montažinis ilgis:	220 mm
Skystis:	
Siurbiamas skystis:	Vanduo
Skys. io temperat. ros diapazonas:	-10 .. 110 °C
Skys. io temperat. ra eksploataavimo metu:	60 °C
Tankis:	983.2 kg/m ³
Elektrotechniniai duomenys:	
Naudojama galia P1:	9 .. 151 W
Elektros tinklo dažnis:	50 / 60 Hz
Nominali tampa:	1 x 230 V
Maksimali vartojama srov. :	0.09 .. 1.22 A
Korpuso klas. (IEC 34-5):	X4D
Izoliacijos klas. (IEC 85):	F
Kita:	
Energija (EEL):	0.23
Neto mas. :	15.5 kg
Bendra mas. :	16.5 kg
Tiekimo t. ris:	0.046 m ³
Country of origin:	DE
Custom tariff no.:	84137030

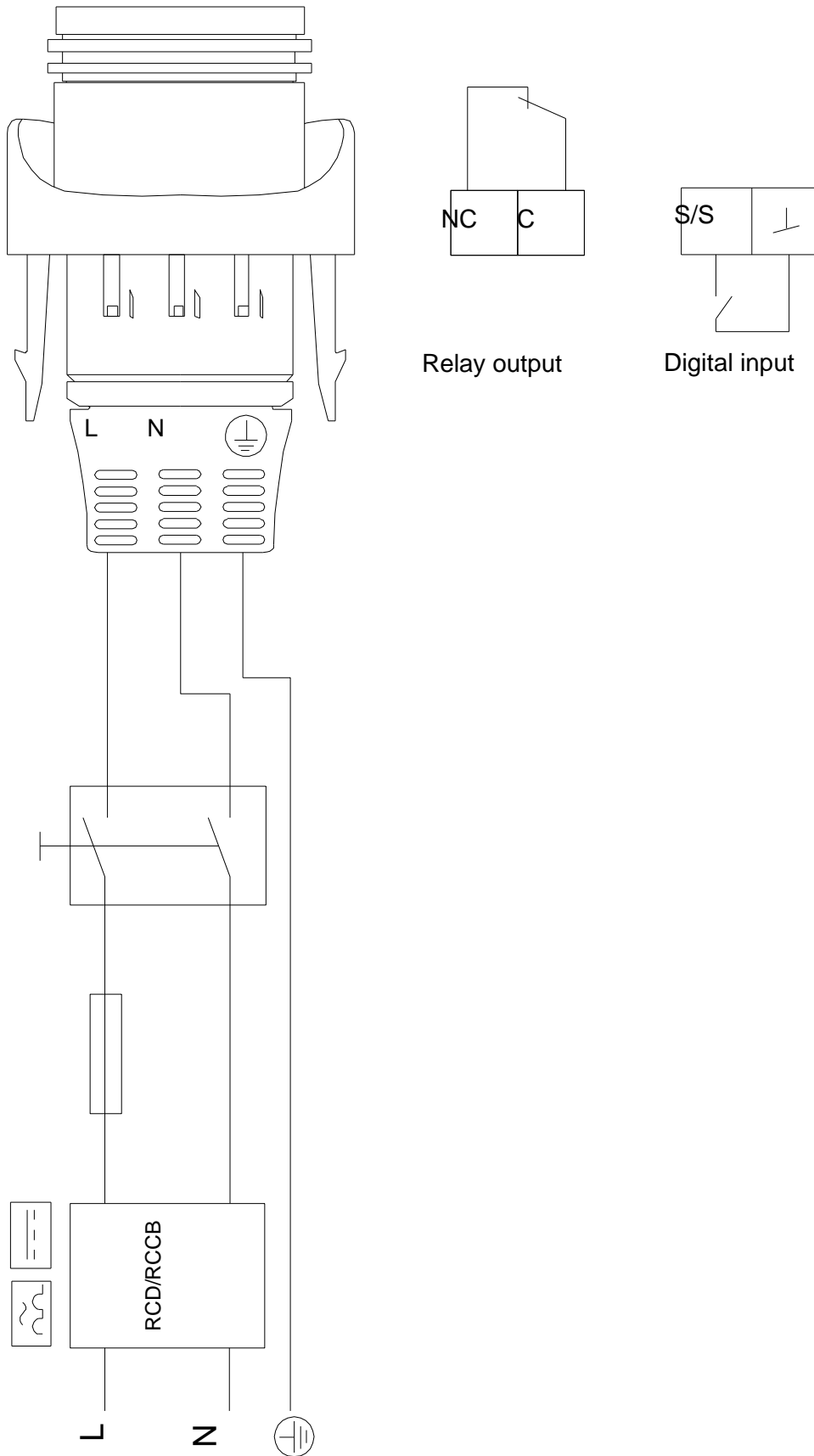


99221279 MAGNA1 D 32-80 F



Atkreipkite dėmesį! Visi matavimai, jei nenurodyta kitaip, pateikti milimetrais.
 Atsakomybės apribojimas: šiame supaprastintame matavimo brėžinyje neparodytos visos detalės.

99221279 MAGNA1 D 32-80 F



Atkreipkite d mes! Visi matmenys, jei nenurodyta kitaip, pateikti milimetrtais.