
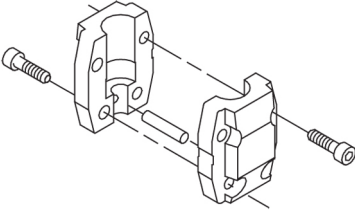
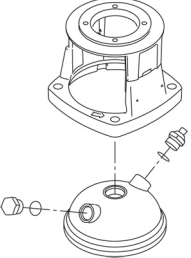
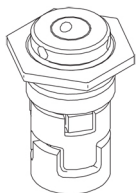


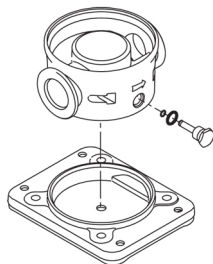
Kiekis	Aprašymas
1	<p data-bbox="226 161 542 190"><b>CRN 5-29 A-CA-A-E-HQQE</b></p>  <p data-bbox="226 483 502 512">Produkto Nr.: <a href="#">96514235</a></p> <p data-bbox="226 544 1420 645">Vertikalus, daugiapakopis, išcentrinis siurblys su vaidu ir išvadu tame pačiame lygyje (linijinis). Siurblio dalys, esančios sulytyje su skysčiu, yra iš aukštos klasės nerūdijančio plieno. Kasetinis veleno sandariklis užtikrina didelį patikimumą, saugų naudojimą, paprastą priežiūrą ir remontą. Sukimo momentas perduodamas per perskiriama movą. Vamzdžiai prijungiami „FlexiClamps“ jungtimis.</p> <p data-bbox="226 683 1181 712">Siurblys turi 3 fazinį antkojų sumontuotą, ventiliatoriumi aušinamą, asinchroninį variklį.</p> <p data-bbox="226 743 563 772"><b>Kiti produkto duomenys</b></p> <p data-bbox="226 779 1433 880">Plieninis, ketinasis ir aliumininis dalys padengtos epoksidine danga katodinio elektrolitinio nusodinimo (CED) būdu. CED – tai aukštos kokybės dažymo procesas, kai aplink produktus sukuriama elektros laukas užtikrina daž dalelių nusodinimą ant paviršiaus plonu, tiksliai kontroliuojamu sluoksniu. Būtinai šio proceso dalis yra pradinis paruošimas. Visas procesas sudaro šie elementai:</p> <ol data-bbox="226 891 901 1041" style="list-style-type: none"> <li>1) Valymas šarmais.</li> <li>2) Padengimas cinko fosfatu.</li> <li>3) Katodinis elektrolitinis nusodinimas.</li> <li>4) Sukietinimas, pasiekiant 18-22 mykrometrų sausos plėvelės storį.</li> </ol> <p data-bbox="226 1010 885 1039">Padengto produkto spalvos kodas yra NCS 9000/RAL 9005.</p> <p data-bbox="226 1070 343 1099"><b>Siurblys</b></p> <p data-bbox="226 1106 1356 1160">Siurblio ir variklio velenai yra sujungti standartine perskiriama jungiamąja mova. Ji yra uždengta siurblio galvute / variklio atramoje dviem movos gaubtais.</p>  <p data-bbox="226 1406 1420 1460">Siurblio galvutė ir variklio montavimo flanšas yra viena dalis (iš ketaus). Siurblio galvutės gaubtas yra atskira dalis (iš nerūdijančio plieno). Siurblio galvutėje yra bendras 1/2" užpildymo kamštis ir oro išleidimo sraigtas.</p>  <p data-bbox="226 1758 1412 1859">Siurblys turi subalansuotą O žiedo sandariklį su standžiu sukimo momento perdavimo sistema. Šio tipo sandariklis yra sumontuotas kasetėje, o tai leidžia saugiai ir lengvai jį pakeisti. Didelį subalansavimo šio tipo sandariklis tinka aukšto slėgio sistemoms. Taip pat kasetės konstrukcija apsaugo siurblio veleną nuo galimo dilimo dėl dinaminio O žiedo tarp siurblio veleno ir veleno sandariklio.</p> <p data-bbox="226 1870 446 1899">Pirminis sandariklis:</p> <ul data-bbox="263 1904 949 1960" style="list-style-type: none"> <li>• Sukiojo sandarinimo žiedo medžiaga: silicio karbidas (SiC)</li> <li>• Stacionaraus lizdo medžiaga: silicio karbidas (SiC)</li> </ul> <p data-bbox="226 1960 1412 2013">Ši medžiaga pora naudojama, kai reikia didesnio atsparumo korozijai. Didelis šios medžiagos poros kietumas užtikrina didelį atsparumą abrazyvinėms dalelėms.</p> <p data-bbox="226 2016 893 2045">Antrinio sandariklio medžiaga: EPDM (etilenpropileno guma)</p> <p data-bbox="226 2047 1117 2076">EPDM yra labai atspari karštam vandeniui. EPDM netinka mineralinėms alyvoms.</p>



Veleno sandariklis yra sukta siurblio galvut .

Kameros ir darbara iai ir yra pagaminti iš ner dijan io plieno skardos. Kameroose yra PTFE žiedai, kurie užtikrina geresn sandarum ir didesn efektyvum . Darbara iai turi glotn pavirši , o men i forma užtikrina didel efektyvum .

Siurblys turi ner dijan iojo plieno pagrind , sumontuot ant atskiros pagrindo plokšt s. Pagrind ir pagrindo plokšt vietoje laiko inkariniai varžtai, suveržiantys siurbl . Pagrindo išvado pus je yra bendras skys io išleidimo kamštis ir aplankos vožtuvas. Siurblys prie pamato tvirtinamas keturiais varžtais per pagrindo plokšt . Pagrindas parengtas prijungimui „FlexiClamp“ jungtimis.



## Variklis

Variklis yra visiškai uždaras, ventiliatoriumi aušinamas variklis, kurio pagrindiniai matmenys atitinka IEC ir DIN standartus. Variklis turi siaur jan ios angos flanš (TF).

Variklio montavimo ženklinaimas atitinka IEC 60034-7: IM B 14 (kodas I) / IM 3601 (kodas II).

Leistini elektros maitinimo svyravimai atitinka IEC 60034 reikalavimus.

Variklis pagal IEC 60034-30-1 klasifikuojamas kaip IE3 efektyvumo klas s variklis.

Variklio apvijose yra termistoriai (PTC jutikliai), atitinkantys DIN 44081/DIN 44082. Apsauga reaguoja I tai ir greitai kylan i temperat r , pvz., nuolatin perkrov ir variklio sustojim .

Termorel s turi b ti prijungtos prie išorin s valdymo grandin s tokiu b du, kad automatin gr žtis nesukelt nelaiming atsitikim . Varikliai turi b ti prijungti prie apsauginio variklio išjungiklio pagal vietines taisykles.

Varikl galima prijungti prie kintam apsak pavaros ir nustatyti bet kok darbo tašk . Si lome naudoti „Grundfos“ CUE kintam apsak pavaras. Daugiau informacijos rasite „Grundfos“ produkt centre.

## Techniniai duomenys

Skystis:

Siurbiamas skystis: Vanduo

Skys io temperat ros diapazonas: -20 .. 120 °C

Skys io temperat ra eksploataavimo metu: 20 °C

Tankis: 998.2 kg/m<sup>3</sup>

Techniniai duomenys:

Siurblio apsakos, kurioms pateikti siurblio duomenys: 2917 rpm

Nominalus debitas: 5.8 m<sup>3</sup>/h

Nominalus sl gio aukštis: 150.4 m

Siurblio orientacija: Vertikalus

Veleno sandariklio konfiguracija: Pavienis

Veleno sandariklio kodas: HQE

Sertifikatai vardin je plokšteln je: CE, EAC, ACS

Kreiv s tikslumas: ISO9906:2012 3B

Medžiagos:

Pagrindas: Ner dijan tysis plienas

EN 1.4408

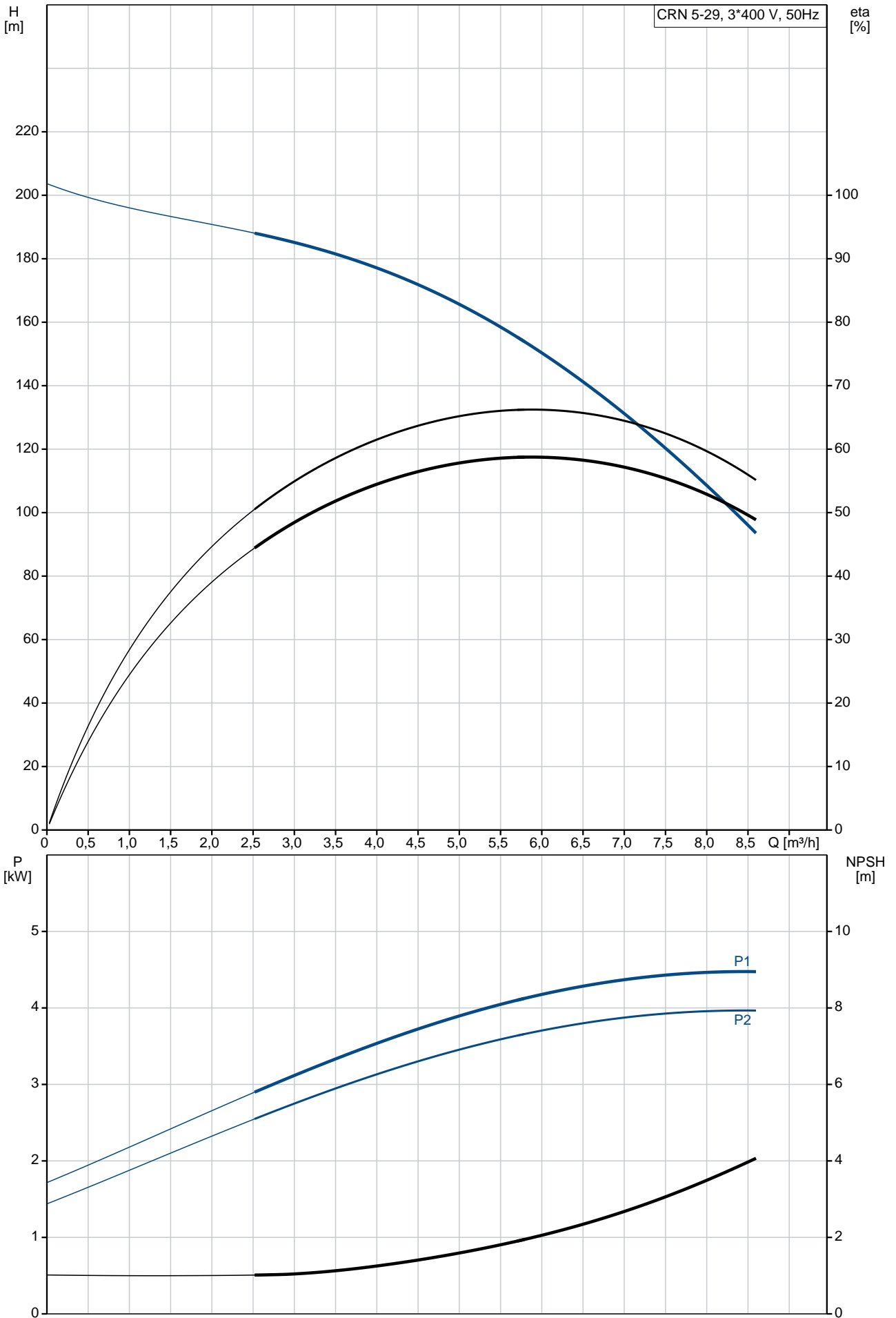
AISI 316

Darbaratis: Ner dijan tysis plienas

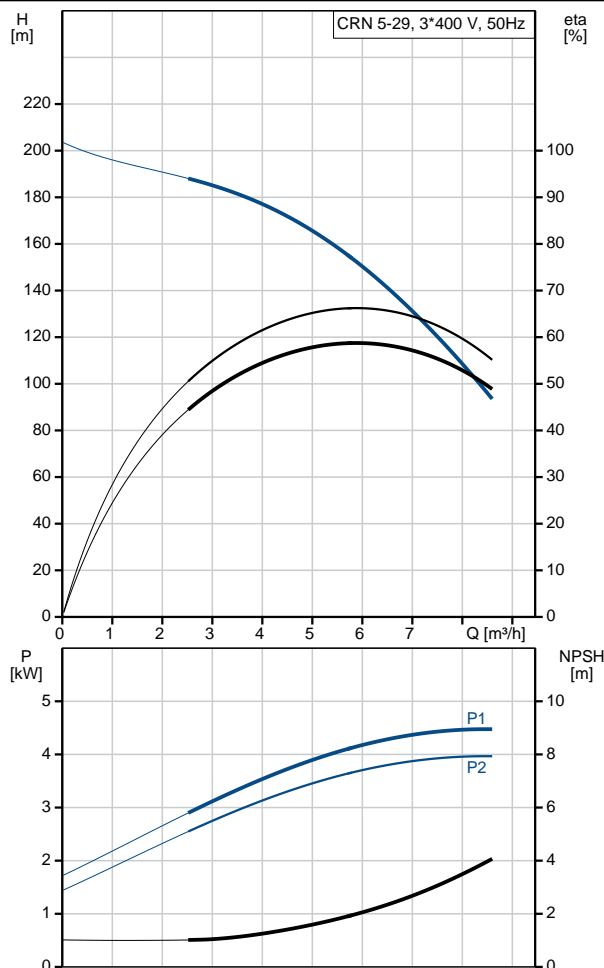
EN 1.4401

Kiekis	Aprašymas
	<p>AISI 316 SIC</p> <p>Guolis:</p> <p>rengimas: Maximum ambient temperature: 60 °C Maksimalus darbinis sl gis: 25 bar Maks. sl gis esant nurodytai temp.: 25 bar / 120 °C 25 bar / -20 °C</p> <p>Jungties tipas: FlexiClamp vado jungties dydis: DN 32 Išvado jungties dydis: DN 32 Vamzdžio jungties sl gis klas : PN 25 Variklio flanšo dydis: FT130</p> <p>Elektrotechniniai duomenys: Variklio standartas: IEC Variklio tipas: 112MC IE efektyvumo klas : IE3 Nominali galia - P2: 4 kW Siurbliui reikalinga galia (P2): 4 kW Elektros tinklo dažnis: 50 Hz Nominali tampa: 3 x 380-415D V Nominali srov : 7.9 A Paleidimo srov : 1000-1110 % Cos fi - galios koeficientas: 0.87-0.87 Nominalios apsukos: 2920-2940 rpm Efektyvumas: IE3 88,1% Variklio našumas esant pilnai apkrovai: 88.1 % Variklio naudingumo koeficientas esant 3/4 apkrovos: 88.6 % Variklio naudingumo koeficientas esant 1/2 apkrovos: 85.2 % Poli skai ius: 2 Korpuso klas (IEC 34-5): 55 Dust/Jetting Izoliacijos klas (IEC 85): F Variklio Nr.: 85U15413</p> <p>Valdikliai: Frequency converter: NONE</p> <p>Kita: Minimalaus efektyvumo koeficientas, MEI : 0.57 Neto mas : 64 kg Bruto mas : 84.5 kg Tiekimo t ris: 0.257 m³ Country of origin: HU Custom tariff no.: 84137075</p>

# 96514235 CRN 5-29 A-CA-A-E-HQQE 50 Hz

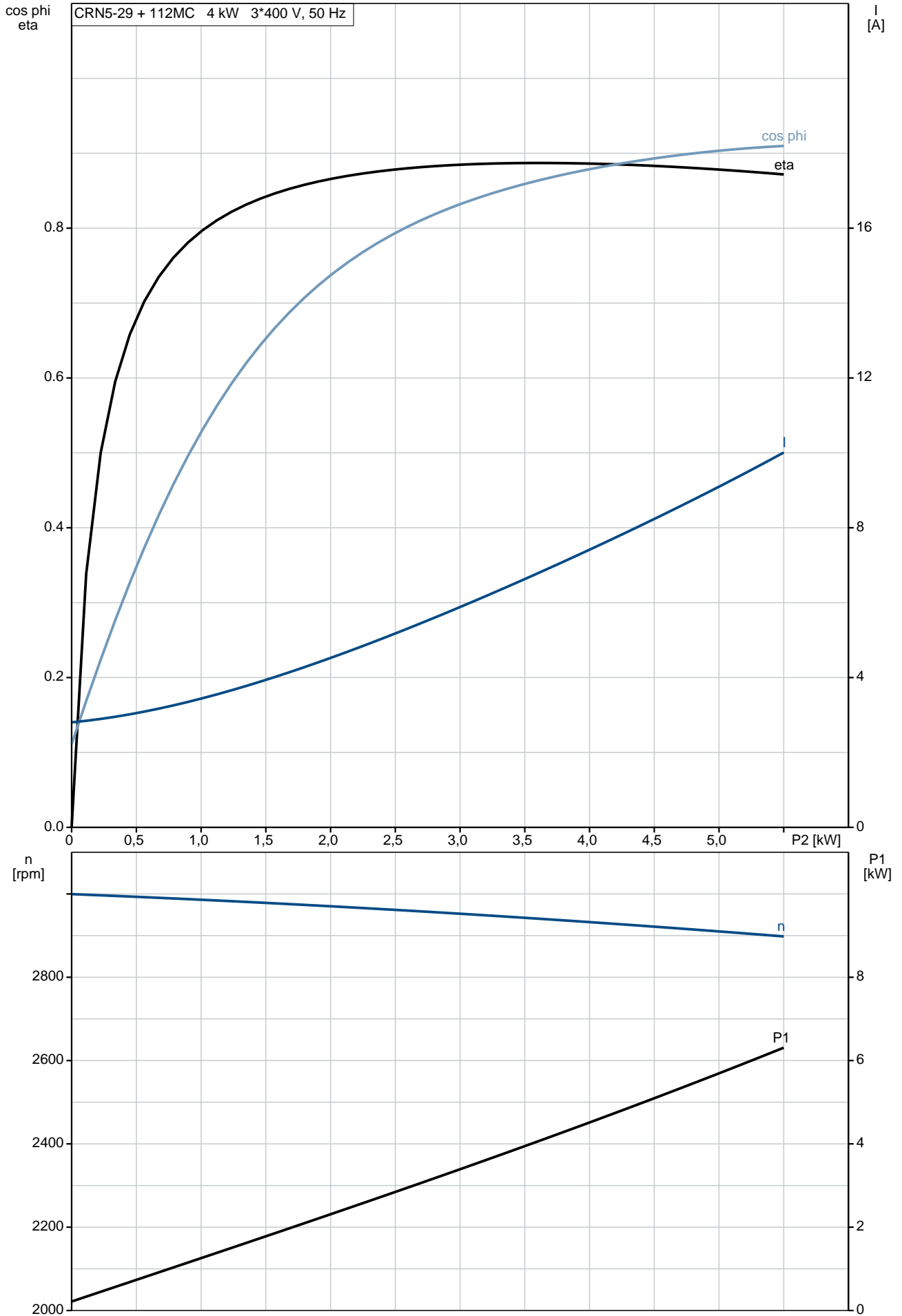


Aprašymas	Vert
<b>Bendra informacija:</b>	
Produkto pavadinimas:	CRN 5-29 A-CA-A-E-HQQE
Produkto Nr.:	96514235
EAN numeris:	5700396676814
<b>Techniniai duomenys:</b>	
Siurblio apsukos, kurioms pateikti siurblio duomenys:	2917 rpm
Nominalus debitas:	5.8 m <sup>3</sup> /h
Nominalus slgio aukštis:	150.4 m
Slgio aukštis, maks.:	197.5 m
Pakopos:	29
Darbarai:	29
Sumažinto skersmens darbarai i skai ius:	0
Žemas NPSH:	N
Siurblio orientacija:	Vertikalus
Veleno sandariklio konfig racija:	Pavienis
Veleno sandariklio kodas:	HQQE
Sertifikatai vardin je plokštel je:	CE, EAC, ACS
Kreiv s tikslumas:	ISO9906:2012 3B
Siurblio versija:	A
Modelis:	A
<b>Medžiagos:</b>	
Pagrindas:	Ner dijantysis plienas
Pagrindas:	EN 1.4408
Pagrindas:	AISI 316
Darbaratis:	Ner dijantysis plienas
Darbaratis:	EN 1.4401
Darbaratis:	AISI 316
Medžiag kodas:	A
Gumos kodas:	E
Guolis:	SIC
<b>rengimas:</b>	
Maximum ambient temperature:	60 °C
Maksimalus darbinis slgis:	25 bar
Maks. slgis esant nurodytai temp.:	25 bar / 120 °C
Maks. slgis esant nurodytai temp.:	25 bar / -20 °C
Jungties tipas:	FlexiClamp
vado jungties dydis:	DN 32
Išvado jungties dydis:	DN 32
Vamzdžio jungties slgio klas :	PN 25
Variklio flanšo dydis:	FT130
Jungties kodas:	CA
<b>Skystis:</b>	
Siurbiamas skystis:	Vanduo
Skysio temperatūros diapazonas:	-20 .. 120 °C
Skysio temperatūra eksploatavimo metu:	20 °C
Tankis:	998.2 kg/m <sup>3</sup>
<b>Elektrotechniniai duomenys:</b>	
Variklio standartas:	IEC
Variklio tipas:	112MC
IE efektyvumo klas :	IE3
Nominali galia - P2:	4 kW
Siurbliui reikalinga galia (P2):	4 kW
Elektros tinklo dažnis:	50 Hz
Nominali tampa:	3 x 380-415D V
Nominali srov :	7.9 A
Paleidimo srov :	1000-1110 %
Cos fi - galios koeficientas:	0.87-0.87
Nominalios apsukos:	2920-2940 rpm
Efektyvumas:	IE3 88,1%
Variklio našumas esant pilnai apkrovai:	88.1 %

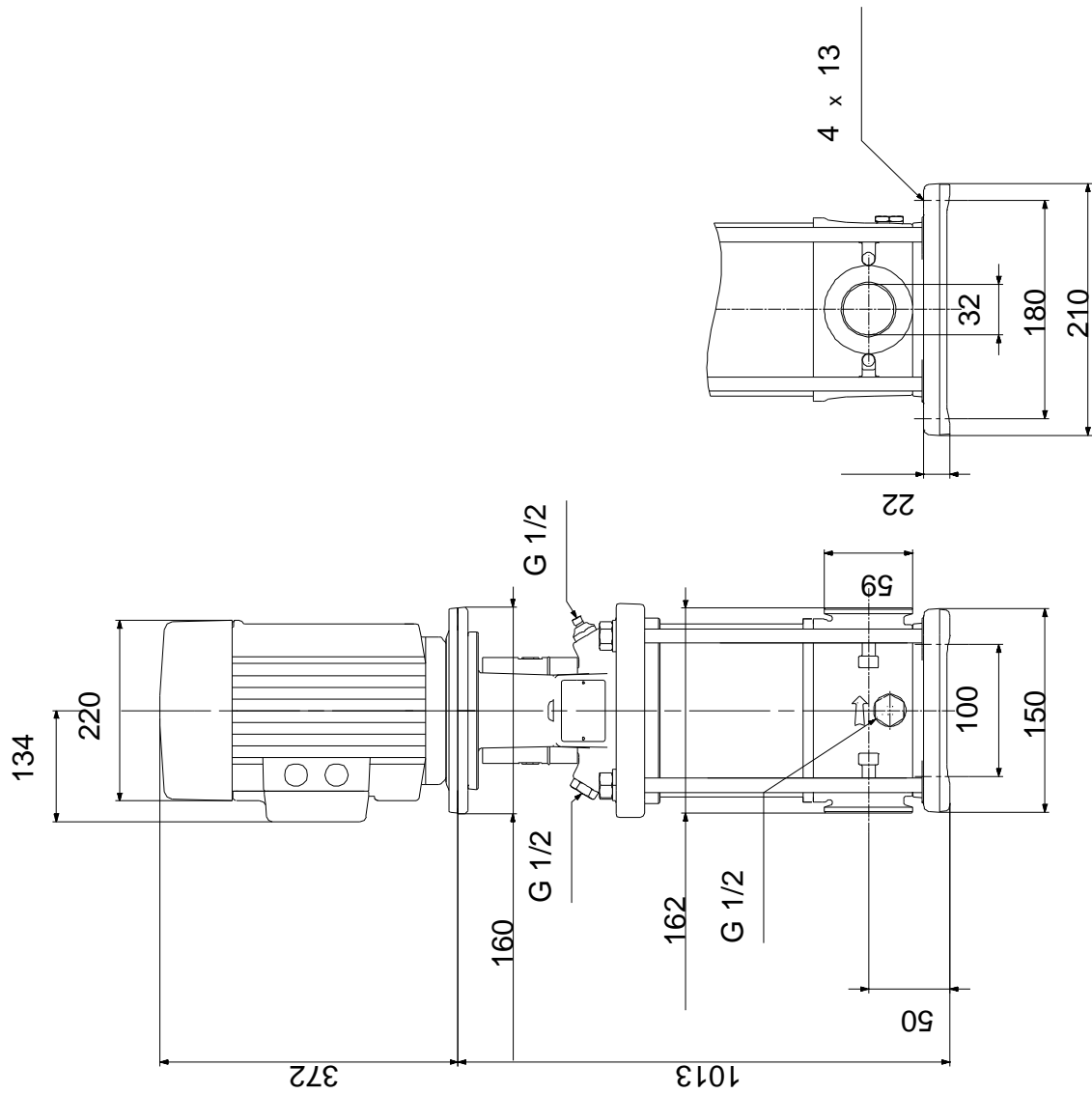


Aprašymas	Vert
Variklio naudingumo koeficientas esant 3/4 apkrovos:	88.6 %
Variklio naudingumo koeficientas esant 1/2 apkrovos:	85.2 %
Poli skai ius:	2
Korpuso klas (IEC 34-5):	55 Dust/Jetting
Izoliacijos klas (IEC 85):	F
Variklio apsauga:	PTC
Variklio Nr.:	85U15413
<b>Valdikliai:</b>	
Frequency converter:	NONE
<b>Kita:</b>	
Minimalaus efektyvumo koeficientas, MEI :	0.57
Neto mas :	64 kg
Bruto mas :	84.5 kg
Tiekimo t ris:	0.257 m <sup>3</sup>
Country of origin:	HU
Custom tariff no.:	84137075

# 96514235 CRN 5-29 A-CA-A-E-HQQE 50 Hz



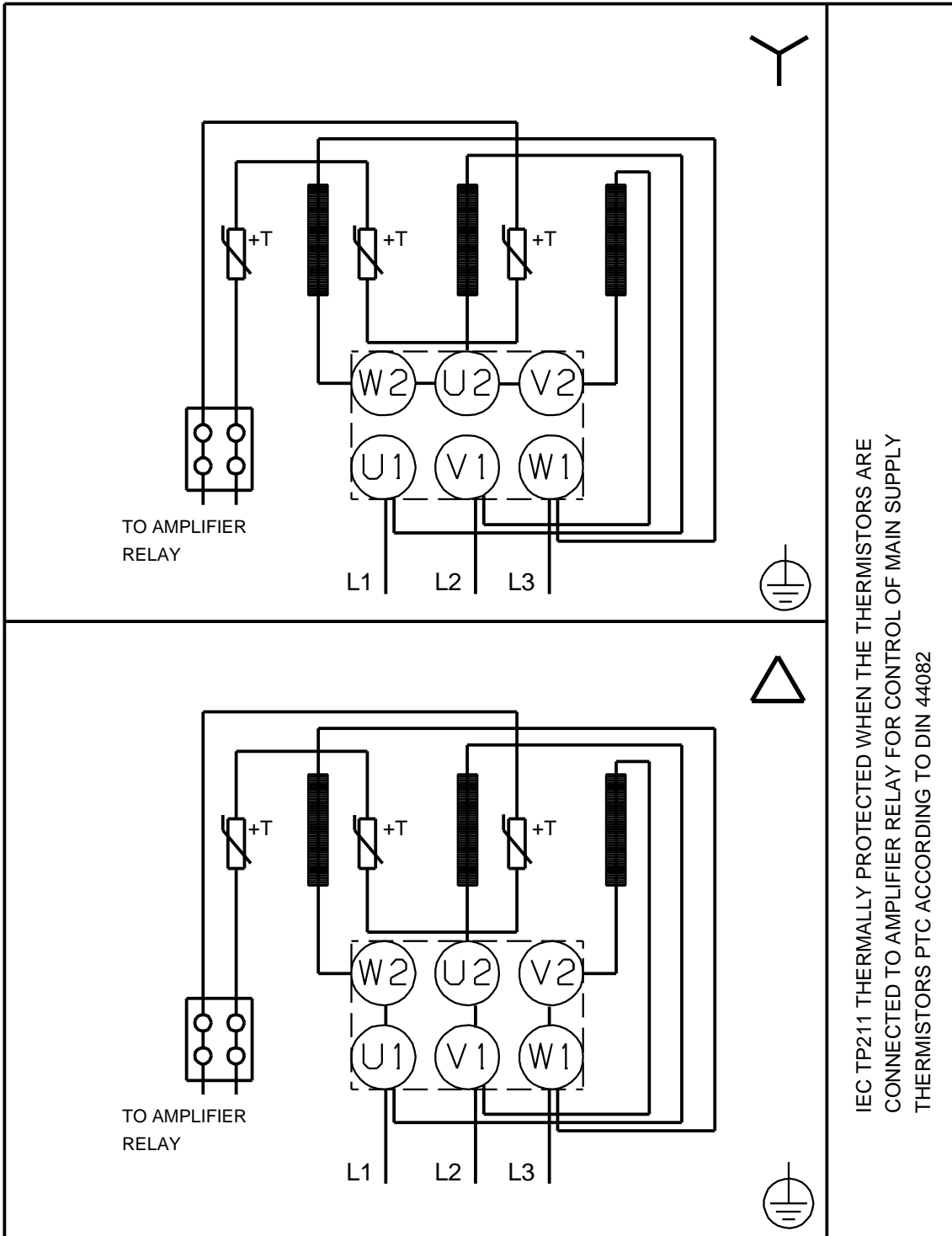
# 96514235 CRN 5-29 A-CA-A-E-HQQE 50 Hz



Atkreipkite dėmesį! Visi matmenys, jei nenurodyta kitaip, pateikti milimetrais.  
Atsakomybės apribojimas: šiame supaprastintame matmenų brėžinyje neparodytos visos detalės.



96514235 CRN 5-29 A-CA-A-E-HQQE 50 Hz



IEC TP211 THERMALLY PROTECTED WHEN THE THERMISTORS ARE  
 CONNECTED TO AMPLIFIER RELAY FOR CONTROL OF MAIN SUPPLY  
 THERMISTORS PTC ACCORDING TO DIN 44082

Atkreipkite d mes! Visi matmenys, jei nenurodyta kitaip, pateikti milimetrtais.