
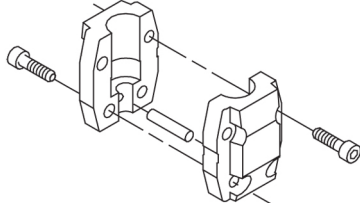
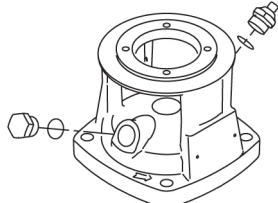
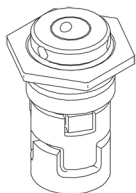


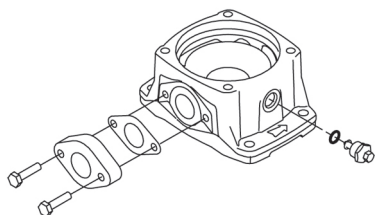
Kiekis	Aprašymas
1	<p data-bbox="226 161 504 190">CR 1-17 A-A-A-E-HQQE</p> <div data-bbox="288 210 555 479">  </div> <p data-bbox="619 472 1326 495" style="text-align: right;">Atkreipkite dėmesį! Paveikslėlyje parodytas produktas gali skirtis nuo tikrojo</p> <p data-bbox="226 504 501 526">Produkto Nr.: 96516188</p> <p data-bbox="226 562 1458 663">Vertikalus, daugiapakopis, išcentrinis siurblys su vėdalu ir išvadu tame pačiame lygyje (linijinis). Variklio galvutė ir pagrindas yra iš ketaus, visos kitos su skysčiu kontaktuojančios dalys yra iš nerūdijančio plieno. Kasetinis veleno sandariklis užtikrina didelį patikimumą, saugų naudojimą, paprastą priežiūrą ir remontą. Sukimo momentas perduodamas per perskiriama movą.</p> <p data-bbox="226 674 1182 701">Siurblys turi 3 fazinį antkojos sumontuotą, ventiliatoriumi aušinamą, asinchroninį variklį.</p> <p data-bbox="226 734 563 763">Kiti produkto duomenys</p> <p data-bbox="226 770 1433 871">Plieninės, ketinės ir aliumininės dalys padengtos epoksidine danga katodinio elektrolitinio nusodinimo (CED) būdu. CED – tai aukštos kokybės dažymo procesas, kai aplink produktus sukuriama elektros laukas užtikrina daž dalelių nusodinimą ant paviršiaus plonu, tiksliai kontroliuojamu sluoksniu. Būtinai šio proceso dalis yra pradinis paruošimas. Visas procesas sudaro šie elementai:</p> <ol data-bbox="226 882 903 1003" style="list-style-type: none"> 1) Valymas šarmais. 2) Padengimas cinko fosfatu. 3) Katodinis elektrolitinis nusodinimas. 4) Sukietinimas, pasiekiant 18-22 mykrometrų sausos plėvelės storį. <p data-bbox="226 1003 887 1028">Padengto produkto spalvos kodas yra NCS 9000/RAL 9005.</p> <p data-bbox="226 1061 344 1090">Siurblys</p> <p data-bbox="226 1097 1361 1149">Siurblio ir variklio velenai yra sujungti standartine perskiriama jungiamąja mova. Ji yra uždengta siurblio galvute / variklio atramoje dviem movos gaubtais.</p> <div data-bbox="226 1160 587 1361">  </div> <p data-bbox="226 1395 1449 1447">Siurblio galva, siurblio galvos gaubtas ir variklio montavimo flanšas yra viena dalis. Siurblio galvoje yra bendras 1/2" užpildymo kamštis ir oro išleidimo varžtas.</p> <div data-bbox="226 1458 504 1659">  </div> <p data-bbox="226 1693 1414 1794">Siurblys turi subalansuotą O žiedo sandariklį su standžią sukimo momento perdavimo sistema. Šio tipo sandariklis yra sumontuotas kasetėje, o tai leidžia saugiai ir lengvai jį pakeisti. Dėl subalansavimo šio tipo sandariklis tinka aukšto slėgio sistemoms. Taip pat kasetės konstrukcija apsaugo siurblio veleną nuo galimo dilimo dėl dinaminio O žiedo tarp siurblio veleno ir veleno sandariklio.</p> <p data-bbox="226 1805 448 1832">Pirminis sandariklis:</p> <ul data-bbox="264 1839 946 1895" style="list-style-type: none"> • Sukiojo sandarinimo žiedo medžiaga: silicio karbidas (SiC) • Stacionaraus lizdo medžiaga: silicio karbidas (SiC) <p data-bbox="226 1895 1414 1951">Ši medžiaga pora naudojama, kai reikia didesnio atsparumo korozijai. Didelis šios medžiagos kietumas užtikrina didelį atsparumą abrazyvinėms dalelėms.</p> <p data-bbox="226 1951 890 1980">Antrinio sandariklio medžiaga: EPDM (etilenpropileno guma)</p> <p data-bbox="226 1980 1118 2009">EPDM yra labai atspari karštam vandeniui. EPDM netinka mineralinių alyvoms.</p>



Veleno sandariklis yra sukta siurblio galvut .

Kameros ir darbara iai ir yra pagaminti iš ner dijan io plieno skardos. Kameroose yra PTFE žiedai, kurie užtikrina geresn sandarum ir didesn efektyvum . Darbara iai turi glotn pavirši , o men i forma užtikrina didel efektyvum .

Pagrindas yra iš ketaus. Ovaliniai flanšai yra priveržti prie pagrindo. Pagrindo išvado pus je yra bendras skys io išleidimo kamštis ir aplankos vožtuvas. Siurblys prie pamato tvirtinamas keturiais varžtais per pagrindo plokšt .



Variklis

Variklis yra visiškai uždaras, ventiliatoriumi aušinamas variklis, kurio pagrindiniai matmenys atitinka IEC ir DIN standartus. Variklis turi siaur jan ios angos flanš (TF).

Variklio montavimo ženklimas atitinka IEC 60034-7: IM B 14 (kodas I) / IM 3601 (kodas II).

Leistini elektros maitinimo svyravimai atitinka IEC 60034 reikalavimus.

Variklis pagal IEC 60034-30-1 klasifikuojamas kaip IE3 efektyvumo klas s variklis.

Variklis neturi apsaugos ir turi b ti prijungtas prie apsauginio variklio išjungiklio, kur galima jungti rankiniu b du. Apsaugin variklio išjungikl reikia nustatyti pagal nominali variklio srov (I1/1).

Techniniai duomenys

Skystis:

Siurbiamas skystis: Vanduo

Skys io temperat ros diapazonas: -20 .. 120 °C

Skys io temperat ra eksploataavimo metu: 20 °C

Tankis: 998.2 kg/m³

Techniniai duomenys:

Siurblio apskos, kurioms pateikti siurblio duomenys: 2853 rpm

Nominalus debitas: 1.8 m³/h

Nominalus sl gio aukštis: 80.1 m

Siurblio orientacija: Vertikalus

Veleno sandariklio konfig racija: Pavienis

Veleno sandariklio kodas: HQQE

Sertifikatai vardin je plokštjel je: CE, EAC, ACS

Kreiv s tikslumas: ISO9906:2012 3B

Medžiagos:

Pagrindas: Ketus
EN 1561 EN-GJL-200
ASTM A48-25B

Darbaratis: Ner dijantysis plienas
EN 1.4301
AISI 304

Guolis: SIC

rengimas:

Maximum ambient temperature: 60 °C

Maksimalus darbinis sl gis: 16 bar

Maks. sl gis esant nurodytai temp.: 16 bar / 120 °C

Kiekis **Aprašymas**

16 bar / -20 °C

Jungties tipas: Oval / Rp
vado jungties dydis: 1 inch
Išvado jungties dydis: 1 inch
Vamzdžio jungties sl. ggio klas : PN 16
Variklio flanšo dydis: FT100

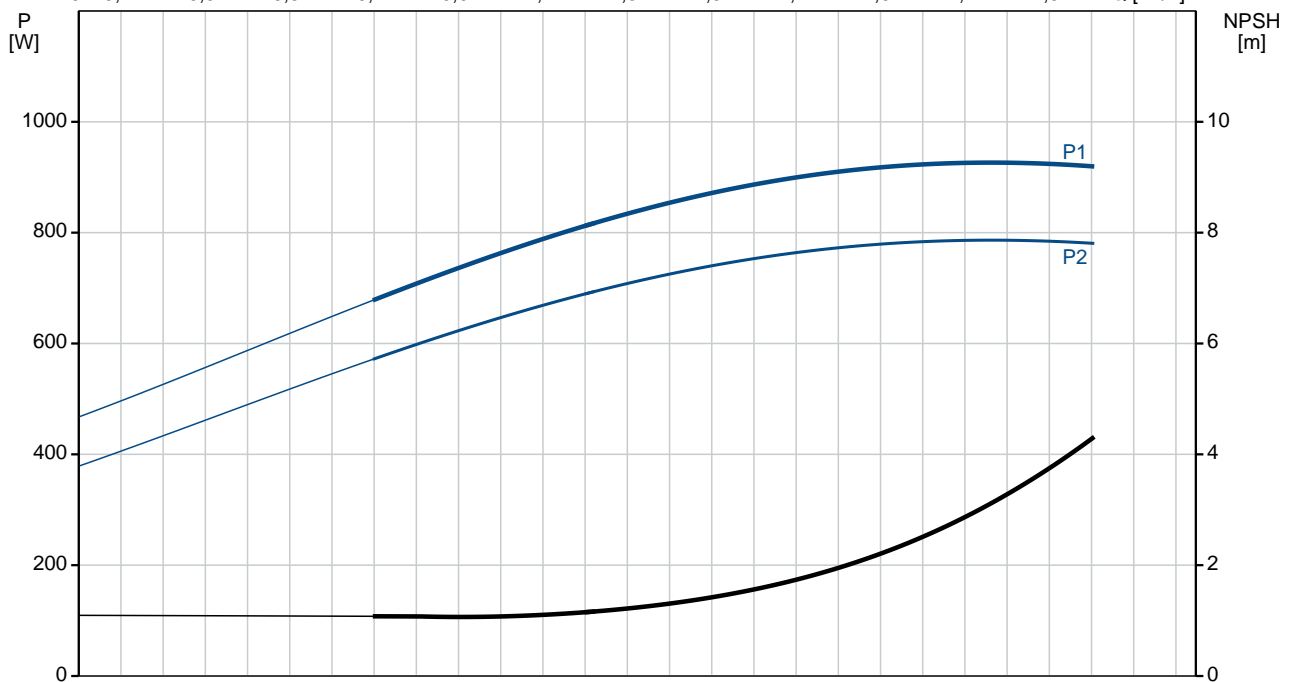
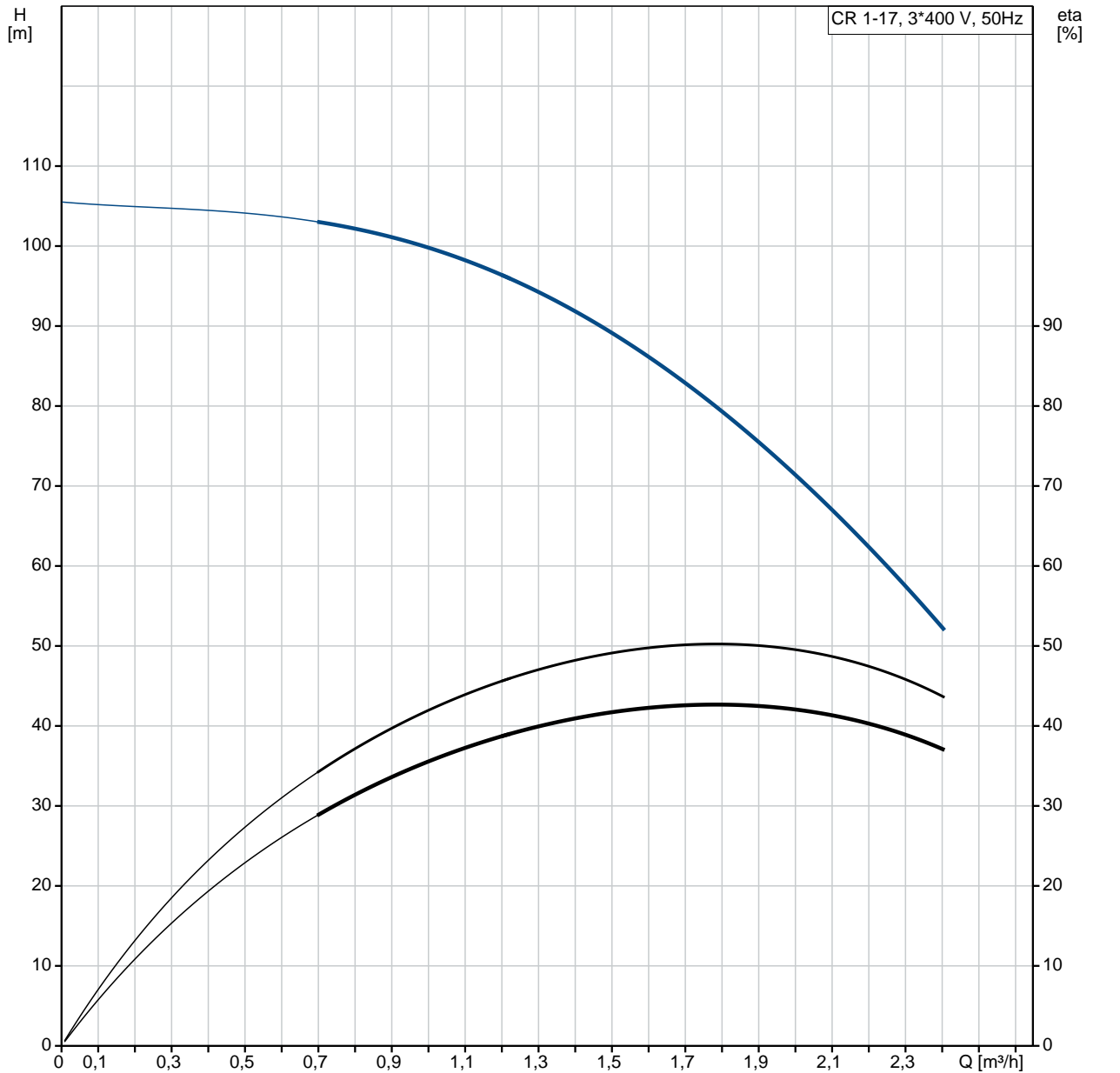
Elektrotechniniai duomenys:

Variklio standartas: IEC
Variklio tipas: 80C
IE efektyvumo klas : IE3
Nominali galia - P2: 1.1 kW
Siurbliui reikalinga galia (P2): 1.1 kW
Elektros tinklo dažnis: 50 Hz
Nominali tampa: 3 x 220-240D/380-415Y V
Nominali srov : 4.35/2.50 A
Paleidimo srov : 450-500 %
Cos fi - galios koeficientas: 0.83-0.76
Nominalios apskos: 2840-2870 rpm
Efektyvumas: IE3 82,7%
Variklio našumas esant pilnai apkrovai: 82.7 %
Variklio naudingumo koeficientas esant 3/4 apkrovos: 84.6 %
Variklio naudingumo koeficientas esant 1/2 apkrovos: 85.4 %
Poli skai ius: 2
Korpuso klas (IEC 34-5): 55 Dust/Jetting
Izoliacijos klas (IEC 85): F
Variklio Nr.: 85905176

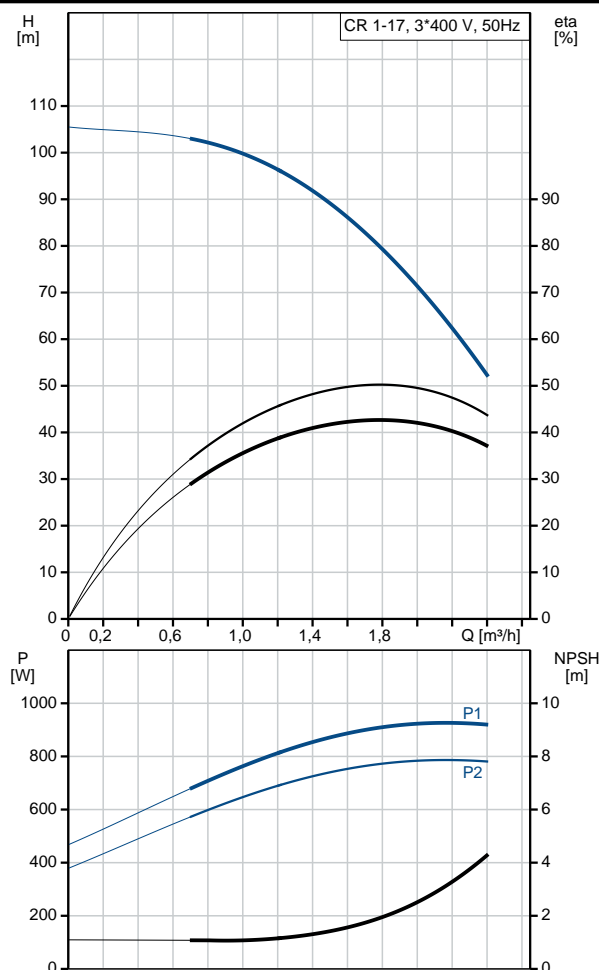
Valdikliai:
Frequency converter: NONE

Kita:
Minimalaus efektyvumo koeficientas, MEI : 0.70
Neto mas : 28.6 kg
Bruto mas : 32.7 kg
Tiekimo t ris: 0.092 m³
Danijos VVS Nr.: 385900017
Švedijos RSK Nr.: 5824813
Suomijos LVI Nr.: 4925374
Norvegijos NRF Nr.: 9040436
Country of origin: HU
Custom tariff no.: 84137075

96516188 CR 1-17 A-A-A-E-HQQE 50 Hz

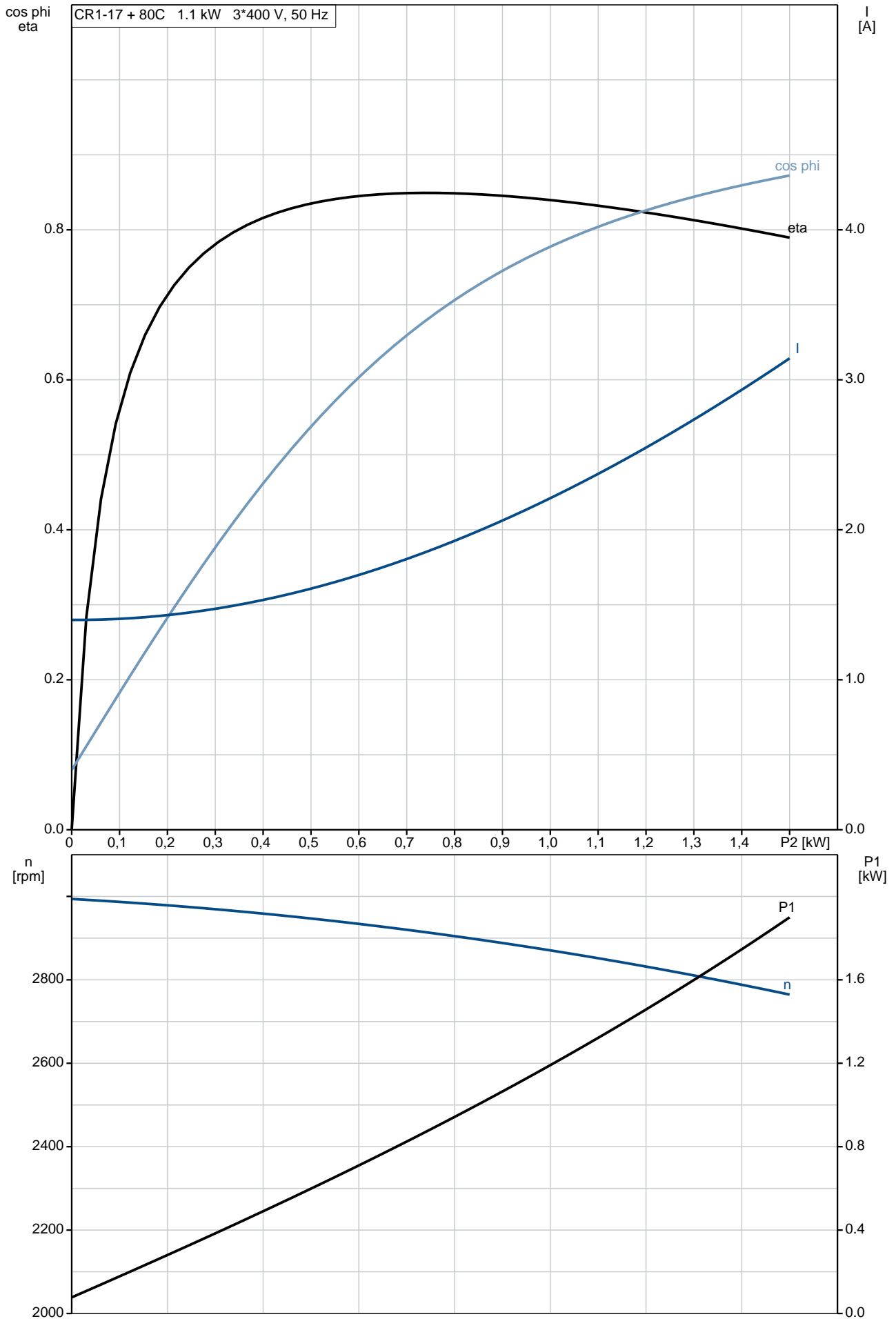


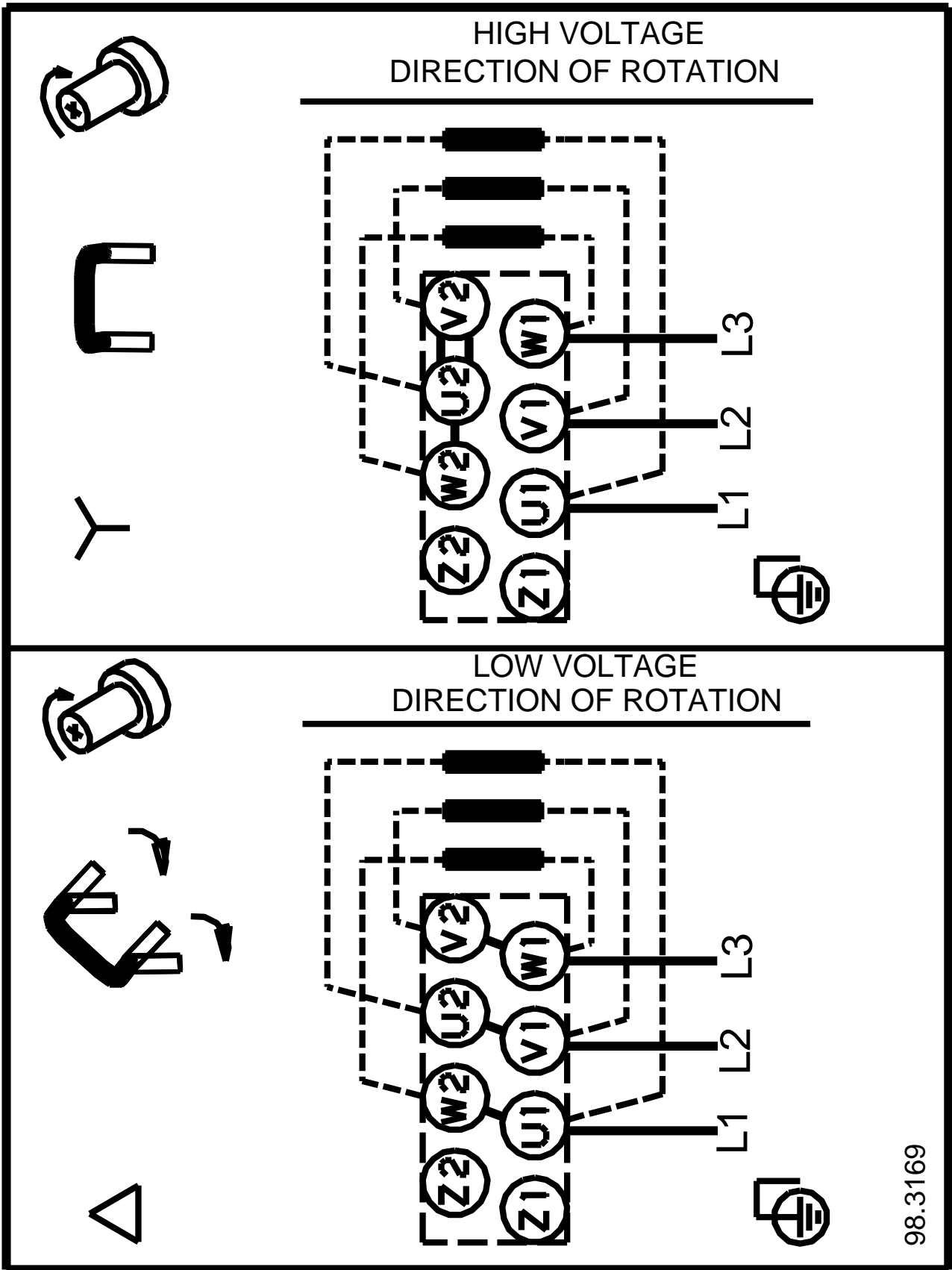
Aprašymas	Vert
Bendra informacija:	
Produkto pavadinimas:	CR 1-17 A-A-A-E-HQQE
Produkto Nr.:	96516188
EAN numeris:	5700396738338
Kaina:	€ 847.8
Techniniai duomenys:	
Siurblio apsukos, kurioms pateikti siurblio duomenys:	2853 rpm
Nominalus debitas:	1.8 m ³ /h
Nominalus slgio aukštis:	80.1 m
Slgio aukštis, maks.:	105.4 m
Pakopos:	17
Darbarai:	17
Sumažinto skersmens darbarai skaičius:	0
Žemas NPSH:	N
Siurblio orientacija:	Vertikalus
Veleno sandariklio konfig racija:	Pavienis
Veleno sandariklio kodas:	HQQE
Sertifikatai vardin je plokšteli je:	CE, EAC, ACS
Kreiv s tikslumas:	ISO9906:2012 3B
Siurblio versija:	A
Modelis:	A
Medžiagos:	
Pagrindas:	Ketus
Pagrindas:	EN 1561 EN-GJL-200
Pagrindas:	ASTM A48-25B
Darbaratis:	Ner dijtantis plienas
Darbaratis:	EN 1.4301
Darbaratis:	AISI 304
Medžiag kodas:	A
Gumos kodas:	E
Guolis:	SIC
rengimas:	
Maximum ambient temperature:	60 °C
Maksimalus darbinis slgis:	16 bar
Maks. slgis esant nurodytai temp.:	16 bar / 120 °C
Maks. slgis esant nurodytai temp.:	16 bar / -20 °C
Jungties tipas:	Oval / Rp
vado jungties dydis:	1 inch
Išvado jungties dydis:	1 inch
Vamzdžio jungties slgio klas :	PN 16
Variklio flanšo dydis:	FT100
Jungties kodas:	A
Skystis:	
Siurbiamas skystis:	Vanduo
Skysio temperatūros diapazonas:	-20 .. 120 °C
Skysio temperatūra eksploatavimo metu:	20 °C
Tankis:	998.2 kg/m ³
Elektrotechniniai duomenys:	
Variklio standartas:	IEC
Variklio tipas:	80C
IE efektyvumo klas :	IE3
Nominali galia - P2:	1.1 kW
Siurbliui reikalinga galia (P2):	1.1 kW
Elektros tinklo dažnis:	50 Hz
Nominali tampa:	3 x 220-240D/380-415V
Nominali srov :	4.35/2.50 A
Paleidimo srov :	450-500 %
Cos fi - galios koeficientas:	0.83-0.76
Nominalios apsukos:	2840-2870 rpm
Efektyvumas:	IE3 82,7%



Aprašymas	Vert
Variklio našumas esant pilnai apkrovai:	82.7 %
Variklio naudingumo koeficientas esant 3/4 apkrovos:	84.6 %
Variklio naudingumo koeficientas esant 1/2 apkrovos:	85.4 %
Poli skai ius:	2
Korpuso klas (IEC 34-5):	55 Dust/Jetting
Izoliacijos klas (IEC 85):	F
Variklio apsauga:	N RA
Variklio Nr.:	85905176
Valdikliai:	
Frequency converter:	NONE
Kita:	
Minimalaus efektyvumo koeficientas, MEI :	0.70
Neto mas :	28.6 kg
Bruto mas :	32.7 kg
Tiekimo t ris:	0.092 m ³
Danijos VVS Nr.:	385900017
Švedijos RSK Nr.:	5824813
Suomijos LVI Nr.:	4925374
Norvegijos NRF Nr.:	9040436
Country of origin:	HU
Custom tariff no.:	84137075

96516188 CR 1-17 A-A-A-E-HQQE 50 Hz





98.3169

Atkreipkite d mes! Visi matmenys, jei nenurodyta kitaip, pateikti milimetrais.