

Kiekis	Aprašymas
1	<p data-bbox="228 163 612 190">NKE 65-160/157 A1F2AE-SBAQE</p> <div data-bbox="252 293 584 524"> </div> <p data-bbox="619 595 1326 618" style="text-align: center;">Atkreipkite dėmesį! Paveikslėlyje parodytas produktas gali skirtis nuo tikrojo</p> <p data-bbox="228 627 501 649">Produkto Nr.: 99098335</p> <p data-bbox="228 687 1449 786">Nesavisiurbis, vienpakopis išcentrinis spiralinis siurblys, kurio konstrukcija atitinka ISO 5199 reikalavimus, o matmenys ir nominalus našumas – EN 733 reikalavimus. Flanšai yra PN 16, o jų matmenys atitinka EN 1092-2. Siurblys turi ašinį vadą, radialinį išvadą ir horizontalią veleną. Jis yra ištraukiamosios konstrukcijos, leidžiantis išmontuoti variklį, jungiamąjį movą, guolio lizdą ir darbaratį neišmontuojant siurblio korpuso ir vamzdžio.</p> <p data-bbox="228 826 1150 853">Nesubalansuotas guminis dumplinis sandariklis atitinka DIN EN 12756 reikalavimus.</p> <p data-bbox="228 855 1410 907">Siurblys turi antkojų sumontuotą, ventiliatorių aušinamą, nuolatini magnetinį sinchroninį variklį. Siurblys ir variklis yra sumontuoti ant bendro pagrindo rėmo.</p> <p data-bbox="228 911 1445 963">Variklis turi kontaktinį dėžutę, integruotą dažnio keitiklį ir PI valdiklį. Tai leidžia tolygiai valdyti variklio apsaką ir taip užtikrinti, kad darbo parametrai atitiktų konkrečius poreikius.</p> <p data-bbox="228 969 563 1001">Kiti produkto duomenys</p> <p data-bbox="228 1005 1394 1057">Produkto minimalus efektyvumo koeficientas (MEI) yra didesnis arba lygus 0,70. Tai Komisijos reglamente laikoma orientaciniu etalonu geriausiems rinkoje nuo 2013 m. sausio 1 d. siurbliams vandens siurbliams.</p> <p data-bbox="228 1061 1362 1115">Jei siurbliu reikia valdyti, pavyzdžiui, pagal debitą, slėgį, skirtumą arba temperatūrą, prie siurblio gali būti prijungtas išorinis jutiklis.</p> <p data-bbox="228 1120 1457 1198">Per valdymo skydelį ant variklio kontaktinio dėžutės galima nustatyti reikiamą kontrolinį vertę, taip pat nustatyti siurblio dirbtį „Min.“ arba „Maks“ režimu, arba jį sustabdyti. Valdymo skydelyje esantis „Grundfos Eye“ indikatorius vizualiai rodo siurblio būseną:</p> <ul data-bbox="264 1205 1441 1323" style="list-style-type: none"> • „Maitinimas jungtas“: Variklis dirba (sukasi žali indikatoriai) arba nedirba (žali indikatoriai šviečia nuolat) • „Spėjimas“: Variklis vis dar dirba (sukasi geltoni indikatoriai) arba buvo sustabdytas (geltoni indikatoriai šviečia nuolat) • „Aliarmas“: Variklis sustabdytas (mirksi raudoni indikatoriai) <p data-bbox="228 1352 1382 1431">Ryšys su siurbliu galima palaikyti per „Grundfos GO Remote“ (papildomas prietaisas). Naudojant nuotolinį valdymą galima nustatyti daugiau darbo parametrų bei nuskaityti various parametrus, pvz., „Esama vertė“, „Apsukos“, „Naudojama galia“ ir „Sunaudota energija“.</p> <p data-bbox="228 1467 1383 1520">Siurblys ir variklis sumontuoti ant bendro plieninio rėmo pagal ISO 3661. Ištraukiamoji konstrukcija leidžia remontuoti siurblią, kai siurblio korpusas vis dar yra prijungtas prie vado ir išvado vamzdžių.</p> <ol data-bbox="228 1527 916 1585" style="list-style-type: none"> 1) Išsukite guolio lizdo atraminę koją ir variklio koją varžtus. 2) Išimkite guolio lizdą ir atjunkite variklį nuo siurblio korpuso. <div data-bbox="233 1601 705 1776"> </div> <p data-bbox="228 1805 1430 1906">Ketinamas dalys padengtos epoksidine danga katodinio elektrolitinio nusodinimo (CED) būdu. CED – tai aukštos kokybės dažymo procesas, kai aplink produktą sukuriamas elektros laukas užtikrina dažų dalelių nusodinimą ant paviršiaus plonu, tiksliai kontroliuojamu sluoksniu. Būtiną šio proceso dalį yra pradinis paruošimas. Visas procesas sudaro šie elementai:</p> <ol data-bbox="228 1915 904 2065" style="list-style-type: none"> 1) Valymas šarmais. 2) Padengimas cinko fosfatu. 3) Katodinis elektrolitinis nusodinimas. 4) Sukietinimas, pasiekiant 18-22 mykrometrų sausos plėvelės storį. <p data-bbox="228 2036 888 2065">Padengto produkto spalvos kodas yra NCS 9000/RAL 9005.</p>

Siurblys

Siurblio korpuse yra kamšiais uždarytos užpildymo ir išleidimo angos.

Darbaratis yra uždaras darbaratis su dviem kreivi lygi paviršimėmis. Darbaratis yra statišškai subalansuotas pagal ISO 1940-1 klasę G6.3 ir hidrauliškai subalansuotas, kad kompensuotų ašinio judėjimą.

Siurblio korpuse ir darbaratyje naudojami dilimo žiedai yra iš bronzos / žalvario arba ketaus.

Siurblys turi nesubalansuotą guminį dumplinį sandariklį, kuriame sukimo momentas perduodamas per spyruoklę ir dumplę. Dumplinis sandariklis neleidžia veleno, o ašiniams judėjimui netrukdo veleno apnašos.

Pirminis sandariklis:

- Sukiojo sandarinimo žiedo medžiaga: grafitas, impregnuotas metalu
- Stacionaraus lizdo medžiaga: silicio karbidas (SiC)

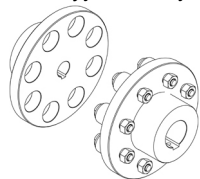
Ši medžiaga pora yra labai atspari korozijai ir yra tinkama iki 120 °C temperatūros vandeniui. Tačiau aukštesnėje kaip 90 °C temperatūroje sandariklio tarnavimo laikas bus trumpesnis. Ši medžiaga pora nerekomenduojama, kai skysčiuose yra dalelės, nes SiC paviršius stipriai nusidulės.

Antrinio sandariklio medžiaga: EPDM (etilenpropileno guma)

EPDM yra labai atspari karštam vandeniui. EPDM netinka mineraliniams alyvoms.

Velenas yra pagamintas iš nerūdijančio plieno ir movos tvirtinimo vietoje yra 24 mm skersmens.

Siurblyje naudojama standartinė jungiamoji mova tarp siurblio ir variklio veleno.

**Variklis**

Variklis yra visiškai uždaras, ventiliatoriumi aušinamas variklis, kurio pagrindiniai matmenys atitinka IEC ir DIN standartus, o montavimo variantas yra B3 (IM 1001). Leistini elektros maitinimo svyravimai atitinka IEC 60034 reikalavimus.

Variklis pagal IEC 60034-30-2 klasifikuojamas kaip IE5 efektyvumo klasės variklis.

Varikliui nereikalinga jokia išorinė variklio apsauga. Variklio valdymo modulis turi apsaugą nuo lėtos ir greitai kylančios temperatūros, pvz., nuolatinis perkrovos ir variklio užstrigimo.

Kontaktiniai žuteliai yra šie junginiai:

- vienas specialus skaitmeninis įėjimas
- du analoginiai įėjimai, 0(4)–20 mA, 0–5 V, 0–10 V, 0,5–3,5 V
- 5 V maitinimas potenciometru ir jutikliui
- vienas konfiguruojamas skaitmeninis įėjimas arba atviro kolektoriaus išėjimas
- „Grundfos“ skaitmeninio jutiklio įėjimas ir išėjimas
- 24 V maitinimas jutikliams
- du signalizavimo relių įėjimai (nulinio potencialo kontaktai)
- GENbus jungtis
- jungtis „Grundfos“ CIM pramoninio tinklo moduliui

Techniniai duomenys

Skystis:

Siurbiamas skystis: Vanduo

Skysties temperatūros diapazonas: 0 .. 120 °C

Skysties temperatūra eksploataavimo metu: 20 °C

Tankis: 998.2 kg/m³

Techniniai duomenys:

Siurblio greitis, kurioms pateikti siurblio duomenys: 2901 rpm

Nominalus debitas: 102 m³/h

Nominalus slėgio aukštis: 26.4 m

Faktinis darbaratyje skersmuo: 157 mm

Nominalus darbaratyje dydis: 160 mm

Pirminis veleno sandariklis: BAQE

Antrinis veleno sandariklis: NONE

Kreivės tikslumas: ISO9906:2012 3B

Medžiagos:

Siurblio korpusas: Ketaus

EN-GJL-250

ASTM A48-40 B

Darbaratis:

Ketaus

Kiekis **Aprašymas**

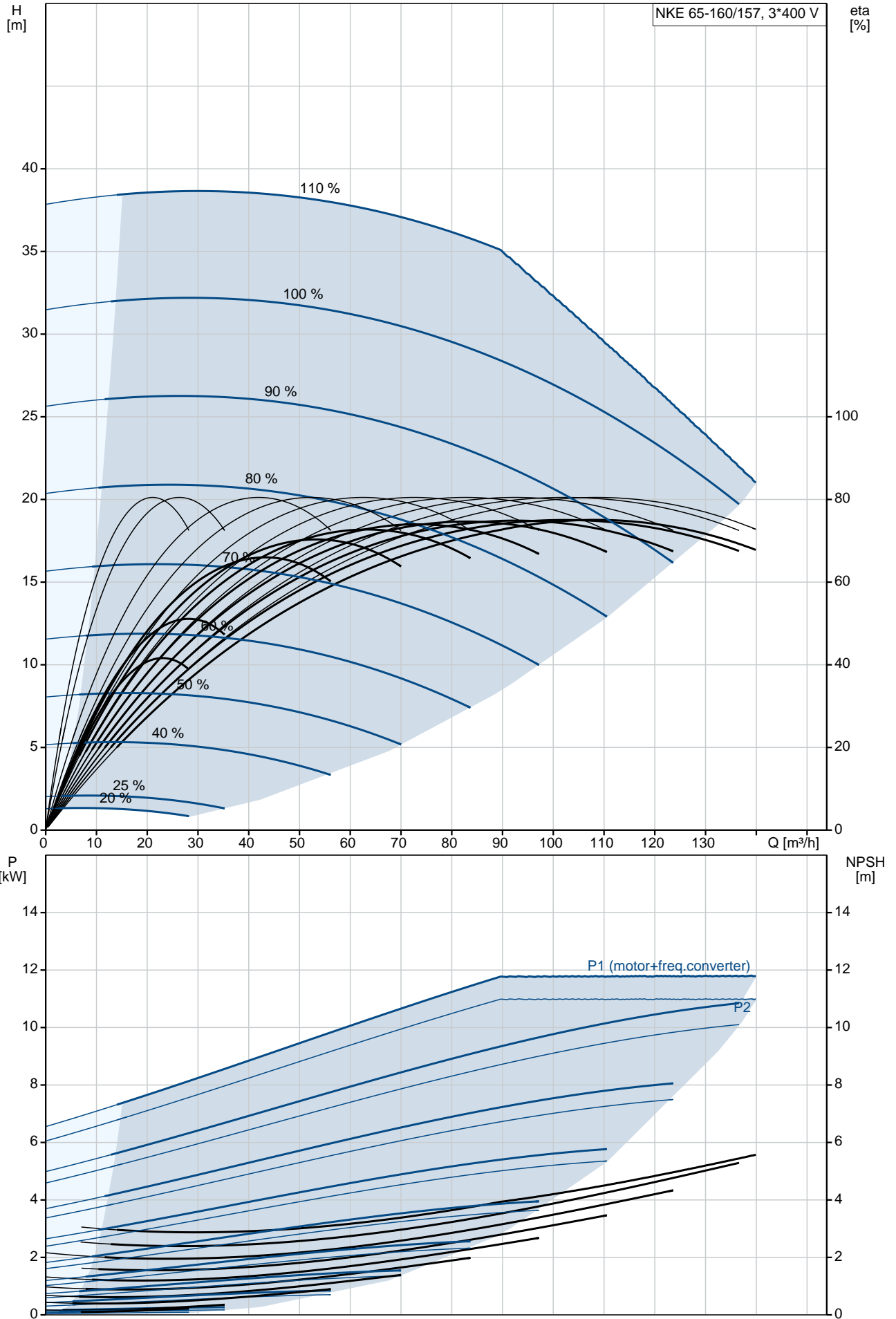
EN-GJL-200
ASTM A48-30 B
Guminis dalys: EPDM
Dilimo žiedo medžiaga: Stiprus žalvaris (CuZn34Mn3Al2)

rengimas:
Maximum ambient temperature: 50 °C
Maksimalus darbinis slėgis: 16 bar
Standartinis flanšas: EN 1092-2
Siurblio vadas: DN 80
Siurblio išvadas: DN 65
Slėgis: PN 16
Jungiamosios movos tipas: Standart.
Atraminis rėmas: EN / ISO

Elektrotechniniai duomenys:
Variklio tipas: 160MH
IE efektyvumo klasė: IE5
Nominali galia - P2: 11 kW
Elektros tinklo dažnis: 50 Hz
Nominali tampa: 3 x 380-500 V
Nominali srovė: 20.3-16.0 A
Cos φ - galios koeficientas: 0.93-0.90
Nominalios apšukos: 360-4000 rpm
Efektyvumas: 93.1%
Variklio našumas esant pilnai apkrovai: 93.1 %
Polių skaičius: 2
Korpuso klasė (IEC 34-5): IP55
Izoliacijos klasė (IEC 85): F
Variklio Nr.: 99306758
Tepalo tipas: Grease

Kita:
Minimalaus efektyvumo koeficientas, MEI : 0.70
ErP b sena: EuP Autonominis/Prod.
Neto masė: 188 kg
Bendra masė: 203 kg
Transportavimo tūris: 0.492 m³

99098335 NKE 65-160/157 A1F2AE-SBAQE 50 Hz



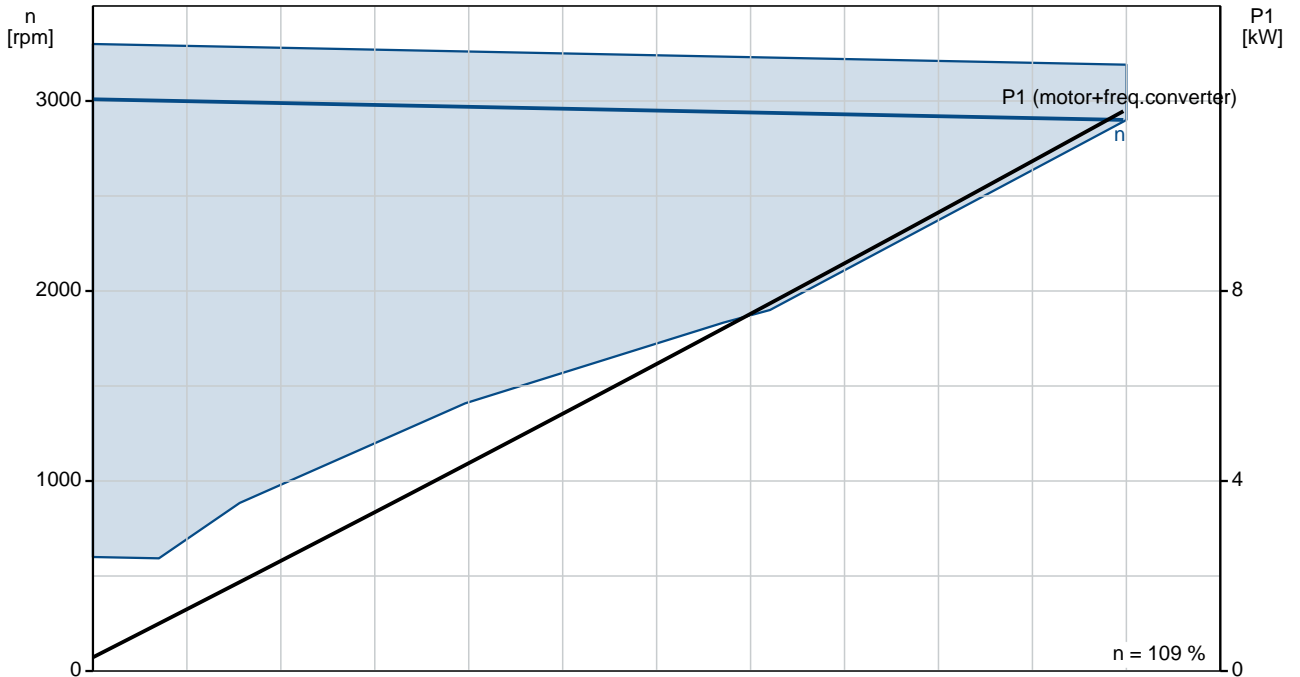
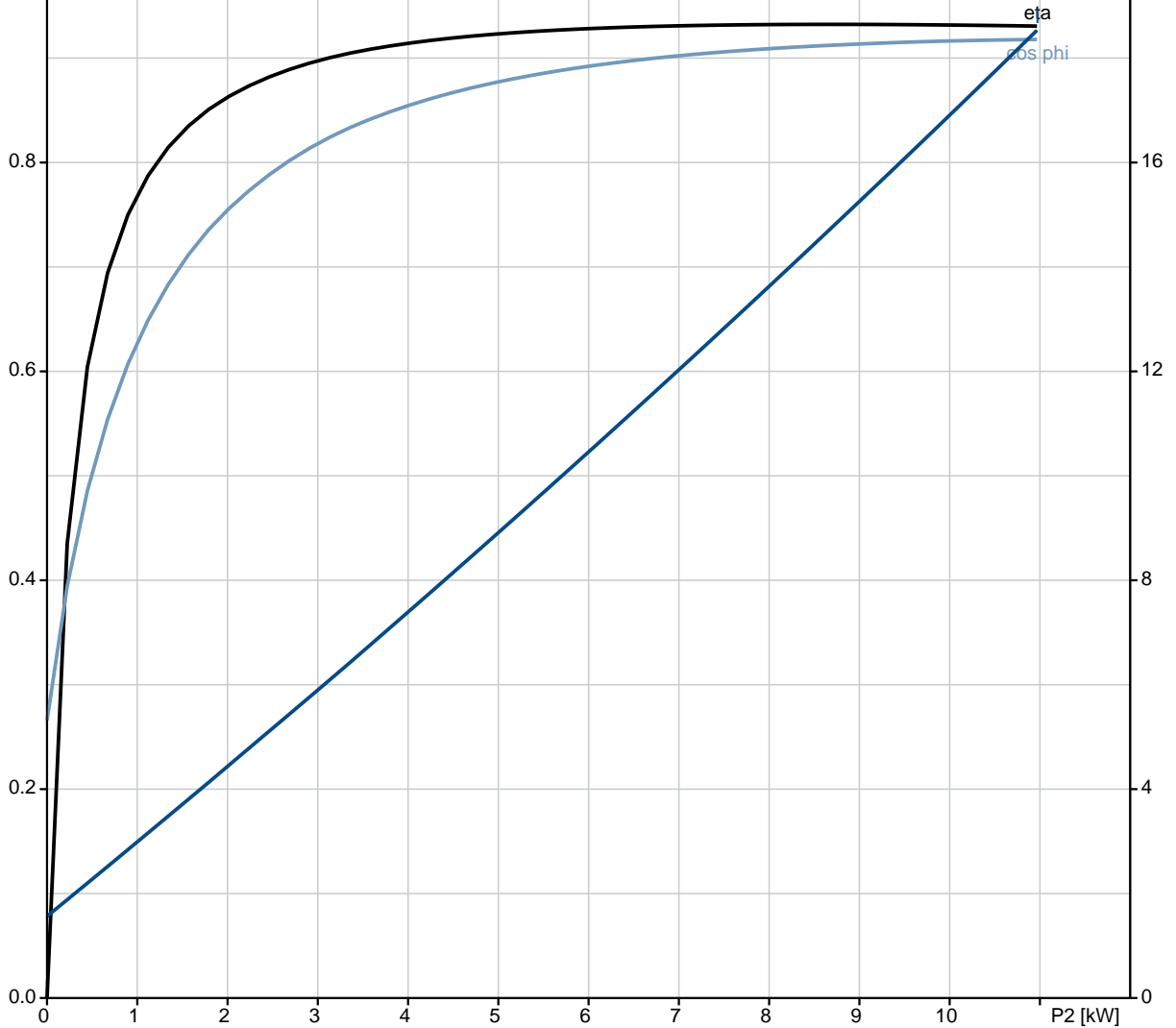
Aprašymas	Vert
Valdymo skydas:	HMI300 - pažangus
Funkcinis modulis:	300
Kita:	
Minimalaus efektyvumo koeficientas, MEI :	0.70
ErP b sena:	EuP Autonominis/Prod.
Neto mas :	188 kg
Bendra mas :	203 kg
Transportavimo t ris:	0.492 m ³
Konfig racijos failo Nr.:	99100723

99098335 NKE 65-160/157 A1F2AE-SBAQE 50 Hz

cos phi
eta

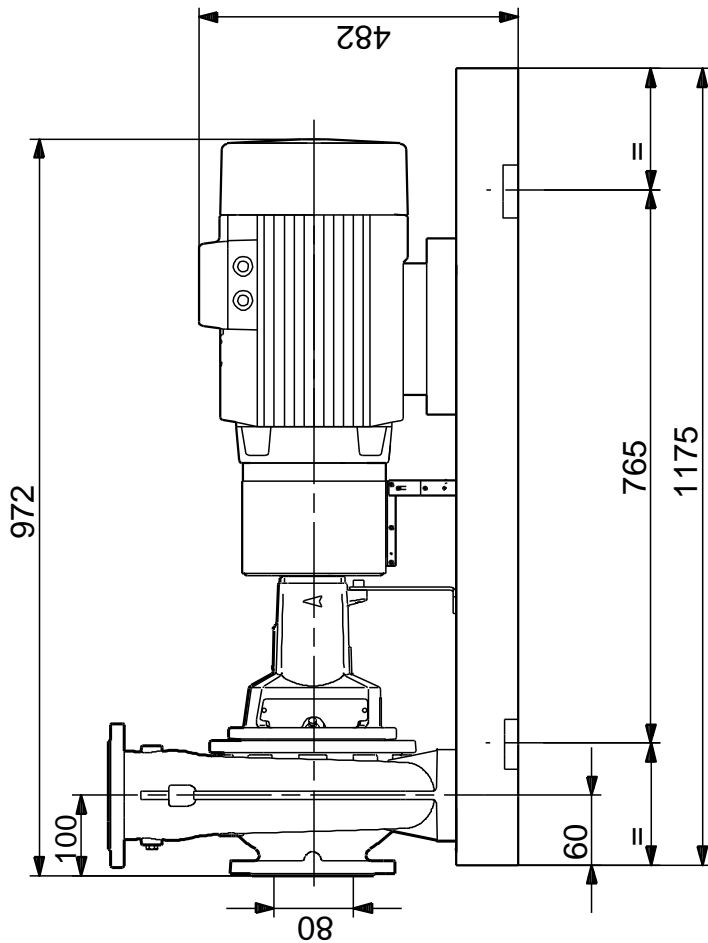
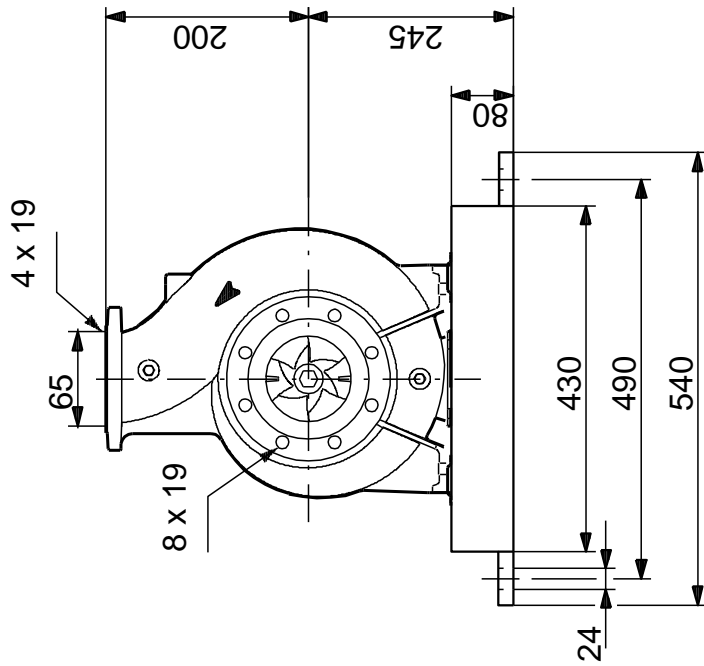
NKE65-160/157 + 160MH 11 kW 3*400 V, 50 Hz

I [A]



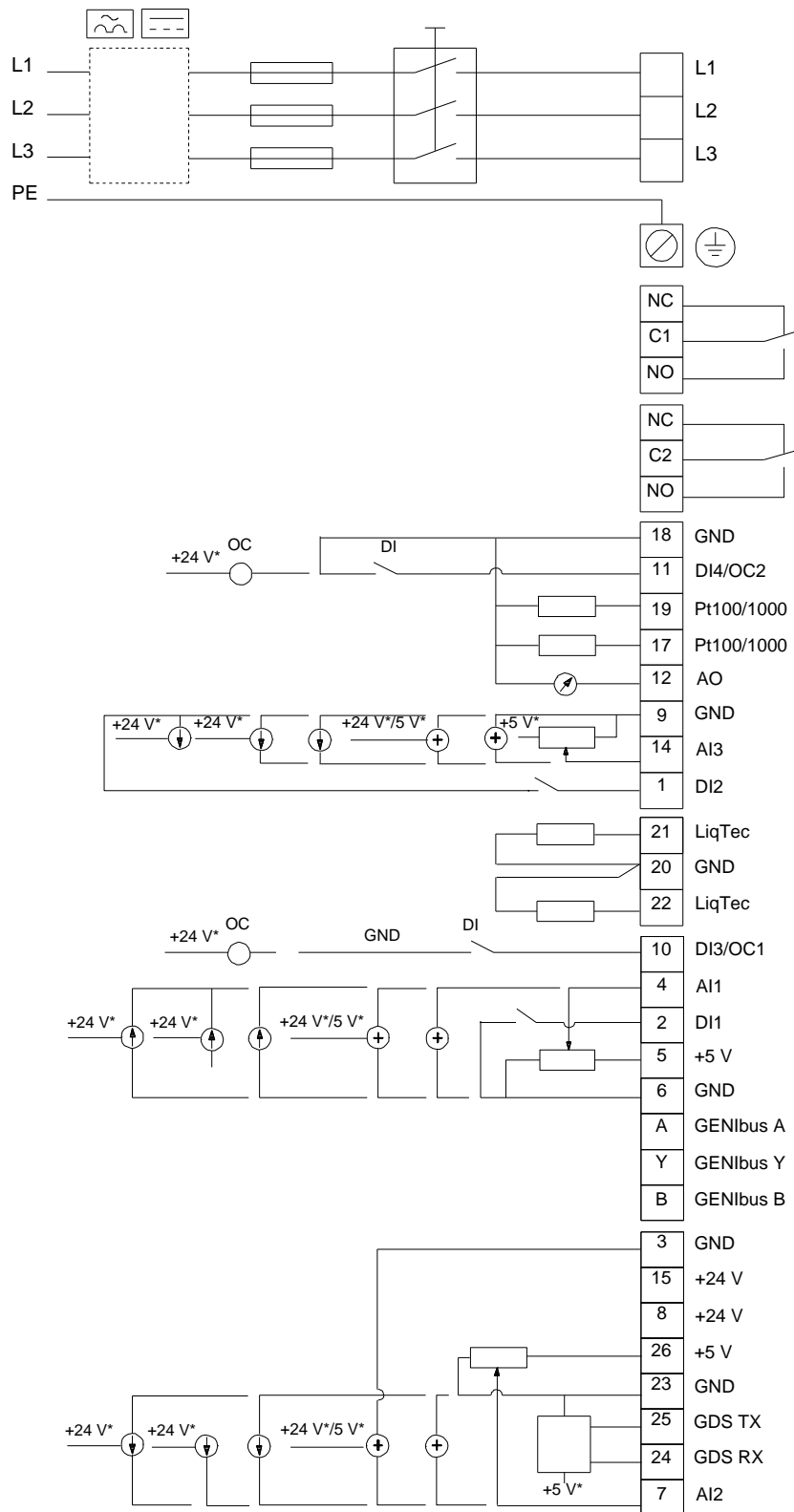
n = 109 %

99098335 NKE 65-160/157 A1F2AE-SBAQE 50 Hz



Atkreipkite dėmesį! Visi matmenys, jei nenurodyta kitaip, pateikti milimetrais.
 Atsakomybės apribojimas: šiame supaprastintame matmenų brėžinyje neparodytos visos detalės.

99098335 NKE 65-160/157 A1F2AE-SBAQE 50 Hz



Atkreipkite d mes! Visi matmenys, jei nenurodyta kitaip, pateikti milimetrais.