

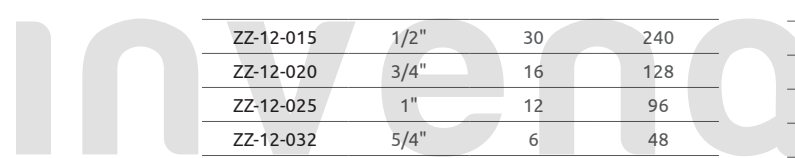
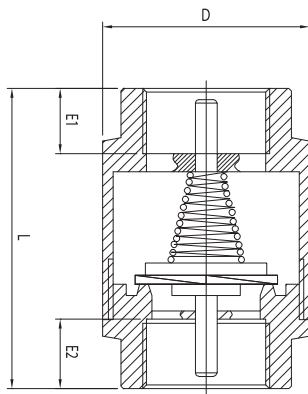
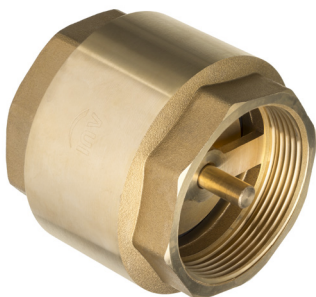
## Zawór zwrotny z plastikowym elementem zamykającym

Zastosowanie: do instalacji wodociągowych i centralnego ogrzewania.

Zapobiega cofaniu się wody w instalacji

Maksymalna temperatura robocza: 120°C

Maksymalne ciśnienie robocze: 1,0 MPa



Kod zamówień	Rozmiar [cal]	Opakowanie [szt.]	Karton [szt.]	DN	L	D	E1	E2
ZZ-12-015	1/2"	30	240	15	44	31	11	11
ZZ-12-020	3/4"	16	128	20	48	42,5	11,5	11,5
ZZ-12-025	1"	12	96	25	53,5	47,5	13	13
ZZ-12-032	5/4"	6	48	32	58,5	57,5	14	14
ZZ-12-040	6/4"	5	40	40	65	67,5	16	15
ZZ-12-050	2"	2	30	50	71	79,5	15	15
ZZ-12-065	10/4"	2	12	65	91,5	102,5	22	19

Wymiary podano w [mm] /



Łatwość montażu