



LEO GROUP CO., LTD.

LEO GROUP PUMP(ZHEJIANG) CO.,LTD.

Share, Synchronize, Improve

DUK benzininiai siurbLIAI

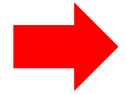
Dažnai užduodami klausimai susiję su benzininiais siurbliais:

1. Nesikuria variklis
2. Varikliai dirba netolygiai
3. Nepumpuoja vandens



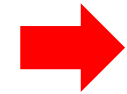
1. Nesikuria variklis

1. Gedimas tepimo sistemos



Nekokybiškas kuras

Geras

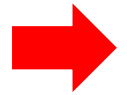
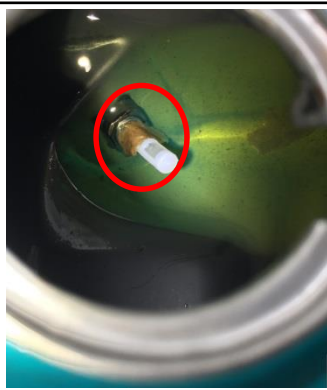


OFF

ON

① Užpildykite kokybišku kuru.

② Perjunkite į ON



Nešvarus

Švarus



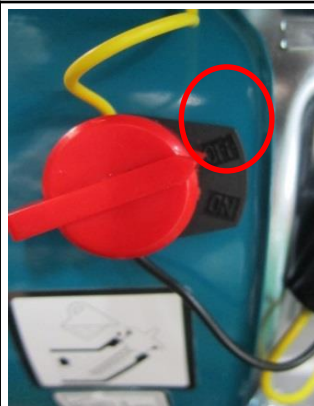
Nešvarus

Švarus

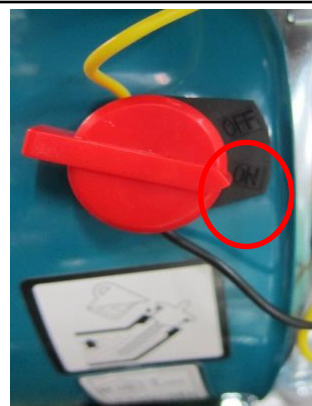
③ Išvalykite kuro filtrą

③ Išvalykite arba pakeiskite karbiuratorių

2. Degimo sistemos gedimas



OFF



ON



Nepakankamas



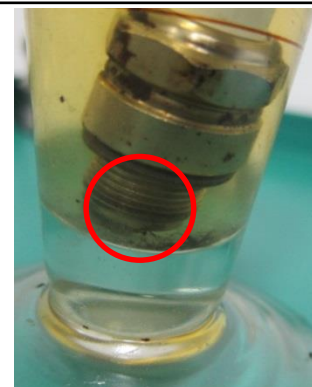
Geras

① Perjunkite į ON

② Patikrinkite tepalo lygį



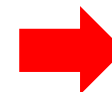
Nešvari



Nuplaukite su benzinu



Nėra kontakto











Užmaukite

③ Pakeiskite uždegimo žvakę

④ Patikrinkite žvakės laidą

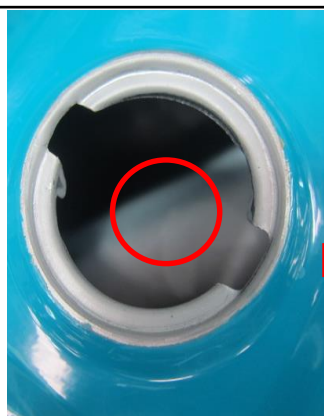
3.Oro ir kuro santykio problema

 <p style="text-align: center;">On</p>	 <p style="text-align: center;">Perjunkite į off</p>  <p style="text-align: center;">Nešvarus</p>  <p style="text-align: center;">Išplaukite</p>
<p>①Perjunkite į OFF po užvedimo</p>	<p>② Išvalykite arba pakeiskite oro filtrą</p>
 <p style="text-align: center;">Tepaluota</p>  <p style="text-align: center;">Nuvalykite</p>	 <p style="text-align: center;">Suplyšusi tarpinė</p>  <p style="text-align: center;">Pakeiskite</p>
<p>③Nuvalykite uždegimo žvakę</p>	<p>④Pakeiskite tarpinę</p>



2. Variklis dirba netolygiai

1. Staiga užgęsta



Nėra kuro

MODEL	The time to use a box of oil.
LGP10/LGP15	45min
LGP15-A	2h
LGP20-A/LGP30-A	2.5h
LGP20-H	1.5h
LGP20-2H	1.5h
LGP30-W	2h
LGP20I-A	2h

Remark: for reference only

Darbo laikas



Negeras kuras



Geras

① Patikrinkite, gal baigėsi kuras?

① Pakeiskite geros kokybės kuru.



Nepakankamas lygis



Tepalo lygis geras



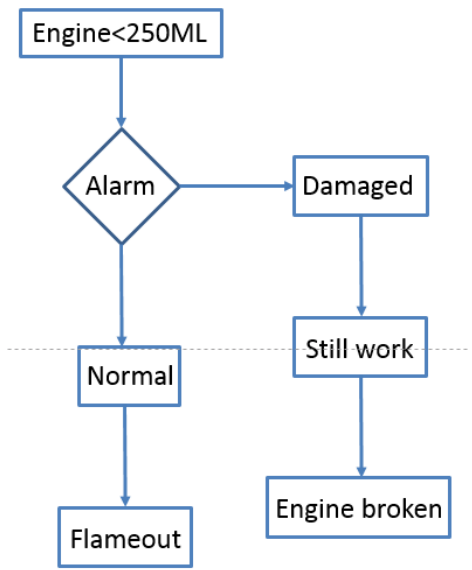
Off



Perjunkite į ON

③ Patikrinkite tepalo lygį

④ Perjunkite kuro sklendę į ON



⑤ Tepalo lygis

2. Nepastovūs variklio sūkiai

<p>① Pakeiskite geros kokybės kuru</p>		<p>② Sureguliuokite arba pakeiskite</p>	
<p>③ Išvalykite išsiurbimo filtraž</p>		<p>④ Išvalykite darbo rataž</p>	

3. Kuro prasisunkimas

<p>Laša per karbiuratorių</p>	<p>Pakeiskite</p>	<p>Nepriveržtas</p>	<p>Priveržkite</p>
<p>① Išvalykite arba pakeiskite tarpinę</p>		<p>② Priveržkite</p>	
<p>Nešvarus oro filtras</p>	<p>Išvalykite arba pakeiskite</p>		
<p>③ Išvalykite arba pakeiskite oro filtra</p>			



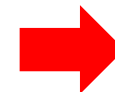
3. Nepumpuoja vandens

1. Nepumpuoja vandens



Neužpildytas vandeniui

OK

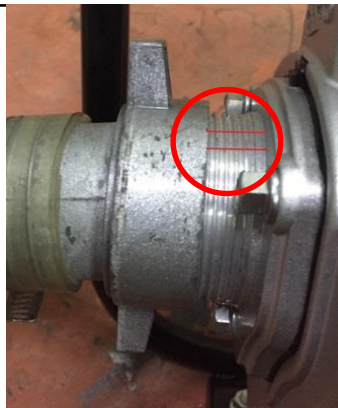


Užsikišęs filtras

Išvalykite

① Užpildykite vandeniui

② Išvalykite įsiurbimo filtrą



Nepriveržta

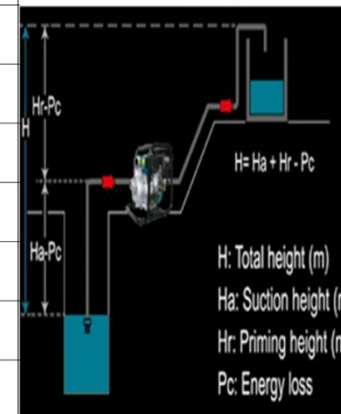
OK

③ Prisukite jungtis

④ Per aukštas įsiurbimo gylis?

Model	Max.suction
LGP10/LGP15	8m
LGP15-A	8m
LGP20-A/LGP30-A	8m
LGP20-H	8m
LGP20-2H	8m
LGP30-W	8m
LGP20I-A	8m

Sketch map



Model	Max.head	Sketch map
LGP10/LGP15	35m	<p> $H = H_a + H_r - P_c$ H: Total height (m) H_a: Suction height (m) H_r: Priming height (m) P_c: Energy loss </p>
LGP15-A	25m	
LGP20-A/LGP30-A	30m	
LGP20-H	55m	
LGP20-2H	80m	
LGP30-W	30m	
LGP20I-A	50m	





Mažos apsukos

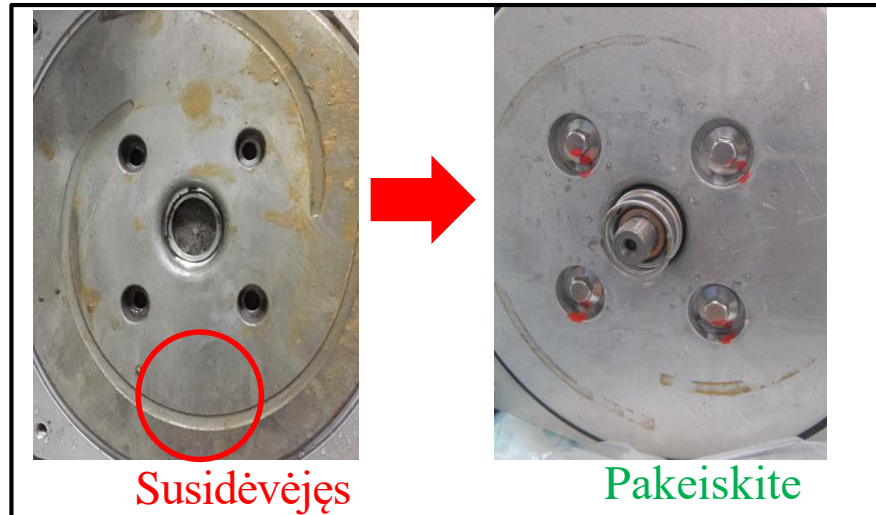
→

Didelės apsukos

- ⑤ Per aukštas įsiurbimo gylis?**
⑥ Sureguliuokite tinkamas variklio apsukas

2. Siurbys praleidžia vandenį

 <p>Riebokšlio gedimas</p>	 <p>Pakeiskite</p>	 <p>Neteisingai prisukta</p>	 <p>OK</p>
<p>① Pakeiskite riebokšlį</p>  <p>Atsilaisvinęs</p>	 <p>OK</p>	<p>② Teisingai prisukite jungtis</p>  <p>Korpuso defektas</p>	 <p>Pakeiskite</p>
<p>③ Priveržkite atsilaisvinusį varžtą</p>	<p>④ Pakeiskite siurblio korpusą</p>		



⑤ Pakeiskite susidėvėjusias siurblio dalis





LEO GROUP PUMP(ZHEJIANG) CO.,LTD.

Share, Synchronize, Improve

*Įgaliotas LEO pump serviso
atstovas Lietuvoje:*

UAB Vandens siurbliai

Girulių g. 24, Šiauliai

+370 616 40014

www.siurbliai.lt

Thank you !

