



Atkreipkite dėmesį! Paveikslėlyje parodytas produktas gali skirtis nuo tikrojo

Produkto Nr.: [98727372](#)

Vertikalus, daugiapakopis, išcentrinis siurblys su vadu ir išvadu tame pačiame lygyje (linijinis). Variklio galvutė ir pagrindas yra iš ketaus, visos kitos su skysčiu kontaktuojančios dalys yra iš nerūdijančio plieno. Kasetinis veleno sandariklis užtikrina didelį patikimumą, saugų naudojimą, paprastą priežiūrą ir remontą. Sukimo momentas perduodamas per perskiriamą movą.

Siurblys turi 1 fazį, ventiliatorių aušinamą, nuolatinio magneto, sinchroninį variklį. Variklis pagal IEC 60034-30-2 klasifikuojamas kaip IE5 efektyvumo klasės variklis.

Variklis turi kontaktą, kuris integruotas dažnio keitiklyje ir PI valdiklyje. Tai leidžia tolygiai valdyti variklio apsukas ir taip užtikrinti, kad darbo parametrai atitiktų konkrečius poreikius. Per valdymo skydelį ant variklio kontaktą galima nustatyti reikiamą kontrolinį vertį, taip pat nustatyti siurblio dirbtį „Min.“ arba „Maks“ režimu, arba jį sustabdyti. Valdymo skydelyje esantis „Grundfos Eye“ indikatorius vizualiai rodo siurblio būseną:

- „Maitinimas jungtas“: Variklis dirba (sukasi žali indikatoriai) arba nedirba (žali indikatoriai šviečia nuolat)
- „Spėjimas“: Variklis vis dar dirba (sukasi geltoni indikatoriai) arba buvo sustabdytas (geltoni indikatoriai šviečia nuolat)
- „Aliarmas“: Variklis sustabdytas (mirksi raudoni indikatoriai)

Ryšys su siurbliu galima palaikyti per „Grundfos GO Remote“ (papildomas prietaisas). Naudojant nuotolinį valdymą galima nustatyti daugiau darbo parametrų bei nuskaityti variuosius parametrus, pvz., „Esama vertė“, „Apsukos“, „Naudojama galia“ ir „Sunaudota energija“.

Kontaktą, kuris yra vairuojamas ir iš jį, leidžiamas variklį naudoti pažangiose sistemose, kuriose reikia daug jėgų ir iš jį:

- du specialūs skaitmeniniai jėgai
- trys analoginiai jėgai, 0(4)–20 mA, 0–5 V, 0–10 V, 0,5–3,5 V
- 5 V maitinimas potenciometru ir jutikliui
- vienas analoginis iš jėgas, 0–10 V, 0(4)–20 mA
- du konfigūruojami skaitmeniniai jėgai arba atviro kolektoriaus iš jėgai
- du Pt100/Pt1000 jėgai
- „LiqTec“, apsaugos nuo sausosios eigos jutiklio jėgas
- „Grundfos“ skaitmeninio jutiklio jėgas ir iš jėgas
- 24 V maitinimas jutikliams
- du signalizavimo relijėgai (nulinio potencialo kontaktai)
- GENbus jungtis
- jungtis „Grundfos“ CIM pramoninio tinklo moduliui

Kiti produkto duomenys

Jei siurbliui reikia valdyti, pavyzdžiui, pagal debitą, slėgį skirtum arba temperatūrą, prie siurblio gali būti prijungtas išorinis jutiklis.

Per valdymo skydelį ant variklio kontaktą galima nustatyti reikiamą kontrolinį vertį, taip pat nustatyti siurblio dirbtį „Min.“ arba „Maks“ režimu, arba jį sustabdyti. Valdymo skydelyje esantis „Grundfos Eye“ indikatorius vizualiai rodo siurblio būseną:

- „Maitinimas jungtas“: Variklis dirba (sukasi žali indikatoriai) arba nedirba (žali indikatoriai šviečia nuolat)
- „Spėjimas“: Variklis vis dar dirba (sukasi geltoni indikatoriai) arba buvo sustabdytas (geltoni indikatoriai šviečia nuolat)
- „Aliarmas“: Variklis sustabdytas (mirksi raudoni indikatoriai)

Ryšys su siurbliu galima palaikyti per „Grundfos GO Remote“ (papildomas prietaisas). Naudojant nuotolinį valdymą galima nustatyti daugiau darbo parametrų bei nuskaityti variuosius parametrus, pvz., „Esama vertė“, „Apsukos“, „Naudojama galia“ ir „Sunaudota energija“.

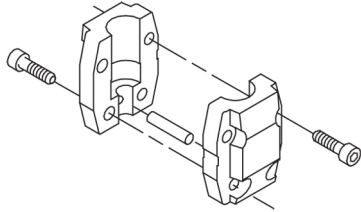
Kiekis	Aprašymas
--------	-----------

Plieninis, ketininis ir aliumininis dalys padengtos epoksidine danga katodinio elektrolitinio nusodinimo (CED) būdu. CED – tai aukštos kokybės dažymo procesas, kai aplink produktus sukuriama elektros laukas užtikrina daždali nusodinimą ant paviršiaus plonu, tiksliai kontroliuojamu sluoksniu. Būtinai šio proceso dalis yra pradinis paruošimas. Visas procesas sudaro šie elementai:

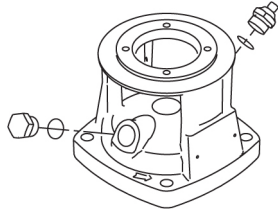
- 1) Valymas šarmais.
 - 2) Padengimas cinko fosfatu.
 - 3) Katodinis elektrolitinis nusodinimas.
 - 4) Sukietinimas, pasiekiant 18-22 mym sausos plėvelės storį.
- Padengto produkto spalvos kodas yra NCS 9000/RAL 9005.

Siurblys

Siurblio ir variklio velenai yra sujungti standartine perskiriama jungiamąja mova. Ji yra uždengta siurblio galvute / variklio atramoje dviem movos gaubtais.



Siurblio galva, siurblio galvos gaubtas ir variklio montavimo flanšas yra viena dalis. Siurblio galvoje yra bendras 1/2" užpildymo kamštis ir oro išleidimo varžtas.



Siurblys turi subalansuotą žiedo sandariklį su standžia sukimo momento perdavimo sistema. Šio tipo sandariklis yra sumontuotas kasetėje, o tai leidžia saugiai ir lengvai jį pakeisti. Didelį subalansavimo šio tipo sandariklis tinka aukšto slėgio sistemoms. Taip pat kasetės konstrukcija apsaugo siurblio veleną nuo galimo dilimo didelio dinaminio žiedo tarp siurblio veleno ir veleno sandariklio.

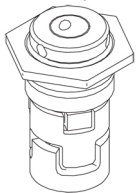
Pirminis sandariklis:

- Sukiojo sandarinimo žiedo medžiaga: silicio karbidas (SiC)
- Stacionaraus lizdo medžiaga: silicio karbidas (SiC)

Ši medžiaga pora naudojama, kai reikia didesnio atsparumo korozijai. Didelis šios medžiagos poros kietumas užtikrina didelį atsparumą abrazyviniams dalelėms.

Antrinio sandariklio medžiaga: EPDM (etilenpropileno guma)

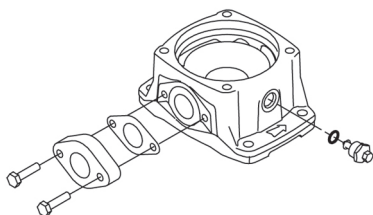
EPDM yra labai atspari karštam vandeniui. EPDM netinka mineraliniams alyvoms.



Veleno sandariklis yra sukamas siurblio galvute.

Kameros ir darbariai ir yra pagaminti iš nerūdijančio plieno skardos. Kameros yra PTFE žiedai, kurie užtikrina gerą sandarumą ir didelį efektyvumą. Darbariai turi glotnų paviršių, o meniška forma užtikrina didelį efektyvumą.

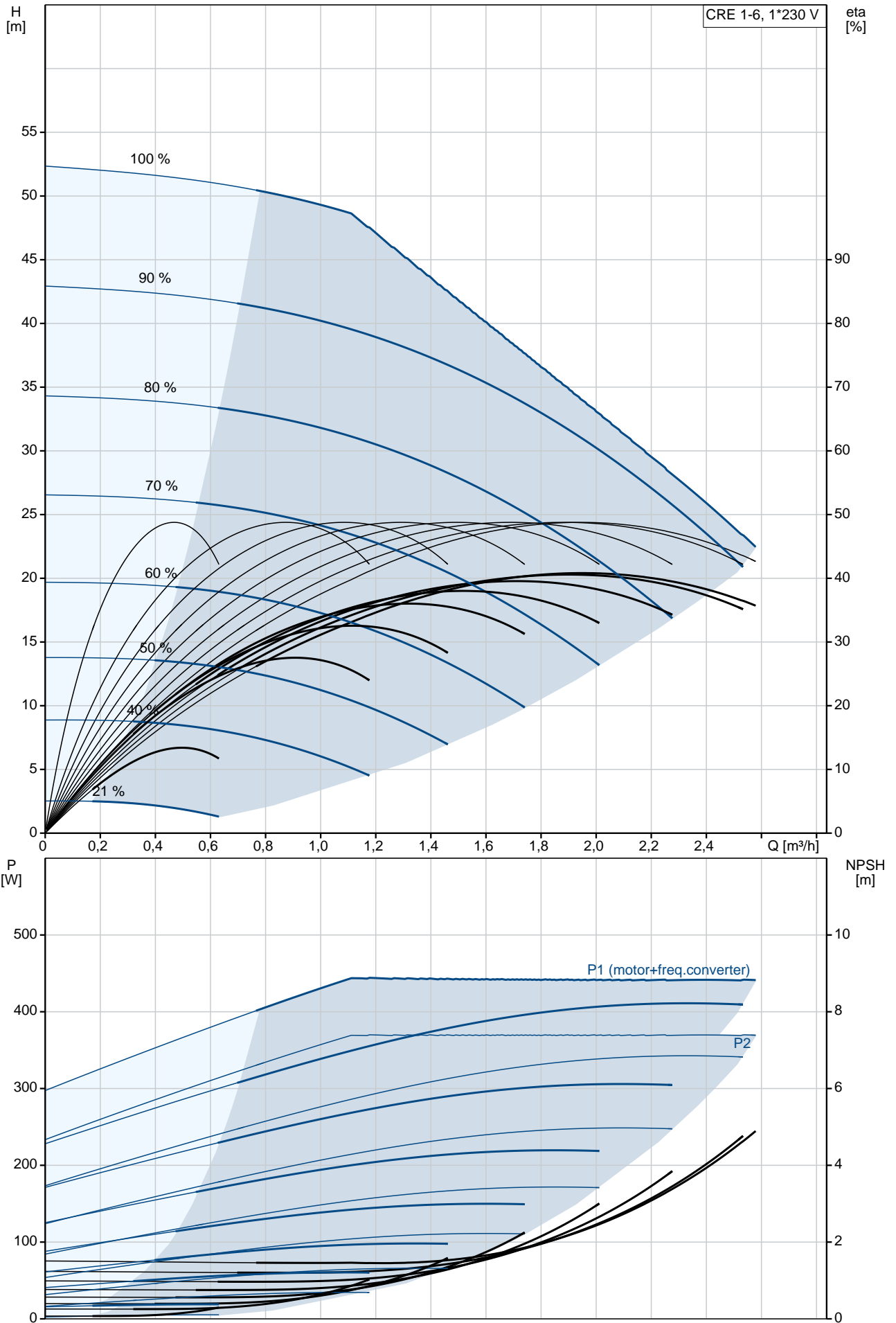
Pagrindas yra iš ketaus. Ovaliniai flanšai yra priveržti prie pagrindo. Pagrindo išvado pusėje yra bendras skysčio išleidimo kamštis ir aplankos vožtuvas. Siurblys prie pamato tvirtinamas keturiais varžtais per pagrindo plokštę.



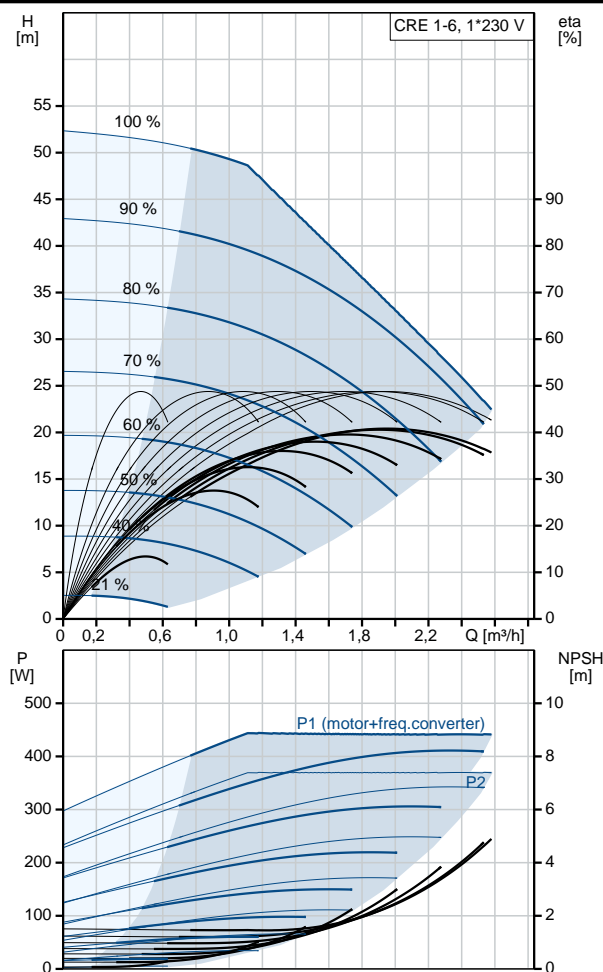
Kiekis	Aprašymas
	<p>Variklis</p> <p>Variklis yra visiškai uždaras, ventiliatoriumi aušinamas variklis, kurio pagrindiniai matmenys atitinka IEC ir DIN standartus. Variklis turi siaurą įėjimo angą (TF).</p> <p>Variklio montavimo ženklavimas atitinka IEC 60034-7: IM B 14 (kodas I) / IM 3601 (kodas II).</p> <p>Leistini elektros maitinimo svyravimai atitinka IEC 60034 reikalavimus.</p> <p>Variklis pagal IEC 60034-30-2 klasifikuojamas kaip IE5 efektyvumo klasės variklis.</p> <p>Varikliui nereikalinga jokia išorinė variklio apsauga. Variklio valdymo modulis turi apsaugą nuo lėtos ir greitai kylančios temperatūros, pvz., nuolatinių perkrovos ir variklio užstrigimo.</p> <p>Kontaktiniai jutikliai yra vairo įėjimai ir išėjimai, leidžiantys variklį naudoti pažangiose sistemose, kuriose reikia daug įėjimų ir išėjimų:</p> <ul style="list-style-type: none"> - du specialūs skaitmeniniai įėjimai - trys analoginiai įėjimai, 0(4)–20 mA, 0–5 V, 0–10 V, 0,5–3,5 V - 5 V maitinimas potenciometru ir jutikliui - vienas analoginis išėjimas, 0–10 V, 0(4)–20 mA - du konfigūruojami skaitmeniniai įėjimai arba atviro kolektoriaus išėjimai - du Pt100/Pt1000 įėjimai - „LiqTec“, apsaugos nuo sausosios eigos jutiklio įėjimas - „Grundfos“ skaitmeninio jutiklio įėjimas ir išėjimas - 24 V maitinimas jutikliams - du signalizavimo relijais įėjimai (nulinio potencialo kontaktai) - GENibus jungtis - jungtis „Grundfos“ CIM pramoninio tinklo moduliui <p>Techniniai duomenys</p> <p>Skystis: Siurbiamas skystis: Vanduo Skysties temperatūros diapazonas: -20 .. 120 °C Skysties temperatūra eksploatavimo metu: 20 °C Tankis: 998.2 kg/m³</p> <p>Techniniai duomenys: Siurblio apukos, kurioms pateikti siurblio duomenys: 3380 rpm Nominalus debitas: 2.2 m³/h Nominalus slėgio aukštis: 40 m Siurblio orientacija: Vertikalus Veleno sandariklio konfigūracija: Pavienis Veleno sandariklio kodas: HQQE Sertifikatai vardinėje plokštėje: CE, EAC, ACS Reikalavimai: ISO9906:2012 3B</p> <p>Medžiagos: Pagrindas: Ketus EN 1561 EN-GJL-200 ASTM A48-25B</p> <p>Darbaratis: Nerūdijantis plienas EN 1.4301 AISI 304</p> <p>Guolis: SIC</p> <p>rengimas: Maximum ambient temperature: 50 °C Maksimalus darbinis slėgis: 16 bar Maks. slėgis esant nurodytai temp.: 16 bar / 120 °C 16 bar / -20 °C</p> <p>Jungties tipas: Oval / Rp vado jungties dydis: 1 inch Išvado jungties dydis: 1 inch Vamzdžio jungties slėgio klasė: PN 16 Variklio flanšo dydis: FT85</p> <p>Elektrotechniniai duomenys: Variklio standartas: IEC Variklio tipas: 71A</p>

Kiekis	Aprašymas
	<p>IE efektyvumo klas : IE5</p> <p>Nominali galia - P2: 0.37 kW</p> <p>Siurbliui reikalinga galia (P2): 0.37 kW</p> <p>Elektros tinklo dažnis: 50 / 60 Hz</p> <p>Nominali tampa: 1 x 200-240 V</p> <p>Nominali srov : 2.40-2.10 A</p> <p>Cos fi - galios koeficientas: 0.96</p> <p>Nominalios apskos: 360-4000 rpm</p> <p>Efektyvumas: 84.0%</p> <p>Variklio našumas esant pilnai apkrovai: 84.0 %</p> <p>Korpuso klas (IEC 34-5): IP55</p> <p>Izoliacijos klas (IEC 85): F</p> <p>Variklio Nr.: 98190190</p> <p>Valdikliai:</p> <p>Frequency converter: Built-in</p> <p>SI gjo jutiklis: N</p> <p>Kita:</p> <p>Minimalaus efektyvumo koeficientas, MEI : 0.70</p> <p>Neto mas : 22.5 kg</p> <p>Bruto mas : 25.4 kg</p> <p>Tiekimo t ris: 0.143 m³</p>

98727372 CRE 1-6 P-A-A-E-HQQE



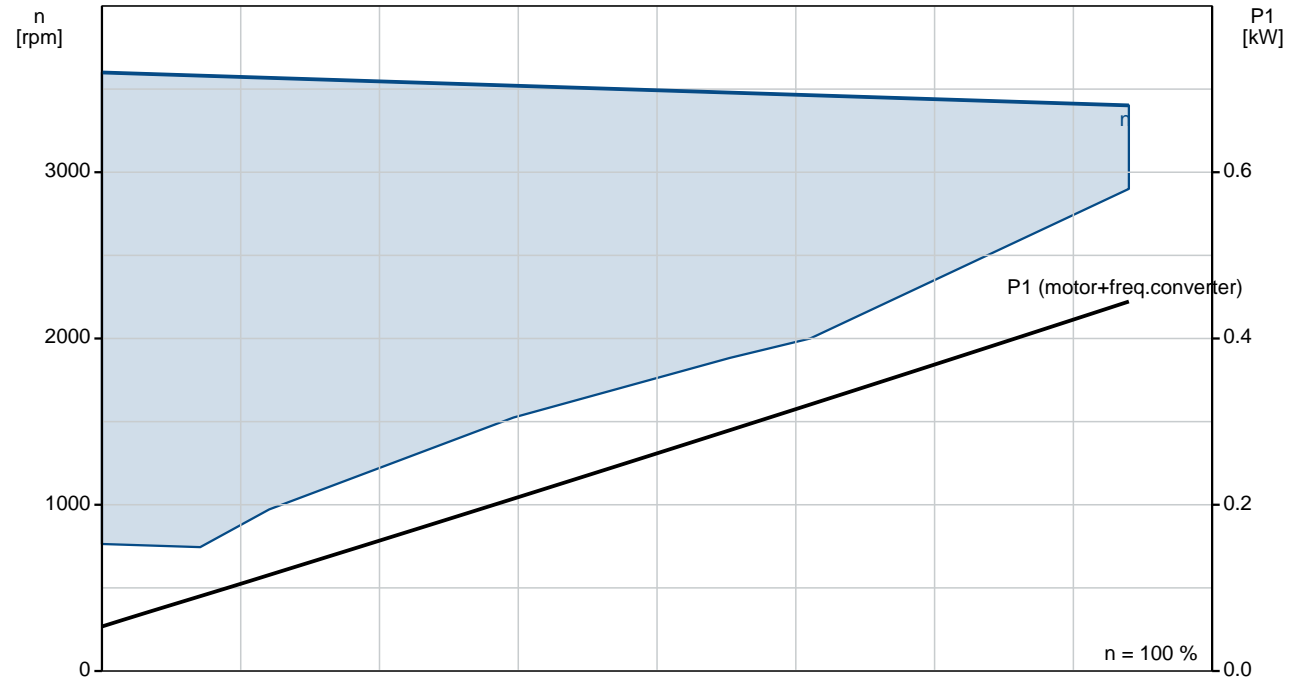
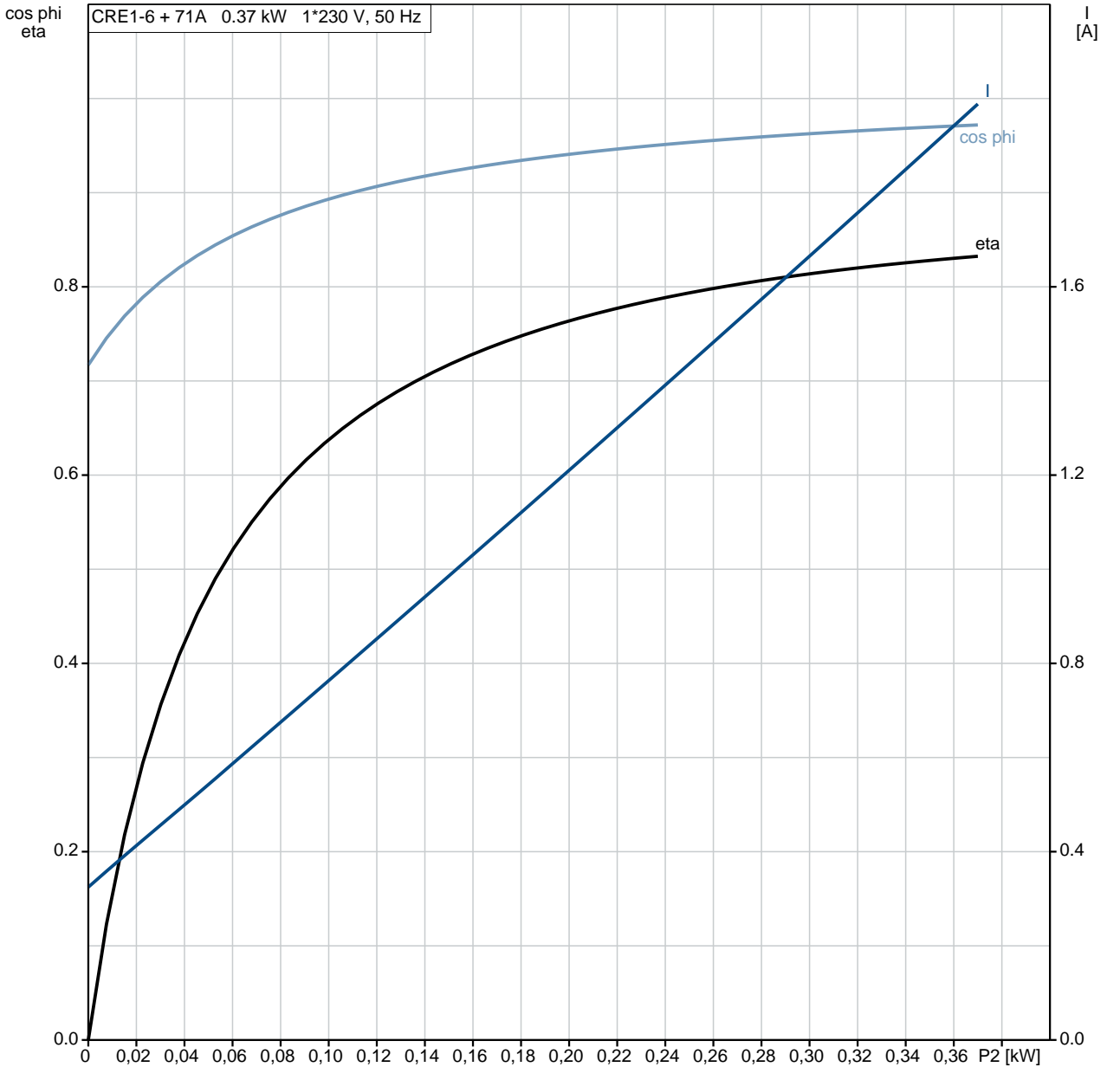
Aprašymas	Vert
Bendra informacija:	
Produkto pavadinimas:	CRE 1-6 P-A-A-E-HQQE
Produkto Nr.:	98727372
EAN numeris:	5712600545960
Techniniai duomenys:	
Siurblio apsukos, kurioms pateikti siurblio duomenys:	3380 rpm
Nominalus debitas:	2.2 m ³ /h
Nominalus slgio aukštis:	40 m
Slgio aukštis, maks.:	53.5 m
Pakopos:	6
Darbarai:	6
Sumažinto skersmens darbarai skaičius:	0
Žemas NPSH:	N
Siurblio orientacija:	Vertikalus
Veleno sandariklio konfigracija:	Pavienis
Veleno sandariklio kodas:	HQQE
Sertifikatai vardinieji plokštelėje:	CE, EAC, ACS
Kreivistikslumas:	ISO9906:2012 3B
Siurblio versija:	P
Modelis:	A
Medžiagos:	
Pagrindas:	Ketus
Pagrindas:	EN 1561 EN-GJL-200
Pagrindas:	ASTM A48-25B
Darbaratis:	Nerdyjantis plienas
Darbaratis:	EN 1.4301
Darbaratis:	AISI 304
Medžiagokodas:	A
Gumos kodas:	E
Guolis:	SIC
rengimas:	
Maximum ambient temperature:	50 °C
Maksimalus darbinis slgis:	16 bar
Maks. slgis esant nurodytai temp.:	16 bar / 120 °C
Maks. slgis esant nurodytai temp.:	16 bar / -20 °C
Jungties tipas:	Oval / Rp
vado jungties dydis:	1 inch
Išvado jungties dydis:	1 inch
Vamzdžio jungties slgio klasė:	PN 16
Variklio flanšo dydis:	FT85
Jungties kodas:	A
Skystis:	
Siurbiamas skystis:	Vanduo
Skystio temperatūros diapazonas:	-20 .. 120 °C
Skystio temperatūra eksploatavimo metu:	20 °C
Tankis:	998.2 kg/m ³
Elektrotechniniai duomenys:	
Variklio standartas:	IEC
Variklio tipas:	71A
IE efektyvumo klasė:	IE5
Nominali galia - P2:	0.37 kW
Siurbliui reikalinga galia (P2):	0.37 kW
Elektros tinklo dažnis:	50 / 60 Hz
Nominali tampa:	1 x 200-240 V
Nominali srovė:	2.40-2.10 A
Cos φ - galios koeficientas:	0.96
Nominalios apsukos:	360-4000 rpm
Efektyvumas:	84.0%
Variklio našumas esant pilnai apkrovai:	84.0 %
Korpuso klasė (IEC 34-5):	IP55
Izoliacijos klasė (IEC 85):	F
Variklio apsauga:	ELEC



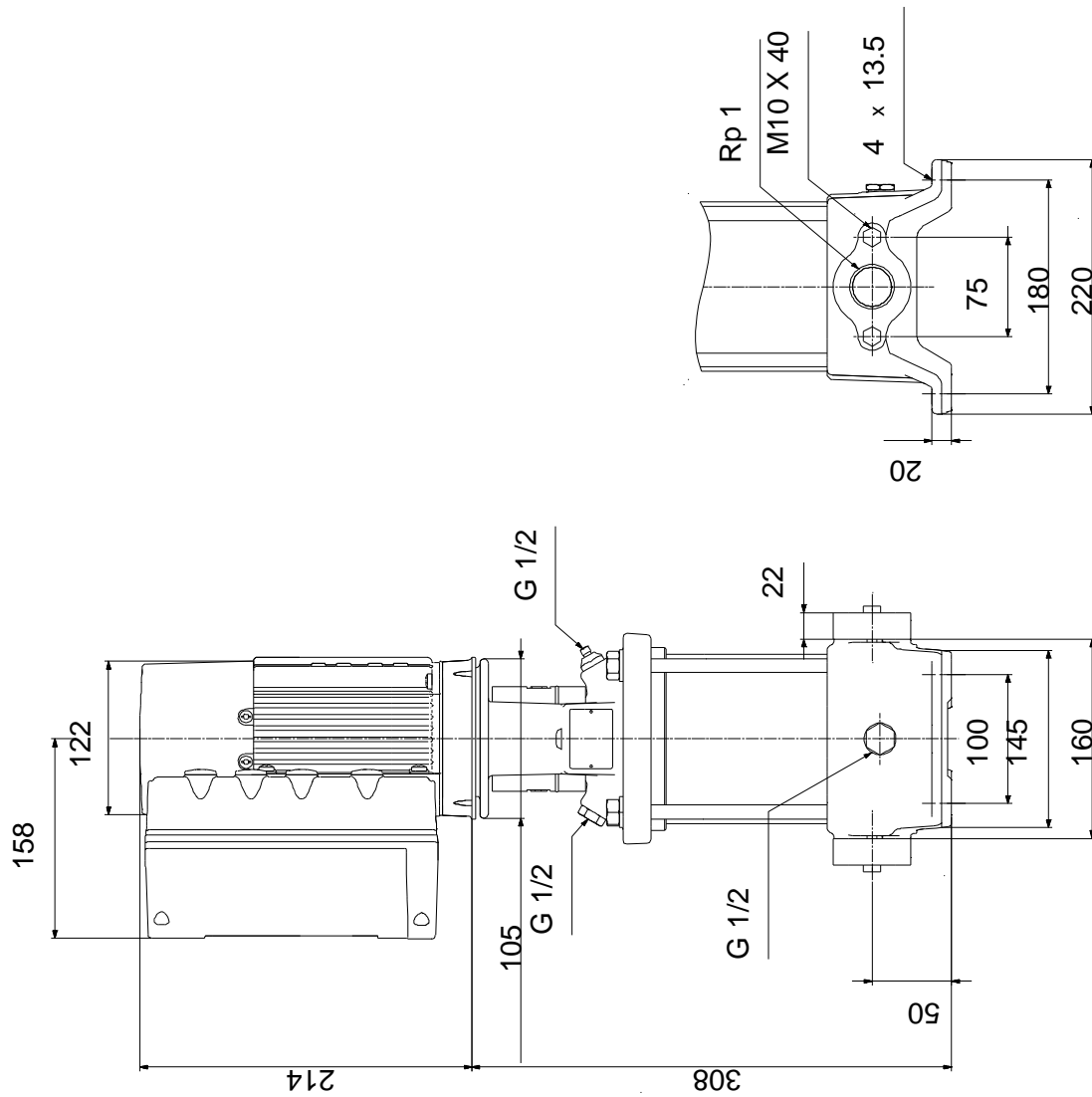
Aprašymas	Vert
Variklio Nr.:	98190190
Valdikliai:	
Valdymo skydas:	Standartinis
Funkcinis modulis:	FM300 - Pažangus
Frequency converter:	Built-in
Slėgio jutiklis:	N
Kita:	
Minimalaus efektyvumo koeficientas, MEI :	0.70
Neto masė :	22.5 kg
Bruto masė :	25.4 kg
Tiekimo tūris:	0.143 m ³
Konfig. failo Nr.:	98498324

98727372 CRE 1-6 P-A-A-E-HQQE

CRE1-6 + 71A 0.37 kW 1*230 V, 50 Hz

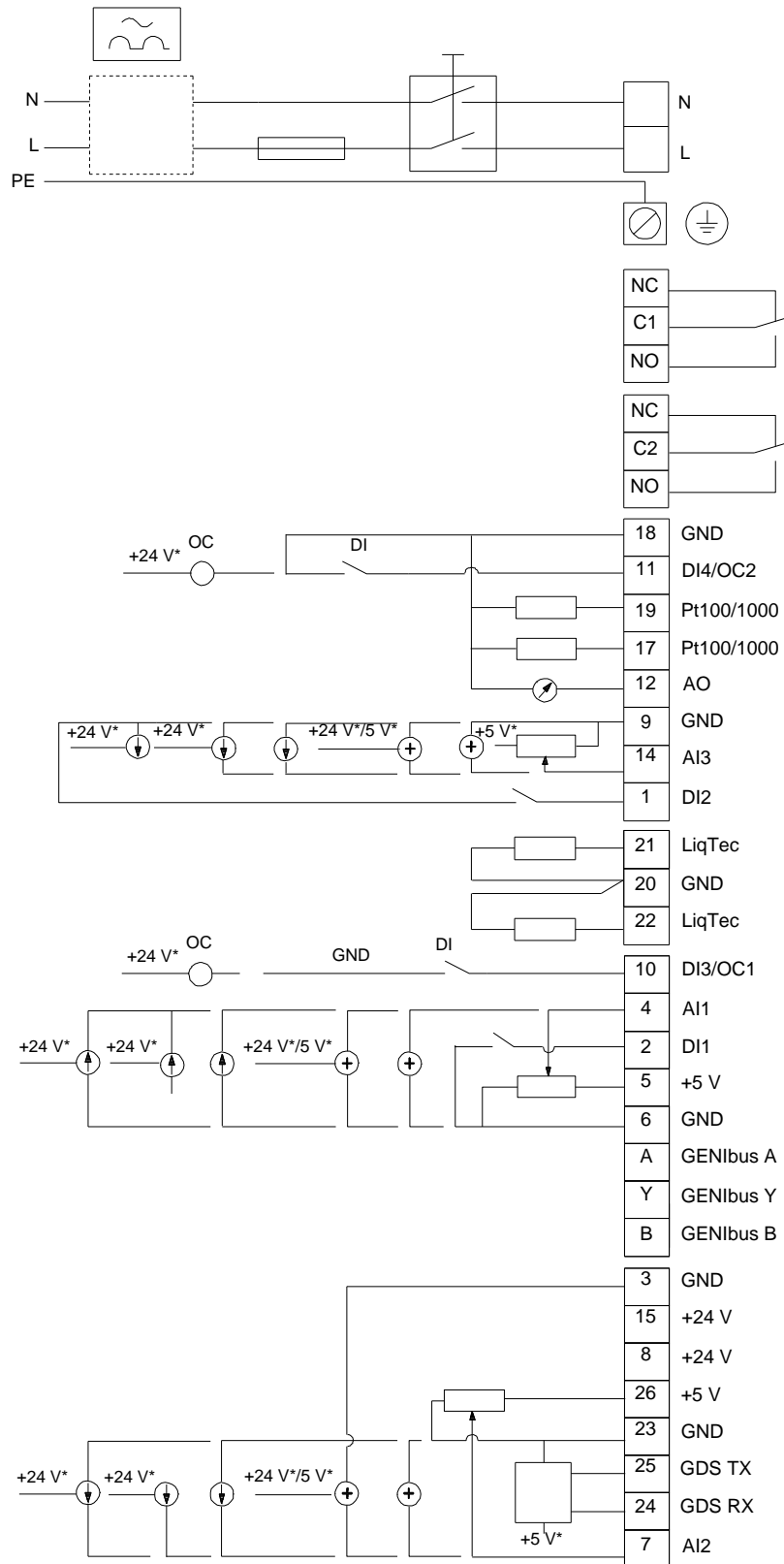


98727372 CRE 1-6 P-A-A-E-HQQE



Atkreipkite dėmesį! Visi matmenys, jei nenurodyta kitaip, pateikti milimetrais.
Atsakomybės apribojimas: šiame supaprastintame matmenų brėžinyje neparodytos visos detalės.

98727372 CRE 1-6 P-A-A-E-HQQE



Atkreipkite d mes! Visi matmenys, jei nenurodyta kitaip, pateikti milimetrtais.