
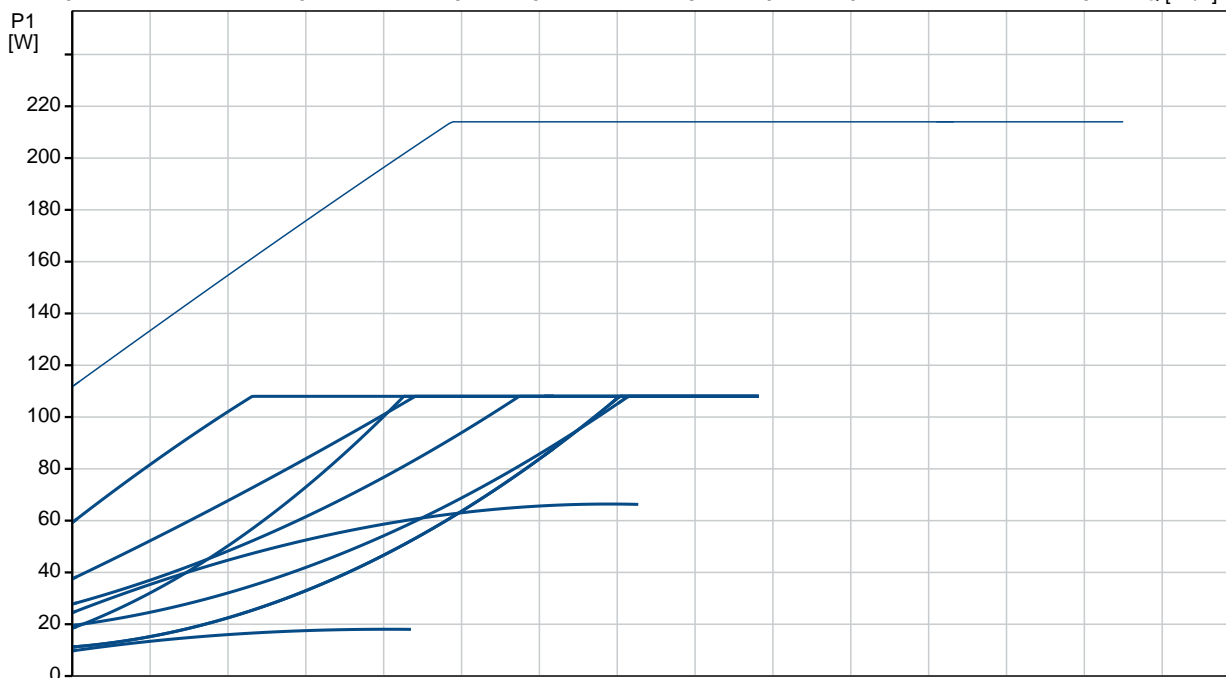
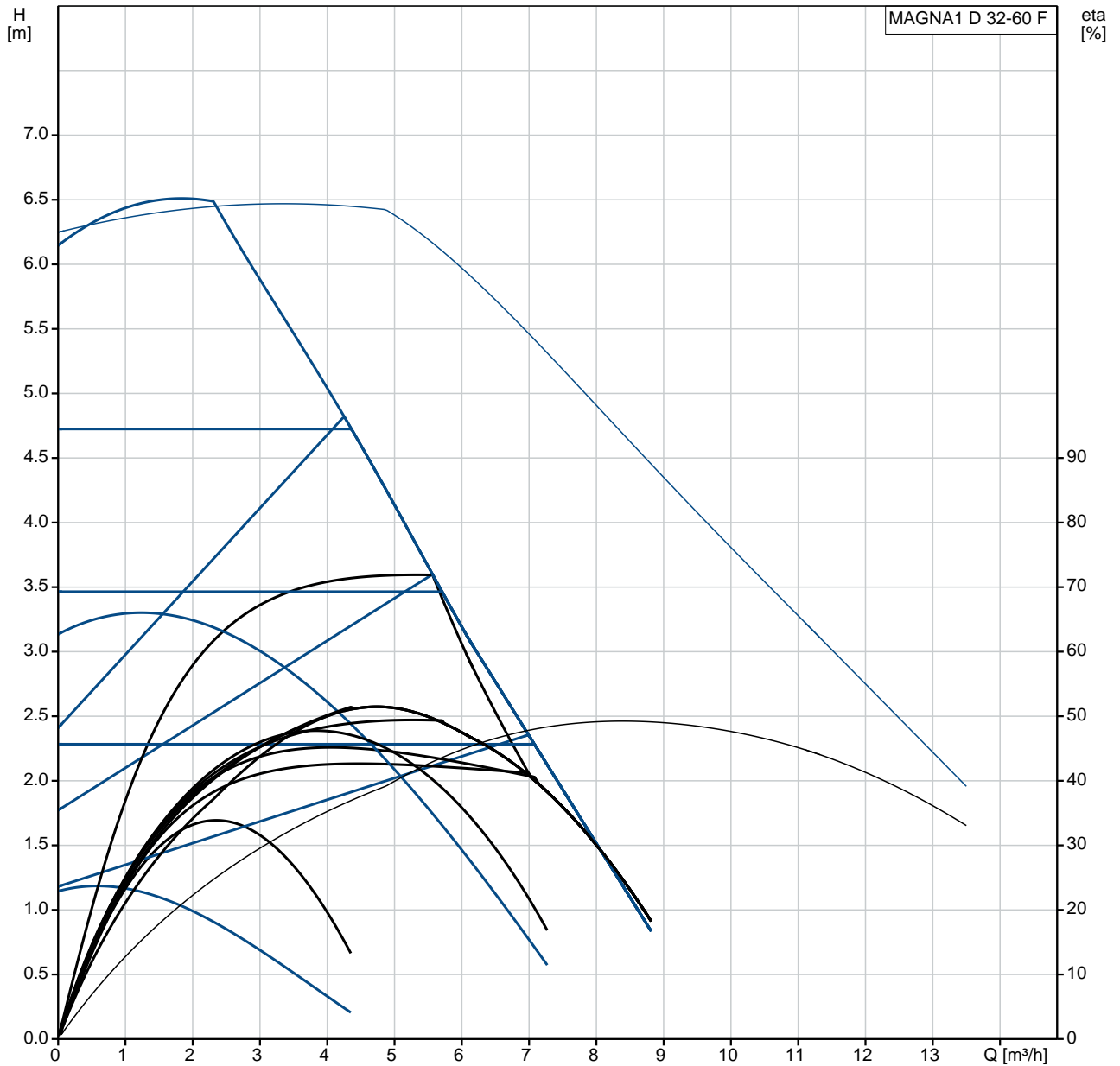


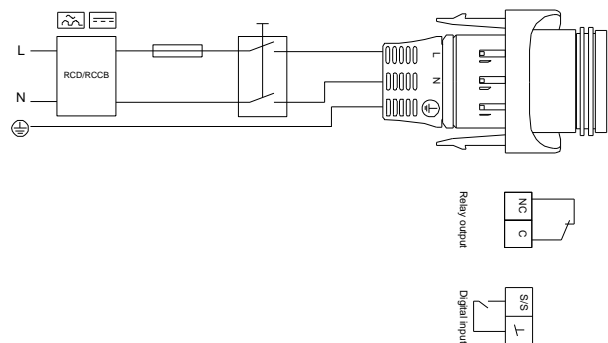
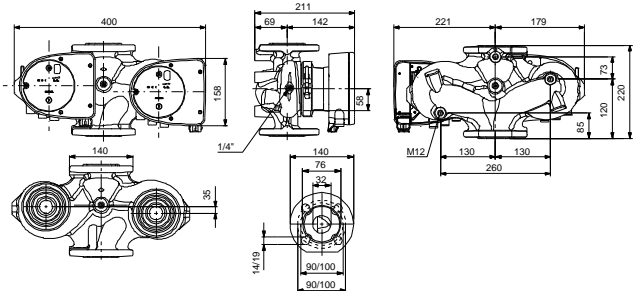
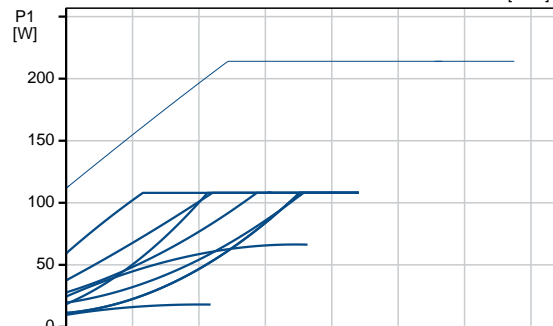
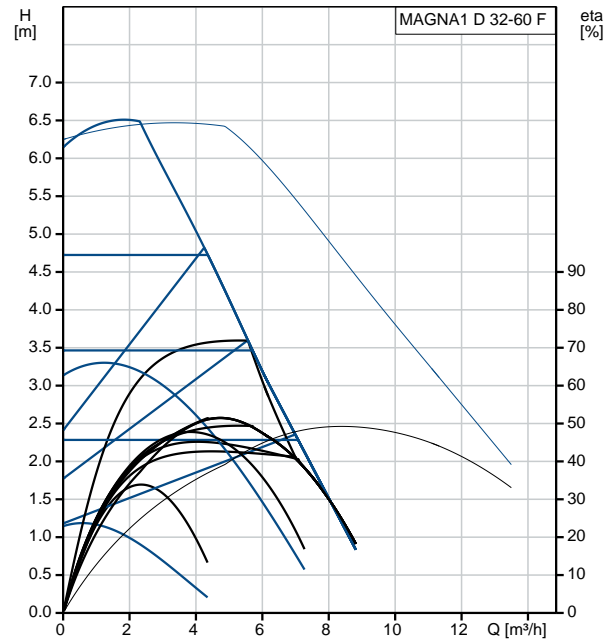
Kiekis	Aprašymas
1	<p data-bbox="231 161 454 190">MAGNA1 D 32-60 F</p>  <p data-bbox="619 459 1324 481" style="text-align: center;">Atkreipkite dėmesį! Paveikslėlyje parodytas produktas gali skirtis nuo tikrojo</p> <p data-bbox="231 492 502 515">Produkto Nr.: 99221273</p> <p data-bbox="231 519 1444 616">MAGNA1 yra paprastas pasirinkimas, norint darbą padaryti gerai. Tai puikus sprendimas keičiant senus cirkuliacinius siurblius. MAGNA1 tenkina EuP 2015 reikalavimus, todėl leidžia realiai sutaupyti daug elektros energijos. Tai idealus pasirinkimas sistemoms, kuriose reikalingos tik bazinės sistemos valdymo ir stebėsenos funkcijos.</p> <ul data-bbox="263 631 1460 840" style="list-style-type: none"> • Stebėseną per sutrikimo reikšmę • Skaitmeninis paleidimo/sustabdymo režimas nuotoliniam siurblio valdymui • Nuolatinis darbas ir mažesnės prastovos dėl beklaidžio dviejų galvų siurblio ryšio (dviejų galvų siurbliuose) • Didelis energijos vartojimo efektyvumas • Lengvas nustatymas ir valdymas per paprastą vartotojo sąsają • Dėl hermetiško rotoriaus konstrukcijos nereikalinga jokia techninė priežiūra <p data-bbox="231 869 1037 896">MAGNA1 yra paprastas ir efektyvus sprendimas šioms naudojimo sritims:</p> <ul data-bbox="263 900 734 1131" style="list-style-type: none"> • Šildymas <ul data-bbox="295 929 558 1019" style="list-style-type: none"> - Pagrindinis siurblys - Maišymo kilpos - Šildymo paviršiai • Vėsinimas <ul data-bbox="295 1048 734 1131" style="list-style-type: none"> - Oro kondicionavimo paviršiai - Gruntinės šilumos siurblių sistemos - Mažesnės šaldymo mašinos <p data-bbox="231 1198 311 1220">Skystis:</p> <p data-bbox="231 1227 678 1249">Siurbiamas skystis: Vanduo</p> <p data-bbox="231 1256 766 1279">Skysties temperatūros diapazonas: -10 .. 110 °C</p> <p data-bbox="231 1285 774 1308">Skysties temperatūra eksploataavimo metu: 60 °C</p> <p data-bbox="231 1314 726 1337">Tankis: 983.2 kg/m³</p> <p data-bbox="231 1375 470 1397">Techniniai duomenys:</p> <p data-bbox="231 1404 630 1426">TF klasė: 110</p> <p data-bbox="231 1433 981 1456">Sertifikatai ant vardinių plokštelių: CE, VDE, EAC, CN ROHS, WEEE</p> <p data-bbox="231 1494 359 1516">Medžiagos:</p> <p data-bbox="231 1523 774 1601">Siurblio korpusas: Ketusas EN-GJL-250 ASTM A48-250B</p> <p data-bbox="231 1617 734 1639">Darbaratis: PES 30%GF</p> <p data-bbox="231 1677 343 1700">rengimas:</p> <p data-bbox="231 1706 718 1729">Aplinkos temperatūros intervalas: 0 .. 40 °C</p> <p data-bbox="231 1736 662 1758">Maksimalus darbinis slėgis: 10 bar</p> <p data-bbox="231 1765 630 1787">Standartinis flanšas: DIN</p> <p data-bbox="231 1794 662 1816">Vamzdžio jungtis: DN 32</p> <p data-bbox="231 1823 678 1845">Slėgis: PN 6/10</p> <p data-bbox="231 1852 678 1874">Montažinis ilgis: 220 mm</p> <p data-bbox="231 1912 534 1935">Elektrotechniniai duomenys:</p> <p data-bbox="231 1942 702 1964">Naudojama galia P1: 9 .. 111 W</p> <p data-bbox="231 1971 702 1993">Elektros tinklo dažnis: 50 / 60 Hz</p> <p data-bbox="231 2000 694 2022">Nominali tampa: 1 x 230 V</p> <p data-bbox="231 2029 726 2051">Maksimali vartojama srovė: 0.09 .. 0.9 A</p> <p data-bbox="231 2058 638 2080">Korpuso klasė (IEC 34-5): X4D</p>

Kiekis	Aprašymas
	<p>Izoliacijos klas (IEC 85): F</p> <p>Kita:</p> <p>Energija (EEI): 0.23</p> <p>Neto mas : 15.5 kg</p> <p>Bendra mas : 16.5 kg</p> <p>Tiekimo t ris: 0.046 m³</p> <p>Country of origin: DE</p> <p>Custom tariff no.: 84137030</p>

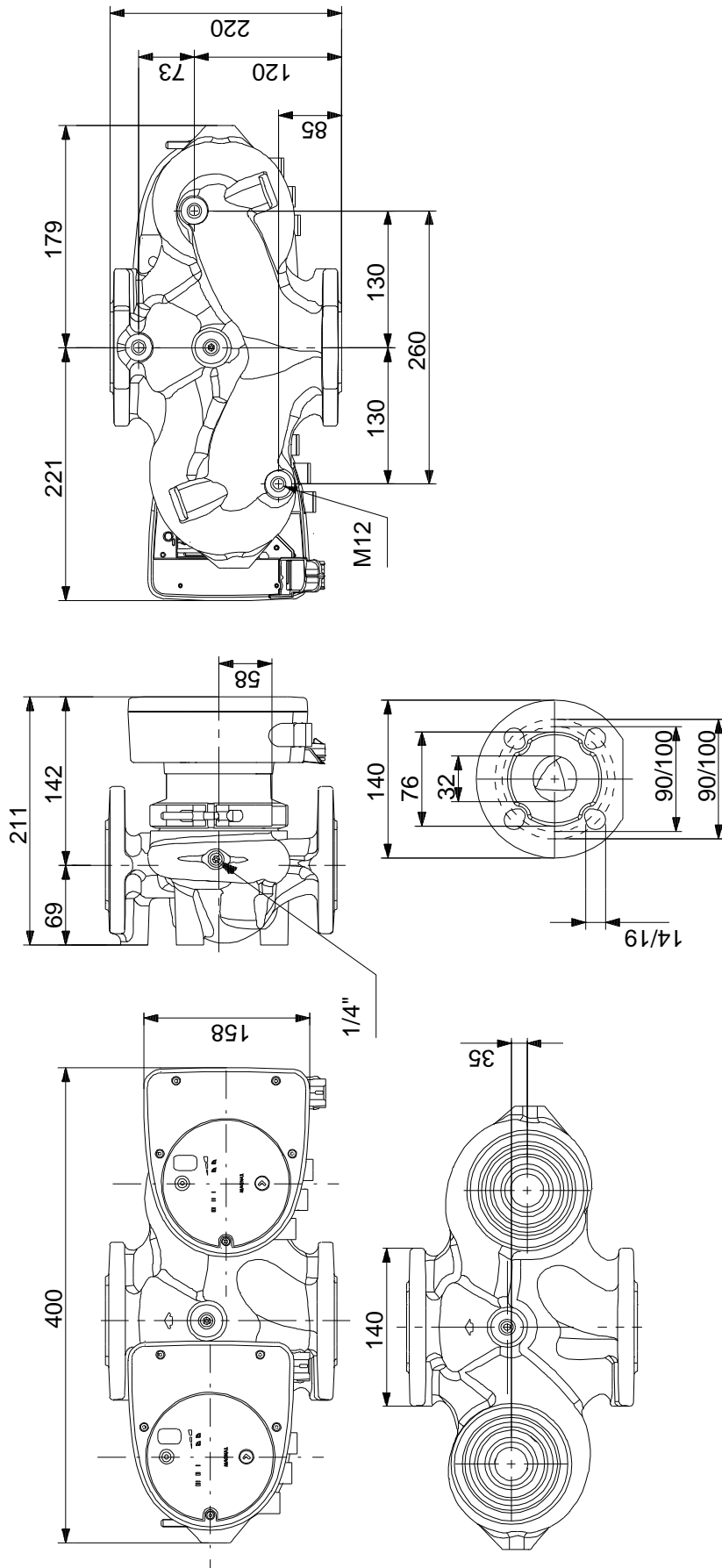
99221273 MAGNA1 D 32-60 F



Aprašymas	Vert
Bendra informacija:	
Produkto pavadinimas:	MAGNA1 D 32-60 F
Produkto Nr.:	99221273
EAN numeris:	5712608942464
Techniniai duomenys:	
Maks. sl. gio aukštis:	60 dm
TF klas :	110
Sertifikatai ant vardin s plokštels:	CE, VDE, EAC, CN ROHS, WEEE
Modelis:	C
Medžiagos:	
Siurblio korpusas:	Ketus
Siurblio korpusas:	EN-GJL-250
Siurblio korpusas:	ASTM A48-250B
Darbaratis:	PES 30%GF
rengimas:	
Aplinkos temperat ros intervalas:	0 .. 40 °C
Maksimalus darbinis sl. gis:	10 bar
Standartinis flanšas:	DIN
Vamzdžio jungtis:	DN 32
Sl. gis:	PN 6/10
Montažinis ilgis:	220 mm
Skystis:	
Siurbiamas skystis:	Vanduo
Skys io temperat ros diapazonas:	-10 .. 110 °C
Skys io temperat ra eksploataavimo metu:	60 °C
Tankis:	983.2 kg/m ³
Elektrotechniniai duomenys:	
Naudojama galia P1:	9 .. 111 W
Elektros tinklo dažnis:	50 / 60 Hz
Nominali tampa:	1 x 230 V
Maksimali vartojama srov :	0.09 .. 0.9 A
Korpuso klas (IEC 34-5):	X4D
Izoliacijos klas (IEC 85):	F
Kita:	
Energija (EEI):	0.23
Neto mas :	15.5 kg
Bendra mas :	16.5 kg
Tiekimo t ris:	0.046 m ³
Country of origin:	DE
Custom tariff no.:	84137030

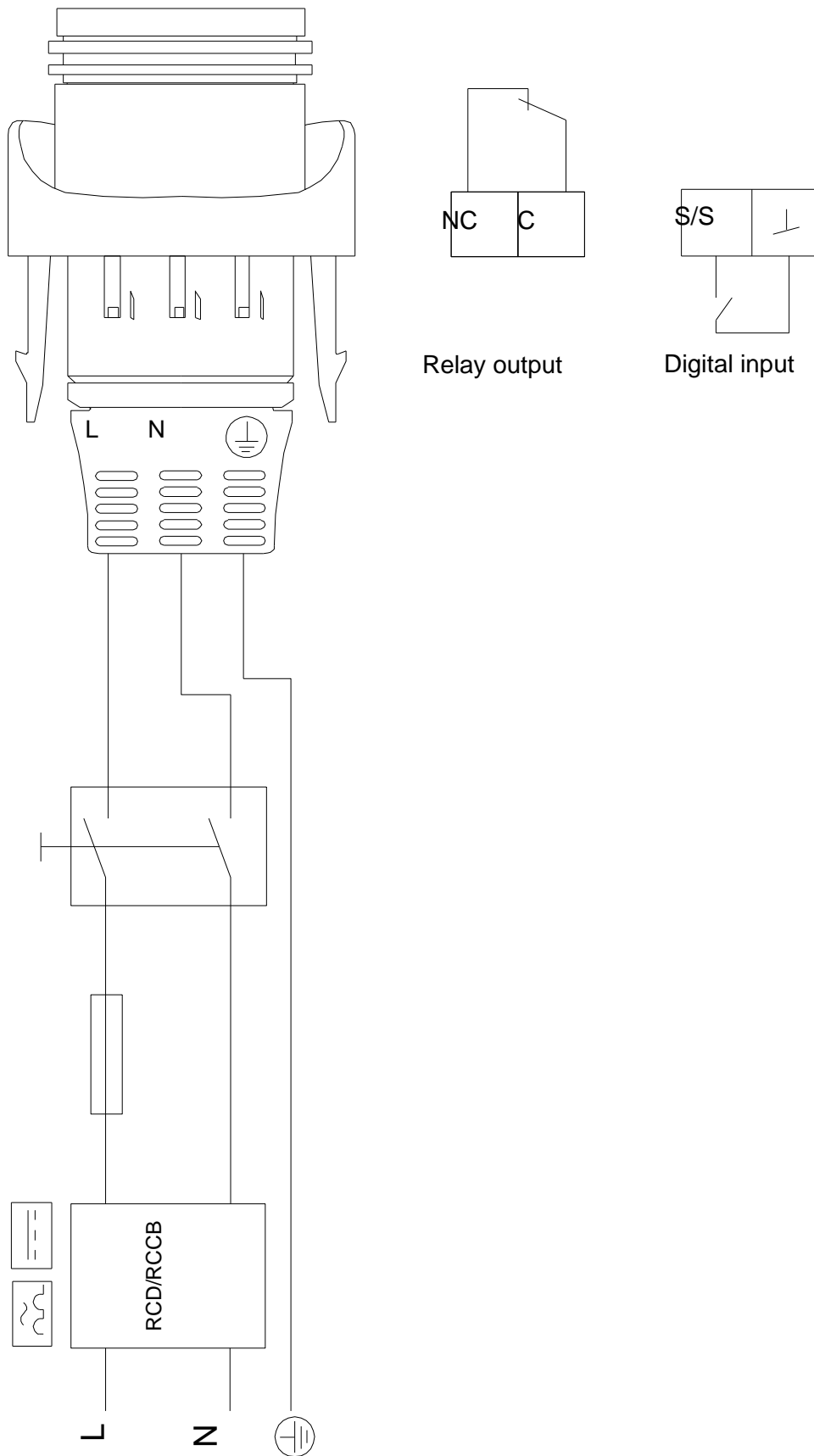


99221273 MAGNA1 D 32-60 F



Atkreipkite dėmesį! Visi matavimai, jei nenurodyta kitaip, pateikti milimetrais.
 Atsakomybės apribojimas: šiame supaprastintame matavimo brėžinyje neparodytos visos detalės.

99221273 MAGNA1 D 32-60 F



Atkreipkite d mes ! Visi matmenys, jei nenurodyta kitaip, pateikti milimetrtais.