
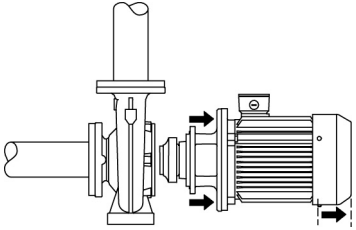
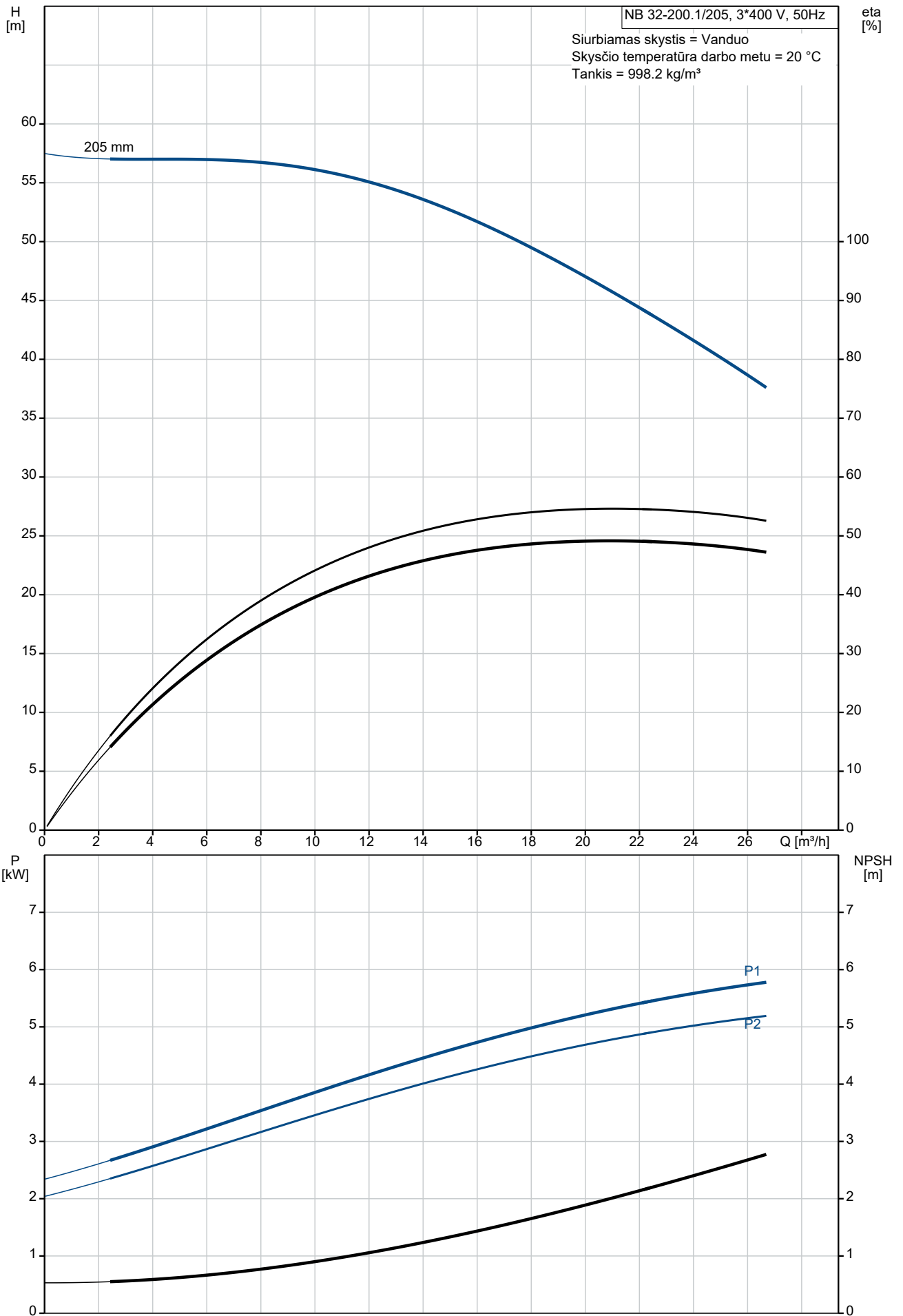


Kiekis	Aprašymas
1	<p data-bbox="226 161 555 190">NB 32-200.1/205 AF2ABQQE</p> <div data-bbox="316 280 534 421" style="text-align: center;">  </div> <p data-bbox="226 481 502 510">Produkto Nr.: 98177816</p> <p data-bbox="226 542 1436 645">Nesavisiurbis, vienpakopis išcentrinis spiralinis siurblys, kurio konstrukcija atitinka ISO 5199 reikalavimus, o matmenys ir nominalus našumas – EN 733 (10 bar) reikalavimus. Flanšai yra PN 16, o jų matmenys atitinka EN 1092-2. Siurblys turi ašinį įvadą, radialinį išvadą, horizontalų veleną ir yra iš galo numaunamos konstrukcijos, kuri leidžia išmontuoti variklį, variklio atramą, gaubtą ir darbaratį nejudinant siurblio korpuso ir vamzdyno.</p> <p data-bbox="226 683 1125 712">Nesubalansuotas guminis dumplinis sandariklis atitinka DIN EN 12756 reikalavimus.</p> <p data-bbox="226 712 1050 741">Siurblys yra viename bloke su ventilatoriumi aušinamu asinchroniniu varikliu.</p> <p data-bbox="226 741 1460 795">Iš galo numaunama konstrukcija reiškia, kad siurblio remontą gali atlikti vienas žmogus, nejudinant siurblio korpuso ir vamzdžių.</p> <div data-bbox="226 801 582 1030" style="text-align: center;">  </div> <p data-bbox="226 1052 1444 1131">Ketinės dalys padengtos epoksidine danga katodinio elektrolitinio nusodinimo (CED) būdu. CED – tai aukštos kokybės dažymo procesas, kai aplink produktus sukuriama elektros laukas užtikrina dažų dalelių nusodinimą ant paviršiaus plonu, tiksliai kontroliuojamu sluoksniu.</p> <p data-bbox="226 1164 343 1198">Siurblys</p> <p data-bbox="226 1205 1452 1283">Siurblio korpuse yra kamščiais uždarytos užpildymo ir išleidimo angos. Darbaratis yra uždaras darbaratis su dviejų kreivių lygių paviršių mentėmis. Darbaratis yra statiškai subalansuotas pagal ISO 1940-1 klasę G6.3 ir hidrauliškai subalansuotas, kad kompensuotų ašinę jėgą.</p> <p data-bbox="226 1288 1204 1317">Siurblio korpuse ir darbaračiui naudojami dilimo žiedai yra iš bronzos / žalvario arba ketaus.</p> <p data-bbox="226 1317 1444 1395">Variklio atrama ir siurblio gaubtas yra pagaminti iš ketaus (EN-GJL-250). Movos gaubtai yra pritvirtinti prie variklio atramos. Siurblio gaubte yra oro išleidimo varžtas, skirtas išleisti orą iš siurblio korpuso ir veleno sandariklio kameros.</p> <p data-bbox="226 1400 1444 1456">Siurblys turi nesubalansuotą guminį dumplinį sandariklį, kuriame sukimo momentas perduodamas per spyruoklę ir dumplės. Dėl dumplių sandariklis nenudėvi veleno, o ašiniam judėjimui netrukdo veleno apnašos.</p> <p data-bbox="226 1460 438 1489">Pirminis sandariklis:</p> <ul data-bbox="263 1489 933 1556" style="list-style-type: none"> • Sukiojo sandarinimo žiedo medžiaga: silicio karbidas (SiC) • Stacionaraus lizdo medžiaga: silicio karbidas (SiC) <p data-bbox="226 1556 1380 1601">Ši medžiagų pora naudojama, kai reikia didesnio atsparumo korozijai. Didelis šios medžiagų poros kietumas užtikrina didelį atsparumą abrazyvinėms dalelėms.</p> <p data-bbox="226 1608 877 1637">Antrinio sandariklio medžiaga: EPDM (etilenpropileno guma)</p> <p data-bbox="226 1637 1093 1666">EPDM yra labai atspari karštam vandeniui. EPDM netinka mineralinėms alyvoms.</p> <p data-bbox="226 1666 518 1695">Siurblio korpusas turi kojas.</p> <p data-bbox="226 1724 327 1758">Variklis</p> <p data-bbox="226 1765 1404 1821">Variklis yra visiškai uždaras, ventilatoriumi aušinamas variklis, kurio pagrindiniai matmenys atitinka IEC ir DIN standartus. Leistini elektros maitinimo svyravimai atitinka IEC 60034 reikalavimus.</p> <p data-bbox="226 1821 1109 1850">Variklis pagal IEC 60034-30-1 klasifikuojamas kaip IE3 efektyvumo klasės variklis.</p> <p data-bbox="226 1850 1396 1906">Variklio apvijose yra termistoriai (PTC jutikliai), atitinkantys DIN 44081/DIN 44082. Apsauga reaguoja į lėtai ir greitai kylančią temperatūrą, pvz., nuolatinę perkrovą ir variklio sustojimą.</p> <p data-bbox="226 1906 1372 1962">Termorelės turi būti prijungtos prie išorinės valdymo grandinės tokiu būdu, kad automatinė grįžtis nesukeltų nelaimingų atsitikimų. Varikliai turi būti prijungti prie apsauginio variklio išjungiklio pagal vietines taisykles.</p> <p data-bbox="226 1962 1428 2018">Variklį galima prijungti prie kintamų apskų pavaros ir nustatyti bet kokį darbo tašką. Siūlome naudoti „Grundfos“ CUE kintamų apskų pavaras. Daugiau informacijos rasite „Grundfos“ produktų centre.</p> <p data-bbox="226 2049 550 2083">Kiti produkto duomenys</p>

Kiekis	Aprašymas
	<p>Techniniai duomenys</p> <p>Valdikliai: Frequency converter: NONE</p> <p>Skystis: Siurbiamas skystis: Vanduo Skysčio temperatūros diapazonas: -25 .. 120 °C Skysčio temperatūra eksploatavimo metu: 20 °C Tankis: 998.2 kg/m³</p> <p>Techniniai duomenys: Siurblio apsukos, kurioms pateikti siurblio duomenys: 2920 rpm Nominalus debitas: 22.25 m³/h Nominalus slėgio aukštis: 44.31 m Faktinis darbaračio skersmuo: 205 mm Nominalus darbo rato diametras: 200.1 Veleno sandariklio konfigūracija: Pavienis Veleno sandariklio kodas: BQQE Kreivės tikslumas: ISO9906:2012 3B2 Bearing design: Standard</p> <p>Medžiagos: Siurblio korpusas: Ketus EN-GJL-250 ASTM class 35 Wear ring: Brass Darbaratis: Ketus EN-GJL-200 ASTM class 30 Velenas: Stainless steel Shaft: EN 1.4301 Velenas: AISI 304 Internal pump house coating: CED</p> <p>Įrengimas: Maximum ambient temperature: 60 °C Maksimalus darbinis slėgis: 16 bar Vamzdžių pajungimo standartas: EN 1092-2 Įvado jungties dydis: DN 50 Išvado jungties dydis: DN 32 Vamzdžių pajungimo standartas: EN 1092-2 Vamzdžio jungties slėgio klasė: PN 16 Guolių tepimas: Grease Siurblio korpusas su kojomis: Yes Support block: N</p> <p>Elektrotechniniai duomenys: Variklio tipas: 132SC IE efektyvumo klasė: IE3 Nominali galia - P2: 5.5 kW Elektros tinklo dažnis: 50 Hz Nominali įtampa: 3 x 380-415D V Nominali srovė: 11 A Paleidimo srovė: 1080-1180 % Cos fi - galios koeficientas: 0.87-0.82 Nominalios apsukos: 2920-2940 rpm Efektyvumas: IE3 89,2% Variklio našumas esant pilnai apkrovai: 89.2 % Variklio naudingumo koeficientas esant 3/4 apkrovos: 90.0 % Variklio naudingumo koeficientas esant 1/2 apkrovos: 89.6 % Polių skaičius: 2 Korpuso klasė (IEC 34-5): 55 Dust/Jetting Izoliacijos klasė (IEC 85): F Variklio Nr.: 87322229</p>

Kiekis	Aprašymas
	<p data-bbox="225 163 277 190">Kita:</p> <p data-bbox="225 192 778 219">Minimalaus efektyvumo koeficientas, MEI \geq 0.58</p> <p data-bbox="225 221 651 248">Neto masė: 82 kg</p> <p data-bbox="225 250 651 277">Bruto masė: 99 kg</p> <p data-bbox="225 280 687 306">Tiekimo tūris: 0.315 m³</p> <p data-bbox="225 309 628 336">Kilmės šalis: HU</p> <p data-bbox="225 338 699 365">Muitinės kodas: 84137051</p>

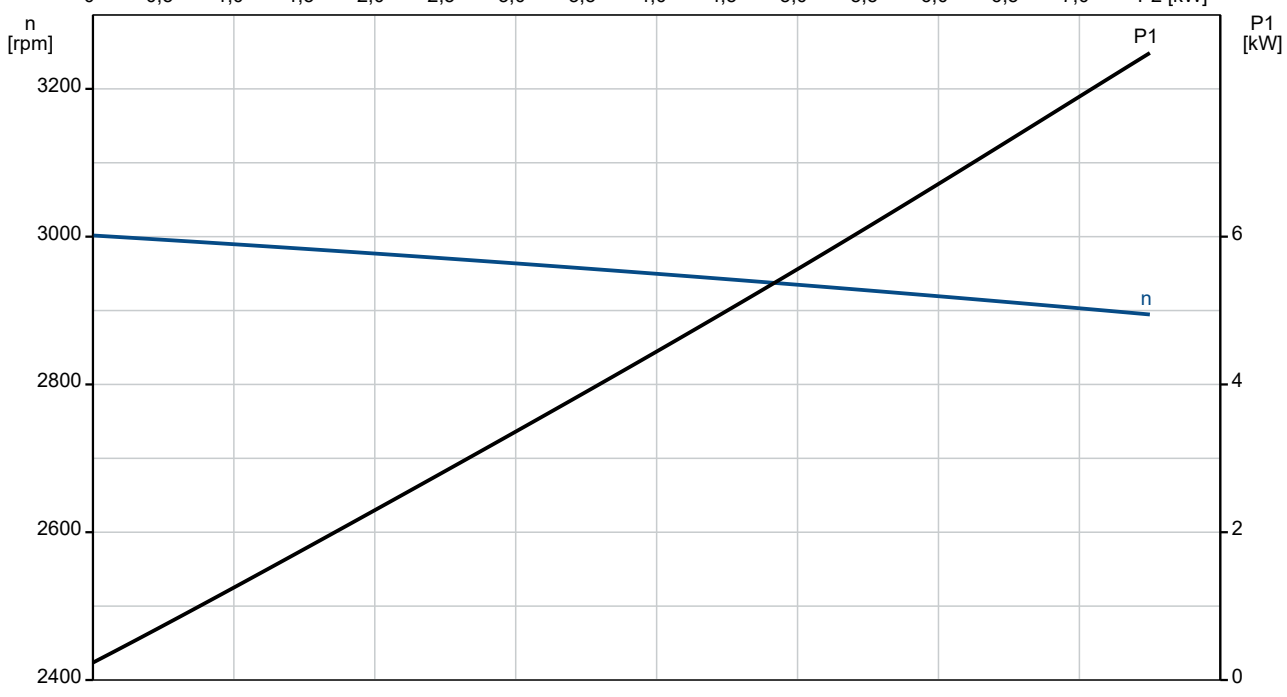
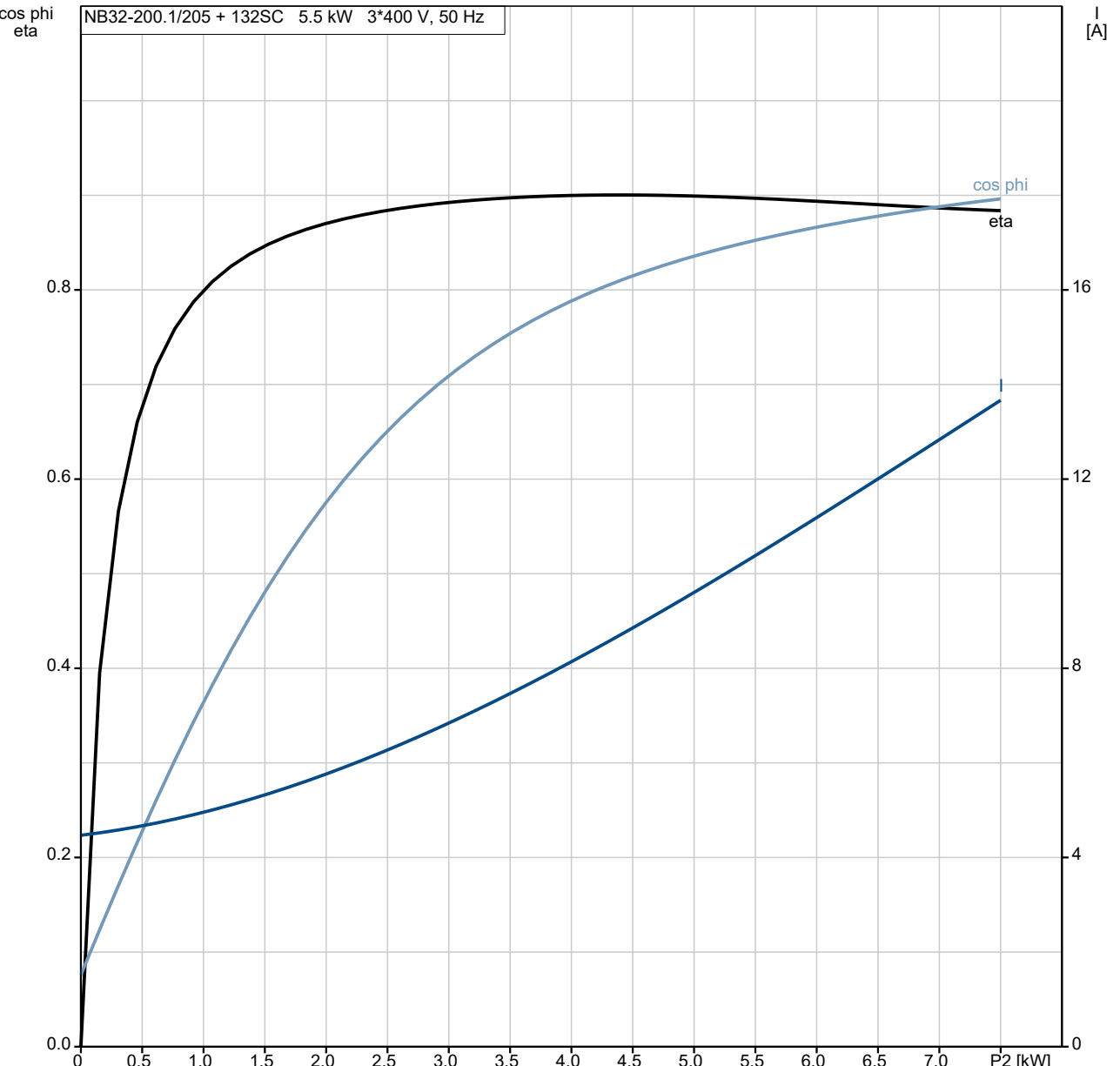
98177816 NB 32-200.1/205 AF2ABQQE 50 Hz



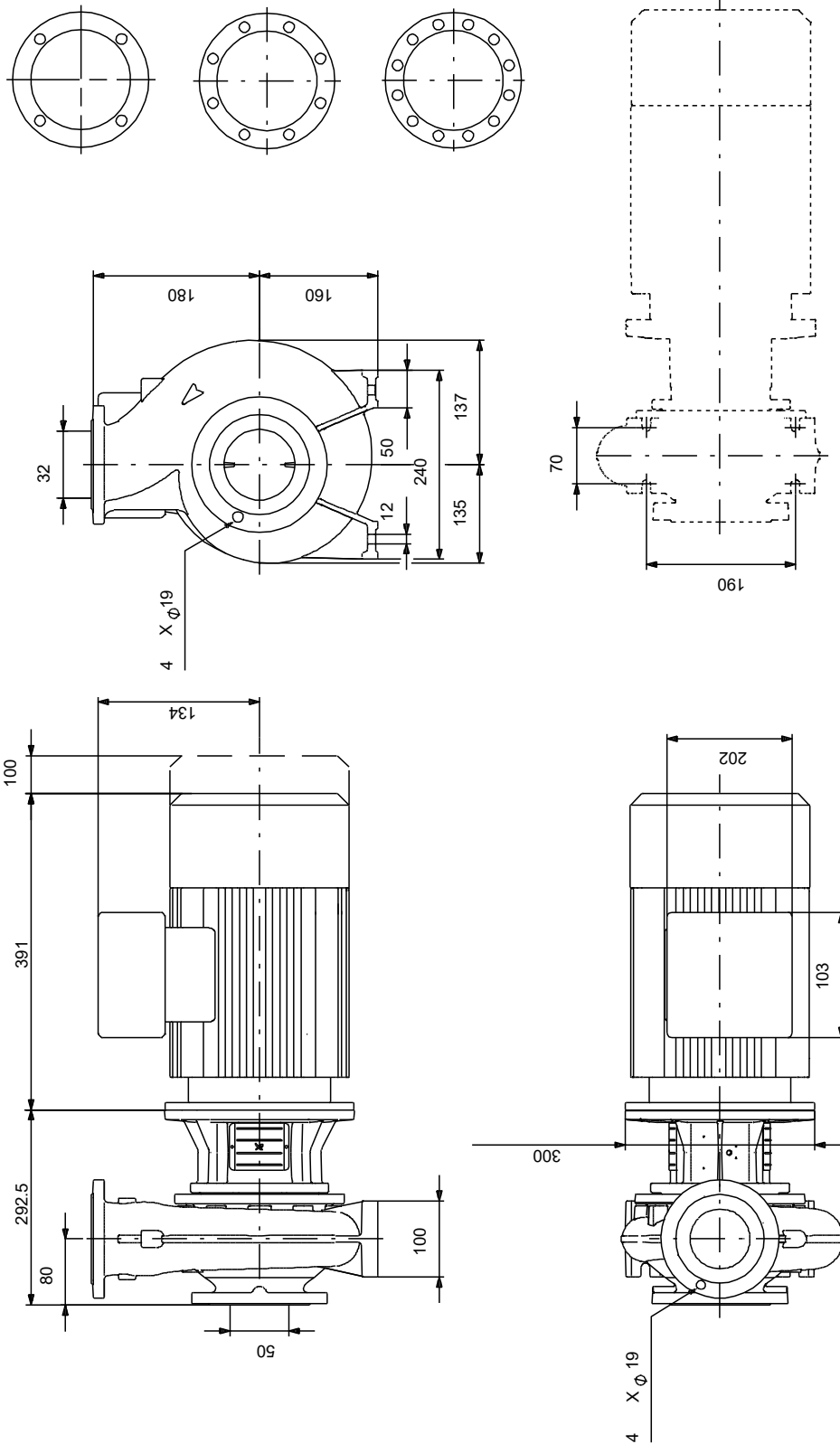
Aprašymas	Vertė
Variklio naudingumo koeficientas esant 1/2 apkrovos:	89.6 %
Polių skaičius:	2
Korpuso klasė (IEC 34-5):	55 Dust/Jetting
Izoliacijos klasė (IEC 85):	F
Variklio apsauga:	PTC
Variklio Nr.:	87322229
Montavimo variantas pagal IEC 34-7:	IM V1/B5
Valdikliai:	
Frequency converter:	NONE
Kita:	
Minimalaus efektyvumo koeficientas, MEI ≥:	0.58
Neto masė:	82 kg
Bruto masė:	99 kg
Tiekimo tūris:	0.315 m ³
Kilmės šalis:	HU
Muitinės kodas:	84137051

98177816 NB 32-200.1/205 AF2ABQQE 50 Hz

NB32-200.1/205 + 132SC 5.5 kW 3*400 V, 50 Hz

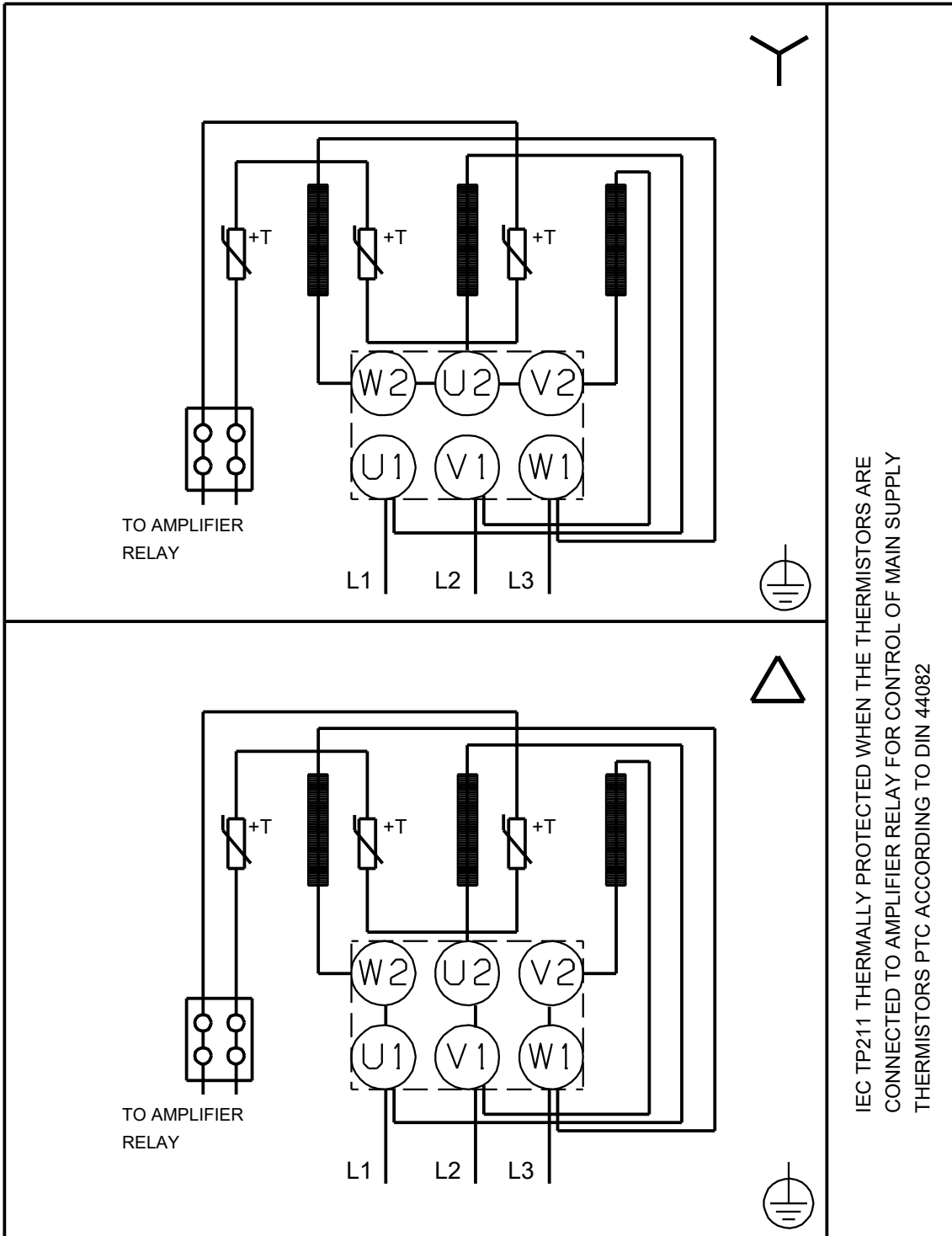


98177816 NB 32-200.1/205 AF2ABQQE 50 Hz



Atkreipkite dėmesį! Visi matmenys, jei nenurodyta kitaip, pateikti milimetrais.
 Atsakomybės apribojimas: šiame supaprastintame matmenų brėžinyje neparodytos visos detalės.

98177816 NB 32-200.1/205 AF2ABQQE 50 Hz



IEC TP211 THERMALLY PROTECTED WHEN THE THERMISTORS ARE
 CONNECTED TO AMPLIFIER RELAY FOR CONTROL OF MAIN SUPPLY
 THERMISTORS PTC ACCORDING TO DIN 44082

Atkreipkite dėmesį! Visi matmenys, jei nenurodyta kitaip, pateikti milimetrais.