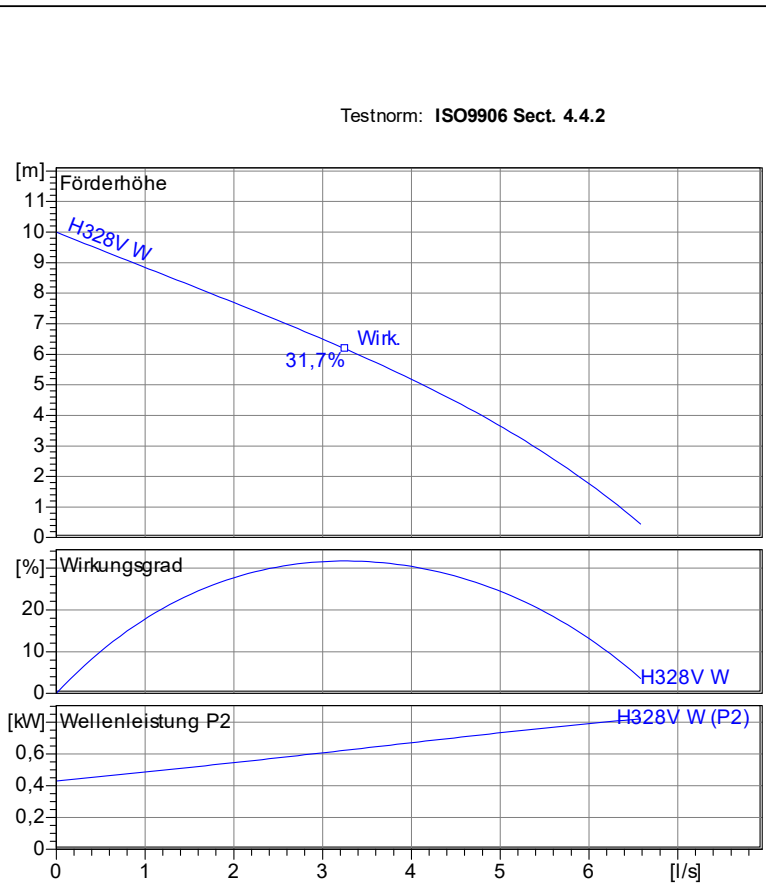


# Übersicht

H328V W

DIN EN	
<b>Betriebsdaten</b>	
Förderstrom	0 l/s
Förderhöhe	0 m
Wellenleistung P2	
Pumpenwirkungsgrad	%
NPSH - Wert der Pumpe	
Anlagenart	Einzelpumpe
Pumpenanzahl	1
Medium	Wasser, rein
<b>Pumpe</b>	
Pumpenbezeichnung	H328V W
Lauftrad	Freistromrad
Lauftrad Ø	95 mm
Lafraddurchgang	28 mm
Druckstutzen	G 1 1/2 IG
Saugstutzen	
<b>Motor</b>	
Nennspannung	230 V
Frequenz	50 Hz Hz
Nennleistung P2	0,9 kW
Nennzahl	2900 1/min
Polzahl	2
Wirkungsgrad	70 % %
Nennstrom	5,2 A
Schutzart	IP 68
<b>Werkstoffe</b>	
Saugsieb	Grauguß EN-GJL-250
Saugdeckel	Grauguß EN-GJL-250
Lauftrad	Grauguß EN-GJL-250
Motorgehäuse	Grauguß EN-GJL-250
Motorlagergehäuse	Grauguß EN-GJL-250
Motorgehäusedeckel	Grauguß EN-GJL-250
Motorwelle	Edelstahl 1.4418
Schrauben	Edelstahl
O-Ringe	Viton
Anschlußkabel	Silikon
Gleitringdichtung (mediumseitig)	SiC / SiC
Wellendichtring (motorseitig)	Viton
Unterlager	Rillenkugellager
Oberlager	Rillenkugellager



Nassaufstellung  
Maße in mm, Buch

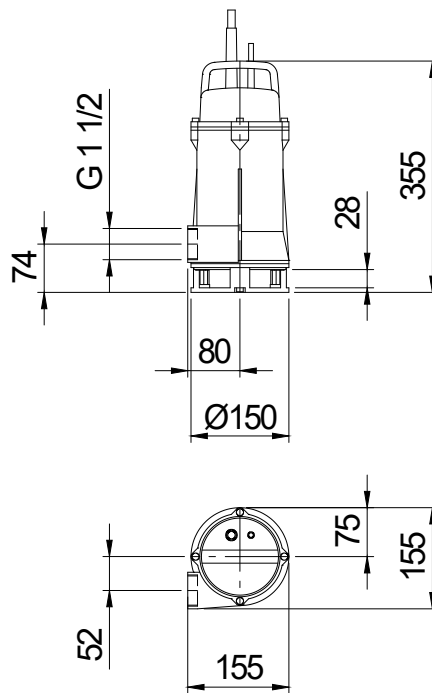


Tabelle Abmessungen ( mm )

2.3.7 - 28.06.2017 (Build 1690)

Projekt:	Projektnr.:	Erstellt durch:	Seite: 1	Datum: 26.05.2021
----------	-------------	-----------------	-------------	----------------------

# Kennlinien

H328V W



## Laufgrad

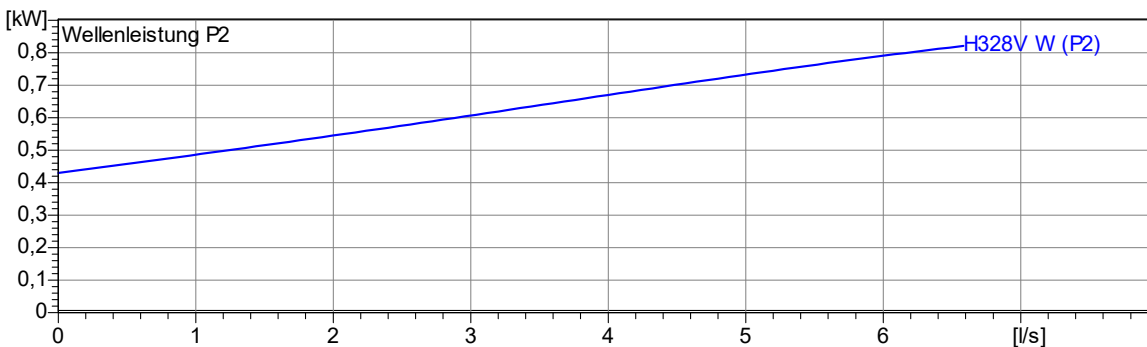
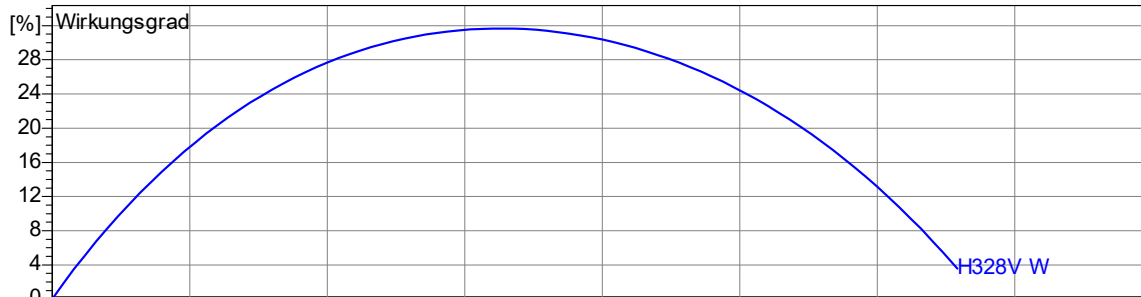
Laufgradtyp: Freistromrad	Laufgraddurchgang Ø: 28 mm	Max. Ø: 95 mm	Min. Ø: 95 mm	Gew. Ø: 95 mm
------------------------------	-------------------------------	------------------	------------------	------------------

## Betriebsdaten

Drehzahl: <b>2900 1/min</b>	Frequenz: <b>50 Hz</b>	Betriebspunkt: <b>Q = 0 l/s</b>	Wellenleistung P2: <b>H = 0 m</b>	Druckstutzen: <b>G 1 1/2 IG</b>
--------------------------------	---------------------------	------------------------------------	--------------------------------------	------------------------------------

Leistungsdaten bezogen auf:  
Wasser, rein [100%]; 293K; 998,3kg/m³; 1,005mm²/s

Testnorm: **ISO9906 Sect. 4.4.2**



2.3.7 - 28.06.2017 (Build 1690)

Projekt:	Projektnr.:	Erstellt durch:	Seite: <b>2</b>	Datum: <b>26.05.2021</b>
----------	-------------	-----------------	--------------------	-----------------------------

# Abmessungen

H328V W

Nassaufstellung  
Maße in mm, Buchst

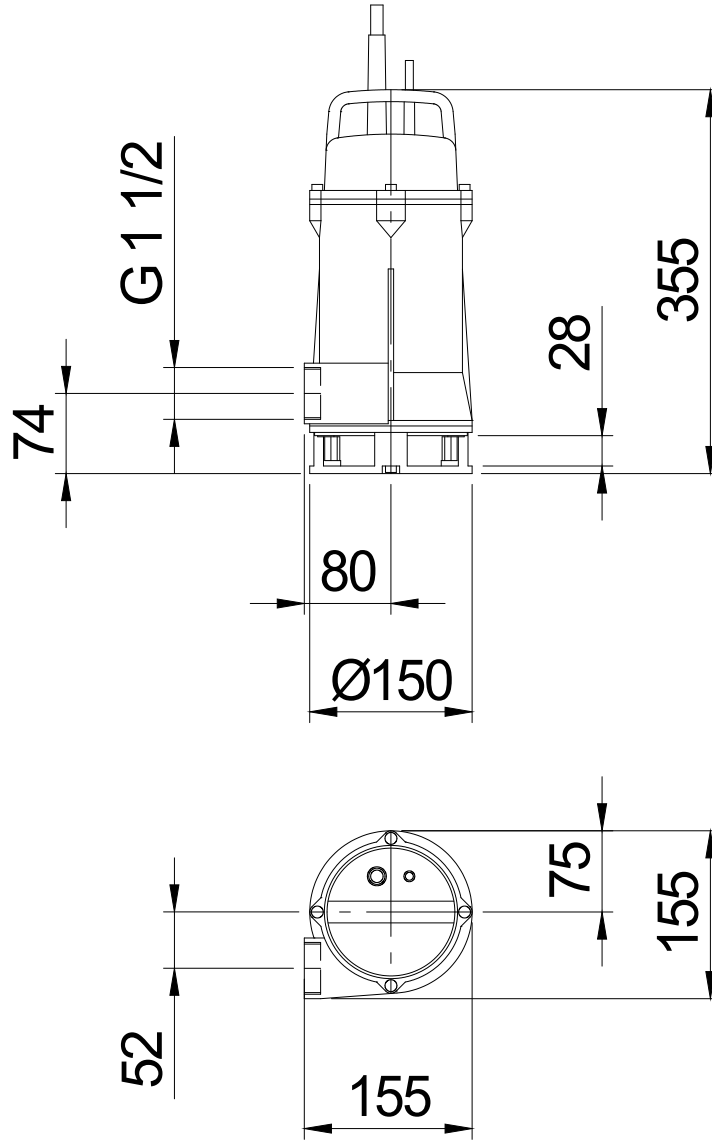


Tabelle Abmessungen ( mm )

--	--	--	--

2.3.7 - 28.06.2017 (Build 1690)

# Technische Daten

H328V W



Betriebsdaten					
<b>Förderstrom</b>	<b>0 l/s</b>	<b>l/s</b>	<b>Förderhöhe</b>	<b>0 m</b>	<b>m</b>
<b>Wellenleistung P2</b>		<b>kW</b>	<b>Geodätische Höhe</b>	<b>0</b>	<b>m</b>
<b>Pumpenwirkungsgrad</b>		<b>%</b>	<b>NPSH - Wert der Pumpe</b>		<b>m</b>
Anlagenart	Einzelpumpe		Pumpenanzahl	1	
Medium	Wasser, rein		Betriebstemperatur	20 K	
Dichte	998,3	kg/m <sup>3</sup>	Kinematische Viskosität	1,005	mm <sup>2</sup> /s

Pumpe					
Pumpenbezeichnung	H328V W		Drehzahl	2900	1/min
Saugstutzen			Förderhöhe	Max.	10,0 m
Druckstutzen	G 1 1/2 IG			Min.	0,4 m
Lauftradtyp	Freistromrad		Förderstrom	Max.	6,6 l/s
Lauftraddurchgang	28	mm	Max. Pumpenwirkungsgrad	31,7 %	
Lauftrad Ø	95	mm	Max. erforderl. Wellenleistung P2	0,8 kW	

Motor					
Motorbauart	Tauchmotor		Isolationsklasse	H	
Motorbezeichnung	AM 1,2/2 W		Schutzart	IP 68	
Frequenz	50	Hz	Temperaturklasse		
Nennleistung P1	1,2	kW			
Nennleistung P2	0,9	kW	Explosionsschutz		
Nennzahl	2900	1/min	Wirkungsgrad	100%	70,0 %
Nennspannung	230	V   1~	bei % Nennleistung	75%	%
Nennstrom	5,2	A		50%	%
Anlaufstrom, Direkt startend	31,2	A	cos phi	100%	0,99
Anlaufstrom, Stern-Dreieck	1	A	bei % Nennleistung	75%	
Startart	Direkt			50%	
Lastkabel	4X1,5 (WA 5X1,5)		Steuerkabel		
Lastkabeltyp	SIHF-J		Steuerkabeltyp		
Kabellänge	10		Service Faktor	1,15	
Wellenabdichtung	Gleitringdichtung (mediumseitig)		SiC / SiC		
	Wellendichtring (motorseitig)		Viton		
Lagerung	Unterlager		Rillenkugellager		
	Oberlager		Rillenkugellager		
Bemerkung	Start-/ Betriebskondensator: - µF / 25µ				<b>DIN EN</b>

Werkstoffe/ Gewicht			
Saugsieb	Grauguß EN-GJL-250	Motorgehäusedeckel	Grauguß EN-GJL-250
Saugdeckel	Grauguß EN-GJL-250	Motorwelle	Edelstahl 1.4418
Lauftrad	Grauguß EN-GJL-250	Schrauben	Edelstahl
Motorgehäuse	Grauguß EN-GJL-250	O-Ringe	Viton
Motorlagergehäuse	Grauguß EN-GJL-250	Anschlußkabel	Silikon
Gewicht Aggregat	20 kg		

Projekt:	Projektnr.:	Erstellt durch:	Seite: <b>4</b>	Datum: <b>26.05.2021</b>
----------	-------------	-----------------	--------------------	-----------------------------