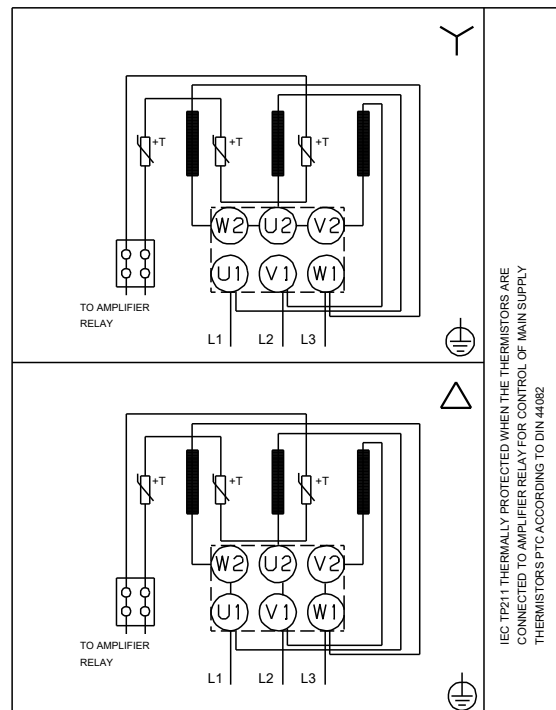
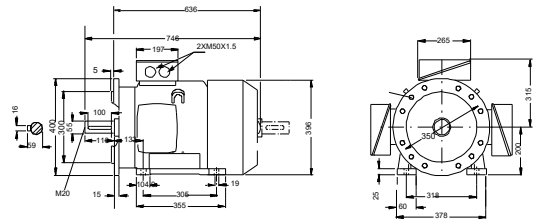
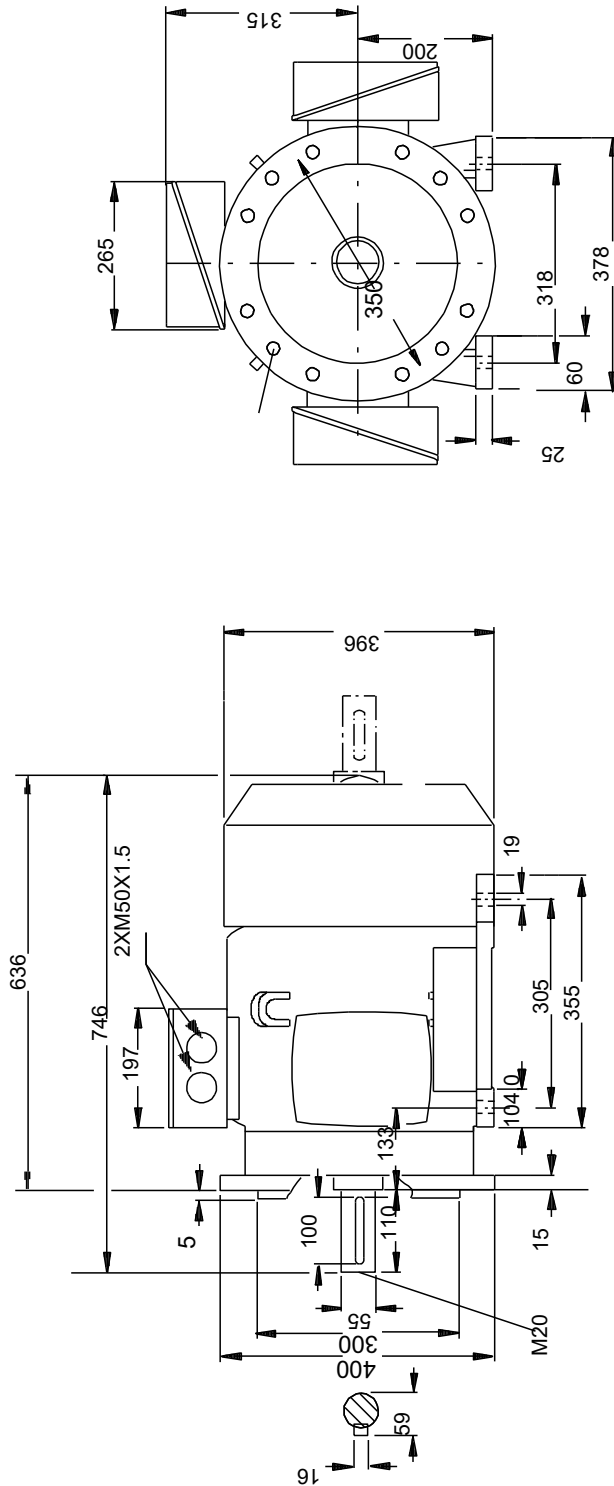


Aprašymas	Vertė
<b>Bendra informacija:</b>	
Produkto pavadinimas:	SIEMENS 200L
Produkto Nr.:	99032147
EAN numeris:	5712605455301
<b>Techniniai duomenys:</b>	
Veleno skersmuo:	55 mm
Veleno galo ilgis:	110 mm
Sertifikatai ant variklio vardinės plokštelės:	CE, EAC
Aušinimas:	IC 411
Cable gland entry:	2xM50x1,5 + 1xM20x1,5
<b>Įrengimas:</b>	
Aplinkos temperatūros intervalas:	-20 .. 55 °C
Variklio flanšo dydis:	FF350
<b>Elektrotechniniai duomenys:</b>	
Variklio tipas:	SIEMENS
IE efektyvumo klasė:	IE3
Nominali galia - P2:	37 kW
Elektros tinklo dažnis:	50 Hz
Nominali įtampa:	3 x 380-420D/660-725Y V
Nominali srovė:	68,0-63,0/39,0-36,0 A
Maksimali vartojama srovė:	68,0-68,0/39,0-39,0 A
Paleidimo srovė:	670-670 %
Cos fi - galios koeficientas:	0.88
Nominalios apskukos:	2955 rpm
Nominalus pilnos apkrovos sukimo momentas:	120-120 Nm
Užstrigusio rotoriaus sukimo momentas:	250-250 %
Paleidimo sukimo momentas:	310-310 %
Inercijos momentas:	0.16 kg m <sup>2</sup>
Efektyvumas:	IE3 93,7%
Variklio našumas esant pilnai apkrovai:	93.7-93.7 %
Variklio naudingumo koeficientas esant 3/4 apkrovos:	93.9-93.9 %
Variklio naudingumo koeficientas esant 1/2 apkrovos:	93.5-93.5 %
Polių skaičius:	2
Korpuso klasė (IEC 34-5):	IP55
Izoliacijos klasė (IEC 85):	F
Variklio apsauga:	PTC
Tropinė apsauga:	NO
Šiluminė apsauga:	išor.
R1:	0.148 ohm
R2:	0.148 ohm
R3:	0.148 ohm
Apvija 1:	PHASE 1
Apvija 2:	PHASE 2
Apvija 3:	PHASE 3
Montavimo variantas pagal IEC 34-7:	IM B35
Cos phi 1/2:	0.78-0.78
Cos phi 3/4:	0.84-0.84
<b>Kita:</b>	
Neto masė:	255 kg
Spalva/tipas:	Juoda
Kilmės šalis:	CZ
Muitinės kodas:	85015230

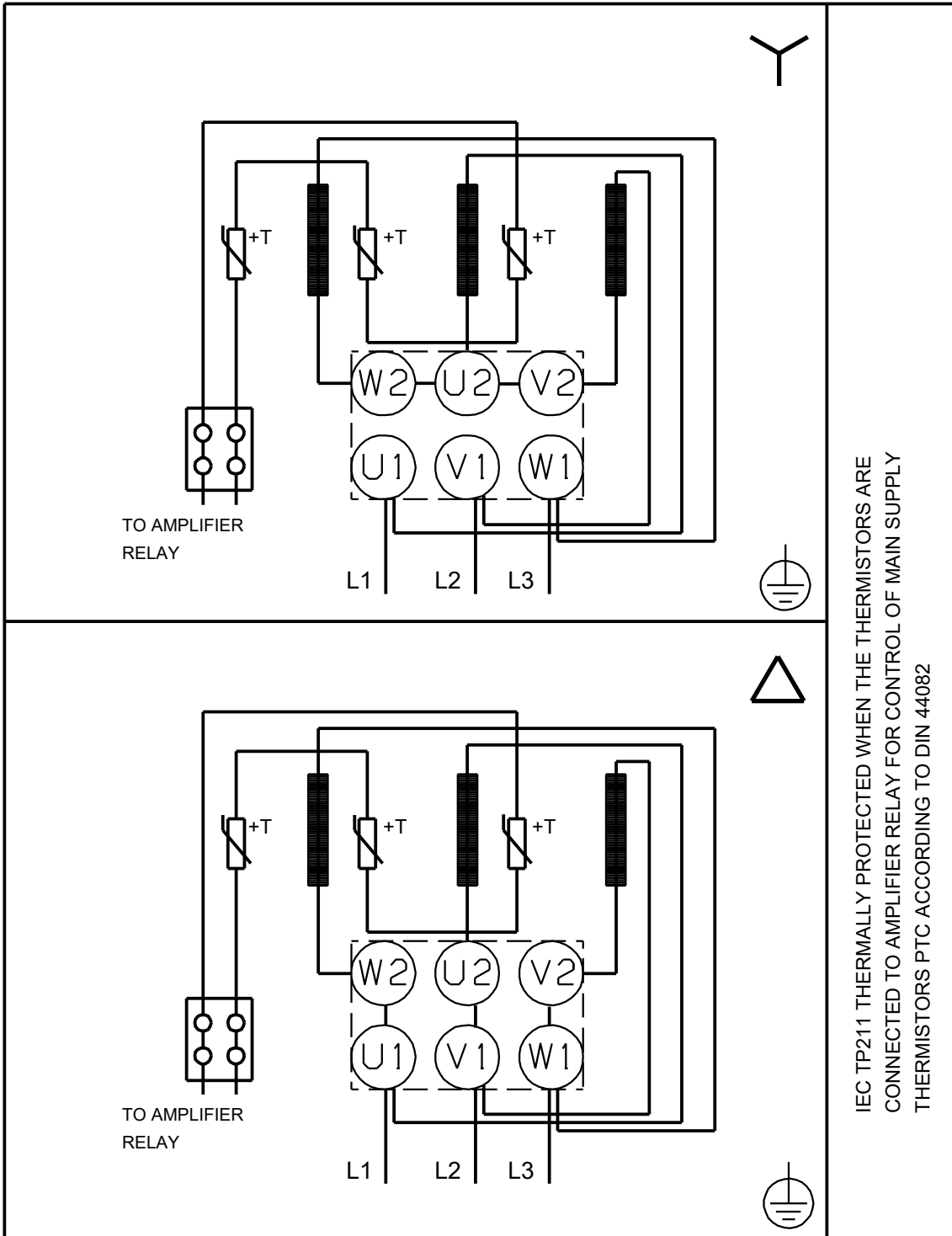


# 99032147 SIEMENS 200L 50 Hz



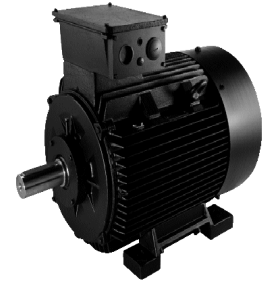
Atkreipkite dėmesį! Visi matmenys, jei nenurodyta kitaip, pateikti milimetrais.  
 Atsakomybės apribojimas: šiame supaprastintame matmenų brėžinyje neparodytos visos detalės.

# 99032147 SIEMENS 200L 50 Hz



IEC TP211 THERMALLY PROTECTED WHEN THE THERMISTORS ARE  
 CONNECTED TO AMPLIFIER RELAY FOR CONTROL OF MAIN SUPPLY  
 THERMISTORS PTC ACCORDING TO DIN 44082

Atkreipkite dėmesį! Visi matmenys, jei nenurodyta kitaip, pateikti milimetrais.



## Užsakymo duomenys

99032147 SIEMENS 200L 50 Hz

Produkto Nr.: 99032147

Įmonės pavadinimas:

Data:

6/8/2021

Paruošė:

Telefonas:

Faksas:

Projektas:

Kliento numeris:

Kontaktinis asmuo:

Nuorodos numeris:

### Elektros duomenys:

Dažnis	50 Hz
Nom. variklio įtampa	380-420D/660-725Y V
Nom. variklio galia	37 kW
Nom. variklio apskukos	2955 rpm
Nom. variklio momentas	120-120 Nm
Laidų jungtys	-
Nom. variklio srovė	68,0-63,0/39,0-36,0 A
Maks. variklio srovė	68,0-68,0/39,0-39,0 A
Efektyvumo klasė	IE3
Efektyvumas esant pilnai apkrovai, %	93.7-93.7 %
Galios koeficientas	0,88
Paleidimas- / Nom. variklio srovė (50/60 Hz)	670 /
Pramušimas- / Nom. variklio momentas (50/60 Hz)	310-310 / %
Paleidimas- / Nom. variklio momentas (50/60 Hz)	250 /

### Mechaniniai duomenys:

Triukšmo matavimai (50/60 Hz)	67 dB(A)
Inercijos momentas	0.16 kg m <sup>2</sup>
Išleidimo angos	Taip (uždaras)
Guolis priekinis (DE)	6212.Z.C3
Guolis galinis (NDE)	6212.Z.C3
Guolių išdėstymas	Galinis (NDE) uždarytas
DE guolio tipas	-
Guolio sandariklis, DE	-
Tepalo charakteristikos, DE	-
NDE guolio tipas	-
Guolio sandariklis, NDE	-
Tepalo charakteristikos, NDE	-
Tepimo prietaisas	Nr
Tepimo tipas	-
Tepimo intervalas	-
Tepalo kiekis tepimui	-
Išorinis žeminimas	-
Spalva/tipas	Juoda

### Apsauga nuo sproginimo:

Apsaugos tipas -

### Aplinkos sąlygos:

Aplinkos temperatūra	-20°C - 55°C
Aukštis virš jūros lygio	1000 m
Sertifikatai ir specifikacijos	IEC 60034, CE,EAC

### Pagrindiniai duomenys:

Rėmo dydis	SIEMENS
Konstrukcijos tipas	IM B35 Flanšo dydis FF350
Masė (kg) be pasirenkamų priedų	255 kg
Rėmo medžiaga	-
Apsaugos lygis	IP IP55
Aušinimo metodas, TEFC	IC 411
Vibracijų klasė	
Izoliacijos klasė	155(F) - 130(B)
Darbo tipas	-
Sukimosi kryptis	CCW /

### Kontaktų dėžutė:

Kontaktų dėžutės medžiaga	-
Kabelio įvadas	-
Kabelio įmautė	-

### Apsauga:

Integruota apsauga -