


Kiekis	Aprašymas
1	<p data-bbox="225 159 347 190"><b>MMS 8000</b></p>  <p data-bbox="619 595 1305 618">Atkreipkite dėmesį! Paveikslėlyje parodytas produktas gali skirtis nuo tikrojo</p> <p data-bbox="225 624 497 649">Produkto Nr.: <a href="#">96457285</a></p> <p data-bbox="225 656 1437 705">Variklis – trifazis variklis, pervyniojamo tipo, užpildytas skysčiu, su smėlio filtru, skysčiu tepamais guoliais ir slėgio išlyginimo diafragma.</p> <p data-bbox="225 741 312 766">Skystis:</p> <p data-bbox="225 772 743 797">Maks. skysčio temp. esant 0.15 m/sek.: 25 °C</p> <p data-bbox="225 804 730 828">Maks. skysčio temp. esant 0,5 m/sek.: 30 °C</p> <p data-bbox="225 864 464 889">Techniniai duomenys:</p> <p data-bbox="225 893 679 918">Variklio veleno sandariklis: SIC/SIC</p> <p data-bbox="225 925 635 949">Variklio versija: T30</p> <p data-bbox="225 985 352 1010">Medžiagos:</p> <p data-bbox="225 1014 791 1095">Variklis: Ketus DIN W.-Nr. 0.6025 ASTM 35-40</p> <p data-bbox="225 1131 341 1155">Įrengimas:</p> <p data-bbox="225 1160 655 1184">Variklio skersmuo: 8 inch</p> <p data-bbox="225 1220 531 1245">Elektrotechniniai duomenys:</p> <p data-bbox="225 1249 703 1274">Variklio tipas: MMS8000</p> <p data-bbox="225 1279 660 1303">Nominali galia - P2: 55 kW</p> <p data-bbox="225 1308 655 1332">Elektros tinklo dažnis: 50 Hz</p> <p data-bbox="225 1337 791 1361">Nominali įtampa: 3 x 380-400-415 V</p> <p data-bbox="225 1366 687 1391">Leistini įtampos svyravimai: +6/-10 %</p> <p data-bbox="225 1395 751 1420">Nominali srovė: 116-114-112 A</p> <p data-bbox="225 1424 756 1449">Paleidimo srovė: 540-590-630 %</p> <p data-bbox="225 1453 748 1478">Cos fi - galios koeficientas: 0.88-0.85-0.83</p> <p data-bbox="225 1482 815 1507">Nominalios apskukos: 2890-2900-2910 rpm</p> <p data-bbox="225 1512 847 1536">Nominalus pilnos apkrovos sukimo momentas: 182 Nm</p> <p data-bbox="225 1541 855 1565">Užstrigusio rotoriaus sukimo momentas: 170-190-210 %</p> <p data-bbox="225 1570 756 1594">Paleidimo sukimo momentas: 270-310-330 %</p> <p data-bbox="225 1599 735 1624">Inercijos momentas: 0.0446 kg m<sup>2</sup></p> <p data-bbox="225 1628 732 1653">Variklio našumas esant pilnai apkrovai: 86 %</p> <p data-bbox="225 1657 716 1682">Variklio našumas esant 3/4 apkrovos: 86 %</p> <p data-bbox="225 1686 716 1711">Variklio našumas esant 1/2 apkrovos: 84 %</p> <p data-bbox="225 1715 699 1740">Paleidimo būdas: tiesioginis</p> <p data-bbox="225 1744 643 1769">Korpuso klasė (IEC 34-5): IP68</p> <p data-bbox="225 1774 620 1798">Integruotas temp. daviklis: ne</p> <p data-bbox="225 1803 707 1827">Apvijų varža: 0.150 ohm</p> <p data-bbox="225 1832 639 1856">Apvijos: PVC</p> <p data-bbox="225 1892 277 1917">Kita:</p> <p data-bbox="225 1921 663 1946">Neto masė: 192 kg</p> <p data-bbox="225 1951 687 1975">Transportavimo tūris: 0.187 m<sup>3</sup></p> <p data-bbox="225 1980 612 2004">Kilmės šalis: IT</p> <p data-bbox="225 2009 699 2033">Muitinės kodas: 85015290</p>

Aprašymas	Vertė
-----------	-------

**Bendra informacija:**

Produkto pavadinimas:	MMS 8000
Produkto Nr.:	96457285
EAN numeris:	5700394457422

**Techniniai duomenys:**

Variklio veleno sandariklis:	SIC/SIC
Variklio versija:	T30

**Medžiagos:**

Variklis:	Ketus
Variklis:	DIN W.-Nr. 0.6025
Variklis:	ASTM 35-40

**Įrengimas:**

Variklio skersmuo:	8 inch
--------------------	--------

**Skystis:**

Maks. skysčio temp. esant 0,15 m/sek.:	25 °C
Maks. skysčio temp. esant 0,5 m/sek.:	30 °C

**Elektrotechniniai duomenys:**

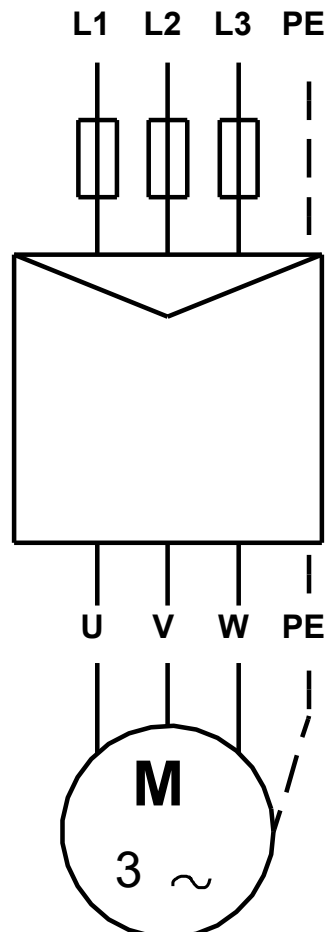
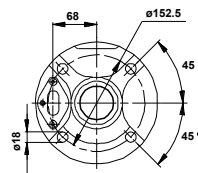
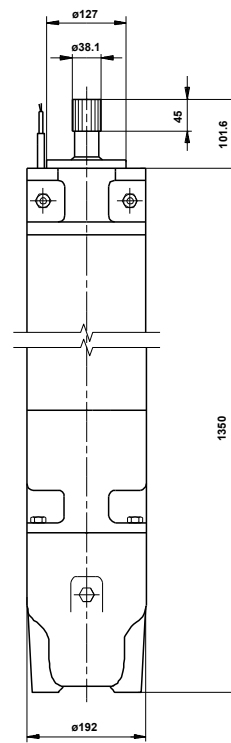
Variklio tipas:	MMS8000
Nominali galia - P2:	55 kW
Elektros tinklo dažnis:	50 Hz
Nominali įtampa:	3 x 380-400-415 V
Leistini įtampos svyravimai:	+6/-10 %
Nominali srovė:	116-114-112 A
Paleidimo srovė:	540-590-630 %
Cos fi - galios koeficientas:	0.88-0.85-0.83
Nominalios apskukos:	2890-2900-2910 rpm
Nominalus pilnos apkrovos sukimo momentas:	182 Nm

Užstrigusio rotoriaus sukimo momentas:	170-190-210 %
Paleidimo sukimo momentas:	270-310-330 %
Inercijos momentas:	0.0446 kg m <sup>2</sup>
Maks. ašinė apkrova:	5000 kg
Variklio našumas esant pilnai apkrovai:	86 %
Variklio našumas esant 3/4 apkrovos:	86 %
Variklio našumas esant 1/2 apkrovos:	84 %

Paleidimo būdas:	tiesioginis
Korpuso klasė (IEC 34-5):	IP68
Integruota variklio apsauga:	NĖRA
Šiluminė apsauga:	išor.
Integruotas temp. daviklis:	ne
Apvijų varža:	0.150 ohm
Apvijos:	PVC

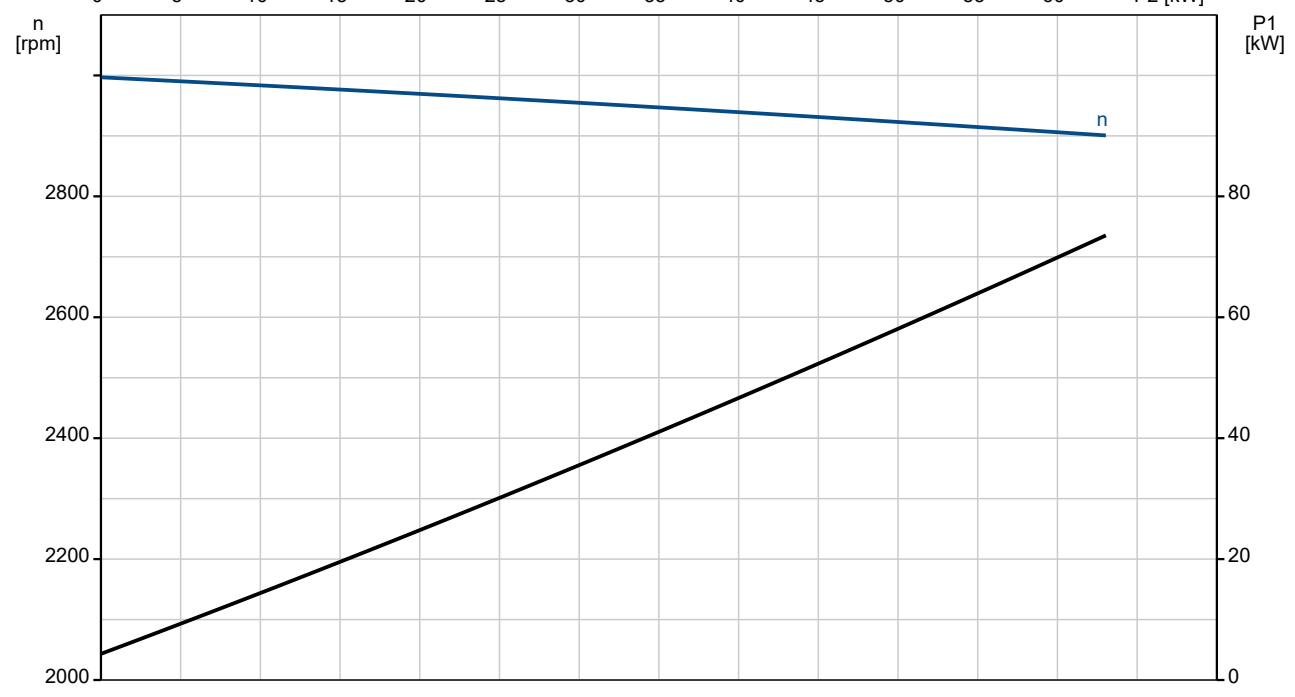
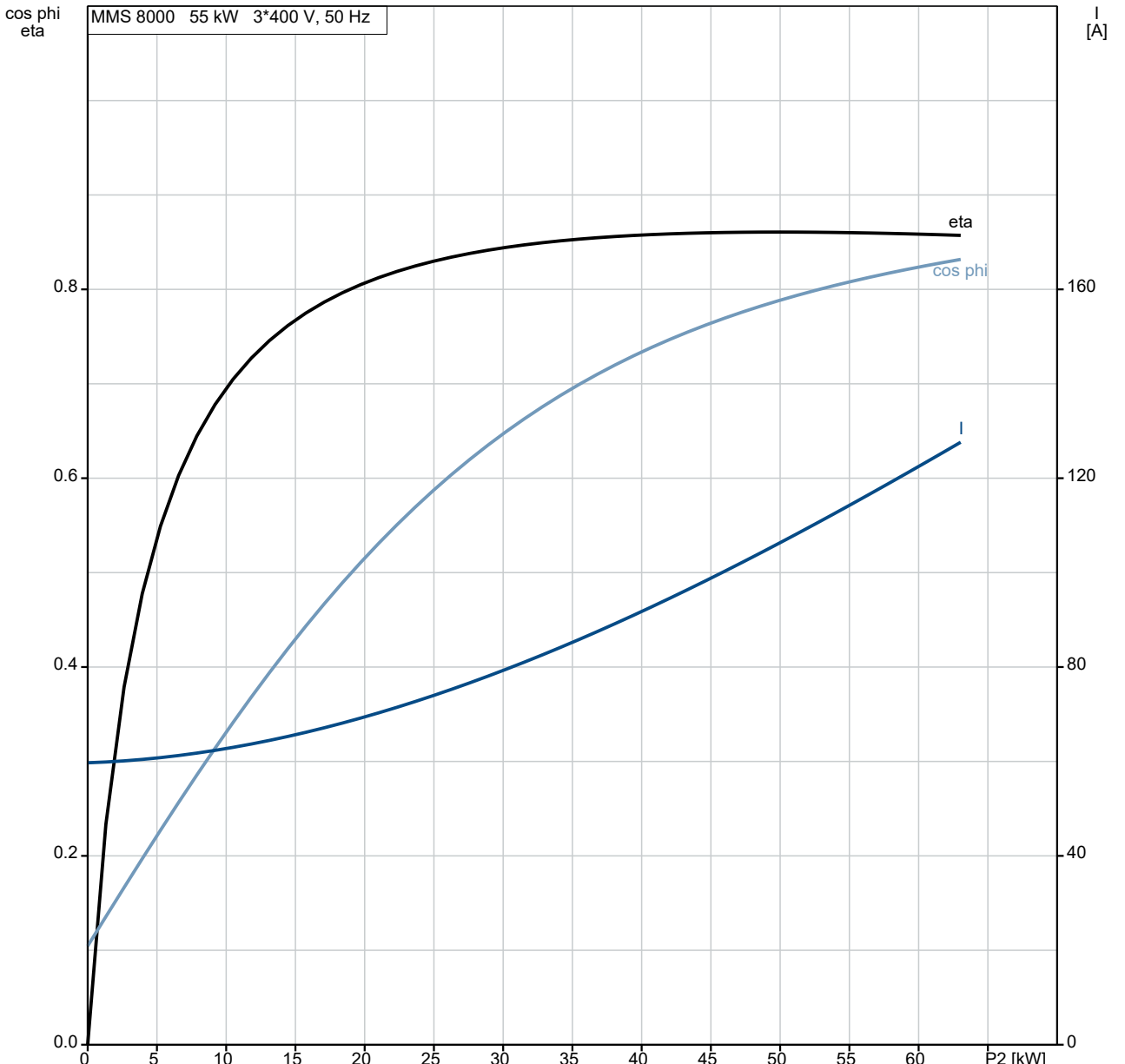
**Kita:**

Neto masė:	192 kg
Transportavimo tūris:	0.187 m <sup>3</sup>
Kilmės šalis:	IT
Muitinės kodas:	85015290

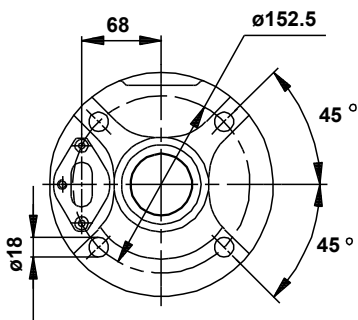
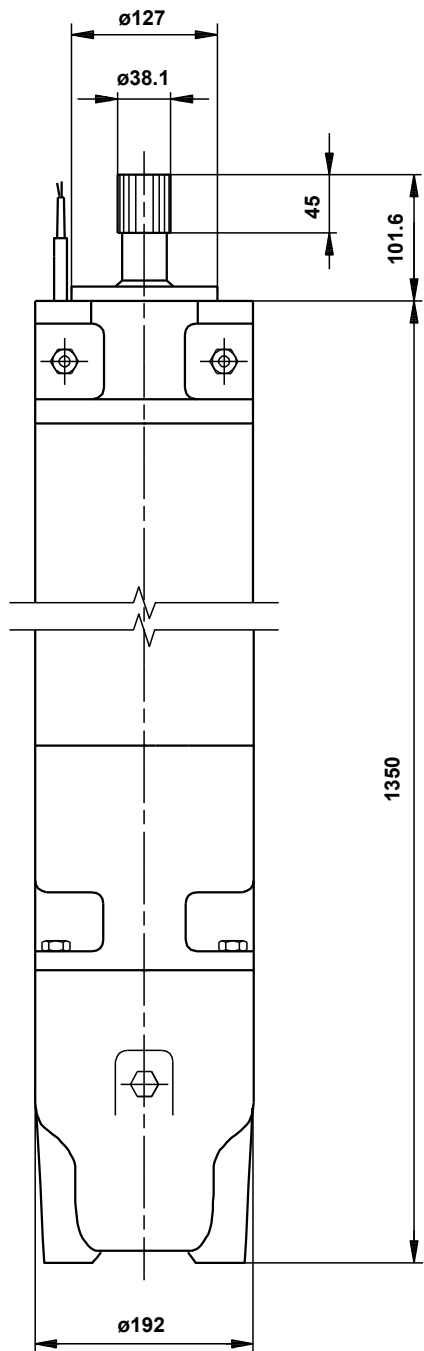


# 96457285 MMS 8000 50 Hz

MMS 8000 55 kW 3\*400 V, 50 Hz

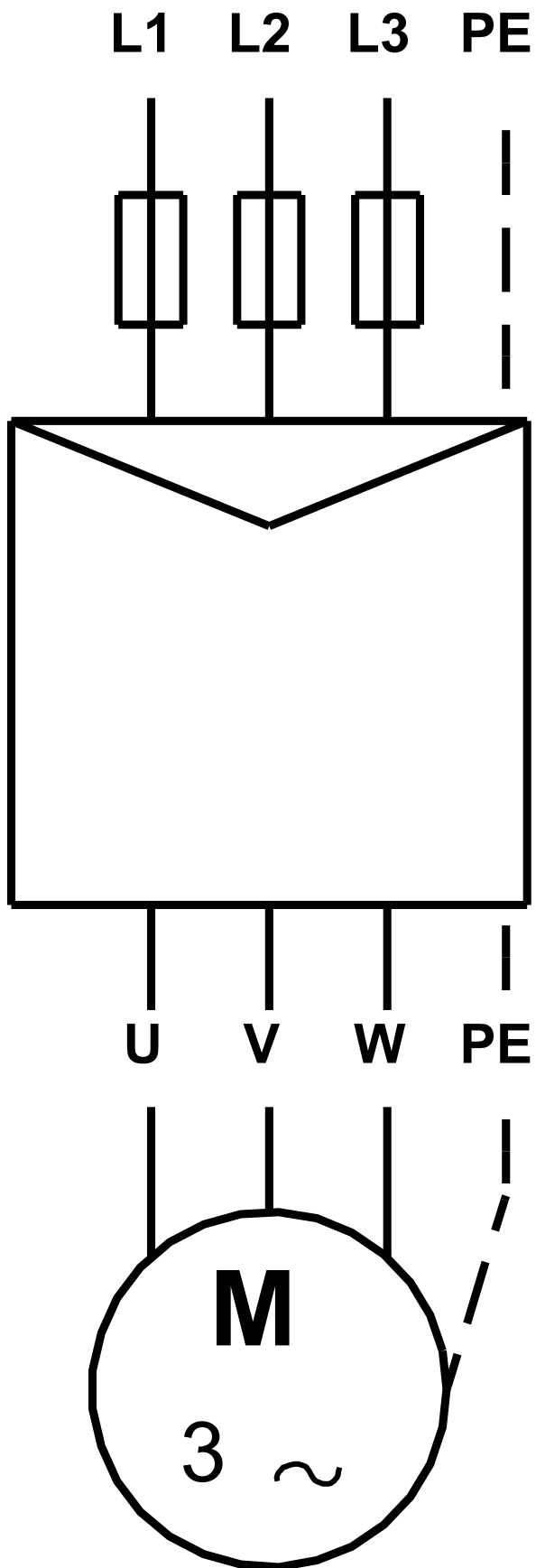


# 96457285 MMS 8000 50 Hz



Atkreipkite dėmesį! Visi matmenys, jei nenurodyta kitaip, pateikti milimetrais.  
Atsakomybės apribojimas: šiame supaprastintame matmenų brėžinyje neparodytos visos detalės.

96457285 MMS 8000 50 Hz



Atkreipkite dėmesį! Visi matmenys, jei nenurodyta kitaip, pateikti milimetrais.



## Užsakymo duomenys

**96457285 MMS 8000 50 Hz**

Įmonės pavadinimas:  
Paruošė:

Telefonas:

Data:

11/23/2021

Faksas:

**Produkto Nr.: 96457285**

Projektas:

Kliento numeris:

Kontaktinis asmuo:

Nuorodos numeris:

### Elektros duomenys:

Dažnis	50 Hz	
Nom. variklio įtampa	380-400-415 V	
Nom. variklio galia	55 kW	
Nom. variklio apsukos	2890-2900-2910 rpm	
Nom. variklio momentas	182 Nm	
Laidų jungtys	-	-
Nom. variklio srovė	116-114-112 A	
Maks. variklio srovė	-	-
Efektyvumo klasė	-	-
Efektyvumas esant pilnai apkrovai, %	86 %	
Galios koeficientas	0.88-0.85-0.83	
Paleidimas- / Nom. variklio srovė (50/60 Hz)		/
Pramušimas- / Nom. variklio momentas (50/60 Hz)	270-310-330 / %	
Paleidimas- / Nom. variklio momentas (50/60 Hz)		/

### Mechaniniai duomenys:

Inercijos momentas 0.0446 kg m<sup>2</sup>

### Aplinkos sąlygos:

Aplinkos temperatūra	
Aukštis virš jūros lygio	1000 m
Sertifikatai ir specifikacijos	IEC 60034

### Pagrindiniai duomenys:

Rėmo dydis	MMS8000
Konstrukcijos tipas	-
Masė (kg) be pasirenkamų priedų	192 kg
Rėmo medžiaga	-
Apsaugos lygis	IP IP68
Maks. skysčio temp. esant 0.15 m/sek.	25
Maks. skysčio temp. esant 0,5 m/sek.	30
Vibracijų klasė	
Darbo tipas	S1
Sukimosi kryptis	CCW

### Apsauga:

Integruota apsauga -