

ADAPTERIS VANDENS GRĘŽINIUI



GRĘŽINIO ADAPTERIO PASKIRTIS

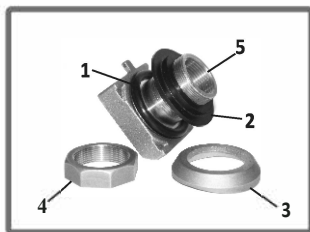
Adapteriai gręžiniui buvo sukurti tam, kad būtų galima atlikti pilną gręžinio prijungimą prie vandens tiekimo sistemos nestatant brangiai kainuojančių požeminių siurblių (požeminis statinys iš gelžbetonio žiedų). Gręžinio adapteris skirtas greitam ir paprastam vamzdžio su panardinamu gręžinio siurbliu prijungimui prie vamzdžio, nutiesto nuo gręžinio kolonos iki namo įvado. Ši jungtis leidžia praveisti vandentiekio vamzdį iš siurblio per gręžinio PVC vamzdžio korpuso sienelę, žemiau dirvožemio užšalimo lygio, tuo pačiu užtikrinant visišką sujungimo sandarumą.

Adapteris leidžia lengvai ištraukti iš gręžinio siurblių, jei reikia atlikti jo techninę priežiūrą ar pakeisti, taip pat tuo atveju, kai prieš šaltąjį metų sezoną būtina išleisti vandenį iš vandentiekio sistemos, jei ši bus nenaudojama. Mažiausių matmenų adapteris montuojamas gręžinių kolonos PVC vamzdžiuose, kurių korpuso vidinis skersmuo prasideda nuo 113 mm.

Standartinis jungiamasis dydis: 1", 1¼", 1½" ir 2".

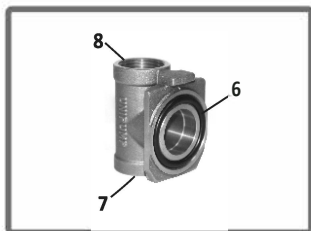
KONSTRUKCIJA

Adapteris yra besriegis ir sandarus vamzdžių tarpusavio sujungimas, susidedantis iš dviejų dalių: fiksuotos-stacionarios (1) ir nuimamos-slinkiojančios (11). Fiksuota dalis tvirtinama prie gręžinio kolonos PVC vamzdžio korpuso, prie jos prijungiamas vamzdis, tiekiantis vandenį į namo įvadą. Prie nuimamos dalies – slėginis PE vamzdis, kurio apačioje sumontuotas panardinamas gręžinio siurblys. Kai siurblys įleidžiamas ir panardinamas į kolonos vamzdį, abi adapterio dalys sujungiamos naudojant specialią rankeną ("T" formos įrankį-raktą), kuri laiko nuimamą adapterio dalį ir užtikrina, kad abi adapterio dalys gerai priglustų viena prie kitos. Dėka šios jungties, dar kitaip vadinamos „kregždės uodega“, sukuriama patikima ir sandari jungties sąsaja – perėjimas tarp vertikalios ir horizontalios vandens tiekimo vamzdžių atkarpų ir tuo pačiu sandarus išvadas į išorę per gręžinio PVC vamzdžio korpusą. Konstrukcijos hermetiškumas pasiekiamas dėka sandarinimo žiedų (tarpinių), kurie gaminami iš specialios gumos. Žiedai ne tik sandarina sujungimą, bet taip pat apsaugo sistemą nuo gruntinio vandens patekimo į gręžinį. Adapteris montuojamas žemiau įšalo lygio : 1,2 + 1,5 metro gylje.



1 FIKSUOTA - STACIONARI ADAPTERIO DALIS, TVIRTINAMA PRIE PVC VAMZDŽIO KORPUSO

- 1- guminis sandarinimo žiedas
- 2- guminė tarpinė
- 3- centravimo - užspaudimo žiedas
- 4- veržlė
- 5 - srieginis adapterio išvadas, skirtas prijungti vandens tiekimo PE vamzdį, nutiestą į namo įvadą



11 NUIMAMA - SLANKIOJANTI ADAPTERIO DALIS

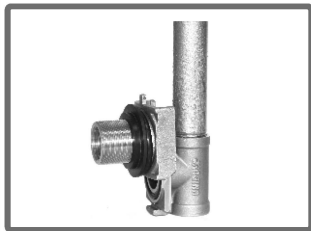
- 6- adapterio tarpinė
- 7- srieginis įvadas, skirtas sujungti su siurblio PE vamzdžiu
- 8 - srieginis išvadas "T" formos montavimo įrankiui-raktui prisukti

MONTAVIMAS

DĖMESIO!

Adapterį turi sumontuoti kvalifikuotas technikas. Neteisingai sumontavus adapterį, gali būti sugadinta vandens tiekimo sistema ir padaryta materialinė žala.

Adapteris turi būti sumontuotas žemiau dirvožemio užšalimo gylio.



1 pav.

Adapterio montavimo padėtis



2 pav.

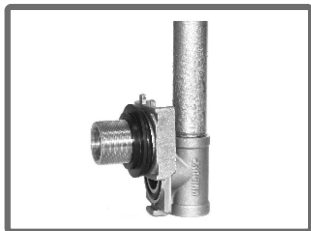
Darbinė adapterio padėtis



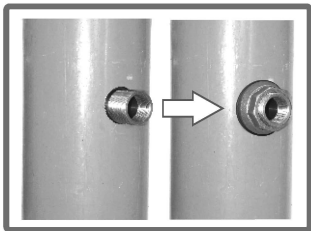
1."T" formos montavimo įrankis-raktas. Prieš montuodami adapterį, iš trijų plieninio arba plastikinio vamzdžio dalių ir jungiamųjų detalių pasigaminkite montavimo įrankį-raktą. Vertikalios įrankio dalies ilgis turi būti maždaug lygus atstumui nuo gręžinio kolonos PVC vamzdžio korpuso viršutinio galo iki adapterio montavimo vietos. Įrankis būtinai turi būti "T" formos tam, kad netyčia neįkristų į gręžinį.



2. Specialios "karūnėlės" (skirtos medžiui ar plastikui) pagalba, naudodami grąžtą, išgręžkite 43–44 mm skersmens skylę PVC vamzdžio korpusė 1" adapteriui ir 54 mm - 1 ¼" adapteriui. Didesnio skersmens skylė gali pažeisti gręžinio sandarumą. Pašalinkite nuo išgręžtos skylės kraštų likusius nelygumus, įbrėžimus.



3. Įdėkite adapterį į montavimo padėtį (1 pav.) ir prijunkite jį prie "T" formos tvirtinimo įrankio-rakto. Dėmesio! Montavimo metu adapteris turi būti montavimo padėtyje (1 pav.), kad jis neįkristų į gręžinį.



4. "T" formos įrankio pagalba įkiškite stacionarią adapterio dalį į PVC vamzdžio korpuso skylę, įstatykite guminę tarpinę (2), centravimo - užspaudimo žiedą (3) ir uždėkite veržlę (4). Atjunkite ir iškelkite "T" montavimo įrankį-raktą kartu su nuimama-slankiojančia adapterio dalimi. Tada pasukite fiksuotą adapterio dalį 180° kampu ir pilnai užveržkite veržlę (4).

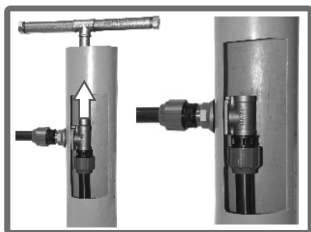


5. Prie adapterio stacionarios dalies srieginio išvado (5) jungties pagalba prijunkite reikiamo skersmens PE vamzdį, kuris paklotas į namo įvadą .

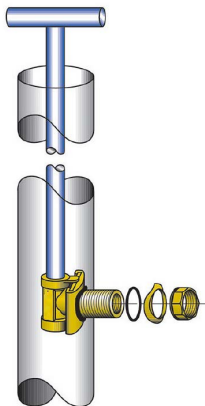


6. Prijunkite PE vamzdį su siurbliu prie nuimamos - slankiojančios adapterio dalies (7) srieginio įvado, taip pat kitus būtinus komponentus (kabelį, lyną). "T" formos rakto pagalba nuleiskite visą konstrukciją į gręžinį ir sujunkite tarpusavyje abi adapterio dalis. Adapteris turi būti sumontuotas darbinėje padėtyje (2 pav.).

Montuojant reikia pasirūpinti, kad sandarinimo guminiai žiedai, adapterio tarpinė nebūtų pažeisti ar deformuoti.



7. Atjunkite (išsukite) ir ištraukite "T" formos montavimo įrankį-raktą. Adapteris paruoštas naudojimui.



3 pav.

8. Montuodami adapterį į gręžinio PVC vamzdį, būtinai sudėkite visas detales pagal eiliškumą taip, kaip aprašyta aukščiau pateiktuose montavimo sekos punktuose ir paveikslėlyje (3 pav.).

9. Svarbu! Gręžinio siurblys visada turi kabėti ant vamzdžio, jokių būdu ne ant kabelio ar lyno.

10. Įjunkite siurblį ir įsitikinkite, kad visos jungtys yra sandarios.



UAB VANDENS SIURBLIAI

Įmonės kodas 144708571 PVM mokėtojo kodas LT447085716

Girulių g. 24, Šiauliai, LT-78138

info@siurbliai.lt www.siurbliai.lt

VILNIUS, Oslo g. 11, +370 686 31478, vilnius@siurbliai.lt

KLAIPEDA, Kuršių g. 7, +370 612 33939, kaunas@siurbliai.lt

KLAIPEDA, Baltijos pr. 8, +370 663 62230, klaideda@siurbliai.lt

ŠIAULIAI, Girulių g. 24, +370 614 00655, siauliai@siurbliai.lt

PANEVŽYS, Beržų g. 1, +370 615 59542, panevezys@siurbliai.lt

SERVISAS, Girulių g. 24, Šiauliai, Mob. +370 616 40014, Mob. +370 687 37218, Tel. +370 41 540 716, servisas@siurbliai.lt

Vilnius, Oslo g. 11, Vilnius, Mob. +370 687 98547, servisas.vilnius@siurbliai.lt