



Atkreipkite dėmesį! Paveikslėlyje parodytas produktas gali skirtis nuo tikrojo

Produkto Nr.: [99103598](#)

Nesavisiurbis, vienpakopis išcentrinis spiralinis siurblys, kurio konstrukcija atitinka ISO 5199 reikalavimus, o matmenys ir nominalus našumas – EN 733 (10 bar) reikalavimus. Flanšai yra PN 16, o jų matmenys atitinka EN 1092-2. Siurblys turi ašinį įvadą, radialinį išvadą, horizontalų veleną ir yra iš galo numaunamos konstrukcijos, kuri leidžia išmontuoti variklį, variklio atramą, gaubtą ir darbaratį nejudinant siurblio korpuso ir vamzdžio.

Nesubalansuotas guminis dumplinis sandariklis atitinka DIN EN 12756 reikalavimus.

Siurblys yra viename bloke su ventiliatoriumi aušinamu nuolatinių magnetų sinchroniniu varikliu.

Variklis turi kontaktų dėžutėje integruotą dažnio keitiklį ir PI valdiklį. Tai leidžia tolygiai valdyti variklio apsukas ir taip užtikrinti, kad darbo parametrai atitiktų konkrečius poreikius. Produkto minimalus efektyvumo koeficientas (MEI) yra didesnis arba lygus 0,70. Tai Komisijos reglamente laikoma orientaciniu etalonu geriausiems rinkoje nuo 2013 m. sausio 1 d. siūlomiems vandens siurbliams.

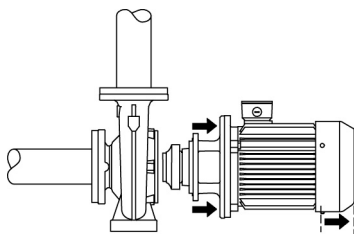
Jeigu siurbį reikia valdyti, pavyzdžiui, pagal debitą, slėgių skirtumą arba temperatūrą, prie siurblio gali būti prijungtas išorinis jutiklis.

Per valdymo skydelį ant variklio kontaktų dėžutės galima nustatyti reikiamą kontrolinę vertę, taip pat nustatyti siurblio dirbti „Min.“ arba „Maks“ režimu, arba jį sustabdyti. Valdymo skydelyje esantis „Grundfos Eye“ indikatorius vizualiai rodo siurblio būseną:

- „Maitinimas įjungtas“: Variklis dirba (sukasi žali indikatoriai) arba nedirba (žali indikatoriai šviečia nuolat)
- „Įspėjimas“: Variklis vis dar dirba (sukasi geltoni indikatoriai) arba buvo sustabdytas (geltoni indikatoriai šviečia nuolat)
- „Aliarmas“: Variklis sustabdytas (mirksi raudoni indikatoriai)

Ryšį su siurbliu galima palaikyti per „Grundfos GO Remote“ (papildomas prietaisas). Naudojant nuotolinį valdymą galima nustatyti daugiau darbo parametru bei nuskaityti įvairius parametrus, pvz., „Esama vertė“, „Apsukos“, „Naudojama galia“ ir „Sunaudota energija“.

Iš galo numaunama konstrukcija reiškia, kad siurblio remontą gali atlikti vienas žmogus, nejudinant siurblio korpuso ir vamzdžių.



Ketinės dalys padengtos epoksidine danga katodinio elektrolitinio nusodinimo (CED) būdu. CED – tai aukštos kokybės dažymo procesas, kai aplink produktus sukuriama elektros laukas užtikrina dažų dalelių nusodinimą ant paviršiaus plonu, tiksliai kontroliuojamu sluoksniu.

Siurblys

Siurblio korpuso yra kamščiais uždarytos užpildymo ir išleidimo angos. Darbaratis yra uždaras darbaratis su dviejų kreivių lygių paviršių mentėmis. Darbaratis yra statiškai subalansuotas pagal ISO 1940-1 klasę G6.3 ir hidrauliškai subalansuotas, kad kompensuotų ašinę jėgą.

Siurblio korpuso ir darbaračiui naudojami dilimo žiedai yra iš bronzos / žalvario arba ketaus.

Variklio atrama ir siurblio gaubtas yra pagaminti iš ketaus (EN-GJL-250). Movos gaubtai yra pritvirtinti prie variklio atramos. Siurblio gaubte yra oro išleidimo varžtas, skirtas išleisti orą iš siurblio korpuso ir veleno sandariklio kameros.

Siurblys turi nesubalansuotą guminį dumplinį sandariklį, kuriame sukimo momentas perduodamas per spyruoklę ir dumplę. Dėl dumplių sandariklis nenudėvi veleno, o ašiniui judėjimui netrukdo veleno apnašos.

Pirminis sandariklis:

- Sukiojo sandarinimo žiedo medžiaga: silicio karbidas (SiC)

Kiekis	Aprašymas
	<ul style="list-style-type: none"> • Stacionaraus lizdo medžiaga: silicio karbidas (SiC) <p>Ši medžiagų pora naudojama, kai reikia didesnio atsparumo korozijai. Didelis šios medžiagų poros kietumas užtikrina didelį atsparumą abrazyvinėms dalelėms.</p> <p>Antrinio sandariklio medžiaga: EPDM (etilenpropileno guma)</p> <p>EPDM yra labai atspari karštam vandeniui. EPDM netinka mineralinėms alyvoms.</p> <p>Siurblio korpusas turi kojas.</p> <p>Variklis</p> <p>Variklis yra visiškai uždaras, ventiliatoriumi aušinamas variklis, kurio pagrindiniai matmenys atitinka IEC ir DIN standartus. Leistini elektros maitinimo svyravimai atitinka IEC 60034 reikalavimus.</p> <p>Variklis pagal IEC 60034-30-2 klasifikuojamas kaip IE5 efektyvumo klasės variklis.</p> <p>Varikliui nereikalinga jokia išorinė variklio apsauga. Variklio valdymo modulis turi apsaugą nuo lėta ir greitai kylančios temperatūros, pvz., nuolatinės perkrovos ir variklio užstrigimo.</p> <p>Kontaktų dėžutėje yra šių jungčių gnybtai:</p> <ul style="list-style-type: none"> - vienas specialus skaitmeninis jėjimas - du analoginiai jėjimai, 0(4)–20 mA, 0–5 V, 0–10 V, 0,5–3,5 V - 5 V maitinimas potenciometru ir jutikliui - vienas konfigūruojamas skaitmeninis jėjimas arba atviro kolektoriaus išėjimas - „Grundfos“ skaitmeninio jutiklio jėjimas ir išėjimas - 24 V maitinimas jutikliams - du signalizavimo relių išėjimai (nulinio potencialo kontaktai) - GENbus jungtis - jungtis „Grundfos“ CIM pramoninio tinklo moduliui <p>Kiti produkto duomenys</p> <p>Techniniai duomenys</p> <p>Valdikliai:</p> <p>Frequency converter: Built-in</p> <p>Slėgio jutiklis: N</p> <p>Skystis:</p> <p>Siurbiamas skystis: Vanduo</p> <p>Skysčio temperatūros diapazonas: -25 .. 120 °C</p> <p>Skysčio temperatūra eksploataavimo metu: 20 °C</p> <p>Tankis: 998.2 kg/m³</p> <p>Techniniai duomenys:</p> <p>Siurblio apsuokos, kurioms pateikti siurblio duomenys: 2901 rpm</p> <p>Nominalus debitas: 49.82 m³/h</p> <p>Nominalus slėgio aukštis: 38.13 m</p> <p>Faktinis darbaračio skersmuo: 177 mm</p> <p>Nominalus darbo rato diametras: 160</p> <p>Veleno sandariklio konfigūracija: Pavienis</p> <p>Veleno sandariklio kodas: BQQE</p> <p>Kreivės tikslumas: ISO9906:2012 3B</p> <p>Bearing design: Standard</p> <p>Medžiagos:</p> <p>Siurblio korpusas: Ketus EN-GJL-250 ASTM class 35</p> <p>Wear ring: Brass</p> <p>Darbaratis: Ketus EN-GJL-200 ASTM class 30</p> <p>Velenas: Stainless steel</p> <p>Shaft: EN 1.4301</p> <p>Velenas: AISI 304</p>

Kiekis**Aprašymas**

Internal pump house coating: CED

Įrengimas:

Aplinkos temperatūros intervalas: -20 .. 50 °C

Maksimalus darbinis slėgis: 16 bar

Vamzdžių pajungimo standartas: EN 1092-2

Įvado jungties dydis: DN 65

Išvado jungties dydis: DN 40

Vamzdžio jungties slėgio klasė: PN 16

Guolių tepimas: Grease

Siurblio korpusas su kojomis: Yes

Taip = Su palaikymo bloku, Ne = Be palaikymo bloko: N

Elektrotechniniai duomenys:

IE efektyvumo klasė: IE5

Nominali galia - P2: 11 kW

Elektros tinklo dažnis: 50 Hz

Nominali įtampa: 3 x 380-500 V

Nominali srovė: 20.3-16.0 A

Cos fi - galios koeficientas: 0.93-0.90

Nominalios apsukos: 360-4000 rpm

Efektyvumas: 93.1%

Variklio našumas esant pilnai apkrovai: 93.1 %

Polių skaičius: 2

Korpuso klasė (IEC 34-5): IP55

Izoliacijos klasė (IEC 85): F

Variklio Nr.: 99306732

Kita:

Minimalaus efektyvumo koeficientas, MEI ≥: 0.70

Neto masė: 107 kg

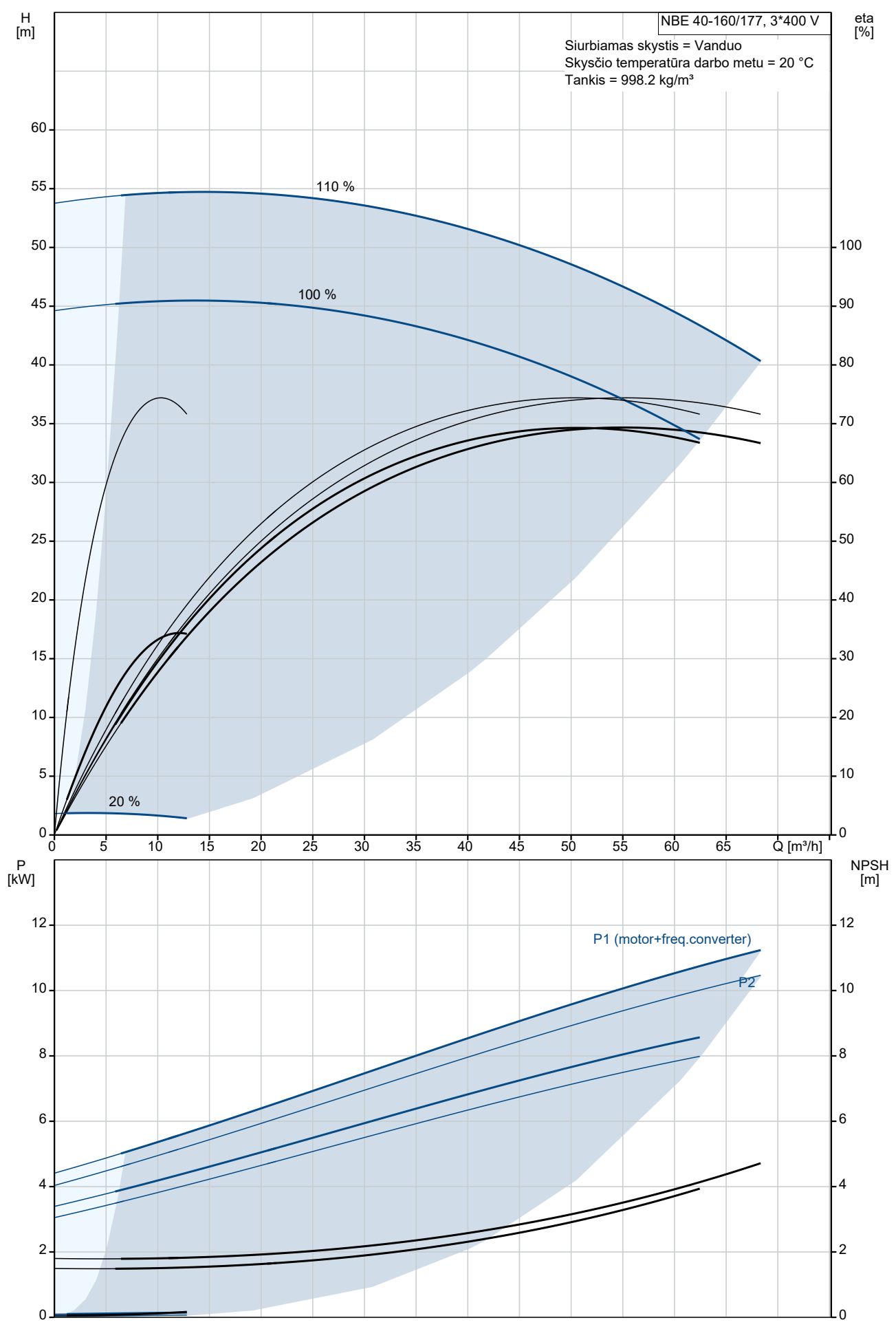
Bruto masė: 128 kg

Tiekimo tūris: 0.509 m³

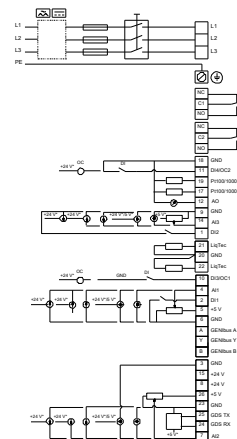
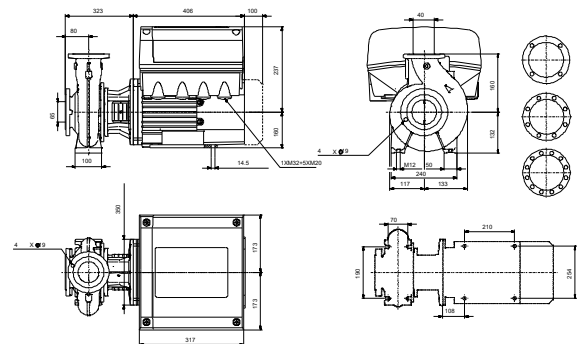
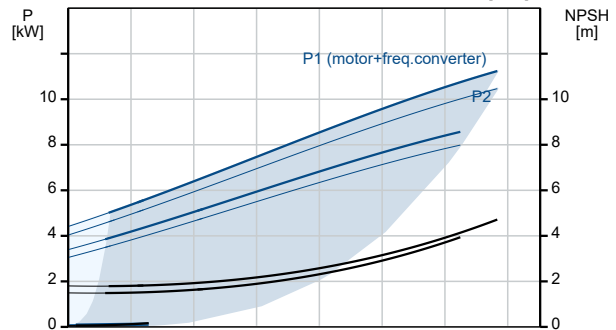
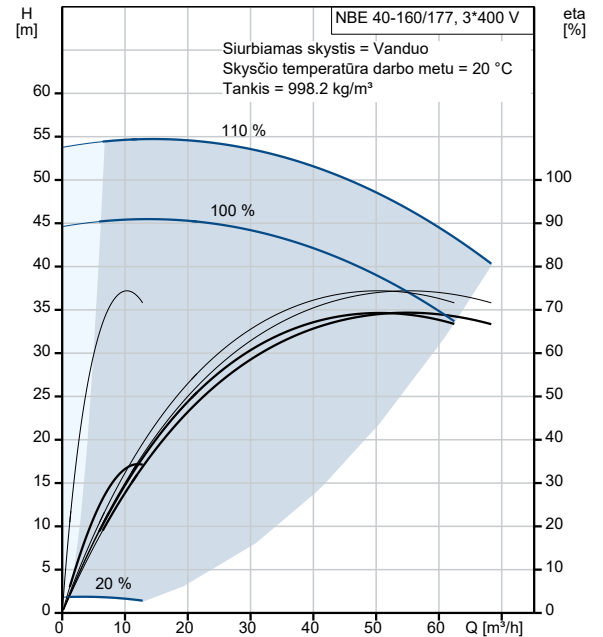
Kilmės šalis: HU

Muitinės kodas: 84137051

99103598 NBE 40-160/177 AAF2AESBQQENWB 50 Hz

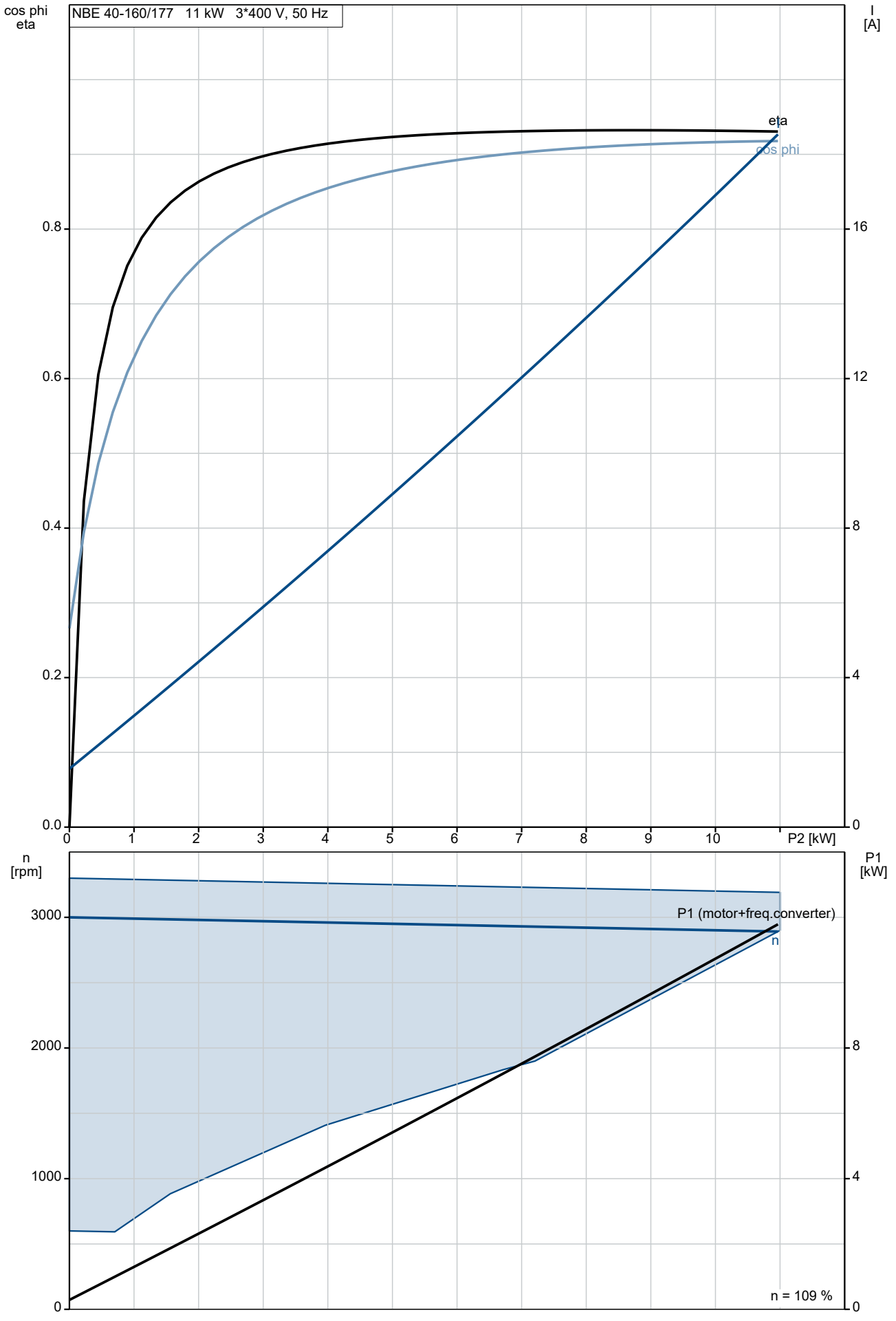


Aprašymas	Vertė
Bendra informacija:	
Produkto pavadinimas:	NBE 40-160/177 AAF2AESBQQENWB
Produkto Nr.:	99103598
EAN numeris:	5712606820405
Techniniai duomenys:	
Siurblio apskos, kurioms pateikti siurblio duomenys:	2901 rpm
Nominalus debitas:	49.82 m ³ /h
Nominalus slėgio aukštis:	38.13 m
Faktinis darbaračio skersmuo:	177 mm
Nominalus darbo rato diametras:	160
Veleno sandariklio konfigūracija:	Pavienis
Veleno skersmuo:	24 mm
Veleno sandariklio kodas:	BQQE
Kreivės tikslumas:	ISO9906:2012 3B
Siurblio versija:	A
Bearing design:	Standard
Medžiagos:	
Siurblio korpusas:	Ketus
Siurblio korpusas:	EN-GJL-250
Siurblio korpusas:	ASTM class 35
Wear ring:	Brass
Darbaratis:	Ketus
Darbaratis:	EN-GJL-200
Darbaratis:	ASTM class 30
Velenas:	Stainless steel
Shaft:	EN 1.4301
Velenas:	AISI 304
Internal pump house coating:	CED
Medžiagų kodas:	A
Gumos kodas:	E
Įrengimas:	
Aplinkos temperatūros intervalas:	-20 .. 50 °C
Maksimalus darbinis slėgis:	16 bar
Vamzdžių pajungimo standartas:	EN 1092-2
Įvado jungties dydis:	DN 65
Išvado jungties dydis:	DN 40
Vamzdžio jungties slėgio klasė:	PN 16
Guolių tepimas:	Grease
Siurblio korpusas su kojomis:	Yes
Taip = Su palaikymo bloku, Ne = Be palaikymo bloko:	N
Jungties kodas:	F2
Skystis:	
Siurbiamas skystis:	Vanduo
Skysčio temperatūros diapazonas:	-25 .. 120 °C
Skysčio temperatūra eksploataavimo metu:	20 °C
Tankis:	998.2 kg/m ³
Elektrotechniniai duomenys:	
IE efektyvumo klasė:	IE5
Nominali galia - P2:	11 kW
Elektros tinklo dažnis:	50 Hz
Nominali įtampa:	3 x 380-500 V
Nominali srovė:	20.3-16.0 A
Cos fi - galios koeficientas:	0.93-0.90
Nominalios apskos:	360-4000 rpm
Efektyvumas:	93.1%
Variklio našumas esant pilnai apkrovai:	93.1 %
Polių skaičius:	2
Korpuso klasė (IEC 34-5):	IP55
Izoliacijos klasė (IEC 85):	F
Integruota variklio apsauga:	ELEC

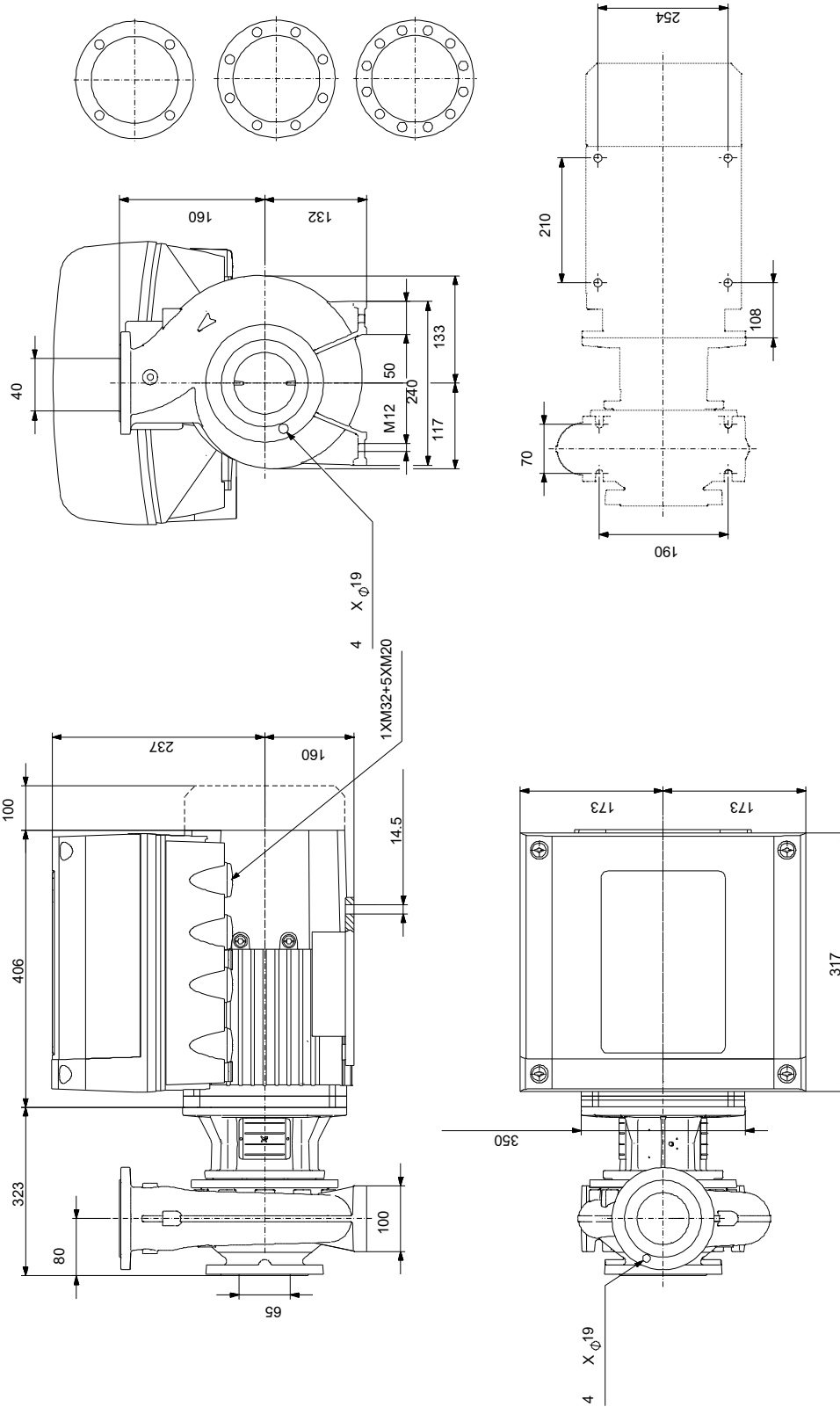


Aprašymas	Vertė
Variklio Nr.:	99306732
Montavimo variantas pagal IEC 34-7:	IM B35
Valdikliai:	
Valdymo skydas:	HMI300 - pažangus
Funkcinis modulis:	300
Frequency converter:	Built-in
Slėgio jutiklis:	N
Kita:	
Minimalaus efektyvumo koeficientas, MEI ≥:	0.70
Neto masė:	107 kg
Bruto masė:	128 kg
Tiekimo tūris:	0.509 m ³
Kilmės šalis:	HU
Muitinės kodas:	84137051

99103598 NBE 40-160/177 AAF2AESBQQENWB 50 Hz

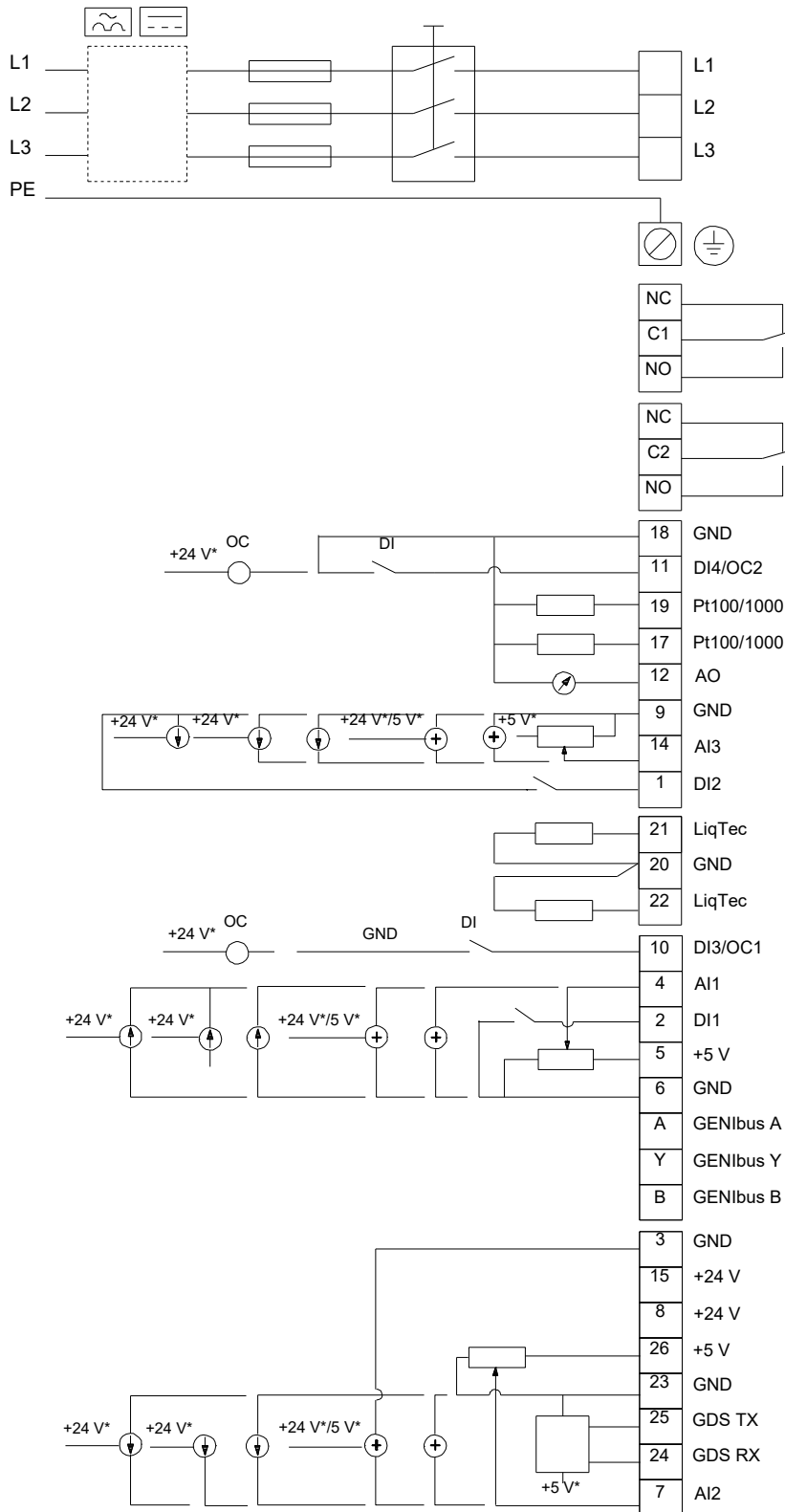


99103598 NBE 40-160/177 AAF2AESBQQENWB 50 Hz



Atkreipkite dėmesį! Visi matmenys, jei nenurodyta kitaip, pateikti milimetrais.
 Atsakomybės apribojimas: šiame supaprastintame matmenų brėžinyje neparodytos visos detalės.

99103598 NBE 40-160/177 AAF2AESBQQENWB 50 Hz



Atkreipkite dėmesį! Visi matmenys, jei nenurodyta kitaip, pateikti milimetrais.