
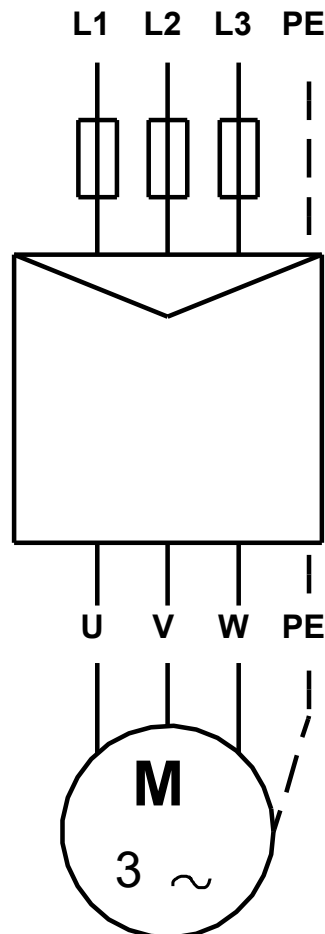
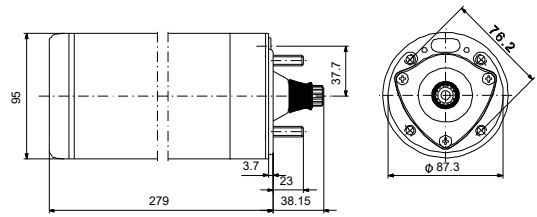


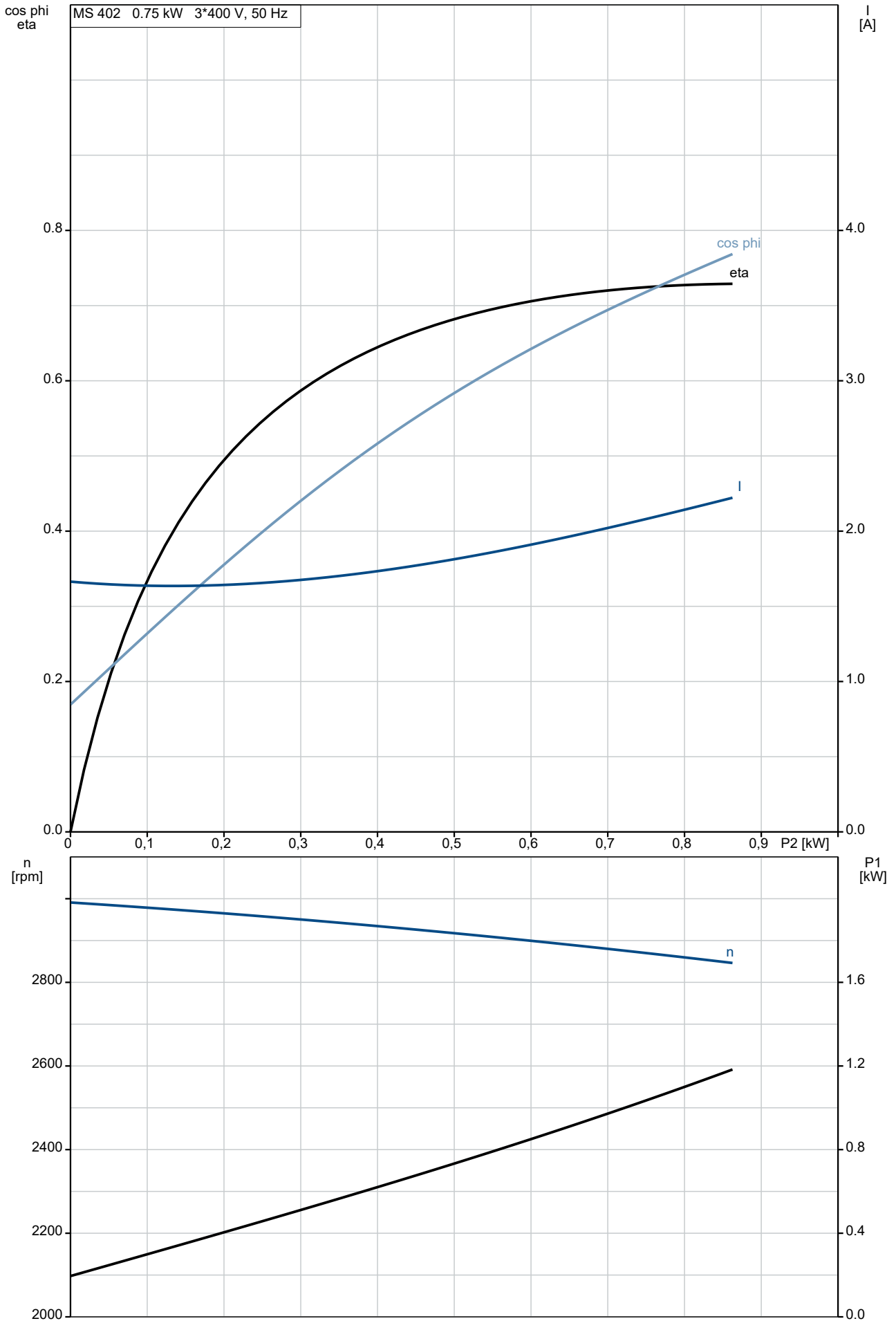
Kiekis	Aprašymas
1	<p data-bbox="225 163 316 190">MS 402</p>  <p data-bbox="619 510 1305 533" style="text-align: right;">Atkreipkite dėmesį! Paveikslėlyje parodytas produktas gali skirtis nuo tikrojo</p> <p data-bbox="225 542 497 564">Produkto Nr.: 79192004</p> <p data-bbox="225 571 1273 593">3 faz. hermetiškas variklis su smėlio filtru, skysčiu tepamais guoliais ir slėgio išlyginimo diafragma.</p> <p data-bbox="225 631 311 654">Skystis:</p> <p data-bbox="225 660 742 683">Maks. skysčio temp. esant 0.15 m/sek.: 40 °C</p> <p data-bbox="225 721 462 743">Techniniai duomenys:</p> <p data-bbox="225 750 694 772">Variklio veleno sandariklis: LIPSEAL</p> <p data-bbox="225 779 721 801">Sertifikatai ant vardinės plokštelės: CE,EAC</p> <p data-bbox="225 808 635 831">Variklio versija: T40</p> <p data-bbox="225 869 351 891">Medžiagos:</p> <p data-bbox="225 898 805 981">Variklis: Nerūdijantis plienas DIN W.-Nr. 1.4301 AISI 304</p> <p data-bbox="225 1019 343 1041">Įrengimas:</p> <p data-bbox="225 1048 662 1070">Maksimalus aplinkos slėgis: 15 bar</p> <p data-bbox="225 1077 657 1099">Variklio skersmuo: 4 inch</p> <p data-bbox="225 1137 534 1160">Elektrotechniniai duomenys:</p> <p data-bbox="225 1167 670 1189">Variklio tipas: MS402</p> <p data-bbox="225 1196 683 1218">Nominali galia - P2: 0.75 kW</p> <p data-bbox="225 1225 657 1247">Elektros tinklo dažnis: 50 Hz</p> <p data-bbox="225 1254 790 1276">Nominali įtampa: 3 x 380-400-415 V</p> <p data-bbox="225 1283 689 1305">Leistini įtampos svyravimai: +6/-10 %</p> <p data-bbox="225 1312 774 1335">Nominali srovė: 2.15-2.30-2.40 A</p> <p data-bbox="225 1341 758 1364">Paleidimo srovė: 480-490-480 %</p> <p data-bbox="225 1370 750 1393">Cos fi - galios koeficientas: 0.75-0.72-0.65</p> <p data-bbox="225 1400 817 1422">Nominalios apsukos: 2850-2860-2870 rpm</p> <p data-bbox="225 1429 853 1451">Nominalus pilnos apkrovos sukimo momentas: 2.54 Nm</p> <p data-bbox="225 1458 853 1480">Užstrigusio rotoriaus sukimo momentas: 220-250-270 %</p> <p data-bbox="225 1487 758 1509">Paleidimo sukimo momentas: 280-320-350 %</p> <p data-bbox="225 1516 734 1538">Inercijos momentas: 0.0005 kg m²</p> <p data-bbox="225 1545 699 1568">Paleidimo būdas: tiesioginis</p> <p data-bbox="225 1574 646 1597">Korpuso klasė (IEC 34-5): IP68</p> <p data-bbox="225 1603 614 1626">Izoliacijos klasė (IEC 85): B</p> <p data-bbox="225 1632 619 1655">Integruotas temp. daviklis: ne</p> <p data-bbox="225 1662 710 1684">Apvijų varža: 20.40 ohm</p> <p data-bbox="225 1691 705 1713">Apvijos: Enamelled</p> <p data-bbox="225 1751 279 1774">Kita:</p> <p data-bbox="225 1780 657 1803">Neto masė: 7.7 kg</p>

Aprašymas	Vertė
Bendra informacija:	
Produkto pavadinimas:	MS 402
Produkto Nr.:	79192004
EAN numeris:	5700392329066
Techniniai duomenys:	
Variklio veleno sandariklis:	LIPSEAL
Sertifikatai ant vardinės plokštelės:	CE,EAC
Modelis:	B
Variklio versija:	T40
Medžiagos:	
Variklis:	Nerūdijantis plienas
Variklis:	DIN W.-Nr. 1.4301
Variklis:	AISI 304
Įrengimas:	
Maksimalus aplinkos slėgis:	15 bar
Variklio skersmuo:	4 inch
Inkarinis varžtas:	M8
Skystis:	
Maks. skysčio temp. esant 0.15 m/sek.:	40 °C
Elektrotechniniai duomenys:	
Variklio tipas:	MS402
Nominali galia - P2:	0.75 kW
Elektros tinklo dažnis:	50 Hz
Nominali įtampa:	3 x 380-400-415 V
Leistini įtampos svyravimai:	+6/-10 %
Nominali srovė:	2.15-2.30-2.40 A
Paleidimo srovė:	480-490-480 A
Cos fi - galios koeficientas:	0.75-0.72-0.65
Nominalios apskos:	2850-2860-2870 rpm
Nominalus pilnos apkrovos sukimo momentas:	2.54 Nm
Užstrigusio rotoriaus sukimo momentas:	220-250-270 %
Paleidimo sukimo momentas:	280-320-350 %
Inercijos momentas:	0.0005 kg m ²
Maks. ašinė apkrova:	350 kg
Paleidimo būdas:	tiesioginis
Korpuso klasė (IEC 34-5):	IP68
Izoliacijos klasė (IEC 85):	B
Integruota variklio apsauga:	NĖRA
Šiluminė apsauga:	išor.
Integruotas temp. daviklis:	ne
Apvijų varža:	20.40 ohm
Apvijos:	Enamelled
Kita:	
Neto masė:	7.7 kg

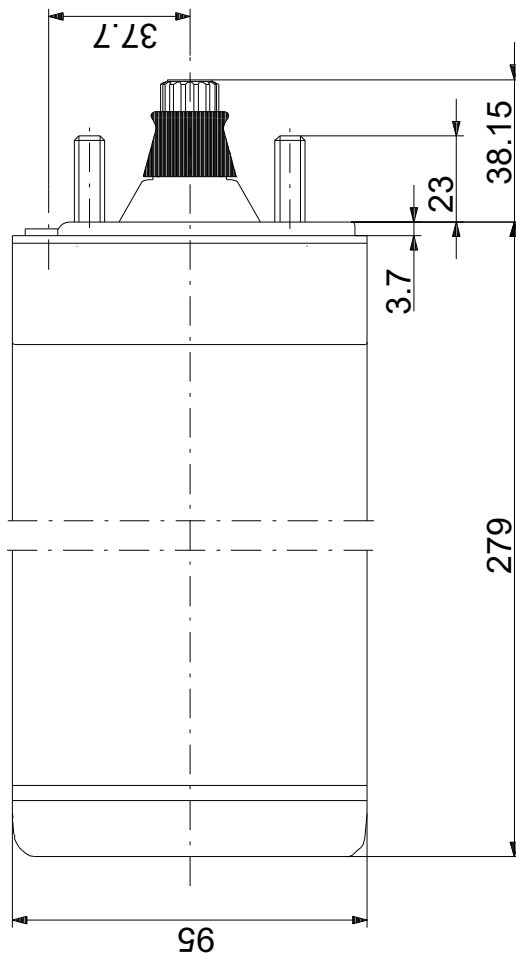
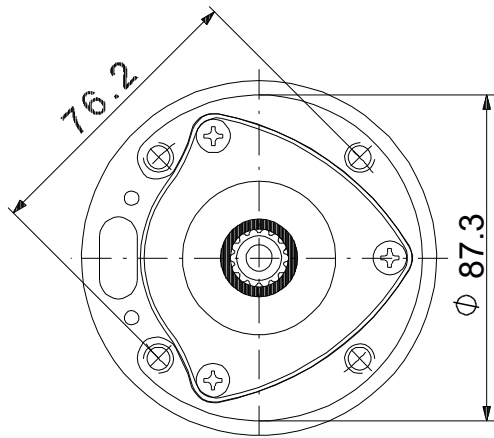


79192004 MS 402 50 Hz

MS 402 0.75 kW 3*400 V, 50 Hz

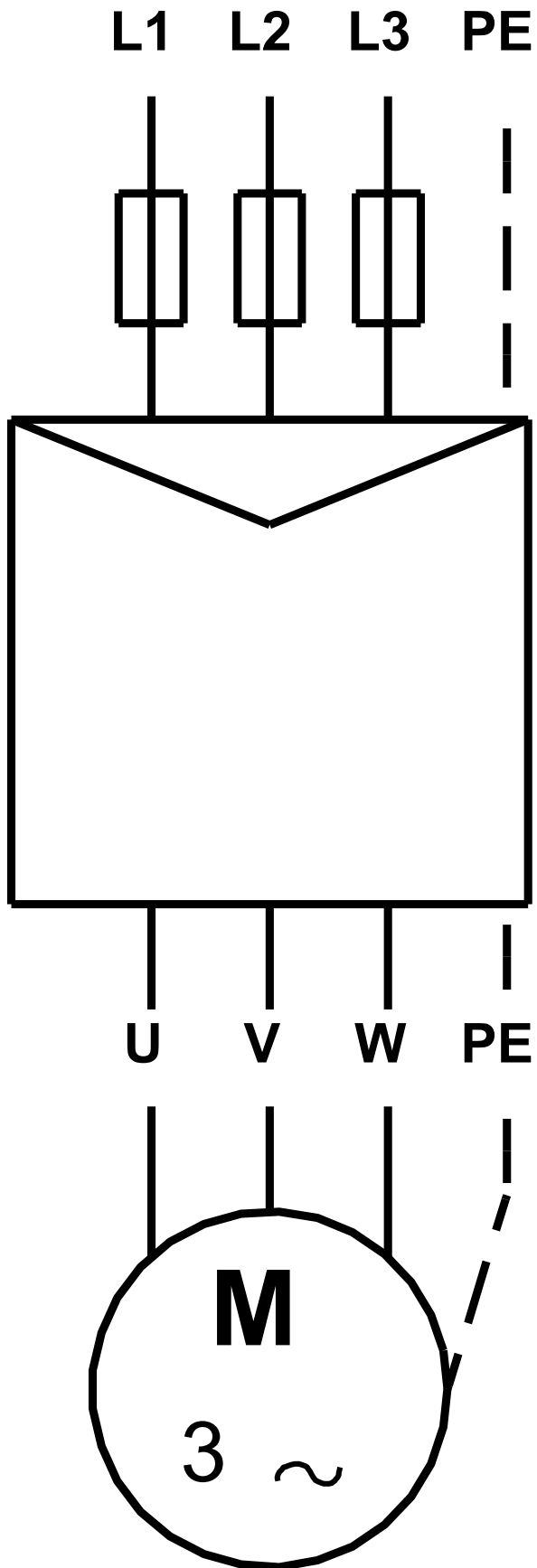


79192004 MS 402 50 Hz



Atkreipkite dėmesį! Visi matmenys, jei nenurodyta kitaip, pateikti milimetrais.
Atsakomybės apribojimas: šiame supaprastintame matmenų brėžinyje neparodytos visos detalės.

79192004 MS 402 50 Hz



Atkreipkite dėmesį! Visi matmenys, jei nenurodyta kitaip, pateikti milimetrais.