

Kiekis | **Aprašymas**1 | **TPE 65-210/2 S-A-F-A-BQQE-JDB****Atkreipkite dėmesį! Paveikslėlyje parodytas produktas gali skirtis nuo tikrojo**Produkto Nr.: [99114669](#)

Vienpakopis, vienablokis, spiralinės kameros siurblys su vienodu skersmenų įvadu ir išvadu vienoje tiesėje. Siurblys yra iš viršaus nuimamos konstrukcijos, t.y. galvutę (variklį, siurblio galvutę ir darbaratį) galima nuimti techninei priežiūrai arba remontui paliekant siurblio korpusą prijungtą prie vamzdžių.

Siurblys turi nesubalansuotą guminį dumplinį sandariklį. Veleno sandariklis tenkina EN 12756 reikalavimus. Vamzdžiai prijungiami PN 16 DIN flanšais (EN 1092-2 ir ISO 7005-2).

Siurblys turi ventiliatoriumi aušinamą nuolatinių magnetų sinchroninį variklį. Variklis pagal IEC 60034-30-2 klasifikuojamas kaip IE5 efektyvumo klasės variklis.

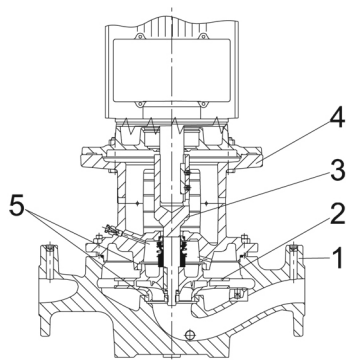
Variklis turi kontaktų dėžutėje integruotą dažnio keitiklį ir PI valdiklį. Tai leidžia tolygiai valdyti variklio apsukas ir taip užtikrinti, kad darbo parametrai atitiktų konkrečius poreikius. Siurblyje yra diferencinio slėgio jutiklis. Siurblys tinka sistemoms, kuriose reikalingas slėgio valdymas. Siurblys turi diferencinio slėgio jutiklį, kuris registruoja siurblio diferencinį slėgį ir leidžia realizuoti pastovaus arba proporcinio slėgio režimą.

Produkto minimalus efektyvumo koeficientas (MEI) yra didesnis arba lygus 0,70. Tai Komisijos reglamente laikoma orientaciniu etalonu geriausiems rinkoje nuo 2013 m. sausio 1 d. siūlomiems vandens siurbliams.

Per valdymo skydelį galima nustatyti reikiamą kontrolinę vertę, taip pat nustatyti siurblių dirbti „Min.“ arba „Maks.“ režimu, arba jį sustabdyti. Valdymo skydelyje yra indikatoriai „Darbas“ ir „Sutrikimas“.

Ryšį siurbliu galima palaikyti per „Grundfos GO Remote“ (papildomas prietaisas). Naudojant nuotolinį valdymą galima nustatyti daugiau darbo parametrų bei nuskaityti įvairius parametrus, pvz., „Esama vertė“, „Apsukos“, „Naudojama galia“ ir „Sunaudota energija“.

Keatinės dalys padengtos epoksidine danga katodinio elektrolitinio nusodinimo (CED) būdu. CED – tai aukštos kokybės dažymo procesas, kai aplink produktus sukuriamas elektros laukas užtikrina dažų dalelių nusodinimą ant paviršiaus plonu, tiksliai kontroliuojamu sluoksniu.

Siurblys

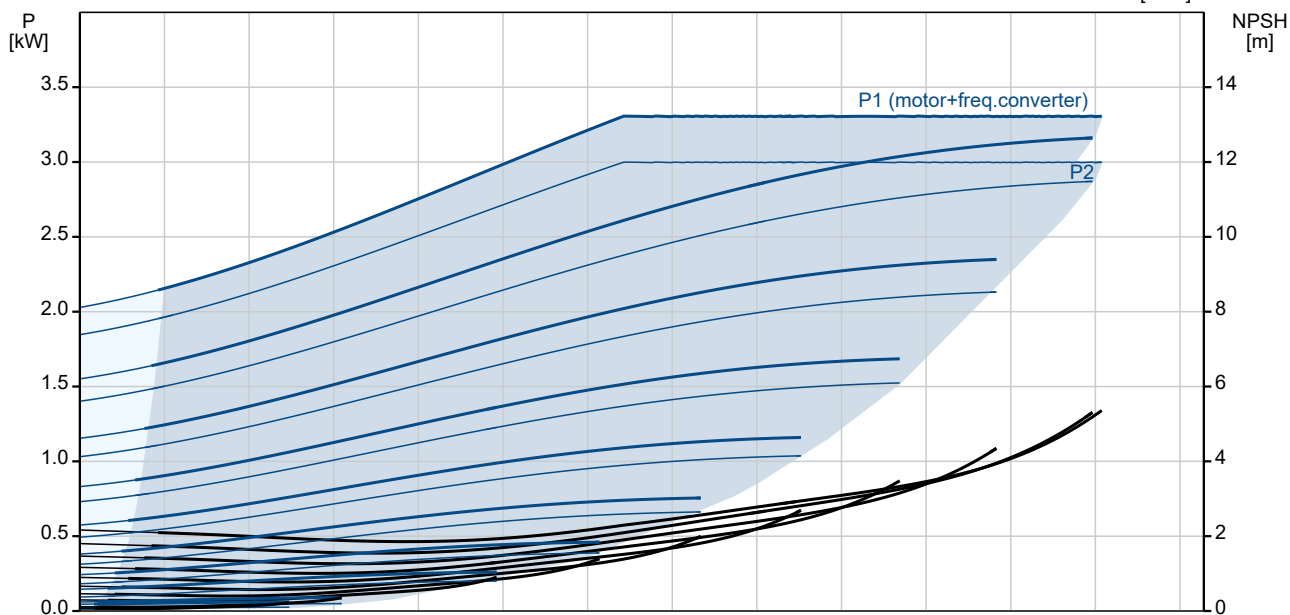
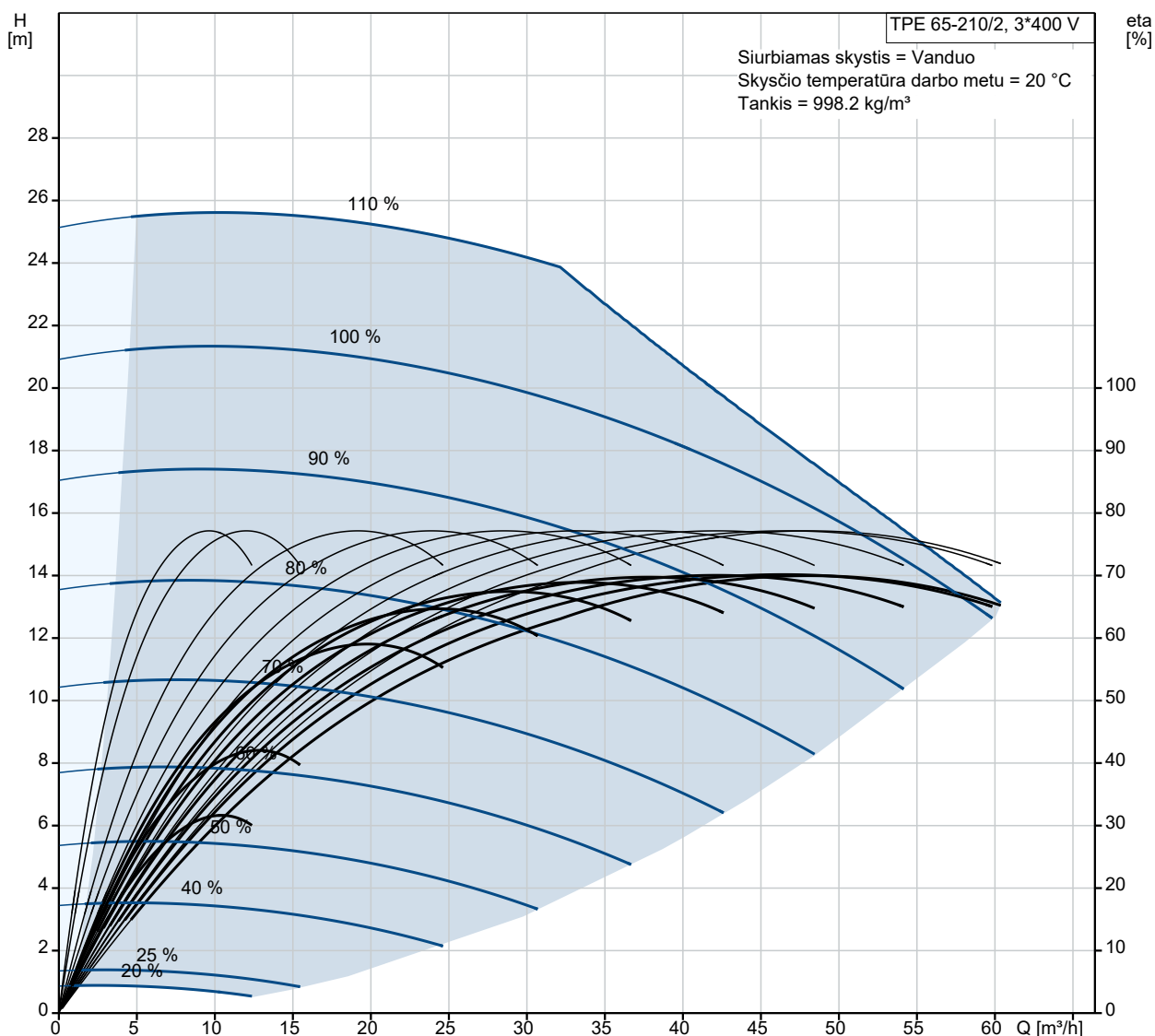
- 1: Siurblio korpusas
- 2: Darbaratis
- 3: Trumpas velenas
- 4: Siurblio galvutė / variklio atrama
- 5: Dilimo žiedai

Siurblio korpuse yra keičiamas žalvarinis atraminis žiedas, skirtas sumažinti iš darbaračio išvado pusės į įvado pusę pratekančio skysčio kiekį. Darbaratis prie veleno priveržtas veržle.

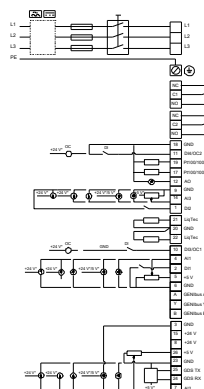
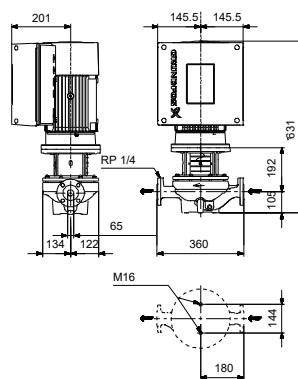
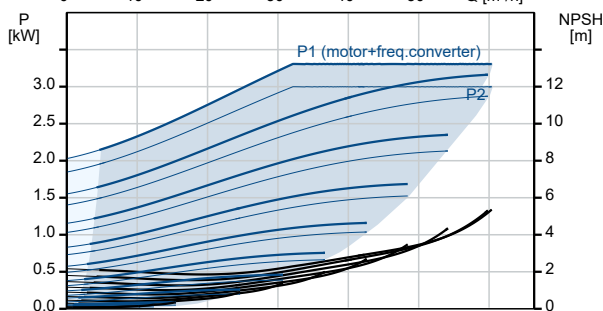
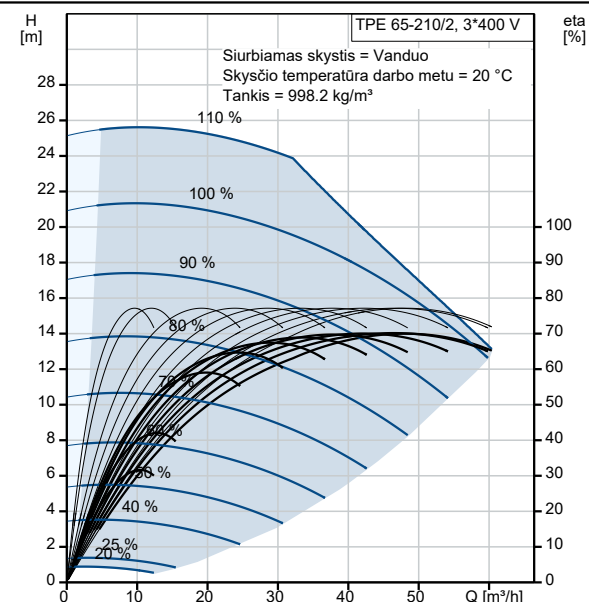
Kiekis	Aprašymas
	<p>Siurblys turi nesubalansuotą guminį dumplinį sandariklį, kuriame sukimo momentas perduodamas per spyruoklę ir dumples. Dėl dumplių sandariklis nenudėvi veleno, o ašiniam judėjimui netrukdo veleno apnašos.</p> <p>Sandarinimo paviršiai:</p> <ul style="list-style-type: none">• Sukiojo sandarinimo žiedo medžiaga: silicio karbidas (SiC)• Stacionaraus lizdo medžiaga: silicio karbidas (SiC) <p>Ši medžiagų pora naudojama, kai reikia didesnio atsparumo korozijai. Didelis šios medžiagų poros kietumas užtikrina didelį atsparumą abrazyvinėms dalelėms.</p> <p>Antrinio sandariklio medžiaga: EPDM (etilenpropileno guma)</p> <p>EPDM yra labai atspari karštam vandeniui. EPDM netinka mineralinėms alyvoms.</p> <p>Skysčio cirkuliacija per oro išleidimo sraigto angą užtikrina veleno sandariklio tepimą ir aušinimą.</p> <p>Flanšuose yra jungtys manometrų prijungimui.</p> <p>Siurblio korpusą ir variklį jungia variklio atrama, kurioje yra rankinio oro išleidimo sraigtas, skirtas išleisti orą iš siurblio korpuso ir veleno sandariklio kameros. Jungtis tarp variklio atramos ir siurblio korpuso yra užsandarinta O žiedu.</p> <p>Centrinė variklio atramos dalyje yra gaubtai saugantys veleną ir jungiamąją movą. Siurblio velenas pritvirtintas tiesiai prie variklio veleno kaiščiu ir reguliavimo varžtais.</p> <h3>Variklis</h3> <p>Variklis yra visiškai uždaras, ventiliatoriumi aušinamas variklis, kurio pagrindiniai matmenys atitinka IEC ir DIN standartus. Leistini elektros maitinimo svyravimai atitinka IEC 60034 reikalavimus.</p> <p>Variklis yra pritvirtintas per laisvos angos flanšą (FF).</p> <p>Variklio montavimo ženklavimas atitinka IEC 60034-7: IM B 5, IM V 1 (kodas I) / IM 3001, IM 3011 (kodas II).</p> <p>Variklis pagal IEC 60034-30-2 klasifikuojamas kaip IE5 efektyvumo klasės variklis.</p> <p>Varikliui nereikalinga jokia išorinė variklio apsauga. Variklio valdymo modulis turi apsaugą nuo lėta ir greitai kylančios temperatūros, pvz., nuolatinės perkrovos ir variklio užstrigimo.</p> <p>Kontaktų dėžutėje yra šių jungčių gnybtai:</p> <ul style="list-style-type: none">• vienas specialus skaitmeninis jėjimas• du analoginiai jėjimai, 0(4)-20 mA, 0-5 V, 0-10 V, 0,5-3,5 V; prie vieno iš jų jau gamykloje prijungtas slėgio jutiklis• 5 V maitinimas potenciometru ir jutikliui• vienas konfigūruojamas skaitmeninis jėjimas arba atviro kolektoriaus išėjimas• „Grundfos“ skaitmeninio jutiklio jėjimas ir išėjimas• 24 V maitinimas jutikliams• du signalizavimo relių išėjimai (nulinio potencialo kontaktai)• GENIbus jungtis• jungtis „Grundfos“ CIM pramoninio tinklo moduliui <h3>Kiti produkto duomenys</h3> <h3>Techniniai duomenys</h3> <p>Valdikliai: Frequency converter: Built-in</p> <p>Skystis: Siurbiamas skystis: Vanduo Skysčio temperatūros diapazonas: -25 .. 120 °C Skysčio temperatūra eksploatavimo metu: 20 °C Tankis: 998.2 kg/m³</p> <p>Techniniai duomenys: Siurblio apskukas, kurioms pateikti siurblio duomenys: 2910 rpm Nominalus debitas: 46.3 m³/h Nominalus slėgio aukštis: 16.8 m Faktinis darbaračio skersmuo: 127 mm Veleno sandariklio kodas: BQQE Kreivės tikslumas: ISO9906:2012 3B2</p> <p>Medžiagos:</p>

Kiekis	Aprašymas
	<p>Siurblio korpusas: Ketus EN-GJL-250 ASTM class 35</p> <p>Darbaratis: Ketus EN-GJL-200 ASTM class 30</p> <p>Įrengimas: Aplinkos temperatūros intervalas: -20 .. 50 °C Maksimalus darbinis slėgis: 16 bar Maks. slėgis esant nurodytai temp.: 16 bar / 120 °C Jungties tipas: DIN Jungties dydis: DN 65 Vamzdžio jungties slėgio klasė: PN 16 Port-to-port length: 360 mm Variklio flanšo dydis: FF215</p> <p>Elektrotechniniai duomenys: Variklio tipas: 100LA IE efektyvumo klasė: IE5 Nominali galia - P2: 3 kW Elektros tinklo dažnis: 50 Hz Nominali įtampa: 3 x 380-500 V Nominali srovė: 5.80-4.80 A Cos fi - galios koeficientas: 0.91-0.86 Nominalios apsukos: 360-4000 rpm Efektyvumas: 90.7% Variklio našumas esant pilnai apkrovai: 90.7 % Polių skaičius: 2 Korpuso klasė (IEC 34-5): IP55 Izoliacijos klasė (IEC 85): F Variklio Nr.: 98971269</p> <p>Kita: Minimalaus efektyvumo koeficientas, MEI ≥: 0.70 Neto masė: 63 kg Bruto masė: 82 kg Tiekimo tūris: 0.39 m³ Danijos VVS Nr.: 381944210 Suomijos LVI Nr.: 4616390 Norvegijos NRF Nr.: 9043619 Kilmės šalis: HU Muitinės kodas: 84137051</p>

99114669 TPE 65-210/2 S-A-F-A-BQQE-JDB 50 Hz



Aprašymas	Vertė
Bendra informacija:	
Produkto pavadinimas:	TPE 65-210/2 S-A-F-A-BQQE-JDB
Produkto Nr.:	99114669
EAN numeris:	5712607033644
Techniniai duomenys:	
Siurblio apskos, kurioms pateikti siurblio duomenys:	2910 rpm
Nominalus debitas:	46.3 m³/h
Nominalus slėgio aukštis:	16.8 m
Maximum head:	210 dm
Faktinis darbaračio skersmuo:	127 mm
Veleno sandariklio kodas:	BQQE
Kreivės tikslumas:	ISO9906:2012 3B2
Siurblio versija:	A
Medžiagos:	
Siurblio korpusas:	Ketus
Siurblio korpusas:	EN-GJL-250
Siurblio korpusas:	ASTM class 35
Darbaratis:	Ketus
Darbaratis:	EN-GJL-200
Darbaratis:	ASTM class 30
Medžiagų kodas:	A
Įrengimas:	
Aplinkos temperatūros intervalas:	-20 .. 50 °C
Maksimalus darbinis slėgis:	16 bar
Maks. slėgis esant nurodytai temp.:	16 bar / 120 °C
Jungties tipas:	DIN
Jungties dydis:	DN 65
Vamzdžio jungties slėgio klasė:	PN 16
Port-to-port length:	360 mm
Variklio flanšo dydis:	FF215
Jungties kodas:	F
Skystis:	
Siurbiamas skystis:	Vanduo
Skysčio temperatūros diapazonas:	-25 .. 120 °C
Skysčio temperatūra eksploataavimo metu:	20 °C
Tankis:	998.2 kg/m³
Elektrotechniniai duomenys:	
Variklio tipas:	100LA
IE efektyvumo klasė:	IE5
Nominali galia - P2:	3 kW
Elektros tinklo dažnis:	50 Hz
Nominali įtampa:	3 x 380-500 V
Nominali srovė:	5.80-4.80 A
Cos fi - galios koeficientas:	0.91-0.86
Nominalios apskos:	360-4000 rpm
Efektyvumas:	90.7%
Variklio našumas esant pilnai apkrovai:	90.7 %
Polių skaičius:	2
Korpuso klasė (IEC 34-5):	IP55
Izoliacijos klasė (IEC 85):	F
Integruota variklio apsauga:	ELEC
Variklio Nr.:	98971269
Valdikliai:	
Valdymo skydas:	HMI300 - pažangus
Funkcinis modulis:	FM300 - Pažangus





Įmonės pavadinimas:

Paruošė:

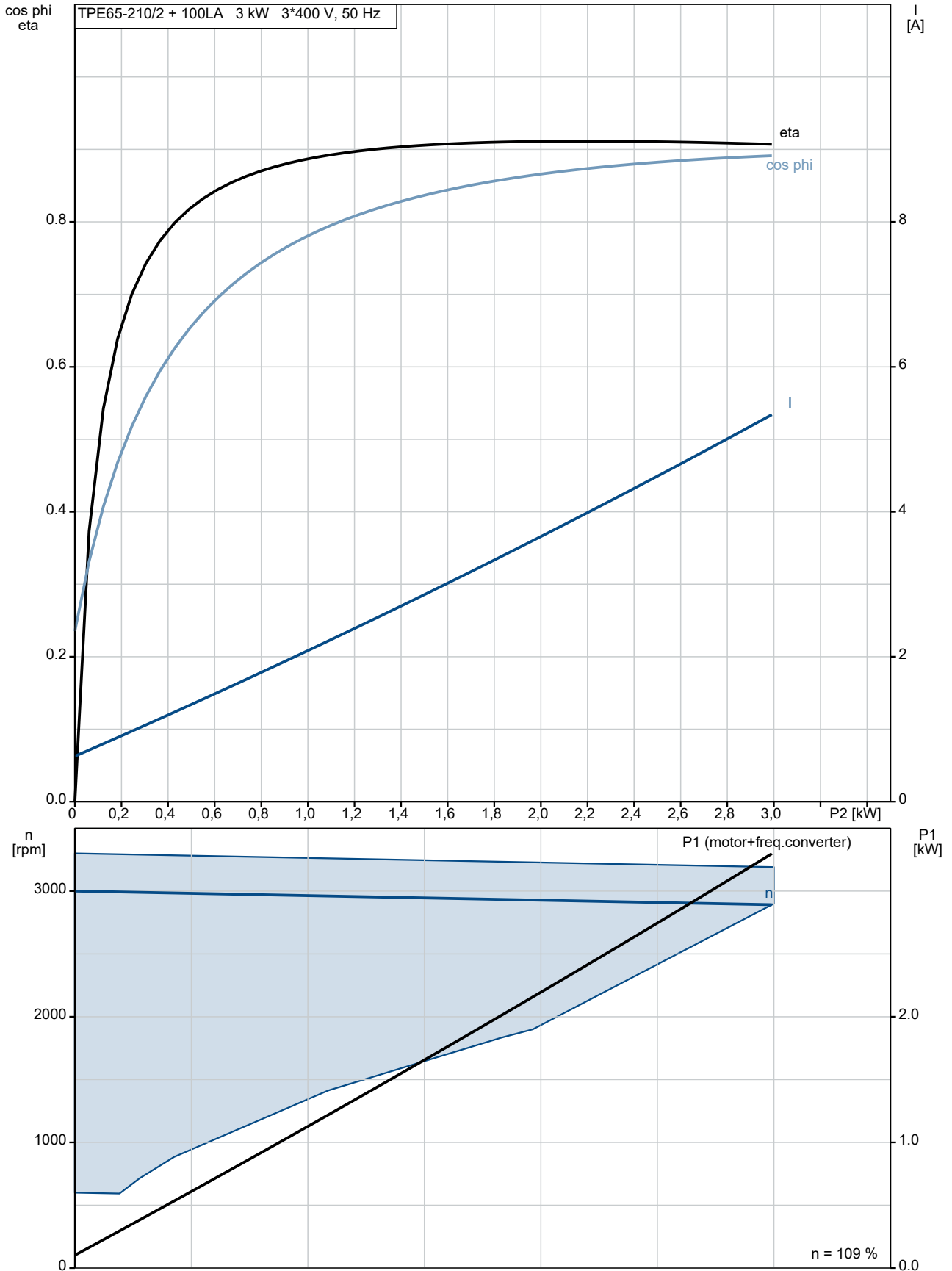
Telefonas:

Data:

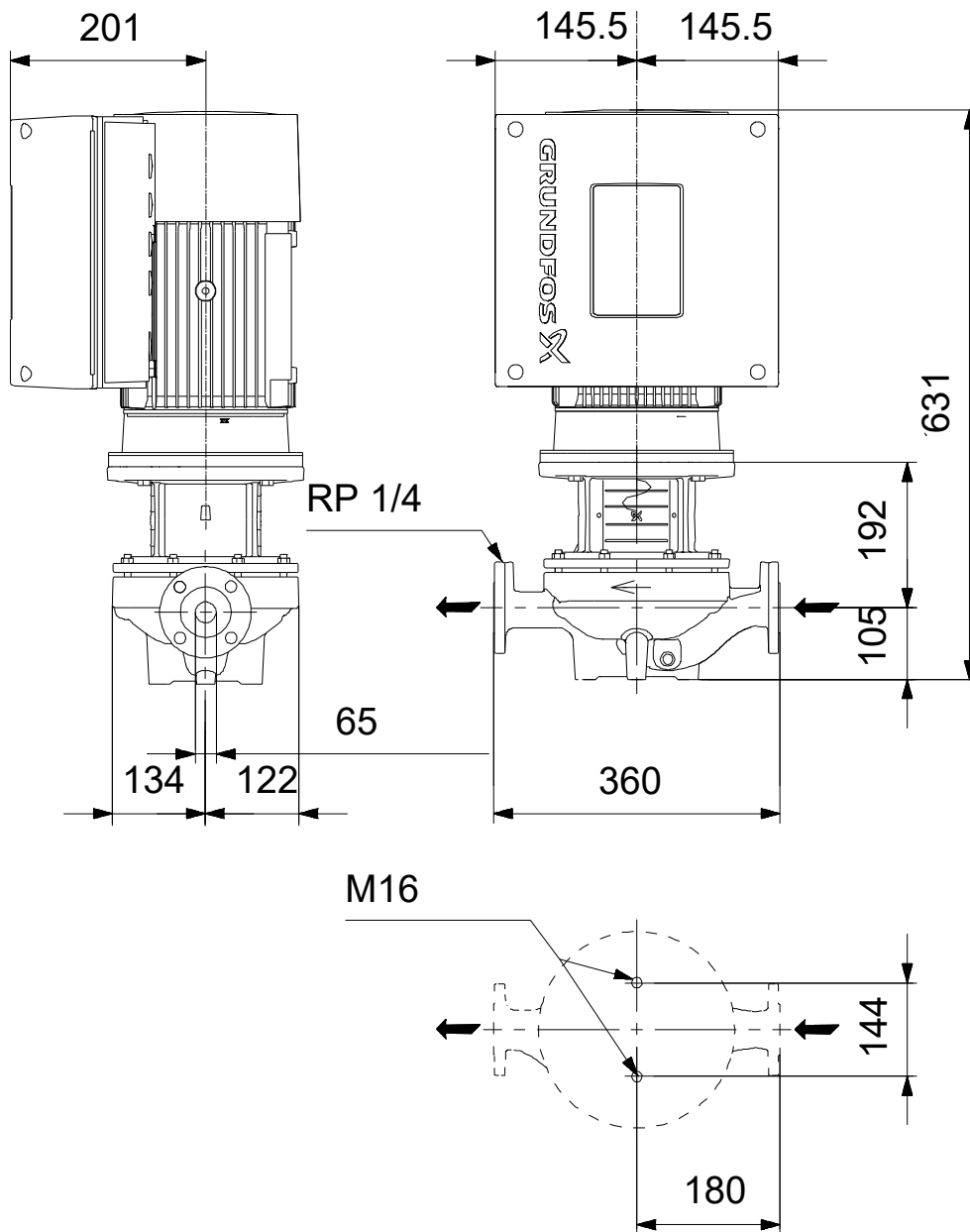
2022-03-28

Aprašymas	Vertė
Frequency converter:	Built-in
Kita:	
Minimalaus efektyvumo koeficientas, MEI \geq :	0.70
Neto masė:	63 kg
Bruto masė:	82 kg
Tiekimo tūris:	0.39 m ³
Konfig. failo Nr.:	99137334
Danijos VVS Nr.:	381944210
Suomijos LVI Nr.:	4616390
Norvegijos NRF Nr.:	9043619
Kilmės šalis:	HU
Muitinės kodas:	84137051

99114669 TPE 65-210/2 S-A-F-A-BQQE-JDB 50 Hz



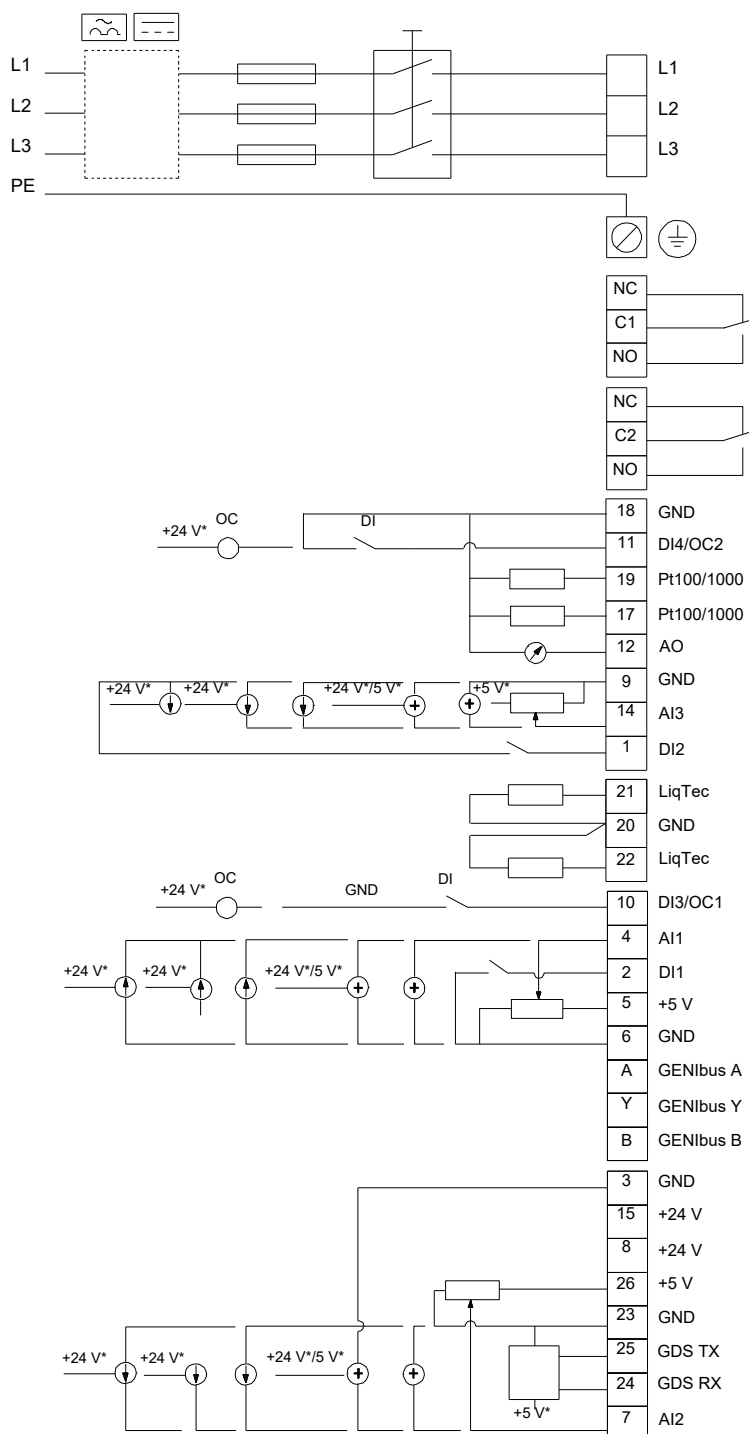
99114669 TPE 65-210/2 S-A-F-A-BQQE-JDB 50 Hz



Atkreipkite dėmesį! Visi matmenys, jei nenurodyta kitaip, pateikti milimetrais.

Atsakomybės apribojimas: šiame supaprastintame matmenų brėžinyje neparodytos visos detalės.

99114669 TPE 65-210/2 S-A-F-A-BQQE-JDB 50 Hz



Atkreipkite dėmesį! Visi matmenys, jei nenurodyta kitaip, pateikti milimetrais.