
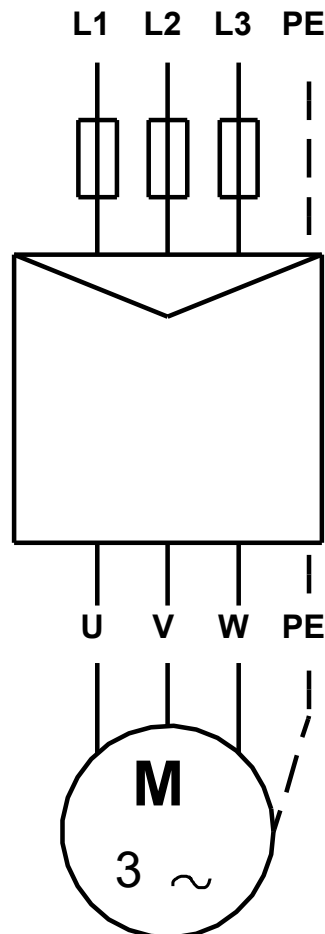
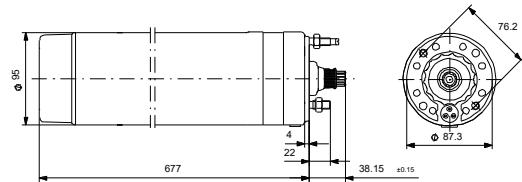
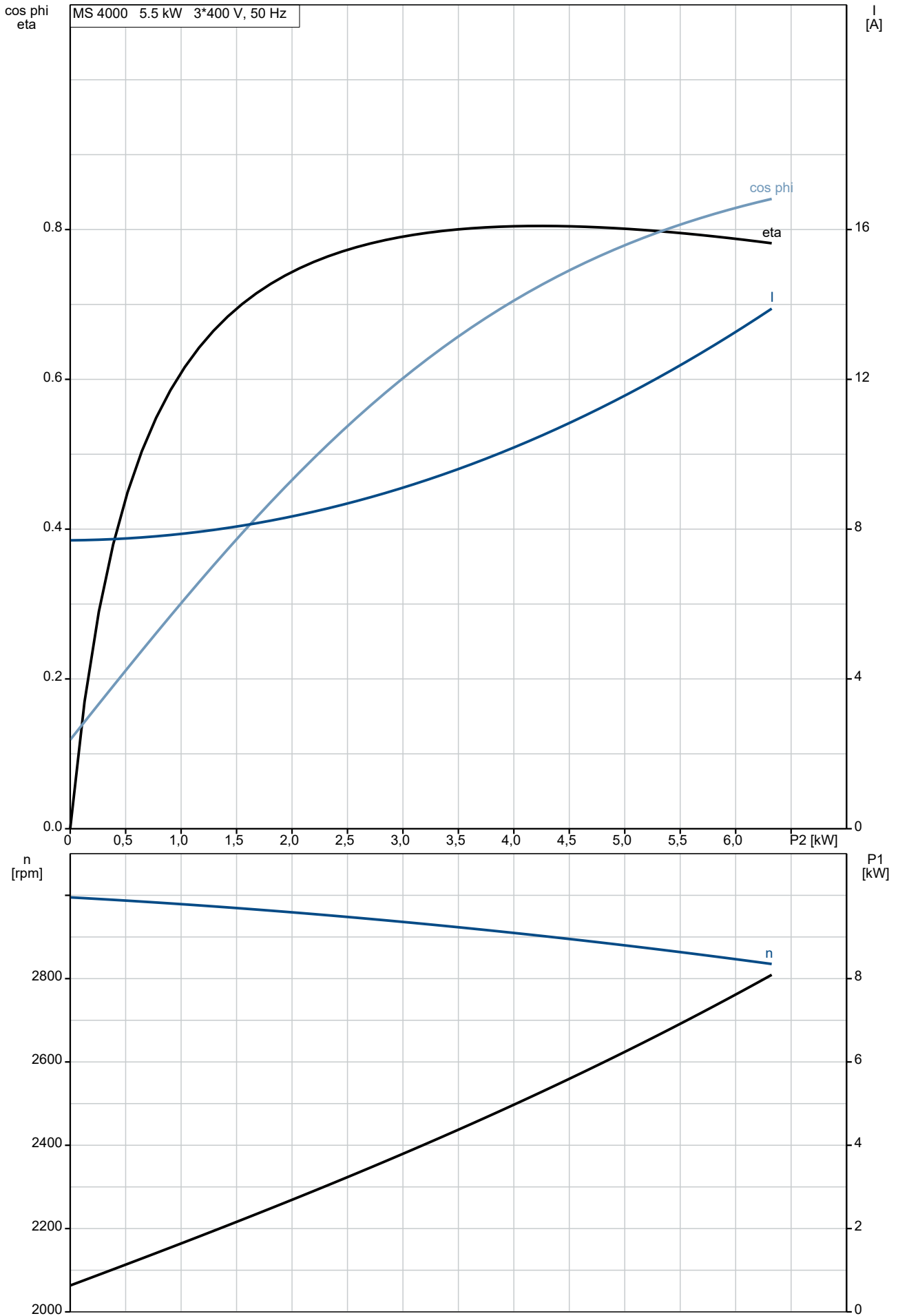


Kiekis	Aprašymas
1	<p data-bbox="225 159 327 188">MS 4000</p>  <p data-bbox="619 506 1305 533">Atkreipkite dėmesį! Paveikslėlyje parodytas produktas gali skirtis nuo tikrojo</p> <p data-bbox="225 539 496 566">Produkto Nr.: 79195511</p> <p data-bbox="225 568 1273 595">3 faz. hermetiškas variklis su smėlio filtru, skysčiu tepamais guoliais ir slėgio išlyginimo diafragma.</p> <p data-bbox="225 629 312 656">Skystis:</p> <p data-bbox="225 658 743 685">Maks. skysčio temp. esant 0.15 m/sek.: 40 °C</p> <p data-bbox="225 719 464 745">Techniniai duomenys:</p> <p data-bbox="225 748 687 775">Variklio veleno sandariklis: HM/CER</p> <p data-bbox="225 777 719 804">Sertifikatai ant vardinės plokštelės: CE,EAC</p> <p data-bbox="225 806 632 833">Variklio versija: T40</p> <p data-bbox="225 866 352 893">Medžiagos:</p> <p data-bbox="225 896 802 981">Variklis: Nerūdijantis plienas DIN W.-Nr. 1.4301 AISI 304</p> <p data-bbox="225 1014 341 1041">Įrengimas:</p> <p data-bbox="225 1043 660 1070">Maksimalus aplinkos slėgis: 60 bar</p> <p data-bbox="225 1072 655 1099">Variklio skersmuo: 4 inch</p> <p data-bbox="225 1133 531 1160">Elektrotechniniai duomenys:</p> <p data-bbox="225 1162 683 1189">Variklio tipas: MS4000</p> <p data-bbox="225 1191 667 1218">Nominali galia - P2: 5.5 kW</p> <p data-bbox="225 1220 655 1247">Elektros tinklo dažnis: 50 Hz</p> <p data-bbox="225 1249 791 1276">Nominali įtampa: 3 x 380-400-415 V</p> <p data-bbox="225 1279 687 1305">Leistini įtampos svyravimai: +6/-10 %</p> <p data-bbox="225 1308 772 1335">Nominali srovė: 13.0-13.0-13.4 A</p> <p data-bbox="225 1337 756 1364">Paleidimo srovė: 480-530-550 %</p> <p data-bbox="225 1366 751 1393">Cos fi - galios koeficientas: 0.85-0.81-0.76</p> <p data-bbox="225 1395 818 1422">Nominalios apsukos: 2850-2860-2870 rpm</p> <p data-bbox="225 1424 852 1451">Nominalus pilnos apkrovos sukimo momentas: 18.3 Nm</p> <p data-bbox="225 1453 855 1480">Užstrigusio rotoriaus sukimo momentas: 150-180-190 %</p> <p data-bbox="225 1482 660 1509">Paleidimo sukimo momentas: 220 %</p> <p data-bbox="225 1512 735 1538">Inercijos momentas: 0.0029 kg m²</p> <p data-bbox="225 1541 699 1568">Paleidimo būdas: tiesioginis</p> <p data-bbox="225 1570 643 1597">Korpuso klasė (IEC 34-5): IP68</p> <p data-bbox="225 1599 501 1626">Izoliacijos klasė (IEC 85): F</p> <p data-bbox="225 1628 509 1655">Integruotas temp. daviklis: taip</p> <p data-bbox="225 1657 692 1684">Apvijų varža: 3.28 ohm</p> <p data-bbox="225 1686 703 1713">Apvijos: Enamelled</p> <p data-bbox="225 1747 277 1774">Kita:</p> <p data-bbox="225 1776 651 1803">Neto masė: 27 kg</p>

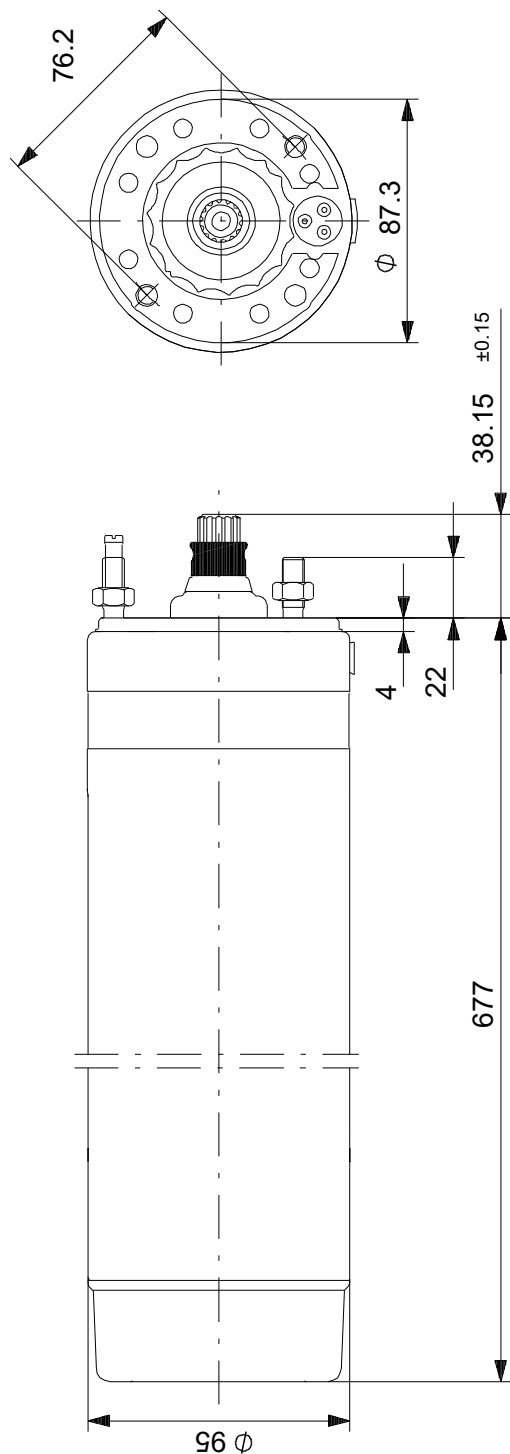
Aprašymas	Vertė
Bendra informacija:	
Produkto pavadinimas:	MS 4000
Produkto Nr.:	79195511
EAN numeris:	5700392329431
Kaina:	
Techniniai duomenys:	
Variklio veleno sandariklis:	HM/CER
Sertifikatai ant vardinės plokštelės:	CE,EAC
Modelis:	B
Variklio versija:	T40
Medžiagos:	
Variklis:	Nerūdijantis plienas
Variklis:	DIN W.-Nr. 1.4301
Variklis:	AISI 304
Įrengimas:	
Maksimalus aplinkos slėgis:	60 bar
Variklio skersmuo:	4 inch
Inkarinis varžtas:	M8
Skystis:	
Maks. skysčio temp. esant 0.15 m/sek.:	40 °C
Elektrotechniniai duomenys:	
Variklio tipas:	MS4000
Nominali galia - P2:	5.5 kW
Elektros tinklo dažnis:	50 Hz
Nominali įtampa:	3 x 380-400-415 V
Leistini įtampos svyravimai:	+6/-10 %
Nominali srovė:	13.0-13.0-13.4 A
Paleidimo srovė:	480-530-550 %
Cos fi - galios koeficientas:	0.85-0.81-0.76
Nominalios apskukos:	2850-2860-2870 rpm
Nominalus pilnos apkrovos sukimo momentas:	18.3 Nm
Užstrigusio rotoriaus sukimo momentas:	150-180-190 %
Paleidimo sukimo momentas:	220 %
Inercijos momentas:	0.0029 kg m ²
Maks. ašinė apkrova:	450 kg
Paleidimo būdas:	tiesioginis
Korpuso klasė (IEC 34-5):	IP68
Izoliacijos klasė (IEC 85):	F
Integruota variklio apsauga:	NĖRA
Šiluminė apsauga:	išor.
Integruotas temp. daviklis:	taip
Apvijų varža:	3.28 ohm
Apvijos:	Enamelled
Kita:	
Neto masė:	27 kg



79195511 MS 4000 50 Hz

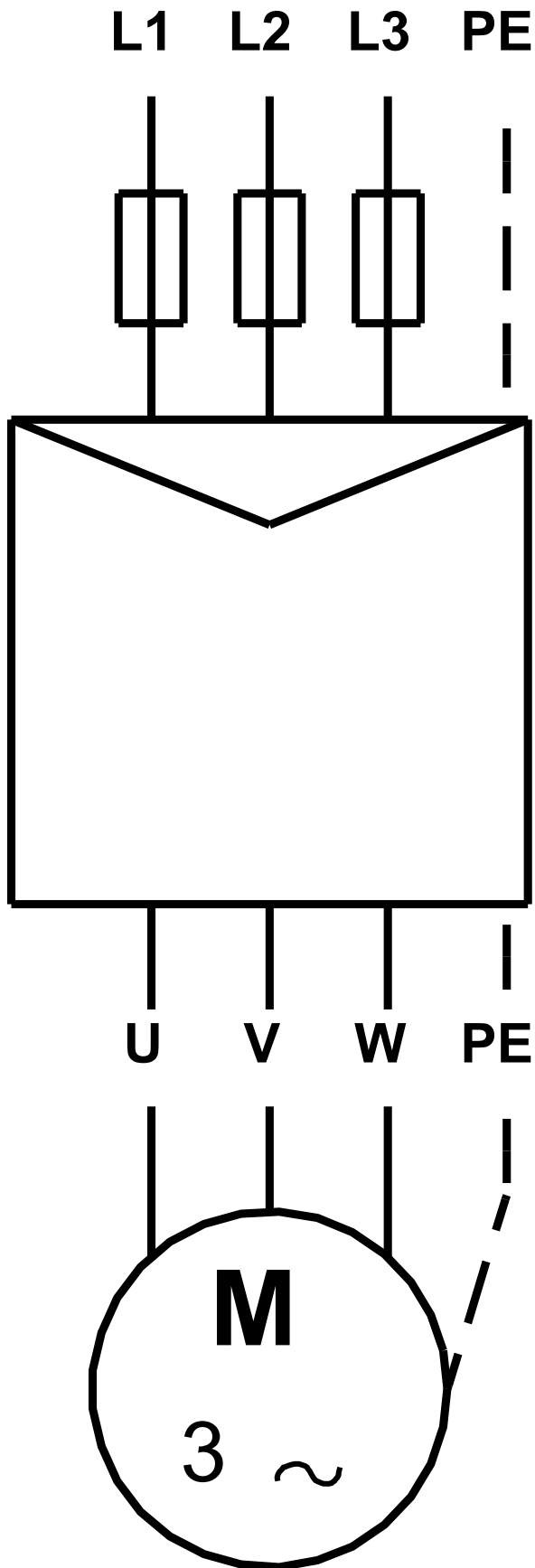


79195511 MS 4000 50 Hz



Atkreipkite dėmesį! Visi matmenys, jei nenurodyta kitaip, pateikti milimetrais.
Atsakomybės apribojimas: šiame supaprastintame matmenų brėžinyje neparodytos visos detalės.

79195511 MS 4000 50 Hz



Atkreipkite dėmesį! Visi matmenys, jei nenurodyta kitaip, pateikti milimetrais.



Užsakymo duomenys

79195511 MS 4000 50 Hz

Įmonės pavadinimas:

Data:

Produkto Nr.: 79195511

3/9/2022

Paruošė:

Telefonas:

Faksas:

Projektas:

Kliento numeris:

Kontaktinis asmuo:

Nuorodos numeris:

Elektros duomenys:

Dažnis	50 Hz	
Nom. variklio įtampa	380-400-415 V	
Nom. variklio galia	5.5 kW	
Nom. variklio apskukas	2850-2860-2870 rpm	
Nom. variklio momentas	18.3 Nm	-
Laidų jungtys	-	-
Nom. variklio srovė	13.0-13.0-13.4 A	
Maks. variklio srovė	-	
Efektyvumo klasė	-	-
Efektyvumas esant pilnai apkrovai, %	-	-
Galios koeficientas	0.85-0.81-0.76	
Paleidimas- / Nom. variklio srovė (50/60 Hz)		/
Pramušimas- / Nom. variklio momentas (50/60 Hz)		220 / %
Paleidimas- / Nom. variklio momentas (50/60 Hz)		/

Mechaniniai duomenys:

Inercijos momentas 0.0029 kg m²

Aplinkos sąlygos:

Aplinkos temperatūra	
Aukštis virš jūros lygio	1000 m
Sertifikatai ir specifikacijos	IEC 60034

Pagrindiniai duomenys:

Rėmo dydis	MS4000
Konstrukcijos tipas	-
Masė (kg) be pasirenkamų priedų	27 kg
Rėmo medžiaga	-
Apsaugos lygis	IP IP68
Maks. skysčio temp. esant 0.15 m/sek.	40
Vibracijų klasė	
Darbo tipas	S1
Sukimosi kryptis	CCW

Apsauga:

Integruota apsauga -