

Kiekis	Aprašymas
--------	-----------

1	DDE 60-10
---	------------------



Atkreipkite dėmesį! Paveikslėlyje parodytas produktas gali skirtis nuo tikrojo

Produkto Nr.: [99159336](#)

DDE 60-10 AR-PVC/V/C-F-31U3U3F

„SMART Digital DDE“ – tai kompaktiškas stūmoklinis diafragminis dozavimo siurblys su kintamo greičio (PMS variklio) pavara ir pažangia valdymo elektronika, užtikrinančia minimalų energijos vartojimą.

„SMART Digital Dosing“ serijos siurbliai dirba pilnu takto ilgiu, todėl užtikrinamas optimalus tikslumas, užpildymas ir įsiurbimas net dozuojant dujas išskiriančius skysčius.

Kiekvieno išstūmimo takto trukmė kinta priklausomai nuo nustatyto našumo, taip užtikrinant optimaliai tolygų ir nuolatinį srautą išvade.

Montavimo plokštė leidžia greitai atlikti įrengimo ir serviso darbus. Valdymo dėžutę galima lengvai pasukti į priekinę, kairiąją arba dešiniąją padėtį. Dozavimo debitas gali būti reguliuojamas valdymo rankenėle su logaritmine skale nuo 0,1 % iki 100 %. Valdymo elementai yra apsaugoti permatoma danga.

Dozavimo galvą sudaro:

- ilgaamžė ir universali, chemiškai atspari dviguba PTFE diafragma
- rutuliniai vožtuvai, užtikrinantys didžiausią dozavimo tikslumą
- paleidimą palengvinantis oro išleidimo vožtuvas

Darbo režimai:

- dozavimas rankiniu būdu nustatytu debitu nuo 0,1 % iki 100 % našumo
- dozavimas pagal įeinančius impulsus (yra daliklio funkcija)
- dozavimas pagal analoginį 0/4-20 mA signalą (nustatomas maks. debitas)

Kitos savybės:

- 100 % mygtukas (maks. našumas), pvz., oro išleidimui
- rankinio, impulsinio ir analoginio darbo režimų perjungimo mygtukas
- rankinio, impulsinio ir analoginio darbo režimų indikatorius

Signalų įėjimai / išėjimai:

- impulsų, išorinio sustabdymo, analoginio 0/4-20 mA signalo įėjimas
- tuščio bako signalo įėjimas
- dvi nulinio potencialo išėjimų relės, maks. 30 V kintama / nuolatinė (konfigūruojamos, pvz., aliarmo signalas, žemo lygio signalas, pilno takto signalas, impulsas)

Valdikliai:

Valdymo variantas:	AR
Lygio kontrolė:	YES
Analoginis įėjimas:	0/4-20 MA
Impulsinis valdymas:	TAIP
Išor. stop įėjimas:	TAIP
Išėjimo relės:	YES

Skystis:

Siurbiamas skystis:	Vanduo
Skystio temperatūros diapazonas:	0 .. 40 °C
Skystio temperatūra eksploataavimo metu:	20 °C
Tankis:	998.2 kg/m³

Kiekis | **Aprašymas**

Techniniai duomenys:

Tipas: DDE 60-10 AR-PVC/M/C-F-31U3U3F
Maks. debitas: 60 l/h
Min. debitas: 75 ml/h
Sumažinimo santykis: 1:800
Sertifikatai ant vardinės plokštelės: CE, CSA-US, NSF61, EAC, RCM
Vožtuvo tipas: Standartinis
Maksimalus klampumas, esant 100 %: 100 mPas
Maksimalus klampumas lėtame režime 50 %: N/A mPas
Maksimalus klampumas lėtame režime 25 %: N/A mPas
Pakartojimo tikslumas: 5 %

Medžiagos:

Dozavimo galvutė: PVC (polivinilchloridas)
Vožtuvo rutulys: Keramika
Tarpiklis: FKM

Įrengimas:

Aplinkos temperatūros intervalas: 0 .. 45 °C
Maksimalus darbinis slėgis: 10 bar
Įrengimo komplektas: NE
Įrengimo tipas: Įrengimo komplekto nėra
Siurblio įvadas: Conn.pack U3 (hose ID.19mm &..
Siurblio išvadas: Conn.pack U3 (hose ID.19mm &..
Maks. įsiurbimo aukštis darbo metu: 3 m
Maks. įsiurbimo aukštis užpildymo metu: 1.5 m

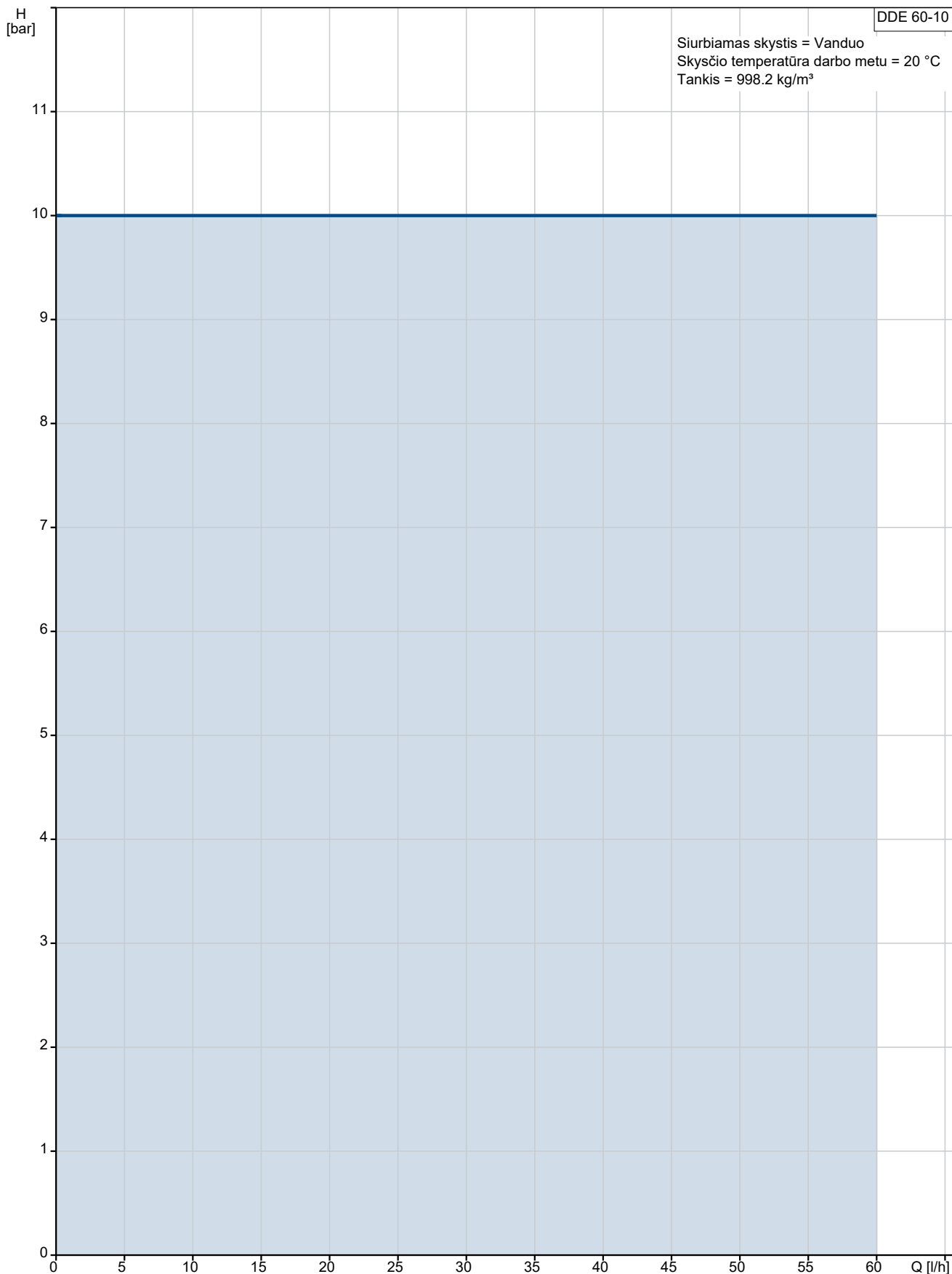
Elektrotechniniai duomenys:

P1 maks.: 62 W
Elektros tinklo dažnis: 50 / 60 Hz
Nominali įtampa: 1 x 100-240 V
Korpuso klasė (IEC 34-5): IP65 / NEMA 4X
Kabelio ilgis: 1.5 m
Kabelio kištuko tipas: EU
Paleidimo srovė: 70A esant 240V (35A/100V), 2ms

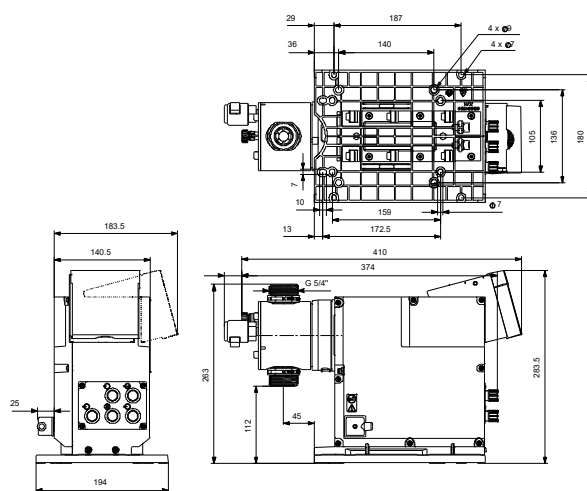
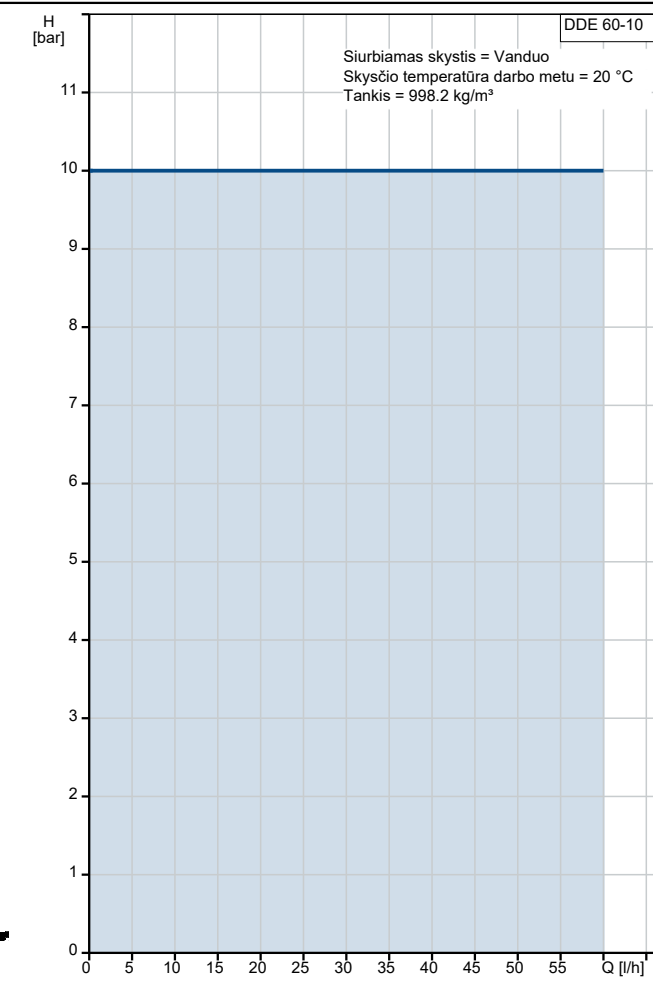
Kita:

Neto masė: 6 kg
Bendra masė: 6 kg
Spalva: RAUDONA
Kilmės šalis: FR
Muitinės kodas: 84135040

99159336 DDE 60-10



Aprašymas	Vertė
Bendra informacija:	
Produkto pavadinimas:	DDE 60-10
Produkto Nr.:	99159336
EAN numeris:	5712607841249
Techniniai duomenys:	
Tipas:	DDE 60-10 AR-PVC/V/C-F-31U3U3F
Maks. debitas:	60 l/h
Min. debitas:	75 ml/h
Sumažinimo santykis:	1:800
Sertifikatai ant vardinės plokštelės:	CE, CSA-US, NSF61, EAC, RC M
Vožtuvo tipas:	Standartinis
Maksimalus klampumas, esant 100 %:	100 mPas
Maksimalus klampumas lėtame režime 50 %:	N/A mPas
Maksimalus klampumas lėtame režime 25 %:	N/A mPas
Pakartojimo tikslumas:	5 %
Medžiagos:	
Dozavimo galvutė:	PVC (polivinilchloridas)
Vožtuvo rutulys:	Keramika
Tarpiklis:	FKM
Įrengimas:	
Aplinkos temperatūros intervalas:	0 .. 45 °C
Maksimalus darbinis slėgis:	10 bar
Įrengimo komplektas:	NE
Įrengimo tipas:	Įrengimo komplekto nėra
Siurblio įvadas:	Conn.pack U3 (hose ID.19mm &..
Siurblio išvadas:	Conn.pack U3 (hose ID.19mm &..
Maks. įsiurbimo aukštis darbo metu:	3 m
Maks. įsiurbimo aukštis užpildymo metu:	1.5 m
Skystis:	
Siurbiamas skystis:	Vanduo
Skysčio temperatūros diapazonas:	0 .. 40 °C
Skysčio temperatūra eksploataavimo metu:	20 °C
Tankis:	998.2 kg/m ³
Elektrotechniniai duomenys:	
P1 maks.:	62 W
Elektros tinklo dažnis:	50 / 60 Hz
Nominali įtampa:	1 x 100-240 V
Korpuso klasė (IEC 34-5):	IP65 / NEMA 4X
Kabelio ilgis:	1.5 m
Kabelio kištuko tipas:	EU
Paleidimo srovė:	70A esant 240V (35A/100V), 2ms
Valdikliai:	
Valdymo variantas:	AR
Valdymo skydas:	SUMONTUOTA PRIEKYJE
Lygio kontrolė:	YES
Analoginis jėjimas:	0/4-20 MA
Impulsinis valdymas:	TAIP
Išor. stop jėjimas:	TAIP
Išėjimo relės:	YES
Kita:	





Įmonės pavadinimas: UAB „Vandens siurbiai“

Paruošė:

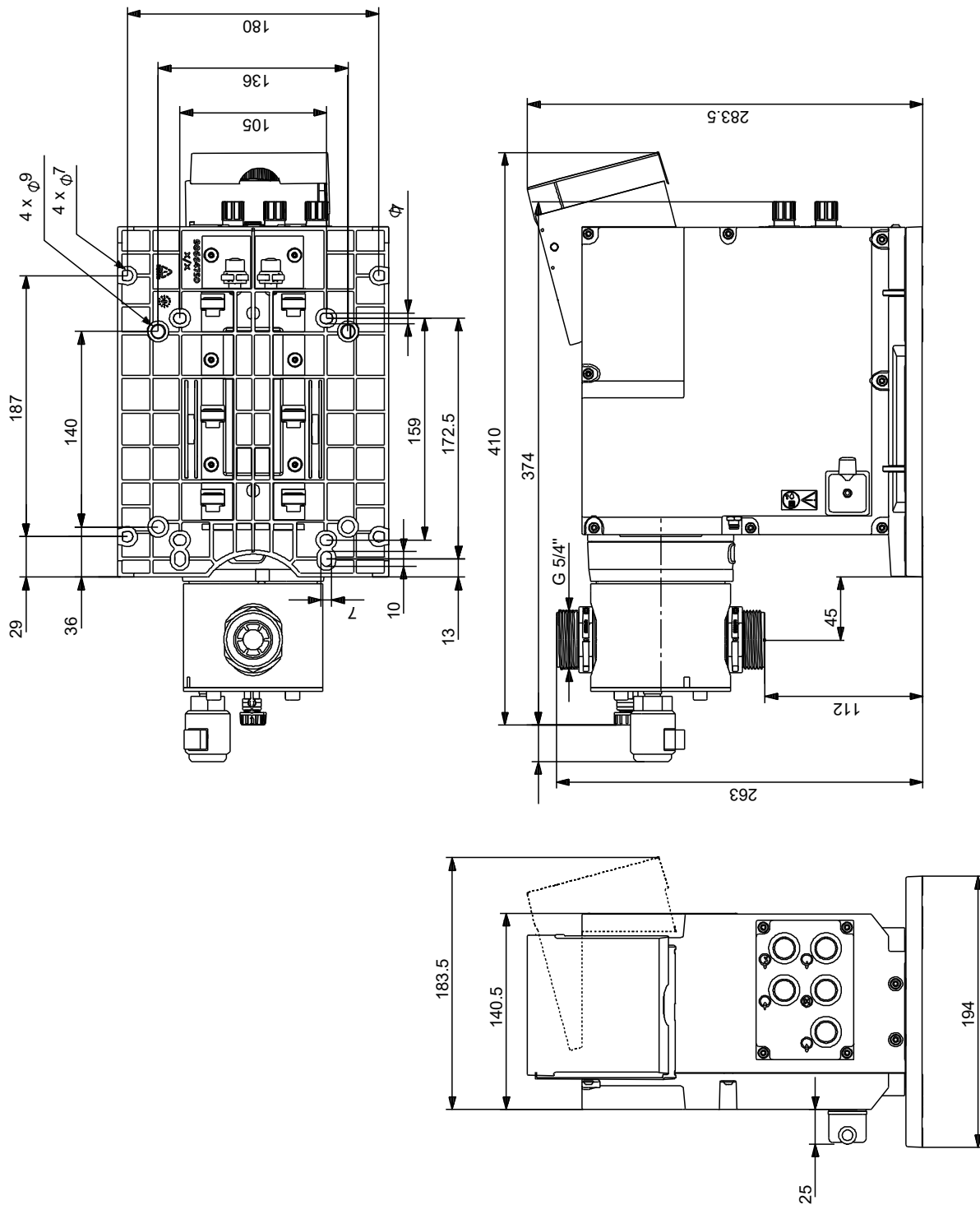
Telefonas:

Data:

2022-06-14

Aprašymas	Vertė
Neto masė:	6 kg
Bendra masė:	6 kg
Spalva:	RAUDONA
Kilmės šalis:	FR
Muitinės kodas:	84135040

99159336 DDE 60-10



Atkreipkite dėmesį! Visi matmenys, jei nenurodyta kitaip, pateikti milimetrais.
 Atsakomybės apribojimas: šiame supaprastintame matmenų brėžinyje neparodytos visos detalės.