

# Control boxes

## Technical details



# CONTROL BOXES

## DESCRIPTION

In line with its spirit of constant product research, Coverco has completed its range with a series of control boxes that assists the operation of its submersible motors. The range ensures a base protection with single-phase control boxes for PSC motor types (permanent split capacitor) from 0.37 kW (0.5 HP) up to 2.2 kW (3.0 HP).

Their prices are attractive and there is also a version available with double capacitor for high starting torque (up to 4.0 kW-5.5 HP).

The range of products is completed by a series of three-phase control boxes from 0.37 kW (0.5 HP) up to 7.5 kW (10 HP), mostly suitable for 4" motors.

## COV-BOX M SERIES

These control boxes are very simple in their construction, but they are much required in the market thanks to their competitive prices. They are equipped with connection details, a run capacitor, protection overload and relay which protect the motor from overload.

### ■ Technical features:

- Rating: 0.37 kW (0.5 HP) up to 2.2 kW (3.0 HP)
- Protection IP 20
- Plastic box
- Run capacitor
- Thermal overload circuit brake with manual reset
- Connection terminal board
- Wiring diagram
- Switch ON-OFF
- Pilot lamp
- Floating switch connection on switchboard (optional not supplied)



## QC-AV/E SERIES

This type of single phase control boxes which has been producing since various years, ensure a total protection to the motor and at the same time, they support the starting thanks to their standard equipment based on a starting + run capacitors, and an overload protector. When compared to the base control box version of Coverco, the COV-BOX M, these boxes can enable the motor to start under low voltage or voltage drops.

### ■ Technical features:

- Rating: 0.37 kW (0.5 HP) up to 2.2 kW (3.0 HP)
- Protection IP 50
- Plastic box
- Electronic start capacitor / disconnecting run capacitor
- Thermal overload circuit brake with manual reset
- Terminal board connections
- Wiring diagram



## QC-AV SERIES

This type of single phase control boxes which has been producing since various years, ensure a total protection to the motor and at the same time, they support the starting thanks to their standard equipment based on a starting + run capacitors, an overload protector and a voltmetric relay. When compared to the base control box version of Coverco, the COV-BOX M, these boxes can enable the motor to start under low voltage or voltage drops.

### ■ Technical features:

- Ratings: from 3.0 kW (4.0 HP) up to 4.0 kW (5.5 HP).
- Protection IP 50
- Plastic box
- Start electrolytic capacitor / disconnecting relay / potential relay /run capacitor
- Thermal overload circuit brake with manual reset
- Connection terminal board
- Wiring diagram
- Pilot lamp / Switch ON-OFF



## COV-BOX T SERIES

These are specific control boxes born to control and protect the three-phase Coverco 4" motors during their operation from 0.37 kW up to 7.5 kW. They are built with top quality materials and are recognized to be very researched by professional customers who want to have the best to protect their motors from misfunction.

### ■ Technical features:

- Rating: 0.37 kW (0.50 HP) up to 7.5 kW (10 HP)
- Plastic white box (240x190x110)
- Metal zinc coated plate for grounding
- General isolating switch with locking door
- Line counter with thermal relay + adjustable scale and internal set
- Protection cutout (fuses) for motor and auxiliary circuits
- Green lamp indicating motor running
- Floating switch connection (optional not supplied) on switchboard



# QUADRI DI CONTROLLO

## DESCRIZIONE

Animata dallo spirito di ricerca costante sui prodotti, Coverco ha completato la propria gamma con una serie di quadri di controllo per supportare il funzionamento. La gamma assicura la protezione di base per i motori sommersi con una serie di unità monofase per motori tipo PSC (permanent split capacitor) da 0,37 kW (0,5 HP) fino a 2,2 kW (3,0 HP). Il prezzo è decisamente accattivante ed è inoltre disponibile una versione con doppio condensatore per alte coppie di spunto (fino a 4,0 kW).

Completano la gamma, una serie di quadri di controllo trifase da 0,37 kW (0,5HP) fino a 7,5 kW (10 HP), particolarmente indicati per motori 4".

## QUADRI COV-BOX SERIE M

Questi quadri di controllo sono molto semplici nella loro struttura, ma sono particolarmente richiesti sul mercato grazie ai prezzi competitivi. Essi sono dotati di istruzioni di collegamento, condensatore di marcia e protezione termica, per proteggere i motori dal sovraccarico.

### ■ Caratteristiche tecniche:

- Potenze: da 0,37 kW (0,5 HP) a 2,2 kW (3,0 HP)
- Protezione IP 50
- Involucro in plastica
- Condensatore di marcia
- Protezione termica con reset manuale
- Morsettiera di collegamento
- Schema elettrico
- Interruttore ON-OFF
- Luce spia
- Collegamento del galleggiante/pressostato sulla morsettiera (opzionale non fornito)



## QUADRI SERIE QC-AV/E

Questo tipo di quadri di controllo monofase in produzione da parecchi anni assicura una protezione totale dei motori nonché un valido supporto all'avviamento del motore, grazie all'equipaggiamento completo di condensatore di spunto, di marcia e una protezione termica. Rispetto alla versione COV-BOX M, questi quadri possono assicurare l'avviamento del motore anche in presenza di basse tensioni o sbalzi nella tensione stessa.

### ■ Caratteristiche tecniche:

- Potenze: da 0,37 kW (0,5 HP) a 2,2 kW (3,0 HP)
- Protezione IP 50
- Involucro in plastica
- Condensatore di marcia / Condensatore di avviamento elettronico
- Protezione termica con reset manuale
- Morsettiera di collegamento
- Schema elettrico



## QUADRI SERIE QC-AV

Questo tipo di quadri di controllo monofase in produzione da parecchi anni assicura una protezione totale dei motori nonché un valido supporto all'avviamento del motore, grazie all'equipaggiamento completo di condensatore di spunto e di marcia, una protezione termica e un relé voltmetrico. Rispetto alla versione COV-BOX M, questi quadri possono assicurare l'avviamento del motore anche in presenza di basse tensioni o sbalzi nella tensione stessa.

### ■ Caratteristiche tecniche:

- Potenze: da 3,0 kW (4,0 HP) a 4,0 kW (5,5 HP)
- Protezione IP 50
- Involucro in plastica
- Condensatore elettrolitico di avviamento / relé voltmetrico di scollegamento / condensatore di marcia
- Protezione termica con reset manuale
- Morsettiera di collegamento
- Schema elettrico
- Interruttore ON-OFF con luce spia



## QUADRI COV-BOX SERIE T

Quadri di controllo specifici per il controllo e la protezione dei motori Coverco 4" trifase durante il loro funzionamento da 0,37 kW (0,5 HP) fino a 7,5 kW (10 HP). Sono equipaggiati con materiali di prima scelta e rispondono alle aspettative della clientela più esigente in fatto di protezione dei motori da malfunzionamenti.

### ■ Caratteristiche tecniche:

- Potenze: da 0,37 kW (0,5 HP) a 7,5 kW (10 HP)
- Protezione IP 50
- Involucro in plastica
- Piastra zincata per la messa a terra
- Interruttore di isolamento generale con blocca porta
- Interruttore di linea con relé termico + termica regolabile
- Fusibili di protezione per motore e circuiti ausiliari
- Luce verde: motore acceso / Luce arancione: allarme sovraccarico
- Collegamento del galleggiante/pressostato sulla morsettiera (opzionale)



# COFFRETS DE CONTRÔLE

## DESCRIPTION

En ligne avec son esprit de recherche constante de produits, Coverco a complété sa gamme avec une série de coffrets de contrôle qui aide au fonctionnement de ses moteurs immergés. La gamme offre une protection basique avec une série d'unités monophasées pour des moteurs à condensateur permanent, allant de 0,37 kW (0,5 HP) jusqu'à 2,2 kW (3,0 HP). Leur prix est très avantageux et il existe également une version disponible avec un double condensateur pour les couples de démarrage élevés (jusqu'à 4,0 kW). La gamme de produits est complétée par une série de coffrets de contrôle triphasés allant de 0,37 kW (3,0 HP) jusqu'à 7,5 kW (10 HP), qui convient mieux pour moteurs 4".

## SÉRIES COV-BOX M

Ces boîtes de commande ont une fabrication très simple, mais ils sont très demandés sur le marché grâce à leur prix très compétitif. Ils sont équipés d'éléments de connexion, d'un condensateur de marche, d'une surcharge de protection et d'un relais qui protège le moteur contre les surcharges.

### ■ Caractéristiques techniques:

- Puissances: de 0,37 kW (0,5 HP) jusqu'à 2,2 kW (3,0 HP)
- Protection IP50
- Coffret en plastique
- Condensateur de marche
- Protection thermique avec restauration manuelle
- Plaque à bornes de branchements
- Diagramme de branchement
- Interrupteur ON-OFF
- Branchement d'interrupteur de flottaison disponible (interrupteur non fourni) sur la plaque de commandes



## SÉRIES QC-AV/E

Ce type de coffrets de contrôle monophasés qui est produit depuis plusieurs années, assure une protection totale au moteur et dans le même temps, ils supportent le démarrage grâce à leur équipement standard basé sur un condensateur de démarrage + de marche, et un protecteur de surcharge. Lorsqu'il est comparé à la version des coffrets de contrôle de base de Coverco, le COV-BOX M, ces boîtes permettent au moteur de démarrer malgré un voltage faible ou des sauts de voltage.

### ■ Caractéristiques techniques:

- Puissances: de 0,37 kW (0,5 HP) jusqu'à 2,2 kW (3,0 HP)
- Protection IP50
- Coffret en plastique
- Condensateur électronique de démarrage / condensateur de marche de sectionnement
- Protection de court-circuit de surcharge thermique avec restauration manuelle
- Plaque à bornes de branchement
- Diagramme de branchement
- Lampe de signalisation



## SÉRIES QC-AV

Ce type de coffrets de contrôle monophasée qui ont été produits depuis plusieurs années, assure une protection totale au moteur et dans le même temps, elles supportent le démarrage grâce à leur équipement standard basé sur un condensateur de démarrage + de marche, une protection de surcharge et un relais voltmétrique. Lorsqu'ils sont comparés à la version des coffrets de contrôle de base de Coverco, le COV-BOX M, ces coffrets permettent au moteur de démarrer malgré un voltage faible ou des sauts de voltage.

### ■ Caractéristiques techniques:

- Puissances: de 3,0 kW (4,0 HP) jusqu'à 4,0 kW (5,5 HP)
- Protection IP50
- Coffret en plastique
- Condensateur électrolytique de démarrage / relais de sectionnement / relais potentiel / condensateur de marche
- Protection de court-circuit de surcharge thermique avec restauration manuelle
- Tableau à bornes de branchement
- Diagramme de branchement
- Lampe de signalisation / Interrupteur ON-OFF



## SÉRIES COV-BOX T

Il s'agit de coffrets de contrôle spécifiques, créées pour contrôler et protéger les moteurs 4" triphasés Coverco pendant leur fonctionnement allant de 0,37 kW jusqu'à 7,5 kW. Ils sont fabriqués avec des matériaux de qualité et sont reconnus pour être très recherchés par des clients professionnels qui souhaitent avoir la meilleure protection contre les dysfonctionnements pour leurs moteurs.

### ■ Caractéristiques techniques:

- Puissances: de 0,37 kW (0,50 HP) jusqu'à 7,5 kW (10 HP)
- Coffret en plastique
- Protection IP 50
- Tôle recouverte de zinc pour la mise à la terre
- Interrupteur d'isolation général avec porte verrouillée
- Compteur en ligne avec relai thermique + échelle ajustable et réglage interne
- Fusibles de protection pour les moteurs et les circuits auxiliaires
- Lampe verte indiquant le fonctionnement du moteur
- Branchement d'interrupteur de flottaison disponible (interrupteur non fourni) sur la plaque de commandes



# PANELES DE CONTROL

## DESCRIPCIÓN

En la constante mejora de productos, Coverco completó su gama con una serie de paneles de control para el funcionamiento de sus motores sumergibles y para la protección de los mismos de los agentes medioambientales. La gama ofrece una protección básica con una serie de unidades monofásicas para motores PSC (permanent split capacitor), desde 0,37 kW (0,5 HP) hasta 2,2 kW (3,0 HP). A un precio interesante y ofreciendo también una versión disponible con condensador doble para par de encendido elevado (hasta 4,0 kW). La gama de productos se completa con una serie de paneles de control trifásicos 2,2 kW (3,0 HP) de 7,5 kW (10 HP), más adecuados para los motores 4".

## SERIE COV-BOX M

Estos paneles de control son de fabricación muy simple, pero son muy demandados por el mercado debido a sus precios competitivos. Están equipados con las instrucciones para la conexión, condensador permanente, protección contra sobrecargas y relé para la protección del motor de la sobretensión.

- **Características técnicas:** Potencias: desde 0,37 kW (0,5 HP) hasta 2,2 kW (3.0 HP)
  - Protección IP 50
  - Caja de plástico
  - Condensador permanente
  - Freno circuito sobrecarga térmica con configuración manual
  - Tablero de bornes de conexión
  - Diagrama de cableado
  - Interruptor ON-OFF
  - Lámpara piloto
  - Interruptor de flotación con conexión (opcional no suministrado) a la central



## SERIE QC-AV/E

Este tipo de paneles de control monofásico que se fabrica desde hace varios años, garantiza la total protección del motor y, al mismo tiempo, soporta el arranque gracias a su equipo estándar basado en condensador de arranque y condensador permanente y una protección contra las sobrecargas. Si se compara con la versión de panel de control básico de Coverco, el panel COV-BOX M, estos paneles permiten al motor arrancar bajo condiciones de bajo voltaje o caídas de tensión.

- **Características técnicas:**
  - Potencias: desde 0,37 kW (0,5 HP) hasta 2,2 kW (3,0 HP)
  - Protección IP 50
  - Caja de plástico
  - Condensador electrónico de arranque/condensador permanente
  - Protección para sobrecarga térmica con configuración manual
  - Tablero de bornes de conexión
  - Diagrama de cableado





## SERIE QC-AV

Este tipo de paneles de control monofásico se fabrica desde hace varios años y garantiza la protección total el motor y, al mismo tiempo, soporta el arranque gracias a su equipo estándar basado en condensador de arranque y permanente y una protección por sobrecargas además de un relé voltimétrico. Si se compara con la versión de panel de control básico de Coverco, el panel COV-BOX M, estos paneles permiten al motor arrancar bajo condiciones de bajo voltaje o caídas de tensión.

### ■ Características técnicas:

- Potencias: desde 3,0 kW (4,0 HP) hasta 4,0 kW (5,5HP)
- Protección IP 50
- Caja de plástico
- Condensador electrolítico de arranque / relé de desconexión / relé potencia / condensador permanente.
- Protección para sobrecarga térmica con configuración manual
- Tablero de bornes de conexión
- Diagrama de cableado
- Lámpara piloto/ Interruptor ON-OFF



## SERIE COV-BOX T

Se trata de paneles de control específicos que protegen los motores trifásicos Coverco 4" durante su funcionamiento de 0,37 kW a 7,5 kW. Se fabrican con materiales de primera calidad y son muy requeridos por los profesionales más exigentes en materia de protección del motor

### ■ Características técnicas:

- Potencias: desde 0,37 kW (0,5 HP) hasta 7,5 kW (10 HP)
- Protección IP 50
- Caja de plástico
- Plato galvanizado para conexión a tierra
- Interruptor general con puerta de bloqueo
- Contador de línea con relé térmico + escala regulable y configuración interna
- Fusibles de protección para motor y circuitos auxiliares
- Lámpara verde de indicación motor en funcionamiento
- Conexión interruptor de flotación (opcional no suministrado) a la central



# ЩИТЫ УПРАВЛЕНИЯ

## ЩИТЫ УПРАВЛЕНИЯ

Не отступая от своих принципов постоянной научно-исследовательской работы, Coverco дополнила свой ассортимент серией щитов управления для поддержки функционирования. В ассортименте предлагается базовая защита для погружных двигателей с серией однофазных щитов управления для двигателей PSC (с постоянным разделением емкости) от 0,37 кВт (0,5 л.с.) до 2,2 кВт (3,0 л.с.). Цена достаточно привлекательная, а также имеется версия со сдвоенным конденсатором для высокого пускового момента (до 4,0 кВт).

Ассортимент продукции завершается серией трехфазных щитов управления от 0,37 кВт (0,5 л.с.) до 7,5 кВт (10 л.с.), в основном подходящих для двигателей 4".

## ЩИТЫ COV-BOX СЕРИИ M

Эти щиты управления очень просты по своей конструкции, но они особенно востребованы на рынке, благодаря своей конкурентоспособной стоимости. Они оснащены инструкциями для подключения, рабочим конденсатором и защитным термореле, которое защищает двигатели от перегрузок.

### ■ Технические характеристики:

- Мощность: от 0,37 кВт (0,5 л.с.) до 2,2 кВт (3,0 л.с.)
- Класс защиты IP 50
- Пластмассовый кожух
- Рабочий конденсатор
- Защитное термореле с ручным сбросом
- Клеммная коробка для подключения
- Электросхема
- Переключатель ВКЛ.-ВЫКЛ.
- Световой индикатор
- Подсоединение поплавка/реле давления к клеммной коробке (факультативно, не входит в поставку)



## ЩИТЫ СЕРИИ QC-AV/E

Этот тип однофазных щитов управления, которые производятся уже много лет, они обеспечивают полную защиту двигателей и, в то же время, они поддерживают запуск двигателя, благодаря их стандартному оснащению, состоящему из пускового + рабочего конденсаторов и защитного термореле.

По сравнению с версией COV-BOX M, эти щиты управления позволяют запустить двигатель даже при низком напряжении или при перепадах напряжения.

### Технические характеристики:

- Мощность: от 0,37 кВт (0,5 л.с.) до 2,2 кВт (3,0 л.с.)
- Класс защиты IP 50
- Пластмассовый кожух
- Рабочий конденсатор / Электронный пусковой конденсатор
- Защитное термореле с ручным сбросом
- Клеммная коробка для подключения
- Электросхема



## ЩИТЫ СЕРИИ QC-AV

Этот тип однофазных щитов управления, которые производятся уже много лет, они обеспечивают полную защиту двигателей и, в то же время, они поддерживают запуск двигателя, благодаря их стандартному оснащению, состоящему из пускового + рабочего конденсаторов, защитного термореле и реле напряжения. По сравнению с версией COV- VOX M, эти щиты управления позволяют запустить двигатель даже при низком напряжении или при перепадах напряжения.

- Технические характеристики:
  - Мощность: от 3,0 кВт (4,0 л.с.) до 4,0 кВт (5,5 л.с.)
  - Класс защиты IP 50
  - Пластмассовый кожух
  - Электролитический пусковой конденсатор / расцепляющее реле напряжения / рабочее напряжение
  - Защитное термореле с ручным сбросом
  - Клеммная коробка для подключения
  - Электросхема
  - Переключатель ВКЛ.-ВЫКЛ. со световым индикатором



## ЩИТЫ COV-VOX СЕРИИ T

Это специальные щиты управления, предназначенные для управления и защиты трехфазных двигателей 4" Coverco в процессе их эксплуатации, мощностью от 0,37 кВт (0,5 л.с.) до 7,5 кВт (10 л.с.). Они оснащены высококлассными материалами и могут удовлетворить самых требовательных клиентов, что касается защиты двигателей от неполадок в работе.

- Технические характеристики:
  - Мощность: от 0,37 кВт (0,5 л.с.) до 7,5 кВт (10 л.с.)
  - Класс защиты IP 50
  - Пластмассовый кожух
  - Оцинкованная плита для заземления
  - Главный разъединитель с блокировкой двери
  - Разъединитель линии с термореле + регулируемой термозащитой
  - Защитные плавкие предохранители для двигателя и вспомогательных цепей
  - Зелёный свет: двигатель включен / Оранжевый свет: аварийный сигнал перегрузки
  - Подсоединение поплавка/реле давления к клеммной коробке (факультативно)



## لوحات التحكم فئة QC-AV

إن هذا النوع من لوحات التحكم أحادية الطور الذي نتجه منذ سنوات عديدة يضمن توفير حماية كاملة للمحرك وتدعم بنفس الآن إقلاع المحرك وذلك بفضل أجهزتها القياسية المتكاملة مثل مكثف بدء التشغيل ومكثف التشغيل ونظام الحماية الحرارية من زيادة الأحمال والمرحل الكهربائي الفولتميتر.

وعند مقارنتها بإصدار لوحات التحكم القياسية لكوفيركو M XOB-VOC فإن هذه اللوحات يمكنها أن تضمن إقلاع المحرك عند انخفاض جهد التيار أو وجود تقلبات في جهد التيار نفسه.

### المواصفات الفنية:

- الاستطاعة التشغيلية: من 0,3 كيلو وات (0.4 حصان) حتى 0,4 كيلو وات (5,5 حصان)
- درجة الحماية 05 PI
- غلاف حماية خارجي من البلاستيك
- مكثف تشغيل /مرحل كهربائي لبدء التشغيل / مرحل كهربائي للفصل / مكثف إقلاع
- نظام حماية حرارية من زيادة الحمل مع إعادة ضبط يدوية
- لوحة توصيلات طرفية
- مخطط التوصيلات الكهربائية
- مفتاح تشغيل-إيقاف (FFO-NO) مع لمبة إشارة



## لوحات التحكم COV-BOX الفئة T

لهذه لوحات تحكم خاصة أوجدت لأجل التحكم ولأجل حماية المحركات ocrevoC 4 بوصة الثلاثية الأطوار أثناء التشغيل من 73.0 كيلو وات (5.0 حصان) حتى 5,7 كيلو وات (01 حصان). إنها مصنوعة من مواد عالية الجودة وتلبي احتياجات العملاء من حيث حماية المحركات من أعطال التشغيل.

### المواصفات الفنية:

- الاستطاعة التشغيلية: من 73.0 كيلو وات (5.0 حصان) حتى 5,7 كيلو وات (01 حصان)
- درجة الحماية 05 PI
- غلاف حماية خارجي من البلاستيك
- صفيحة مغلقة لأجل التأريض
- قاطع تيار للعزل العام مع نظام غلق للباب
- مقياس للتيار مزود بمرحل كهربائي حراري + مفتاح حراري قابل للضبط
- مصهر كهربائي لحماية المحرك والدارات الكهربائية المساعدة
- لمبة إشارة خضراء اللون: تضيء دلالة على عمل المحرك.
- توصيلة لفواشة إلى لوحة دائرة فصل (اختيارية لا تأتي مع الجهاز)



## لوحات التحكم

### وصف

تماشيًا مع روح البحث المستمر أكملت شركة ocrevoC مجموعتها بفئة من لوحات التحكم لدعم تشغيل منتجاتها. تضمن هذه المجموعة توفير الحماية الأساسية لمحركاتها الغاطسة عبر فئة من لوحات التحكم أحادية الطور للمحركات نوعية CSP (ذات مكثف الانقسام الدائم) من 73.0 كيلو وات (5,0 حصان) حتى 2.2 كيلو وات (0.3 حصان). أسعارها جذابة وتنافسية كما أنها متوفرة بإصدار آخر مزدوج المكثف لعزم إقلاع المحرك حتى 0,4 كيلو وات (5.5 حصان). تكتمل مجموعة المنتجات بفئة لوحات التحكم ثلاثية الأطوار من 73,0 كيلو وات (5,0 حصان) وحتى 5,7 كيلو وات (01 حصان) المناسبة للغاية بها للمحركات 4 بوصة.

### لوحات تحكم COV-BOX الفئة M

ل لوحات التحكم هذه بسيطة الاستخدام للغاية في بيئتها الهيكلية ولكنها مطلوبة كثيرًا في السوق بفضل أسعارها المنافسة. إنها مجهزة بإرشادات للتوصيل ومكثف تشغيل ونظام حماية حرارية لحماية المحركات من الأحمال الكهربائية المفرطة. ال

#### ■ مواصفات الفنية:

- الاستطاعة التشغيلية: من 73.0 كيلو وات (5.0 حصان) حتى 2,2 كيلو وات (0,3 حصان)
- درجة الحماية 05 PI
- غلاف حماية خارجي من البلاستيك
- مكثف تشغيل
- نظام حماية حرارية بإعادة ضبط يدوية
- لوحة توصيلات طرفية
- مخطط التوصيلات الكهربائية
- زر تشغيل-إيقاف (FFO-NO)
- لمبة إشارة
- توصيلة لفواشة إلى لوحة دارة فصل (اختيارية لا تأتي مع الجهاز)



### لوحات التحكم فئة CQ-AV/E

تُنتج هذا النوع من لوحات التحكم أحادية الطور منذ سنوات عديدة حيث تضمن توفير حماية كاملة للمحرك وتدعم انطلاق تشغيله وذلك بفضل أجهزتها القياسية المتكاملة مثل مكثف بدء التشغيل ومكثف التشغيل ونظام الحماية الحرارية.

وعند مقارنتها بإصدار لوحات التحكم القياسية لكوفركو M XOB-VOC؛ فإن هذه اللوحات يمكنها أن تضمن إقلاع المحرك عند انخفاض جهد التيار أو وجود تقلبات في جهد التيار نفسه.

#### ■ المواصفات الفنية:

- الاستطاعة التشغيلية: من 73.0 كيلو وات (5.0 حصان) حتى 2,2 كيلو وات (0,3 حصان)
- درجة الحماية 05 PI
- غلاف حماية خارجي من البلاستيك
- مكثف تشغيل / مكثف إقلاع.
- نظام حماية حرارية من زيادة الحمل مع إعادة ضبط يدوية
- لوحة توصيلات طرفية
- مخطط التوصيلات الكهربائية



# SKRZYNKI ROZRUCHOWE

## OPIS

Inspirowana chęcią stałego rozwoju produktu firma Converco uzupełniła gamę swoich produktów o serię skrzynek rozruchowych stanowiących wsparcie działania. Gama zapewnia podstawową ochronę dla silników głębinowych jednofazowych typu PSC (permanent split capacitor) od 0,37 kW (0,5 HP) do 2,2 kW (3,0 HP). Cena urządzenia jest niezwykle atrakcyjna. Ponadto jest ono dostępne w wersji z podwójnym kondensatorem dla silników o wysokim momencie rozruchowym (do 4,0 kW).

Gamę dopełnia seria trójfazowych skrzynek rozruchowych od 0,37 kW (0,5HP) do 7,5 kW (10 HP), które są szczególnie zalecane do silników 4".

## SKRZYNKI COV-BOX SERIA M

Konstrukcja tych skrzynek jest bardzo prosta, niemniej jednak cieszą się one na rynku dużym zainteresowaniem dzięki konkurencyjnym cenom. Do skrzynek dołączona jest instrukcja podłączania. Skrzynka zawiera kondensator rozruchowy i zabezpieczenie termiczne do ochrony silników przed przeciążeniem.

### ■ Specyfikacja techniczna:

- Moc: od 0,37 kW (0,5 HP) do 2,2 kW (3,0 HP)
- Stopień ochrony IP 50
- Obudowa z tworzywa sztucznego
- Kondensator rozruchowy
- Bezpiecznik termiczny z ręcznym resetowaniem
- Listwa zaciskowa
- Schemat elektryczny
- Przełącznik ON-OFF
- Kontrolka świetlna
- Wyłącznik pływakowy/presostat podłączany do zacisków (jako opcja, nie jest dołączony)



## SKRZYNKI SERIA QC-AV/E

Ten rodzaj skrzynek rozruchowych jednofazowych jest produkowany od wielu lat. Zapewniają one całkowite zabezpieczenie silników oraz skuteczne wsparcie podczas uruchamiania silnika dzięki kompletnemu wyposażeniu w kondensator rozruchowy, roboczy oraz ochronę termiczną.

W porównaniu do wersji COV-BOX M te skrzynki zapewniają uruchomienie silnika także w przypadku występowania niskich napięć bądź wahań napięcia.

### ■ Specyfikacja techniczna:

- Moc: od 0,37 kW (0,5 HP) do 2,2 kW (3,0 HP)
- Stopień ochrony IP 50
- Obudowa z tworzywa sztucznego
- Kondensator roboczy / Elektroniczny kondensator rozruchowy
- Bezpiecznik termiczny z ręcznym resetowaniem
- Listwa zaciskowa
- Schemat elektryczny



## SKRZYNKI SERIA QC-AV

Ten rodzaj skrzynek rozruchowych jednofazowych jest produkowany od wielu lat. Skrzynki tej serii zapewniają całkowite zabezpieczenie silników oraz skuteczne wsparcie podczas uruchamiania silnika dzięki kompletnemu wyposażeniu w kondensator rozruchowy i roboczy, ochronę termiczną oraz przekaźnik napięciowy. W porównaniu do wersji COV-BOX M te skrzynki zapewniają uruchomienie silnika także w przypadku występowania niskich napięć bądź wahań napięcia.

### ■ Specyfikacja techniczna:

- Moc: od 3,0 kW (4,0 HP) do 4,0 kW (5,5 HP)
- Stopień ochrony IP 50
- Obudowa z tworzywa sztucznego
- Kondensator elektrolityczny rozruchowy/ przekaźnik napięciowy odłączający / kondensator roboczy
- Bezpiecznik termiczny z ręcznym resetowaniem
- Listwa zaciskowa
- Schemat elektryczny
- Przełącznik ON-OFF z kontrolką świetlną



## SKRZYNKI COV-BOX SERIA T

Specjalne skrzynki rozruchowe do sterowania i ochrony silników Coverco 4" trójfazowych podczas ich działania od 0,37 kW (0,5 HP) do 7,5 kW (10 HP). Są wyposażone w materiały najwyższej jakości i spełniają oczekiwania najbardziej wymagających klientów w zakresie ochrony silników przed awariami.

### ■ Specyfikacja techniczna:

- Moc: od 0,37 kW (0,5 HP) do 7,5 kW (10 HP)
- Stopień ochrony IP 50
- Obudowa z tworzywa sztucznego
- Blaszka ocynkowana do uziemienia
- Główny odłącznik z blokadą drzwi
- Wyłącznik linii z przekaźnikiem cieplnym + wyłącznik termiczny regulowany
- Bezpieczniki ochronne do silnika i obwodów pomocniczych
- Światło zielone: silnik włączony / Światło pomarańczowe: alarm przeciążenia
- Wyłącznik pływakowy/presostat podłączany do zacisków (opcja)



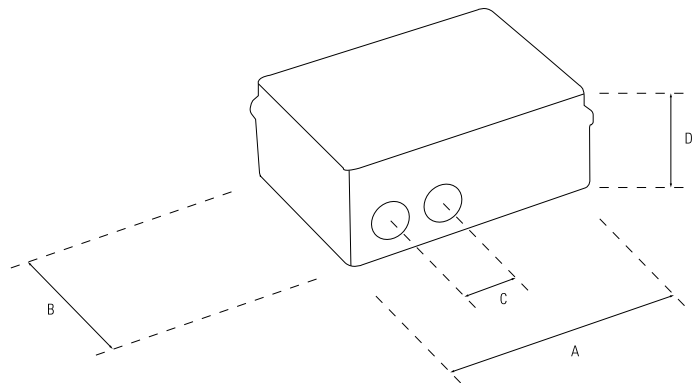
# TECHNICAL DATA AND DIMENSIONS

## COV-BOX M SERIES

Control box for single phase submersible motors 220-240 V 50-60 Hz in conformity with IEC EN 60439-1 rules

Rating		Type Box		Overload Protector Amp		Run Capacitor [mF]	
[KW]	[HP]	COV-BOX M		50 Hz	60 Hz	50 Hz	60 Hz
0.37	0.50	50	M	5	6	20	20
0.55	0.75	75	M	6	8	25	31.5
0.75	1.00	100	M	8	10	36	31.5
1.10	1.50	150	M	10	13	40	40
1.50	2.00	200	M	13	16	50	50
2.20	3.00	300	L	18	18	76	76

DIMENSIONS				
BOX	A	B	C	D
M	160	120	40	75
L	200	150	40	75

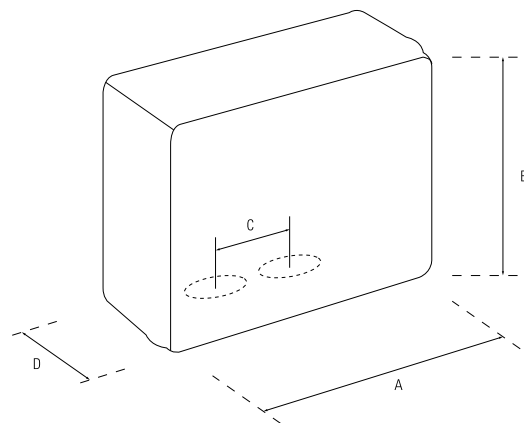


## QC-AV/E SERIES

Control box for single phase submersible motors 220-240 V 50-60 Hz in conformity with IEC EN 60439-1 rules

Rating		Type Box		Overload Protector Amp		Run Capacitor [mF]		Start Capacitor [mF]	
[KW]	[HP]	QC-AV/E		50 Hz	60 Hz	50 Hz	60 Hz	50 Hz	60 Hz
0.37	0.50	50	M	5	6	20	20	43 ÷ 52	
0.55	0.75	75	M	6	8	25	31.5		
0.75	1.00	100	M	8	10	36	31.5		
1.10	1.50	150	M	10	13	40	40		
1.50	2.00	200	M	13	16	50	50		
2.20	3.00	300	L	18	18	76	76	88 ÷ 106	

DIMENSIONS				
BOX	A	B	C	D
M	200	150	40	75
L	255	200	40	100



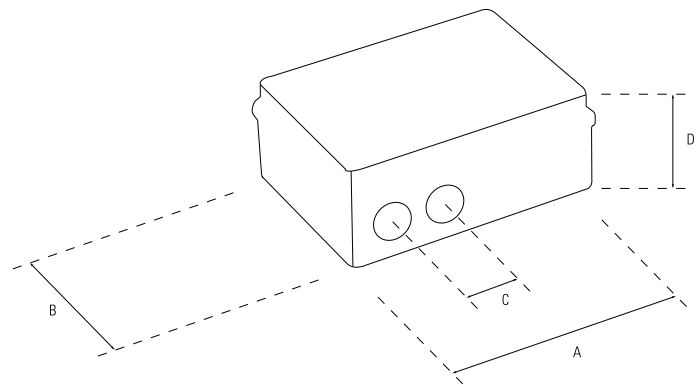


## QC-AV SERIES

Control box for single phase submersible motors 220-240 v 50-60 hz in conformity with iec en 60439-1 rules

Rating		Type Box		Overload Protector Amp		Run Capacitor [mF]		Start Capacitor [mF]	
[KW]	[HP]	QC-AV/E		50 Hz	60 Hz	50 Hz	60 Hz	50 Hz	60 Hz
0.37	0.50	50	M	5	6	20	20	20	20
0.55	0.75	75	M	6	8	25	31.5	25	25
0.75	1.00	100	M	8	10	36	31.5	40	40
1.10	1.50	150	M	10	13	40	40	50	50
1.50	2.00	200	M	13	16	50	50	50	50
2.20	3.00	300	L	18	18	76	76	100 - 125	100 - 125
3.00	4.00	400	XL	25	25	100	125	156 - 200	156 - 200
3.70	5.00	500	XL	30	30	130	150	156 - 200	156 - 200
4.00	5.50	550	XL	30	35	130	150	156 - 200	156 - 200

DIMENSIONS				
BOX	A	B	C	D
M	200	150	40	75
L	255	200	40	100
XL	315	235	40	125



## COV-BOX T SERIES

Control box for three phase submersible motors 380-415 V 50 Hz in conformity with IEC EN 60439-1 rules

Rating		Type Box		Ampèremeter Protection	Fuses for motor starting
[KW]	[HP]	COV-BOX T		50 Hz	50 Hz
0.37	0.50	50	XL	1.0 - 1.6	2
0.55	0.75	75	XL	1.8 - 2.7	2
0.75	1.00	100	XL	1.8 - 2.7	4
1.10	1.50	150	XL	2.7 - 4.0	4
1.50	2.00	200	XL	4.0 - 6.0	6
2.20	3.00	300	XL	6.0 - 9.0	8
3.00	4.00	400	XL	6.0 - 9.0	10
4.00	5.50	550	XL	9.0 - 12.5	12
5.50	7.50	750	XL	12.5 - 17.5	16
7.50	10.00	1000	XL	16.0 - 24.0	20

DIMENSIONS				
BOX	A	B	C	D
XL	240	190	40	110

