

**Kiekis Aprašymas**1 **MS 4000****Atkreipkite dėmesį! Paveikslėlyje parodytas produktas gali skirtis nuo tikrojo**Produkto Nr.: [79194510](#)

3 faz. hermetiškas variklis su smėlio filtru, skysčiu tepamais guoliais ir slėgio išlyginimo diafragma.

**Skystis:**

Maks. skysčio temp. esant 0.15 m/sek.: 40 °C

**Techniniai duomenys:**

Variklio veleno sandariklis: HM/CER

Sertifikatai ant vardinės plokštelės: CE, EAC

Variklio versija: T40

**Medžiagos:**Variklis: Nerūdijantis plienas  
DIN W.-Nr. 1.4301  
AISI 304**Įrengimas:**

Maksimalus aplinkos slėgis: 60 bar

Variklio skersmuo: 4 inch

**Elektrotechniniai duomenys:**

Variklio tipas: MS4000

Nominali galia - P2: 4 kW

Elektros tinklo dažnis: 50 Hz

Nominali įtampa: 3 x 380-400-415 V

Leistini įtampos svyravimai: +6/-10 %

Nominali srovė: 9.75-9.60-9.80 A

Paleidimo srovė: 460-500-530 %

Cos fi - galios koeficientas: 0.85-0.80-0.77

Nominalios apskukos: 2850-2865-2875 rpm

Užstrigusio rotoriaus sukimo momentas: 150-170-180 %

Inercijos momentas: 0.0022 kg m<sup>2</sup>

Paleidimo būdas: tiesioginis

Korpuso klasė (IEC 34-5): IP68

Izoliacijos klasė (IEC 85): F

Integruotas temp. daviklis: ne

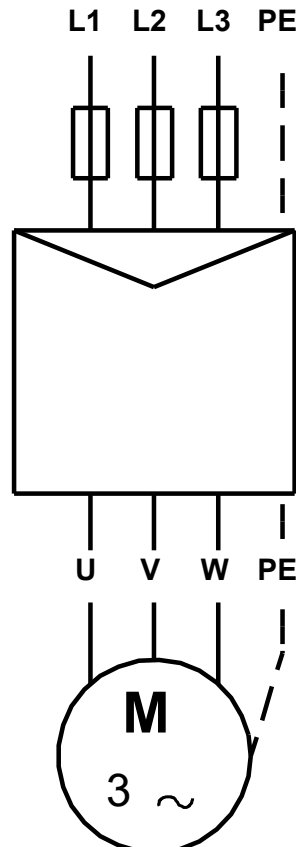
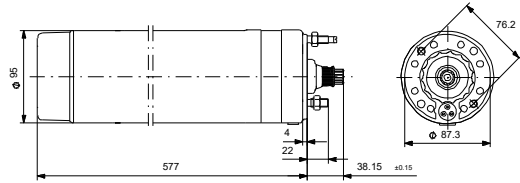
Apvijų varža: 4.67 ohm

Apvijos: Enamelled

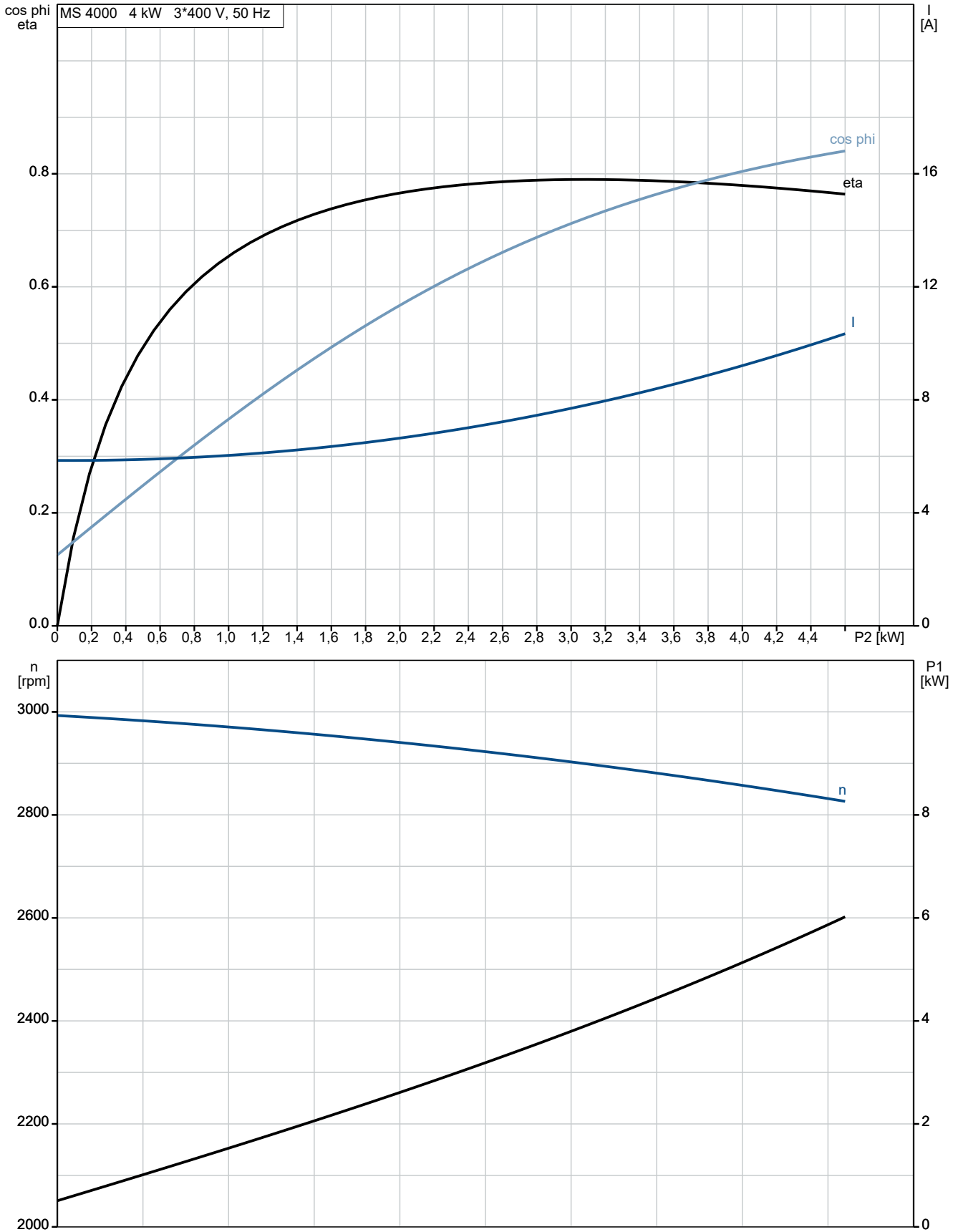
**Kita:**

Neto masė: 22 kg

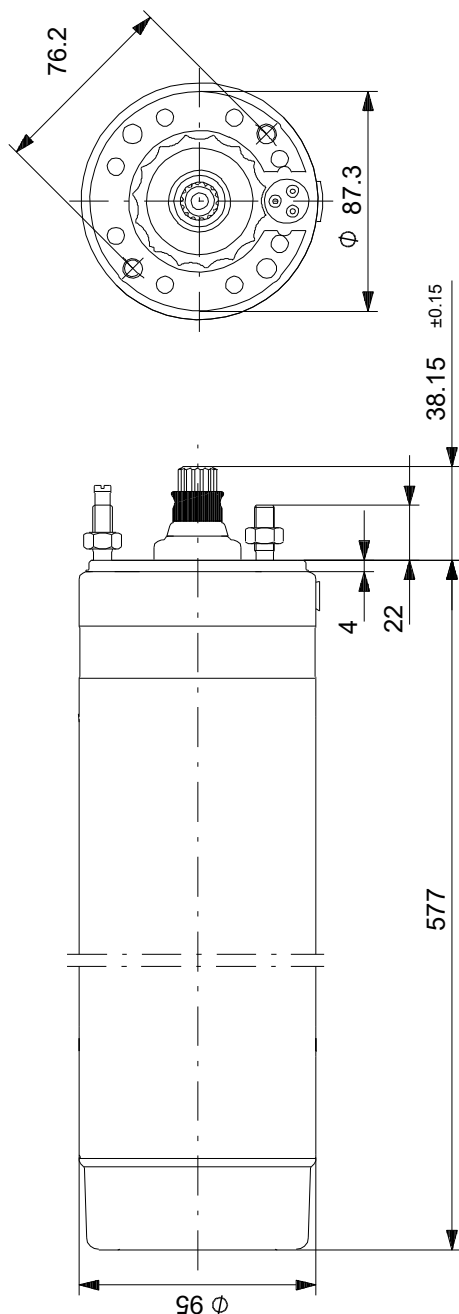
Aprašymas	Vertė
<b>Bendra informacija:</b>	
Produkto pavadinimas:	MS 4000
Produkto Nr.:	79194510
EAN numeris:	5700392329356
<b>Techniniai duomenys:</b>	
Variklio veleno sandariklis:	HM/CER
Sertifikatai ant vardinės plokštelės:	CE,EAC
Modelis:	B
Variklio versija:	T40
<b>Medžiagos:</b>	
Variklis:	Nerūdijantis plienas
Variklis:	DIN W.-Nr. 1.4301
Variklis:	AISI 304
<b>Įrengimas:</b>	
Maksimalus aplinkos slėgis:	60 bar
Variklio skersmuo:	4 inch
Inkarinis varžtas:	M8
<b>Skystis:</b>	
Maks. skysčio temp. esant 0.15 m/sek.:	40 °C
<b>Elektrotechniniai duomenys:</b>	
Variklio tipas:	MS4000
Nominali galia - P2:	4 kW
Elektros tinklo dažnis:	50 Hz
Nominali įtampa:	3 x 380-400-415 V
Leistini įtampos svyravimai:	+6/-10 %
Nominali srovė:	9.75-9.60-9.80 A
Paleidimo srovė:	460-500-530 %
Cos fi - galios koeficientas:	0.85-0.80-0.77
Nominalios apsukos:	2850-2865-2875 rpm
Užstrigusio rotoriaus sukimo momentas:	150-170-180 %
Inercijos momentas:	0.0022 kg m <sup>2</sup>
Maks. ašinė apkrova:	450 kg
Paleidimo būdas:	tiesioginis
Korpuso klasė (IEC 34-5):	IP68
Izoliacijos klasė (IEC 85):	F
Integruota variklio apsauga:	NĖRA
Šiluminė apsauga:	išor.
Integruotas temp. daviklis:	ne
Apvijų varža:	4.67 ohm
Apvijojos:	Enamelled
<b>Kita:</b>	
Neto masė:	22 kg



## 79194510 MS 4000 50 Hz



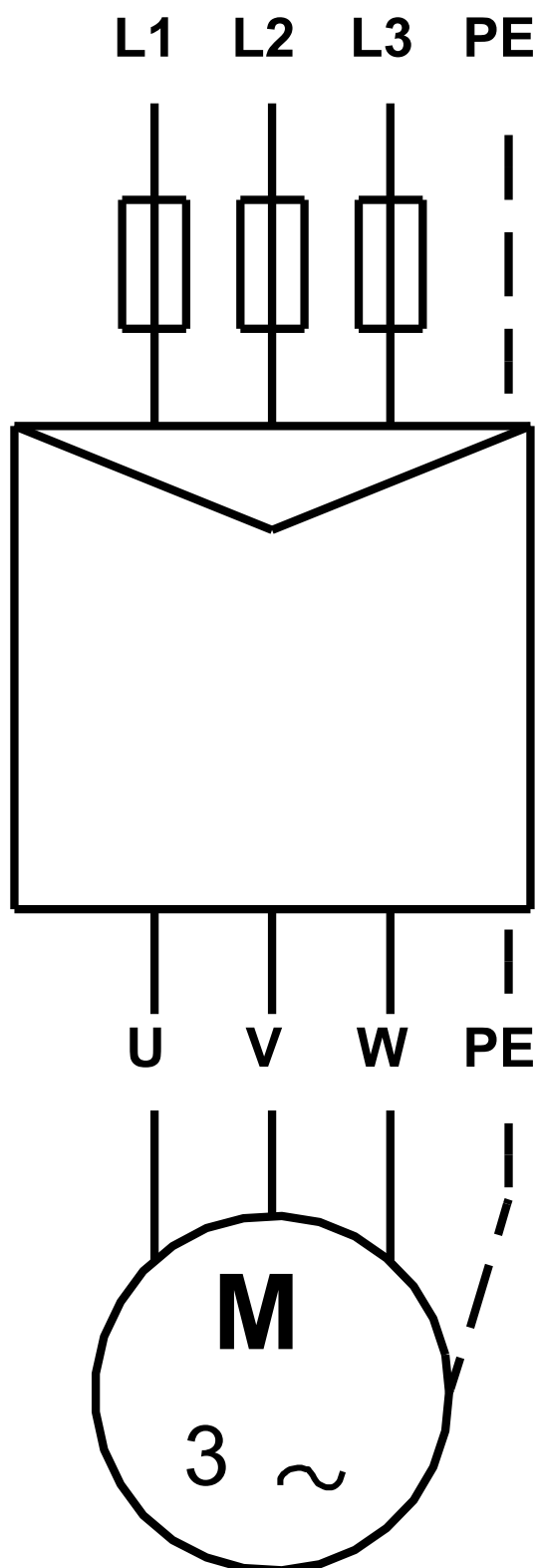
## 79194510 MS 4000 50 Hz



Atkreipkite dėmesį! Visi matmenys, jei nenurodyta kitaip, pateikti milimetrais.

Atsakomybės apribojimas: šiame supaprastintame matmenų brėžinyje neparodytos visos detalės.

**79194510 MS 4000 50 Hz**



Atkreipkite dėmesį! Visi matmenys, jei nenurodyta kitaip, pateikti milimetrais.



## Užsakymo duomenys

**79194510 MS 4000 50 Hz**

Įmonės pavadinimas:

Data:

**Produkto Nr.: 79194510**

8/18/2023

Paruošė:

Telefonas:

Faksas:

Projektas:

Kliento numeris:

Kontaktinis asmuo:

Nuorodos numeris:

### Elektros duomenys:

Dažnis	50 Hz	
Nom. variklio įtampa	380-400-415 V	
Nom. variklio galia	4 kW	
Nom. variklio apskukas	2850-2865-2875 rpm	
Nom. variklio momentas	-	-
Laidų jungtys	-	-
Nom. variklio srovė	9.75-9.60-9.80 A	
Maks. variklio srovė	-	
Efektyvumo klasė	-	-
Efektyvumas esant pilnai apkrovai, %	-	-
Galios koeficientas	0.85-0.80-0.77	
Paleidimas- / Nom. variklio srovė (50/60 Hz)		/
Pramušimas- / Nom. variklio momentas (50/60 Hz)		/ %
Paleidimas- / Nom. variklio momentas (50/60 Hz)		/

### Mechaniniai duomenys:

Inercijos momentas 0.0022 kg m<sup>2</sup>

### Aplinkos sąlygos:

Aplinkos temperatūra	
Aukštis virš jūros lygio	1000 m
Sertifikatai ir specifikacijos	IEC 60034

### Pagrindiniai duomenys:

Rėmo dydis	MS4000
Konstrukcijos tipas	-
Masė (kg) be pasirenkamų priedų	22 kg
Rėmo medžiaga	-
Apsaugos lygis	IP IP68
Maks. skysčio temp. esant 0.15 m/sek.	40
Vibracijų klasė	
Darbo tipas	S1
Sukimosi kryptis	CCW

### Apsauga:

Integruota apsauga -