

Kiekis | Aprašymas1 | **CRNE 3-23 Q-FGJ-T-V-HQQV****Atkreipkite dėmesį! Paveikslėlyje parodytas produktas gali skirtis nuo tikrojo**Produkto Nr.: **99050575**

Vertikalus, nesavisiurbis, aukšto slėgio, daugiapakopis, išcentrinis siurblys su įvadu ir išvadu tame pačiame lygyje (linijinis), kurį galima montuoti horizontalioje vieno vamzdžio sistemoje. Darbaračių kamera yra apversta viršumi žemyn, kad veleno sandariklio neveiktų aukštas slėgis siurblio išvade. Siurblio dalys, esančios sąlytyje su skysčiu, yra iš aukštos klasės nerūdijančio plieno. Kasetinis veleno sandariklis užtikrina didelį patikimumą, saugų naudojimą, paprastą priežiūrą ir priėjimą. Sukimo momentas perduodamas per perskiriamą movą. Vamzdžiai prijungiami universaliais DIN-ANSI-JIS flanšais.

Siurblys turi 3 fazių ventiliatoriumi aušinamą, nuolatinio magneto, sinchroninį variklį. Variklis turi kontaktų dėžutėje integruotą dažnio keitiklį ir PI valdiklį. Tai leidžia tolygiai valdyti variklio apsukas ir taip užtikrinti, kad darbo parametrai atitiktų konkrečius poreikius.

Kiti produkto duomenys

Per valdymo skydelį ant variklio kontaktų dėžutės galima nustatyti reikiamą kontrolinę vertę, taip pat nustatyti siurbli dirbti „Min.“ arba „Maks“ režimu, arba jį sustabdyti. Valdymo skydelyje yra indikatoriai „Darbas“ ir „Sutrikimas“.

Ryšį su siurbliu galima palaikyti per „Grundfos GO Remote“ (papildomas prietaisas). Naudojant nuotolinį valdymą galima nustatyti daugiau darbo parametrų bei nuskaityti įvairius parametrus, pvz., „Esama vertė“, „Apsukos“, „Naudojama galia“ ir „Sunaudota energija“.

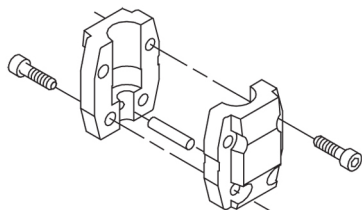
Plieninės, ketinės ir aliumininės dalys padengtos epoksidine danga katodinio elektrolitinio nusodinimo (CED) būdu. CED – tai aukštos kokybės dažymo procesas, kai aplink produktus sukuriama elektros laukas užtikrina dažų dalelių nusodinimą ant paviršiaus plonu, tiksliai kontroliuojamu sluoksniu. Būtina šio proceso dalis yra pradinis paruošimas. Visą procesą sudaro šie elementai:

- 1) valymas šarmais
- 2) padengimas cinko fosfatu
- 3) katodinis elektrolitinis nusodinimas
- 4) sukietinimas, pasiekiant 18-22 my m sausos plėvelės storį.

Padengto produkto spalvos kodas yra NCS 9000/RAL 9005.

Siurblys

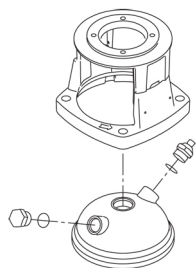
Siurblio ir variklio velenai yra sujungti standartine perskiriama jungiamąja mova. Ji yra uždengta siurblio galvutėje / variklio atramoje dviem movos gaubtais.



Siurblio galvutė ir variklio montavimo flanšas yra viena dalis (iš ketaus). Siurblio galvutės gaubtas yra atskira dalis (iš nerūdijančio plieno). Siurblio galvutėje yra bendras 1/2" užpildymo kamštis ir oro išleidimo sraigtas.

Kiekis | Aprašymas

1



Siurblys turi subalansuotą O žiedo sandariklį su standžia sukimo momento perdavimo sistema.

Šio tipo sandariklis yra sumontuotas kasetėje, o tai leidžia saugiai ir lengvai jį pakeisti.

Dėl subalansavimo šio tipo sandariklis tinka aukšto slėgio sistemoms.

Taip pat kasetės konstrukcija apsaugo siurblio veleną nuo galimo dilimo dėl dinaminio O žiedo tarp siurblio veleno ir veleno sandariklio.

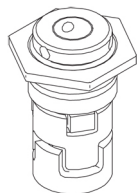
Sandarinimo paviršiai:

- Sukiojo sandarinimo žiedo medžiaga: silicio karbidas (SiC)
- Stacionaraus lizdo medžiaga: silicio karbidas (SiC)

Ši medžiagų pora naudojama, kai reikia didesnio atsparumo korozijai. Didelis šios medžiagų poros kietumas užtikrina didelį atsparumą abrazyvinėms dalelėms.

Antrinio sandariklio medžiaga: FKM (fluorkarboninė guma)

FKM yra labai atspari alyvai ir chemikalams. Esant aukštesnei kaip 90 °C temperatūrai, FKM turi būti naudojama tik terpėse be vandens.



Veleno sandariklis yra įsuktas į siurblio galvutę.

Kameros ir darbaračiai ir yra pagaminti iš nerūdijančio plieno skardos. Kameroje yra PTFE žiedai, kurie užtikrina geresnį sandarumą ir didesnį efektyvumą. Darbaračiai turi glotnų paviršių, o menčių forma užtikrina didelį efektyvumą.

Siurblys turi nerūdijančio plieno pagrindą, sumontuotą ant atskiros pagrindo plokštės.

Šį pagrindą ir pagrindo plokštę vietoje laiko inkariniai varžtai, suveržiantys siurblių.

Pagrindo išvado pusėje yra bendras skysčio išleidimo kamštis ir aplankos vožtuvas.

Siurblys prie pamato tvirtinamas keturiais varžtais per pagrindo plokštę.

Flanšai ir pagrindas yra išlieti kaip viena dalis, kuri gali būti prijungta prie DIN, ANSI arba JIS flanšų.

Variklis

Variklis yra visiškai uždaras, ventiliatoriumi aušinamas variklis, kurio pagrindiniai matmenys atitinka IEC ir DIN standartus. Variklis yra pritvirtintas per laisvos angos flanšą (FF).

Variklio montavimo ženklavimas atitinka IEC 60034-7: IM B 5 (kodas I) / IM 3001 (kodas II).

Leistini elektros maitinimo svyravimai atitinka IEC 60034 reikalavimus. Variklis pagal IEC 60034-30-2 klasifikuojamas kaip IE5 efektyvumo klasės variklis.

Varikliui nereikalinga jokia išorinė variklio apsauga. Variklio valdymo modulis turi apsaugą nuo lėta ir greitai kylančios temperatūros, pvz., nuolatinės perkrovos ir variklio užstrigimo.

Techniniai duomenys

Valdikliai:

Frequency converter: Built-in

Skystis:

Siurbiamas skystis: Vanduo

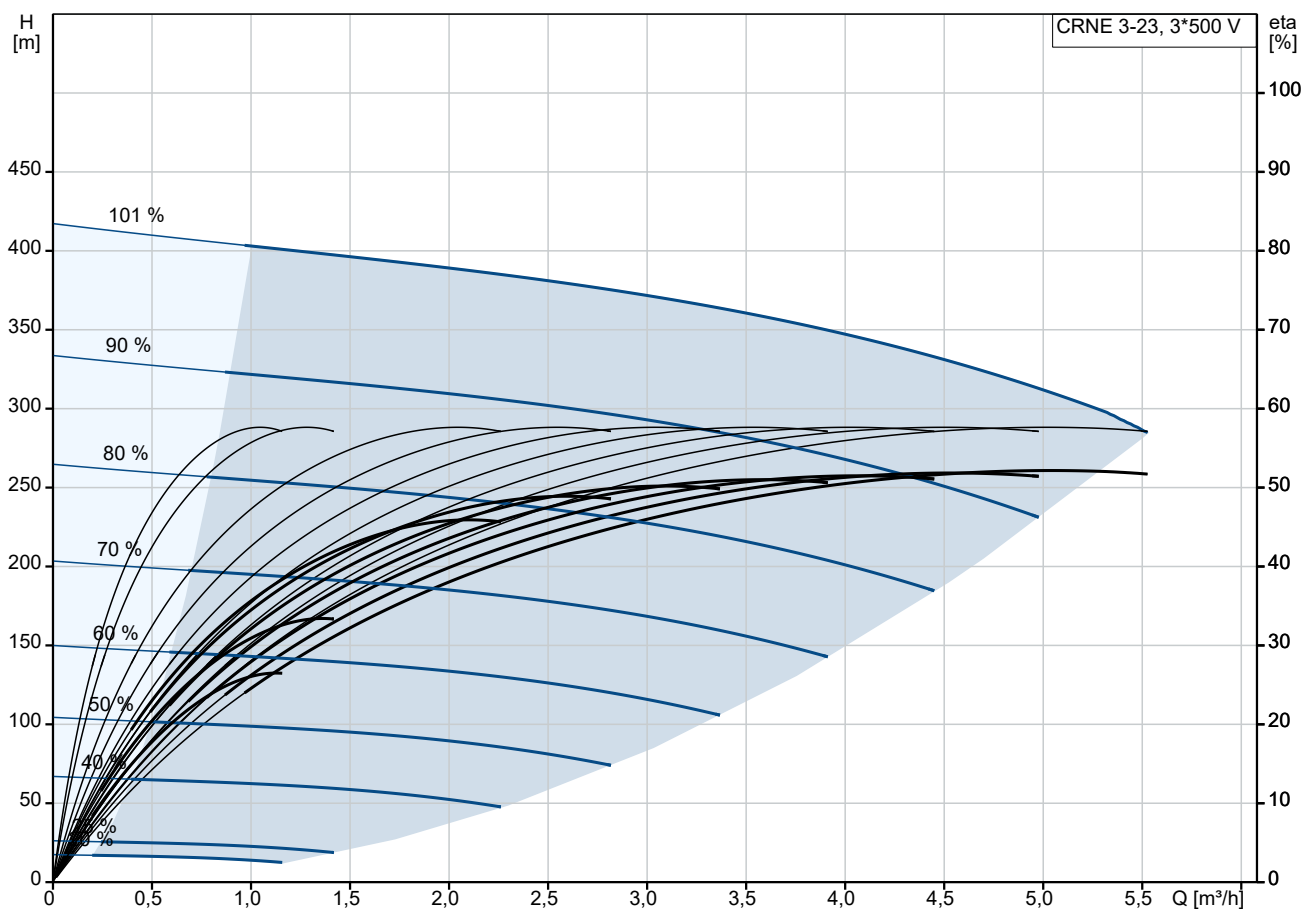
Skysčio temperatūros diapazonas: -20 .. 90 °C

Skysčio temperatūra eksploataavimo metu: 20 °C

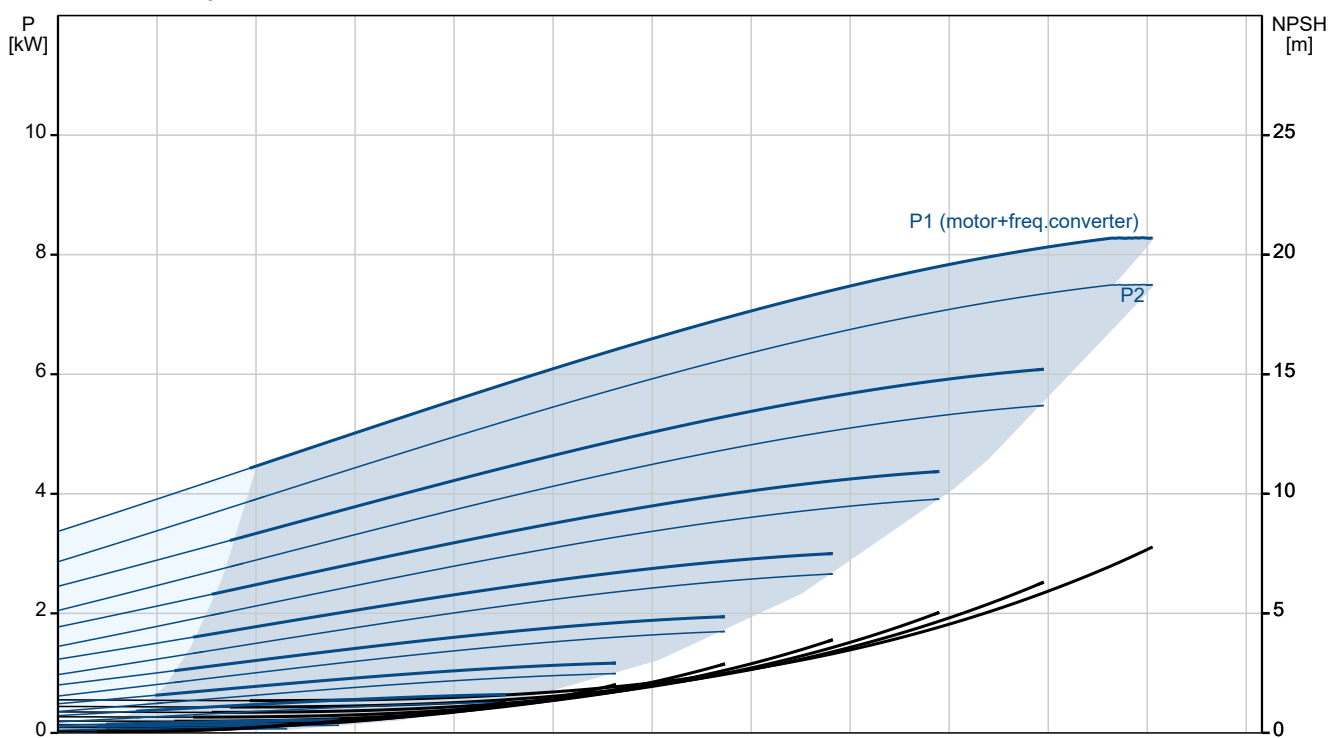
Tankis: 998.2 kg/m³

Kiekis	Aprašymas
1	<p>Techniniai duomenys:</p> <p>Siurblio greitis, kurioms pateikti siurblio duomenys: 4800 rpm</p> <p>Nominalus debitas: 5 m³/h</p> <p>Nominalus slėgio aukštis: 305 m</p> <p>Veleno sandariklio kodas: HQQV</p> <p>Sertifikatai: CE,EAC,UKCA,CURUS,SEPRO</p> <p>Kreivės tikslumas: ISO9906:2012 3B</p> <p>Medžiagos:</p> <p>Siurblio korpusas: Nerūdijantis plienas DIN W.-Nr. 1.4408 ASTM A 351 CF 8M</p> <p>Darbaratis: Nerūdijantis plienas DIN W.-Nr. 1.4401 AISI 316</p> <p>Įrengimas:</p> <p>Maksimali aplinkos temperatūra: 50 °C</p> <p>Maks. slėgis esant nurodytai temp.: 50 bar / 90 °C 50 bar / -20 °C</p> <p>Jungties tipas: DIN / ANSI / JIS</p> <p>Jungties dydis: DN 30</p> <p>Variklio flanšo dydis: FT130</p> <p>Elektrotechniniai duomenys:</p> <p>Variklio tipas: 132SF</p> <p>Nominali galia - P2: 7.5 kW</p> <p>Padidintos / sumažintos galios variklis: Standartinis variklis</p> <p>Elektros tinklo dažnis: 50 / 60 Hz</p> <p>Nominali įtampa: 3 x 380-500 V</p> <p>Nominali srovė: 14.2-11.3 A</p> <p>Cos φ - galios koeficientas: 0.93-0.89</p> <p>Nominalios apsukos: 480-5900 rpm</p> <p>IE efektyvumo klasė: IE5</p> <p>Korpuso klasė (IEC 34-5): IP55</p> <p>Izoliacijos klasė (IEC 85): F</p> <p>Variklio Nr.: 98989635</p> <p>Kita:</p> <p>Minimalaus efektyvumo koeficientas, MEI ≥: 0.70</p> <p>Neto masė: 89.1 kg</p> <p>Bendra masė: 113 kg</p> <p>Kilmės šalis: DK</p> <p>Muitinės kodas: 84137075</p>

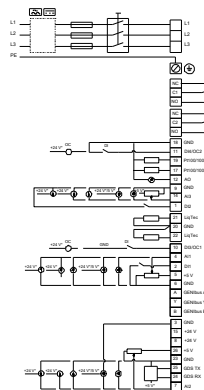
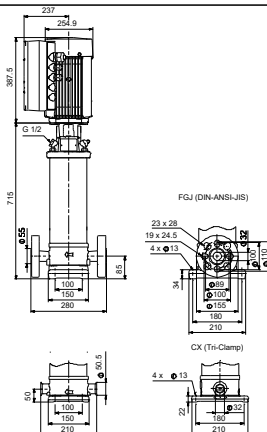
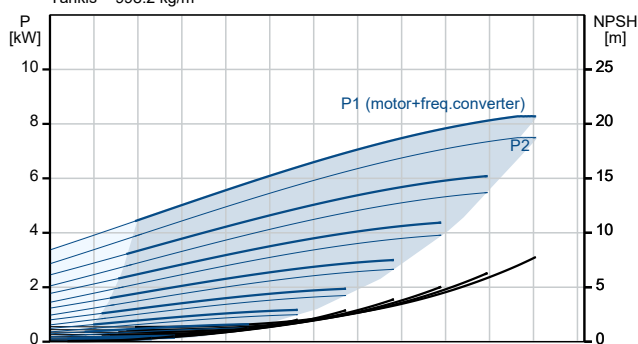
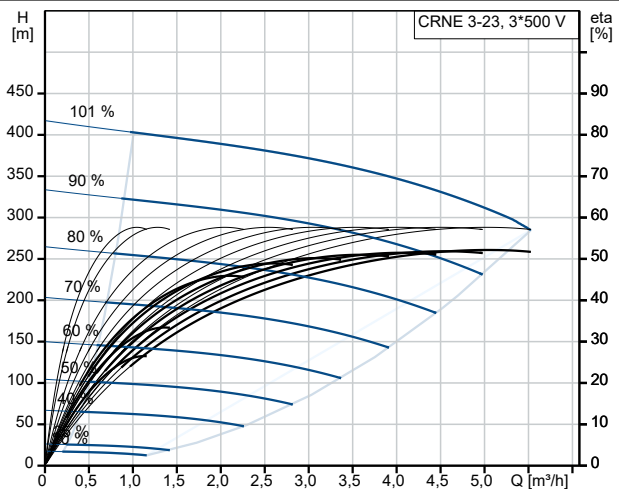
99050575 CRNE 3-23 Q-FGJ-T-V-HQQV



Siurbiamas skystis = Vanduo
Skysčio temperatūra darbo metu = 20 °C
Tankis = 998.2 kg/m³



Aprašymas	Vertė
Bendra informacija:	
Produkto pavadinimas:	CRNE 3-23 Q-FGJ-T-V-HQQV
Produkto Nr.:	99050575
EAN numeris:	5712605799139
Techniniai duomenys:	
Siurblio greitis, kurioms pateikti siurblio duomenys:	4800 rpm
Nominalus debitas:	5 m ³ /h
Nominalus slėgio aukštis:	305 m
Maks. slėgio aukštis:	410.1 m
Pakopos:	23
Darbaraičiai:	23
Žemas NPSH:	N
Veleno sandariklio kodas:	HQQV
Sertifikatai:	CE, EAC, UKCA, CURUS, SE PRO
Kreivės tikslumas:	ISO9906:2012 3B
Siurblio versija:	Q
Modelis:	A
Medžiagos:	
Siurblio korpusas:	Nerūdijantis plienas
Siurblio korpusas:	DIN W.-Nr. 1.4408
Siurblio korpusas:	ASTM A 351 CF 8M
Darbaratis:	Nerūdijantis plienas
Darbaratis:	DIN W.-Nr. 1.4401
Darbaratis:	AISI 316
Medžiagų kodas:	T
Gumos kodas:	V
Įrengimas:	
Maksimali aplinkos temperatūra:	50 °C
Maks. slėgis esant nurodytai temp.:	50 bar / 90 °C
Maks. slėgis esant nurodytai temp.:	50 bar / -20 °C
Jungties tipas:	DIN / ANSI / JIS
Jungties dydis:	DN 30
Variklio flanšo dydis:	FT130
Jungties kodas:	FGJ
Skystis:	
Siurbiamas skystis:	Vanduo
Skysčio temperatūros diapazonas:	-20 .. 90 °C
Skysčio temperatūra eksploataavimo metu:	20 °C
Tankis:	998.2 kg/m ³
Elektrotechniniai duomenys:	
Variklio tipas:	132SF
Nominali galia - P2:	7.5 kW
Padidintos / sumažintos galios variklis:	Standartinis variklis
Elektros tinklo dažnis:	50 / 60 Hz
Nominali įtampa:	3 x 380-500 V
Nominali srovė:	14.2-11.3 A
Cos fi - galios koeficientas:	0.93-0.89
Nominalios apskukos:	480-5900 rpm
IE efektyvumo klasė:	IE5
Korpuso klasė (IEC 34-5):	IP55
Izoliacijos klasė (IEC 85):	F
Integruota variklio apsauga:	ELEC
Variklio Nr.:	98989635
Valdikliai:	





Įmonės pavadinimas:

Paruošė:

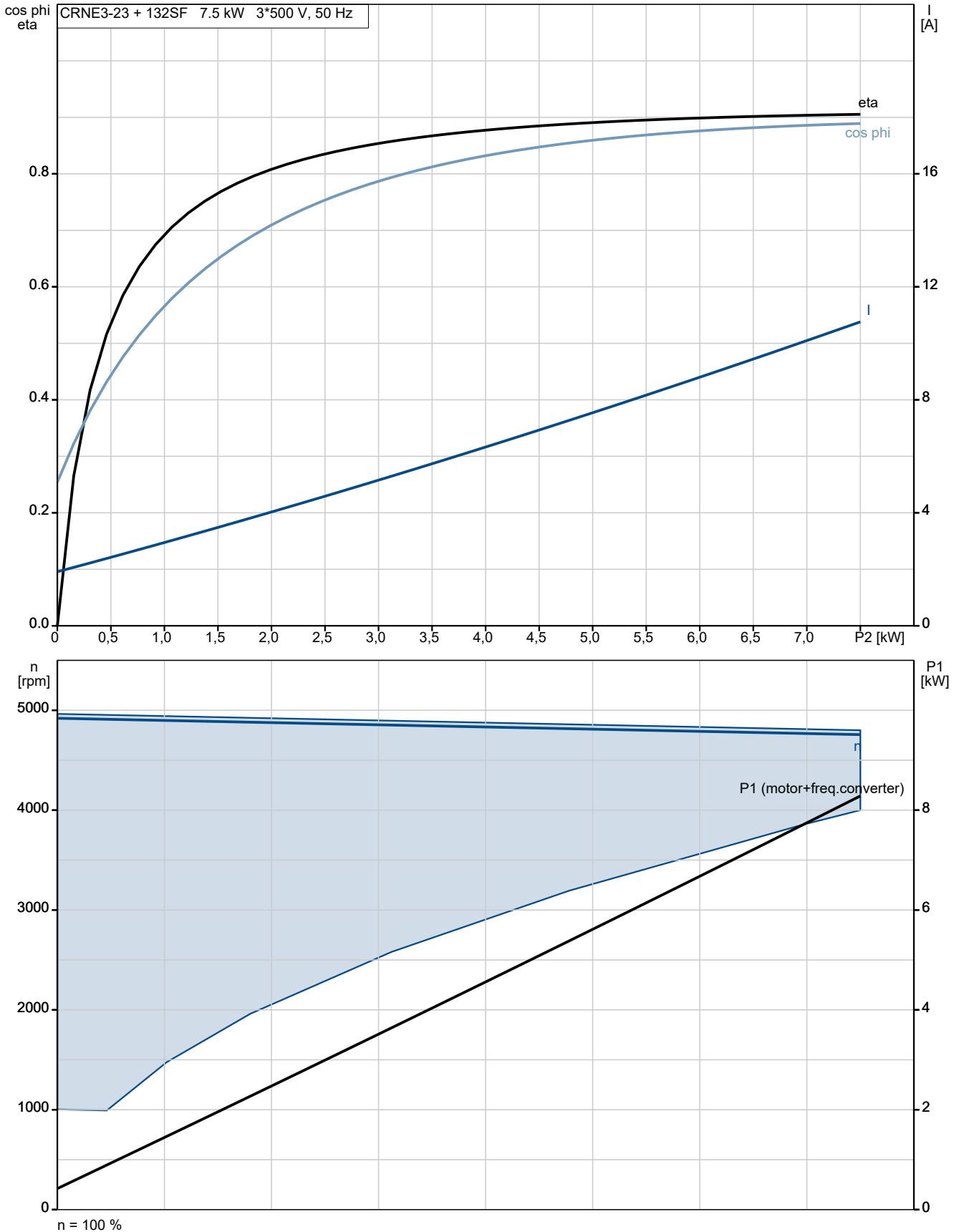
Telefonas:

Data:

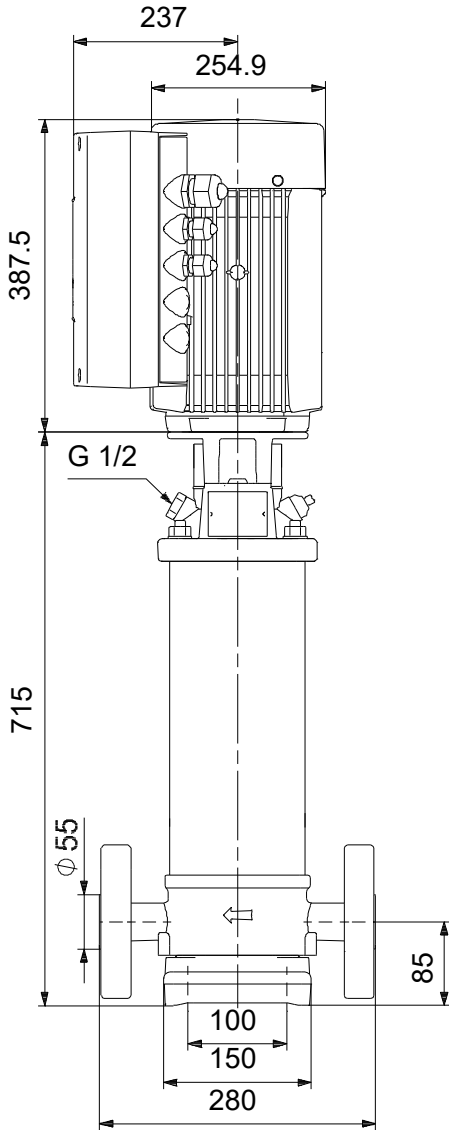
2023-10-27

Aprašymas	Vertė
Valdymo skydas:	HMI200 - Standartinis
Funkcinis modulis:	FM300 - Pažangus
Frequency converter:	Built-in
Kita:	
Minimalaus efektyvumo koeficientas, MEI ≥:	0.70
Neto masė:	89.1 kg
Bendra masė:	113 kg
Konfigūracijos failo Nr.:	99063823
Kilmės šalis:	DK
Muitinės kodas:	84137075

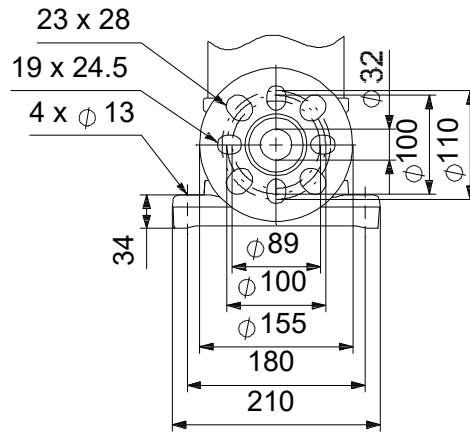
99050575 CRNE 3-23 Q-FGJ-T-V-HQQV



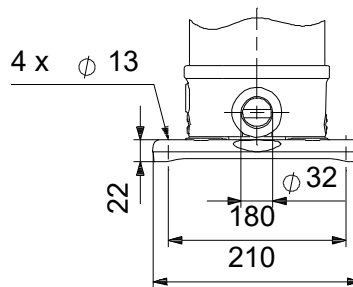
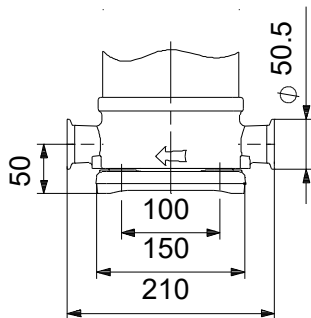
99050575 CRNE 3-23 Q-FGJ-T-V-HQQV



FGJ (DIN-ANSI-JIS)



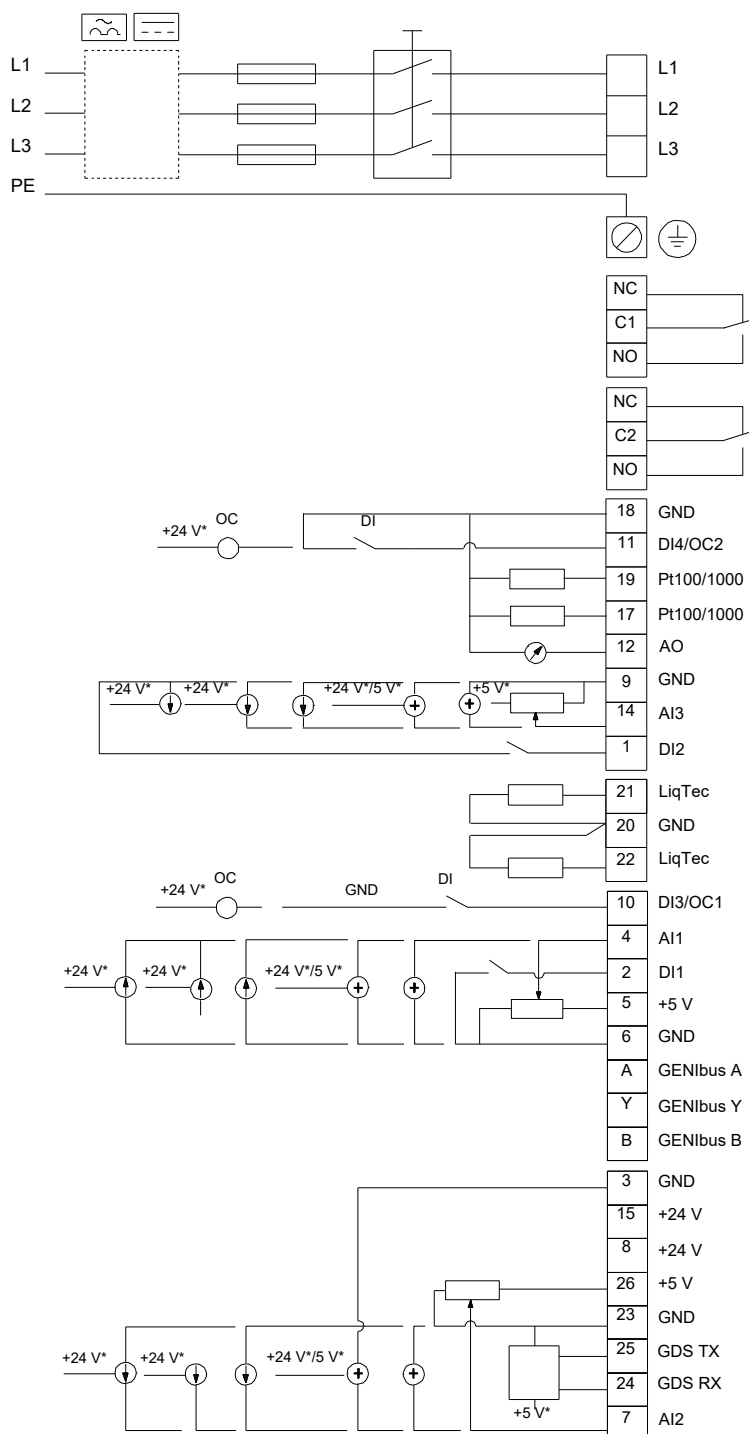
CX (Tri-Clamp)



Atkreipkite dėmesį! Visi matmenys, jei nenurodyta kitaip, pateikti milimetrais.

Atsakomybės apribojimas: šiame supaprastintame matmenų brėžinyje neparodytos visos detalės.

99050575 CRNE 3-23 Q-FGJ-T-V-HQQV



Atkreipkite dėmesį! Visi matmenys, jei nenurodyta kitaip, pateikti milimetrais.