

# CLEAN CABLE

Cavi rotondi per pompe sommerse per acqua potabile  
Round cables for submersible pumps for drinkable water



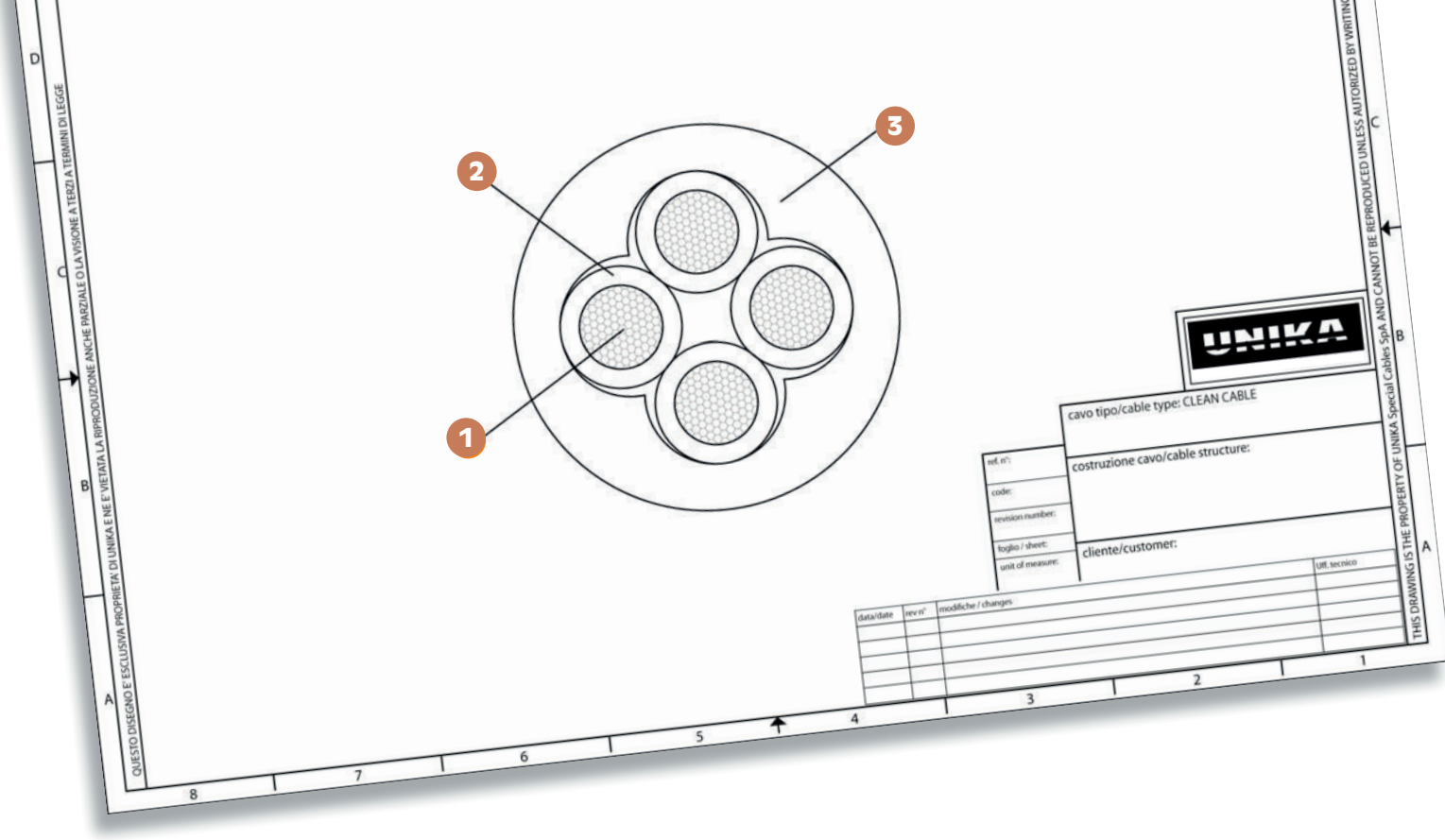
	Dati tecnici	Technical data
<b>Conduttore</b> <b>Conductor</b>	1 Rame rosso secondo CEI EN 60228 classe 5	Bare copper complying with CEI EN 60228 class 5
<b>Isolamento ed identificazione anime</b> <b>Insulation and core identification</b>	2 XLPE. Anime colorate in accordo a HD 308 S2	XLPE. Coloured cores according to HD 308 S2
<b>Guaina</b> <b>Jacket</b>	3 Gomma reticolata. Colore blu RAL 5015	Cross-linked rubber. Colour blue RAL 5015
<b>Tensione di lavoro</b> <b>Operating voltage</b>	0,6/1kV	0,6/1kV
<b>Tensione di prova</b> <b>Test voltage</b>	4000 V	4000 V
<b>Resistenza di isolamento</b> <b>Insulation resistance</b>	> 200 MΩ·km	> 200 MΩ·km
<b>Temperatura di lavoro</b> <b>Operating temperature</b>	Posa fissa -40 ÷ 80 °C	Fixed application -40 ÷ 80 °C
	Installazione -25 ÷ 50 °C	Installation -25 ÷ 50 °C
	Temperatura max in acqua potabile: +40°C *	Max temperature in drinking water: +40°C *
	Temperatura max sul conduttore: +90°C	Max temperature on conductor: +90°C
<b>Raggio minimo di curvatura</b> <b>Minimum bending radius</b>	5 x diametro esterno	5 x outer diameter

<b>Emissione gas alogenidrici</b> <b>Halogen gas emission</b>	≤ 0,5% IEC 60754, CEI EN 50267-2	≤ 0,5% IEC 60754, CEI EN 50267-2
--	----------------------------------	----------------------------------

I cavi della famiglia CLEAN CABLE sono cavi rotondi destinati all'alimentazione dei motori delle pompe sommerse. Può essere utilizzato per profondità fino a circa 600 m, in acque potabili.

**Approvazioni: ACS, KTW, WRAS, D.M.174. Cavo in accordo alla classificazione AD8**

Family cables CLEAN CABLE are round cables devoted for submersible pump motor feeders. It may be installed underwater up to 600 m, in drinking waters.  
**Approvals: ACS, KTW, WRAS, D.M.174. This cable complies with the AD8 classification.**



codice code	n° anime x sezione cores x cross-section [mm²]	diametro nominale nominal diameter [mm ± 5%]	massa Cu Cu mass [kg/km]	massa cavo cable mass [kg/km]
81019	1x2,5	6,20	24	53
8101A	1x4	7,0	38,4	69
8101B	1x6	7,7	57,6	93
8101D	1x10	9,1	96	138
8101E	1x16	10,4	153,6	198
8101F	1x25	12,3	240	304
8101G	1x35	14,0	336	417
8101H	1x50	15,8	480	570
8101J	1x70	18,2	672	751
8101K	1x95	20,7	912	991
8101L	1x120	23,0	1152	1234
8101M	1x150	25,4	1440	1639
8101N	1x185	27,4	1776	1995
8101Q	1x240	30,5	2304	2532
8101R	1x300	34,0	2880	3350
81036	3G1	8,6	28,8	82
81037	3G1,5	9,7	43,2	106
81039	3G2,5	10,9	72	149
8103A	3G4	12,4	115	214
8103B	3G6	13,9	172,8	292

codice code	n° anime x sezione cores x cross-section [mm²]	diametro nominale nominal diameter [mm ± 5%]	massa Cu Cu mass [kg/km]	massa cavo cable mass [kg/km]
8103D	3G10	16,8	288	459
8103E	3G16	19,6	460,8	689
8103F	3G25	23,9	720	1060
8103G	3G35	27,0	1008	1385
8103H	3G50	31,3	1440	2012
8103J	3G70	35,8	2016	2640
8103K	3G95	41,9	2736	3500
81046	4G1	9,5	38,4	102
81047	4G1,5	10,6	57,6	130
81049	4G2,5	12,0	96	186
8104A	4G4	13,6	153,6	272
8104B	4G6	15,4	230,4	377
8104D	4G10	18,5	384	588
8104E	4G16	21,5	614,4	880
8104F	4G25	26,4	960	1365
8104G	4G35	30,1	1344	1784
8104H	4G50	34,6	1920	2610
8104J	4G70	39,7	2688	3593
8104K	4G95	46,8	3648	4774

Per eventuali ordini utilizzare il nostro codice qui riportato. Aggiungere il seguente suffisso per le specifiche richieste (solo per cavi unipolari):

- H colore isolante marrone
- J colore isolante nero
- K colore isolante grigio
- L colore isolante giallo/verde

For any possible order, please use our code here below listed. Add the following suffix for any specific requests (only for single core cables):

- H insulation colour brown
- J insulation colour black
- K insulation colour grey
- L insulation colour yellow/green

\* Temperatura massima di picco in acqua potabile: +50°C \*

\* Max peak temperature in drinking water: +50°C \*