

Kiekis | **Aprašymas**

1

MS 4000R**Atkreipkite dėmesį! Paveikslėlyje parodytas produktas gali skirtis nuo tikrojo**Produkto Nr.: [79195608](#)

3 faz. hermetiškas variklis su smėlio filtru, skysčiu tepamais guoliais ir slėgio išlyginimo diafragma.

Skystis:

Maksimali skysčio temperatūra: 40 °C

Techniniai duomenys:

Approvals for motor: CE,EACCE,EAC

Model: B

Motor version: T40

Medžiagos:

Motor: Stainless steel

1.4539

904 L

Veleno sandariklis: SIC/SIC

Įrengimas:

Maximum ambient pressure: 60 bar

Thread standard: M8

Motor diameter: 4 inch

Elektrotechniniai duomenys:

Motor type: MS4000

Nominali galia - P2: 3 kW

Elektros tinklo dažnis: 50 Hz

Nominali įtampa: 3 x 380-400-415 V

Leistini įtampos svyravimai: +6/-10 %

Rated current: 7.70-7.85-8.10 A

Paleidimo srovė: 460-490-500 %

Cos phi - galios koeficientas: 0.82-0.77-0.73

Nominalios apskos: 2850-2865-2875 rpm

Rated full-load torque: 10 Nm

Breakdown torque: 220 Nm

Moment of Inertia: 0.0017 kg m²

Maximum axial load: 450 kg

Paleidimo būdas: DOL

Korpuso klasė (IEC 34-5): IP68

Izoliacijos klasė (IEC 85): F

Integruota variklio apsauga: NONE

Thermal protection: EXT.

Integruotas temp. daviklis: Y

Winding resistance: 6.20 ohm

Windings: Enamelled



Įmonės pavadinimas:

Paruošė:

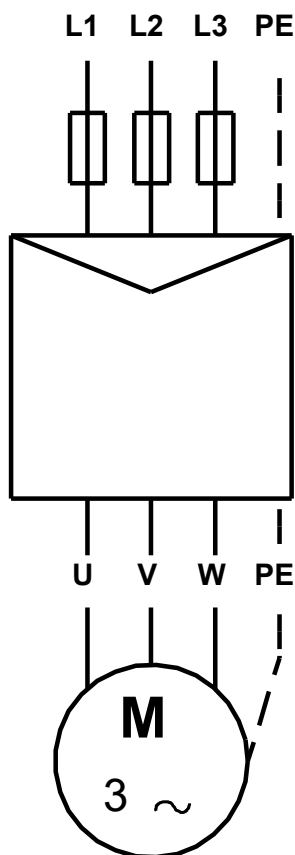
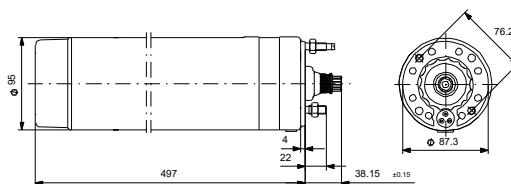
Telefonas:

Data:

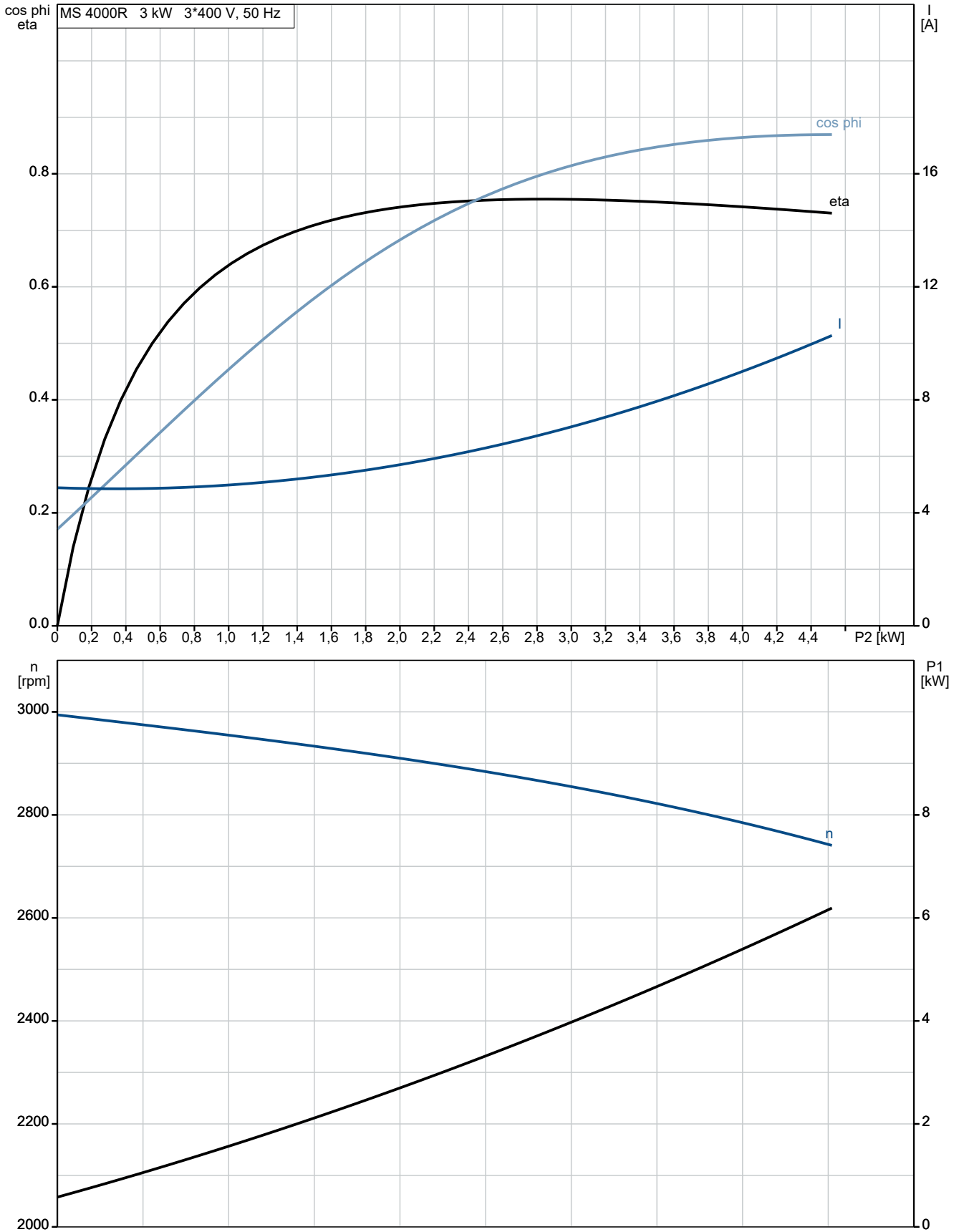
2023-12-05

Kiekis	Aprašymas
1	Kita: Neto masė: 18 kg

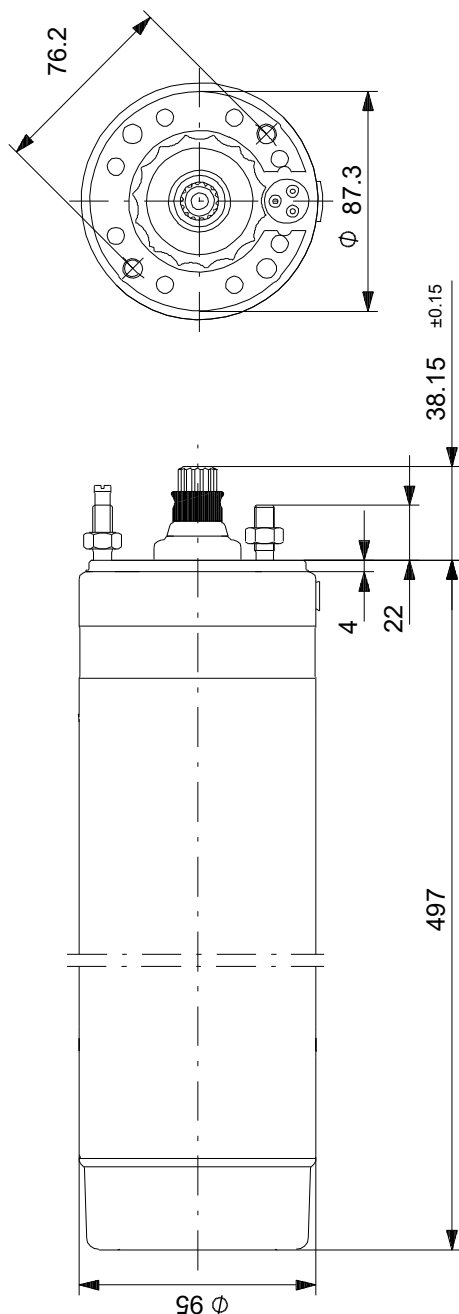
Aprašymas	Vertė
Bendra informacija:	
Produkto pavadinimas:	MS 4000R
Produkto Nr.:	79195608
EAN numeris:	5700392329516
Techniniai duomenys:	
Approvals for motor:	CE, EACCE, EAC
Model:	B
Motor version:	T40
Medžiagos:	
Motor:	Stainless steel
Motor:	1.4539
Motor:	904 L
Veleno sandariklis:	SIC/SIC
Įrengimas:	
Maximum ambient pressure:	60 bar
Thread standard:	M8
Motor diameter:	4 inch
Skystis:	
Maksimali skysčio temperatūra:	40 °C
Elektrotechniniai duomenys:	
Motor type:	MS4000
Nominali galia - P2:	3 kW
Elektros tinklo dažnis:	50 Hz
Nominali įtampa:	3 x 380-400-415 V
Leistini įtampos svyravimai:	+6/-10 %
Rated current:	7.70-7.85-8.10 A
Paleidimo srovė:	460-490-500 %
Cos phi - galios koeficientas:	0.82-0.77-0.73
Nominalios apskukos:	2850-2865-2875 rpm
Rated full-load torque:	10 Nm
Breakdown torque:	220 Nm
Moment of Inertia:	0.0017 kg m ²
Maximum axial load:	450 kg
Paleidimo būdas:	DOL
Korpuso klasė (IEC 34-5):	IP68
Izoliacijos klasė (IEC 85):	F
Integruota variklio apsauga:	NONE
Thermal protection:	EXT.
Integruotas temp. daviklis:	Y
Winding resistance:	6.20 ohm
Windings:	Enamelled
Kita:	
Neto masė:	18 kg



79195608 MS 4000R 50 Hz



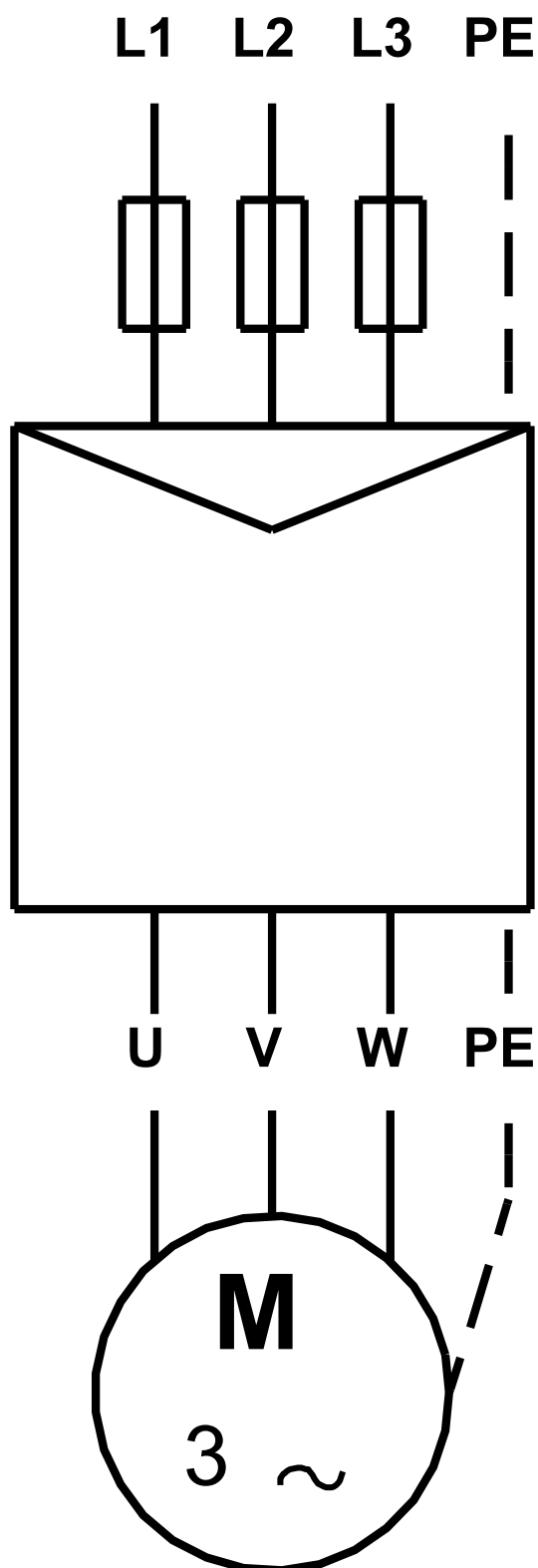
79195608 MS 4000R 50 Hz



Atkreipkite dėmesį! Visi matmenys, jei nenurodyta kitaip, pateikti milimetrais.

Atsakomybės apribojimas: šiame supaprastintame matmenų brėžinyje neparodytos visos detalės.

79195608 MS 4000R 50 Hz



Atkreipkite dėmesį! Visi matmenys, jei nenurodyta kitaip, pateikti milimetrais.

Užsakymo duomenys

79195608 MS 4000R 50 Hz

Įmonės pavadinimas:

Paruošė:

Telefonas:

Data:

12/05/2023

Faksas:

Produkto Nr.: 79195608

Projektas:

Kliento numeris:

Kontaktinis asmuo:

Nuorodos numeris:



Elektros duomenys:

Dažnis	50 Hz	
Nom. variklio įtampa	380-400-415 V	
Nom. variklio galia	3 kW	
Nom. variklio apskukos	2850-2865-2875 rpm	
Nom. variklio momentas	10 Nm	-
Laidų jungtys	-	-
Nom. variklio srovė	7.70-7.85-8.10 A	
Maks. variklio srovė	-	
Efektyvumo klasė	-	-
Efektyvumas esant pilnai apkrovai, %	-	-
Galios koeficientas	0.82-0.77-0.73	
Paleidimas- / Nom. variklio srovė (50/60 Hz)		/
Pramušimas- / Nom. variklio momentas (50/60 Hz)		220 / %
Paleidimas- / Nom. variklio momentas (50/60 Hz)		/

Mechaniniai duomenys:

Inercijos momentas 0.0017 kg m²

Aplinkos sąlygos:

Aplinkos temperatūra	
Aukštis virš jūros lygio	1000 m
Sertifikatai ir specifikacijos	IEC 60034

Pagrindiniai duomenys:

Rėmo dydis	MS4000
Konstrukcijos tipas	-
Masė (kg) be pasirenkamų priedų	18 kg
Rėmo medžiaga	-
Apsaugos lygis	IP IP68
Maks. skysčio temp. esant 0.15 m/sek.	40
Vibracijų klasė	
Darbo tipas	S1
Sukimosi kryptis	CCW

Apsauga:

Integruota apsauga -