

**Kiekis | Aprašymas**

1 NBG 80-65-160/158 VAAF2CESBQQELY1

**Atkreipkite dėmesį! Paveikslėlyje parodytas produktas gali skirtis nuo tikrojo**Produkto Nr.: [92811066](#)

Nesavisiurbis, vienpakopis išcentrinis spiralinio korpuso siurblys, kurio konstrukcija atitinka ISO 5199 reikalavimus, o matmenys – ISO 2858 reikalavimus.

Flanšai yra PN 16, o jų matmenys atitinka EN 1092-2. Siurblys turi ašinį įvadą, radialinį išvadą, horizontalų veleną ir yra iš galo numaunamos konstrukcijos, kuri leidžia išmontuoti variklį, variklio atramą, gaubtą ir darbaratį nėjūdinant siurblio korpuso ir vamzdyno.

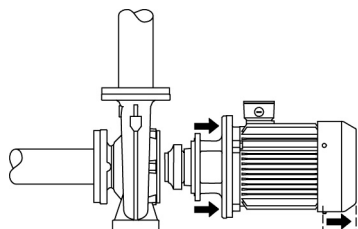
Nesubalansuotas guminis dumplinis sandariklis atitinka DIN EN 12756 reikalavimus.

Siurblys yra viename bloke su ventiliatoriumi aušinamu asinchroniniu varikliu.

Siurblys skirtas sausam įrengimui, jis gali siurbti nuotekas ir technologinį vandenį su drožlėmis, todėl gali būti naudojamas daugelyje nuotekų sistemų.

Efektīvus „SuperVortex“ darbaratis laisvai praleidžia ilgą pluoštą bei iki 20 mm skersmens objektus ir tinka nuotekoms, kuriose gali būti iki 5 % sausų medžiagų.

Iš galo numaunama konstrukcija reiškia, kad siurblio remontą gali atlikti vienas žmogus, nėjūdinant siurblio korpuso ir vamzdžių.



Ketinės dalys padengtos epoksidine danga katodinio elektrolitinio nusodinimo (CED) būdu. CED – tai aukštos kokybės dažymo procesas, kai aplink produktus sukuriamas elektros laukas užtikrina dažų dalelių nusodinimą ant paviršiaus plonu, tiksliai kontroliuojamu sluoksniu.

## Siurblys

Siurblio korpusė yra kamščiais uždarytos užpildymo ir išleidimo angos. Darbaratis yra „Super Vortex“ darbaratis su dviejų kreivių mentėmis lygiais paviršiais, skirtas praleisti kietas medžiagas. Darbaratis yra statiškai subalansuotas pagal ISO 1940-1 klasės G6.3 reikalavimus.

Variklio atrama ir siurblio gaubtas yra pagaminti iš ketaus (EN-GJL-250). Movos gaubtai yra pritvirtinti prie variklio atramos. Siurblio gaubte yra oro išleidimo varžtas, skirtas išleisti orą iš siurblio korpuso ir veleno sandariklio kameros.

Siurblys turi nesubalansuotą guminį dumplinį sandariklį, kuriame sukimo momentas perduodamas per spyruoklę ir dumples. Dėl dumplių sandariklis nenudėvi veleno, o ašiniam judėjimui netrukdo veleno apnašos.

Sandarinimo paviršiai:

- Sukiojo sandarinimo žiedo medžiaga: silicio karbidas (SiC)
- Stacionaraus lizdo medžiaga: silicio karbidas (SiC)

Ši medžiagų pora naudojama, kai reikia didesnio atsparumo korozijai. Didelis šios medžiagų poros kietumas užtikrina didelį atsparumą abrazyvinėms dalelėms.

Antrinio sandariklio medžiaga: EPDM (etilenpropileno guma)

EPDM yra labai atspari karštam vandeniui. EPDM netinka mineralinėms alyvoms.

Siurblio korpusas turi kojas.

Siurblio vardinė plokštelė yra anglų kalba.

**Kiekis** | **Aprašymas**

1

**Variklis**

Variklis yra visiškai uždaras, ventiliatoriumi aušinamas variklis, kurio pagrindiniai matmenys atitinka IEC ir DIN standartus. Leistini elektros maitinimo svyravimai atitinka IEC 60034 reikalavimus.

Variklis pagal IEC 60034-30-1 klasifikuojamas kaip IE3 efektyvumo klasės variklis.

Variklio apvijose yra termistoriai (PTC jutikliai), atitinkantys DIN 44081/DIN 44082. Apsauga reaguoja į lėtai ir greitai kylančią temperatūrą, pvz., nuolatinę perkrovą ir variklio sustojimą.

Termorelės turi būti prijungtos prie išorinės valdymo grandinės tokiu būdu, kad automatinė grįžtis nesukeltų nelaimingų atsitikimų. Varikliai turi būti prijungti prie apsauginio variklio išjungiklio pagal vietines taisykles.

Variklį galima prijungti prie kintamų apsakų pavaros ir nustatyti bet kokį darbo tašką. Siūlome naudoti „Grundfos“ CUE kintamų apsakų pavaras. Daugiau informacijos rasite „Grundfos“ produktų centre.

**Kiti produkto duomenys**

Ketinės dalys padengtos epoksidine danga katodinio elektrolitinio nusodinimo (CED) būdu. CED – tai aukštos kokybės dažymo procesas, kai aplink produktus sukuriama elektros laukas užtikrina dažų dalelių nusodinimą ant paviršiaus plonu, tiksliai kontroliuojamu sluoksniu.

**Techniniai duomenys**

## Valdikliai:

Frequency converter: None

Slėgio jutiklis: N

## Skystis:

Siurbiamas skystis: Vanduo

Skysčio temperatūros diapazonas: -25 .. 120 °C

Skysčio temperatūra eksploatavimo metu: 20 °C

Tankis: 998.2 kg/m<sup>3</sup>

## Techniniai duomenys:

Siurblio apsakos, kurioms pateikti siurblio duomenys: 2950 rpm

Nominalus debitas: 57.68 m<sup>3</sup>/h

Nominalus slėgio aukštis: 19.97 m

Faktinis darbaračio skersmuo: 158 mm

Nominalus darbo rato diametras: 160

Darbaračio tipas: SuperVortex

Maks. dalelių dydis: 20 mm

Veleno sandariklio konfigūracija: Pavienis

Veleno sandariklio kodas: BQQE

Kreivės tikslumas: ISO9906:2012 3B2

Bearing design: Standard

## Medžiagos:

Siurblio korpusas: Ketus  
EN-GJL-250  
ASTM class 35Wear ring: Brass  
Darbaratis: Ketus  
EN-GJL-200  
ASTM class 30

Internal pump house coating: CED

Velenas: Stainless steel

Shaft: EN 1.4401

Velenas: AISI 316

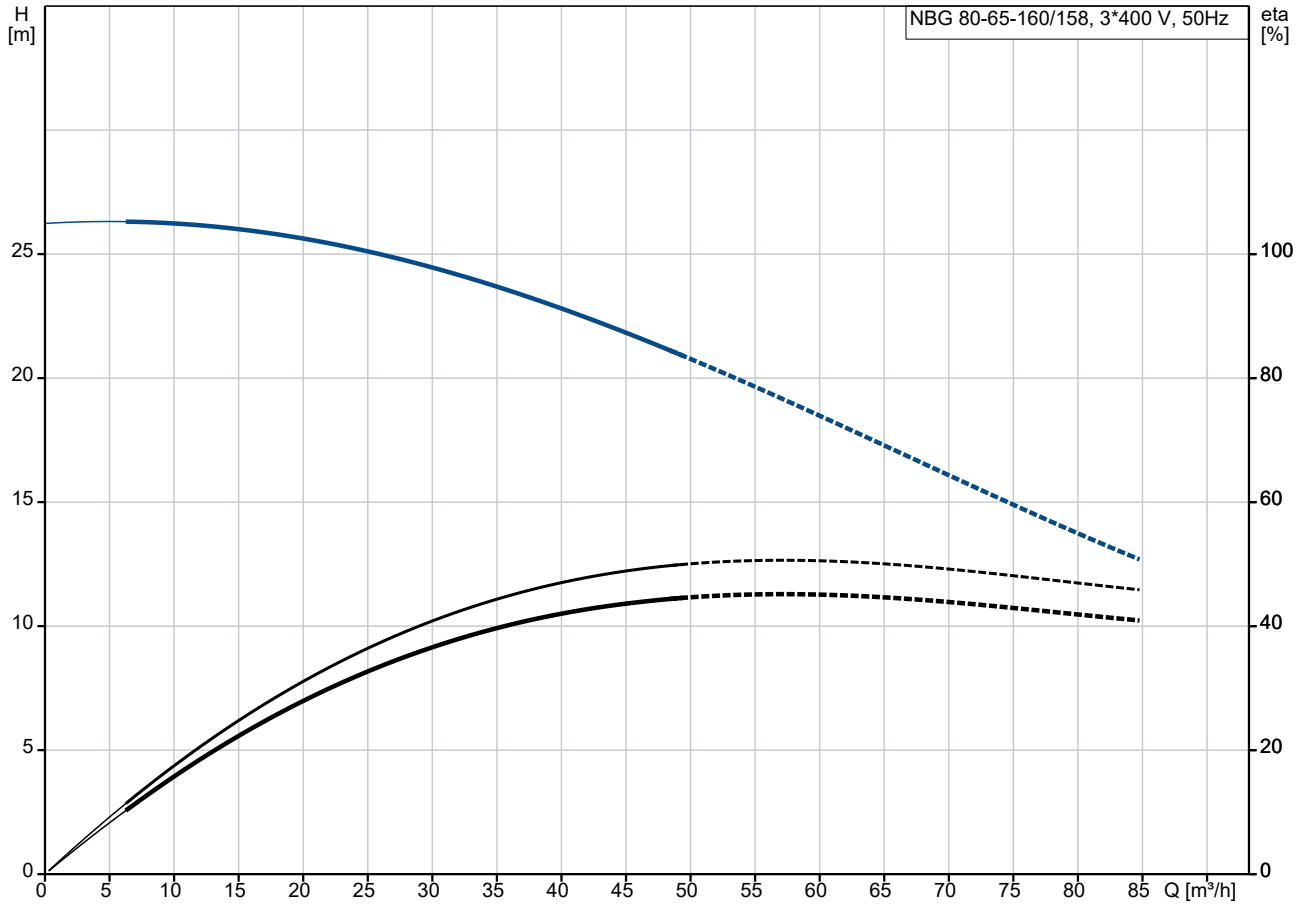
## Įrengimas:

Maksimali aplinkos temperatūra: 55 °C

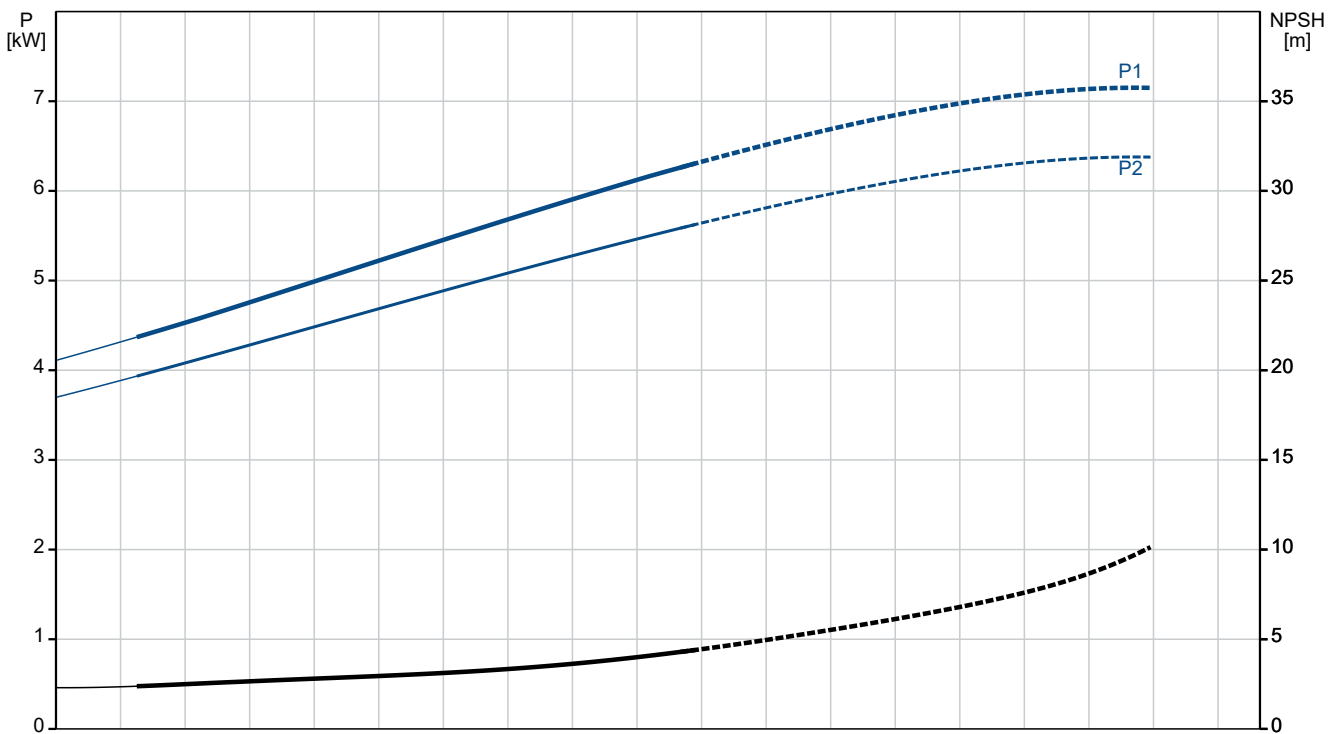
**Kiekis** | **Aprašymas**

1	<p>Maksimalus darbinis slėgis: 16 bar Vamzdžių pajungimo standartas: EN 1092-2 Įvado jungties dydis: DN 80 Išvado jungties dydis: DN 65 Vamzdžio jungties slėgio klasė: PN 16 Guolių tepimas: Grease Siurblio korpusas su kojomis: Yes Taip = Su palaikymo bloku, Ne = Be palaikymo bloko: N</p> <p>Elektrotechniniai duomenys: Variklio tipas: SIEMENS Nominali galia - P2: 5.5 kW Elektros tinklo dažnis: 50 Hz Nominali įtampa: 3 x 380-420D/660-725Y V Nominali srovė: 9.9/5.7 A Paleidimo srovė: 730-730 % Cos fi - galios koeficientas: 0.90 Nominalios apskukos: 2950 rpm Efektyvumas: IE3 89,2% IE efektyvumo klasė: IE3 Variklio našumas esant pilnai apkrovai: 89.2-89.2 % Variklio naudingumo koeficientas esant 3/4 apkrovos: 90.1-90.1 % Variklio naudingumo koeficientas esant 1/2 apkrovos: 89.7-89.7 % Polių skaičius: 2 Korpuso klasė (IEC 34-5): IP55 Izoliacijos klasė (IEC 85): F Variklio Nr.: 83U15217 Bearing insulation type N-end: Steel Bearing</p> <p>Kita: Neto masė: 89 kg Bruto masė: 106 kg Tiekimo tūris: 0.315 m³ Kilmės šalis: HU Muitinės kodas: 84137051 Kalba variklio vardinėje plokštelėje: GB</p>
---	-----------------------------------------------------------------------------------------------------------------------------------------------------------------------------------------------------------------------------------------------------------------------------------------------------------------------------------------------------------------------------------------------------------------------------------------------------------------------------------------------------------------------------------------------------------------------------------------------------------------------------------------------------------------------------------------------------------------------------------------------------------------------------------------------------------------------------------------------------------------------------------------------------------------------------------------------------------------------------------------------------------------------------------------------------------------------------------------------------------------------------------------------------------------------------------------------------------------------------------------------------------------------

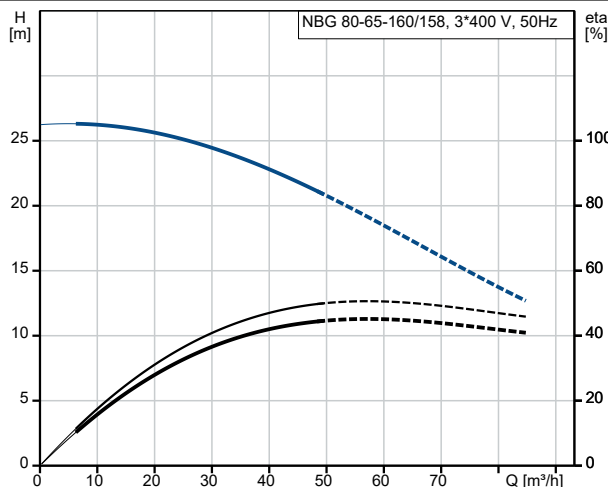
## 92811066 NBG 80-65-160/158 VAAF2CESBQQELY1 50 Hz



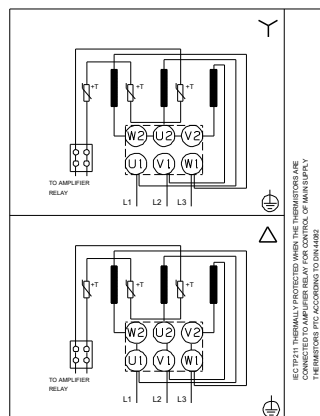
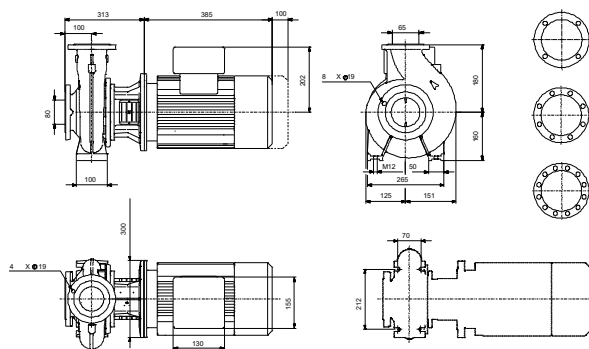
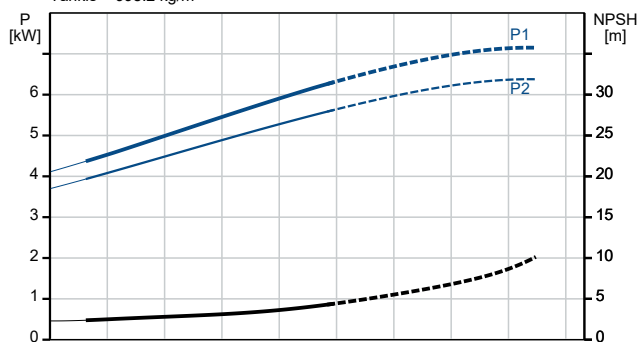
Siurbiamas skystis = Vanduo  
Skysčio temperatūra darbo metu = 20 °C  
Tankis = 998.2 kg/m³



Aprašymas	Vertė
<b>Bendra informacija:</b>	
Produkto pavadinimas:	NBG 80-65-160/158 VAAF2CESBQQELY1
Produkto Nr.:	92811066
EAN numeris:	5715119922468
<b>Techniniai duomenys:</b>	
Siurblio apsukos, kurioms pateikti siurblio duomenys:	2950 rpm
Nominalus debitas:	57.68 m <sup>3</sup> /h
Nominalus slėgio aukštis:	19.97 m
Faktinis darbaračio skersmuo:	158 mm
Nominalus darbo rato diametras:	160
Darbaračio tipas:	SuperVortex
Maks. dalelių dydis:	20 mm
Veleno sandariklio konfigūracija:	Pavienis
Veleno skersmuo:	24 mm
Veleno sandariklio kodas:	BQQE
Kreivės tikslumas:	ISO9906:2012 3B2
Siurblio versija:	A
Bearing design:	Standard
<b>Medžiagos:</b>	
Siurblio korpusas:	Ketus
Siurblio korpusas:	EN-GJL-250
Siurblio korpusas:	ASTM class 35
Wear ring:	Brass
Darbaratis:	Ketus
Darbaratis:	EN-GJL-200
Darbaratis:	ASTM class 30
Internal pump house coating:	CED
Medžiagų kodas:	C
Gumos kodas:	E
Velenas:	Stainless steel
Shaft:	EN 1.4401
Velenas:	AISI 316
<b>Įrengimas:</b>	
Maksimali aplinkos temperatūra:	55 °C
Maksimalus darbinis slėgis:	16 bar
Vamzdžių pajungimo standartas:	EN 1092-2
Įvado jungties dydis:	DN 80
Išvado jungties dydis:	DN 65
Vamzdžio jungties slėgio klasė:	PN 16
Guolių tepimas:	Grease
Siurblio korpusas su kojomis:	Yes
Taip = Su palaikymo bloku, Ne = Be palaikymo bloko:	N
Jungties kodas:	F2
<b>Skystis:</b>	
Siurbiamas skystis:	Vanduo
Skysčio temperatūros diapazonas:	-25 .. 120 °C
Skysčio temperatūra eksploatavimo metu:	20 °C
Tankis:	998.2 kg/m <sup>3</sup>
<b>Elektrotechniniai duomenys:</b>	
Variklio tipas:	SIEMENS
Nominali galia - P2:	5.5 kW
Elektros tinklo dažnis:	50 Hz
Nominali įtampa:	3 x 380-420D/660-725Y V
Nominali srovė:	9.9/5.7 A

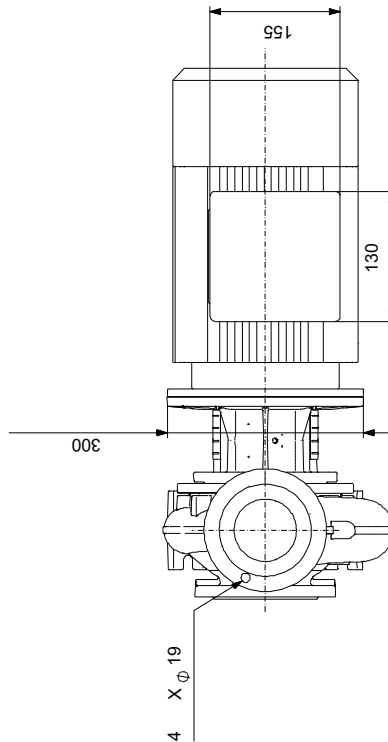
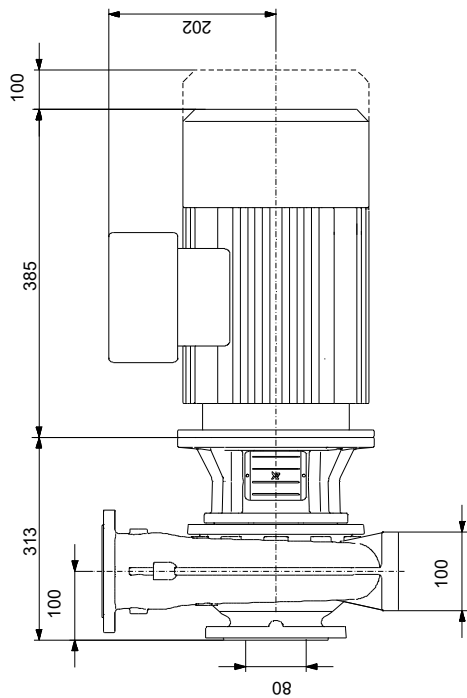
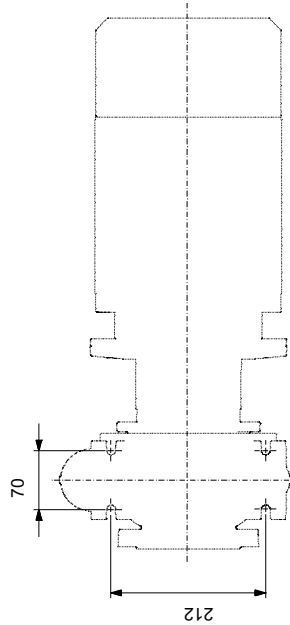
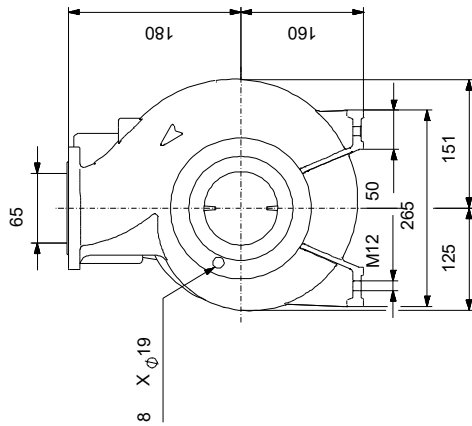


Siurbiamas skystis = Vanduo  
Skysčio temperatūra darbo metu = 20 °C  
Tankis = 998.2 kg/m<sup>3</sup>



Aprašymas	Vertė
Paleidimo srovė:	730-730 %
Cos fi - galios koeficientas:	0.90
Nominalios apsukos:	2950 rpm
Efektyvumas:	IE3 89,2%
IE efektyvumo klasė:	IE3
Variklio našumas esant pilnai apkrovai:	89.2-89.2 %
Variklio naudingumo koeficientas esant 3/4 apkrovos:	90.1-90.1 %
Variklio naudingumo koeficientas esant 1/2 apkrovos:	89.7-89.7 %
Polių skaičius:	2
Korpuso klasė (IEC 34-5):	IP55
Izoliacijos klasė (IEC 85):	F
Integruota variklio apsauga:	PTC
Variklio Nr.:	83U15217
Montavimo variantas pagal IEC 34-7:	IM V1/B5
Bearing insulation type N-end:	Steel Bearing
<b>Valdikliai:</b>	
Frequency converter:	None
Slėgio jutiklis:	N
<b>Kita:</b>	
Neto masė:	89 kg
Bruto masė:	106 kg
Tiekimo tūris:	0.315 m <sup>3</sup>
Kilmės šalis:	HU
Muitinės kodas:	84137051
Kalba variklio vardinėje plokštelėje:	GB

## 92811066 NBG 80-65-160/158 VAAF2CESBQQELY1 50 Hz



Atkreipkite dėmesį! Visi matmenys, jei nenurodyta kitaip, pateikti milimetrais.  
 Atsakomybės apribojimas: šiame supaprastintame matmenų brėžinyje neparodytos visos detalės.

## 92811066 NBG 80-65-160/158 VAAF2CESBQQELY1 50 Hz



IEC TP211 THERMALLY PROTECTED WHEN THE THERMISTORS ARE  
CONNECTED TO AMPLIFIER RELAY FOR CONTROL OF MAIN SUPPLY  
THERMISTORS PTC ACCORDING TO DIN 44082

Atkreipkite dėmesį! Visi matmenys, jei nenurodyta kitaip, pateikti milimetrais.