

Kiekis | **Aprašymas**

1

MS4000 ARBSWLMXT4**Atkreipkite dėmesį! Paveikslėlyje parodytas produktas gali skirtis nuo tikrojo**Produkto Nr.: [7C192706](#)

3 faz. hermetiškas variklis su smėlio filtru, skysčiu tepamais guoliais ir slėgio išlyginimo diafragma.

Skystis:

Skysčio temperatūros diapazonas: -15 .. 40 °C

Techniniai duomenys:

Approvals for motor: CE,EACMOROCCO,UKCA,SEPRO,RCM

Model: C

Motor version: T40

Veleno pabaigos specifikacija: SPLINE 14X24/48-30 ANSI B92.1

Medžiagos:

Motor: Stainless steel

EN 1.4539

AISI 904L

Veleno sandariklis:

SiC/SiC

Įrengimas:

Maximum ambient pressure: 60 bar

Thread standard: ISO 724

Motor diameter: 4 inch

Elektrotechniniai duomenys:

Motor type: MS4000

Nominali galia - P2: 1.5 kW

Elektros tinklo dažnis: 50 Hz

Nominali įtampa: 3 x 380-400-415 V

Leistini įtampos svyravimai: +6/-10 %

Rated current: 4-4-4.1 A

Paleidimo srovė: 400-430-440 %

Cos phi - galios koeficientas: 0.83-0.78-0.74

Nominalios apsukos: 2840-2860-2870 rpm

Rated full-load torque: 5-5-5 Nm

Breakdown torque: 10.5-11.7-12.8 Nm

Moment of Inertia: 0.001 kg m²

Maximum axial load: 225 kg

Paleidimo būdas: Direct-on-line (DOL)

Korpuso klasė (IEC 34-5): IP68

Izoliacijos klasė (IEC 85): F

Integruota variklio apsauga: NONE

Thermal protection: External

Integruotas temp. daviklis: No

Winding resistance: 13.800 Ohm

Windings: Enameled



Įmonės pavadinimas:

Paruošė:

Telefonas:

Data:

2025-01-23

Kiekis	Aprašymas
1	Kita: Neto masė: 14 kg Bruto masė: 14 kg Tiekimo tūris: 0.004 m ³ Environmental approvals for motor: WEEE

Aprašymas	Vertė
-----------	-------

Bendra informacija:

Produkto pavadinimas: MS4000 ARBSWLMXT4

Produkto Nr.: 7C192706

EAN numeris: 5715120922181

Techniniai duomenys:

Approvals for motor: CE,EACMOROCCO,UKCA,SEPR O,RCM

Model: C

Motor version: T40

Veleno pabaigos specifikacija: SPLINE 14X24/48-30 ANSI B92.1

Medžiagos:

Motor: Stainless steel

Motor: EN 1.4539

Motor: AISI 904L

Veleno sandariklis: SiC/SiC

Įrengimas:

Maximum ambient pressure: 60 bar

Thread standard: ISO 724

Motor diameter: 4 inch

Skystis:

Skysčio temperatūros diapazonas: -15 .. 40 °C

Elektrotechniniai duomenys:

Motor type: MS4000

Nominali galia - P2: 1.5 kW

Elektros tinklo dažnis: 50 Hz

Nominali įtampa: 3 x 380-400-415 V

Leistini įtampos svyravimai: +6/-10 %

Rated current: 4-4-4.1 A

Paleidimo srovė: 400-430-440 %

Cos phi - galios koeficientas: 0.83-0.78-0.74

Nominalios apskos: 2840-2860-2870 rpm

Rated full-load torque: 5-5-5 Nm

Breakdown torque: 10.5-11.7-12.8 Nm

Moment of Inertia: 0.001 kg m²

Maximum axial load: 225 kg

Paleidimo būdas: Direct-on-line (DOL)

Korpuso klasė (IEC 34-5): IP68

Izoliacijos klasė (IEC 85): F

Integruota variklio apsauga: NONE

Thermal protection: External

Integruotas temp. daviklis: No

Winding resistance: 13.800 Ohm

Windings: Enameled

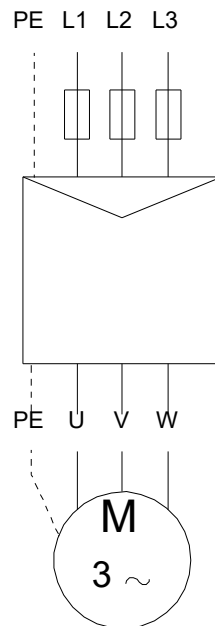
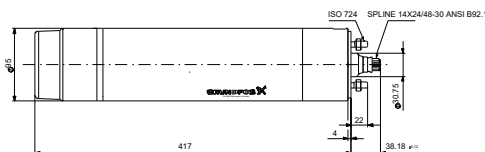
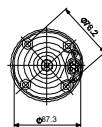
Kita:

Neto masė: 14 kg

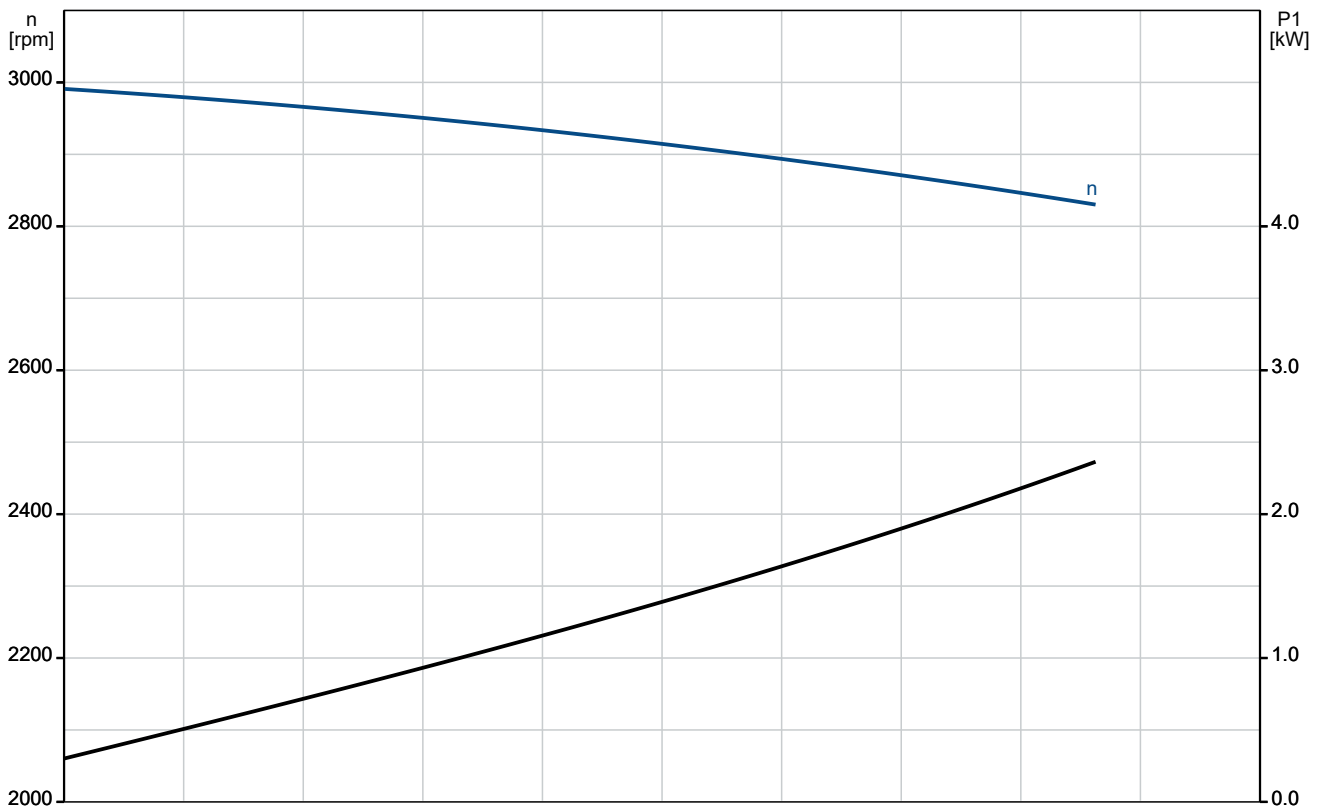
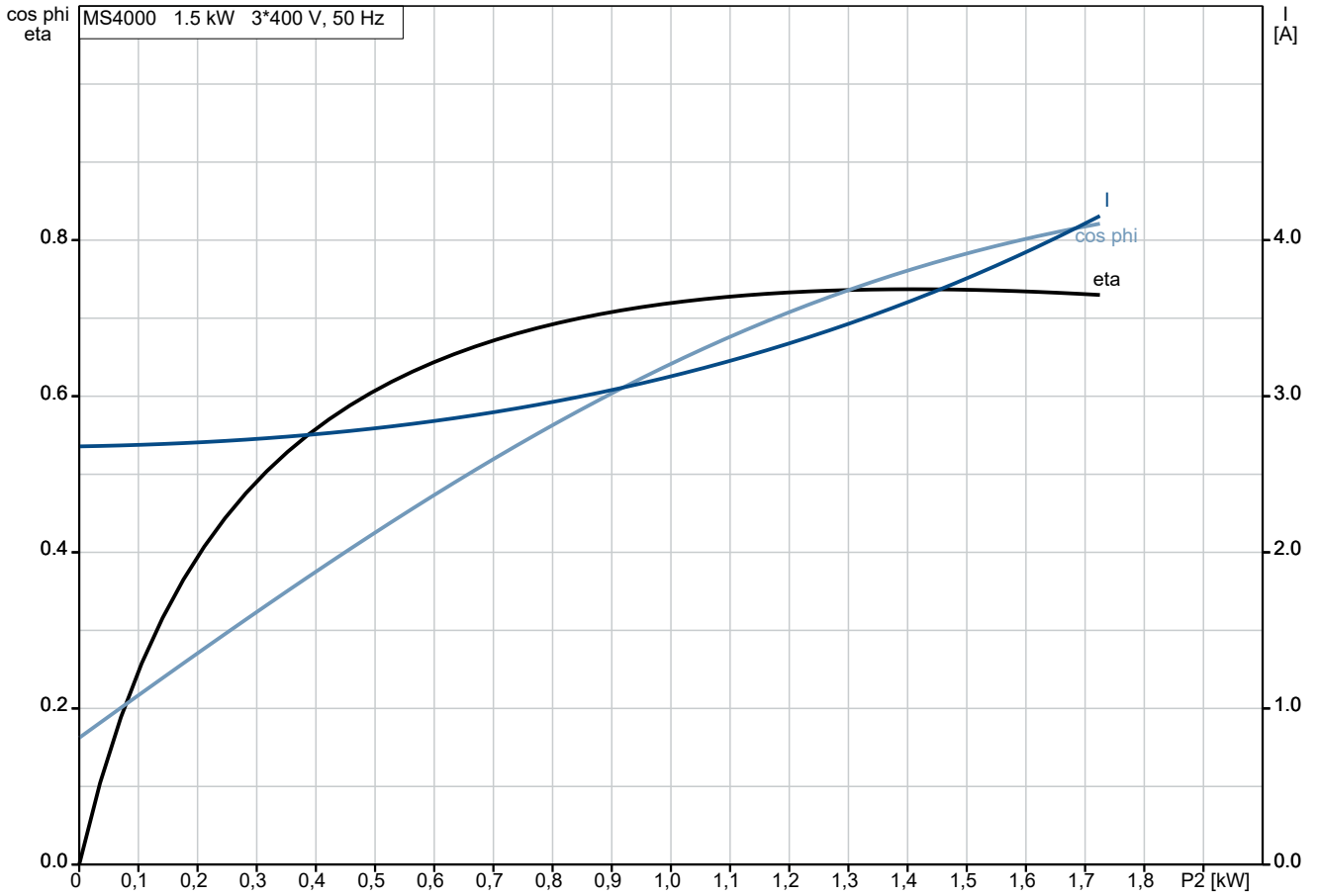
Bruto masė: 14 kg

Tiekimo tūris: 0.004 m³

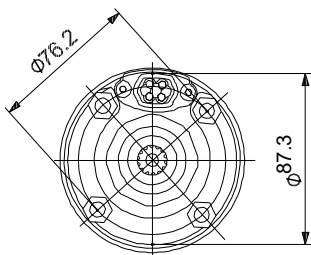
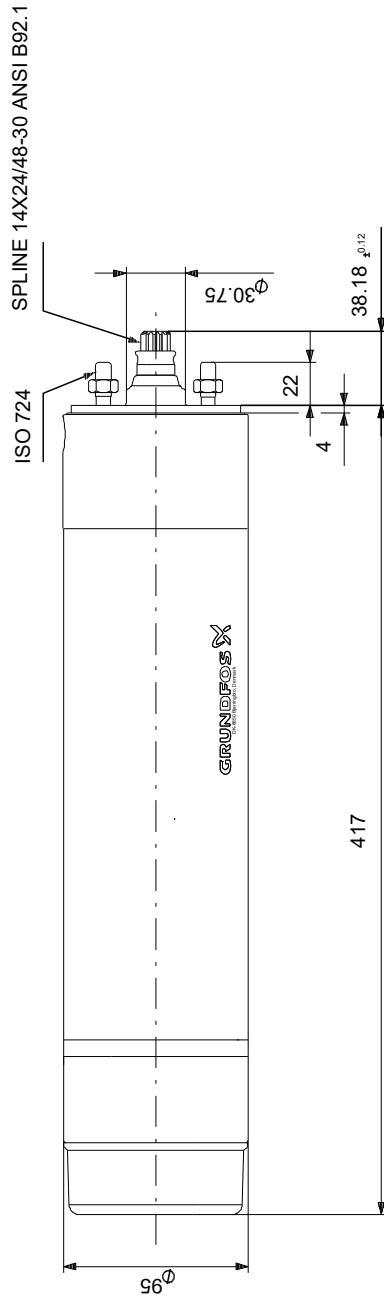
Environmental approvals for motor: WEEE



7C192706 MS4000 ARBSWLMXT4 50 Hz



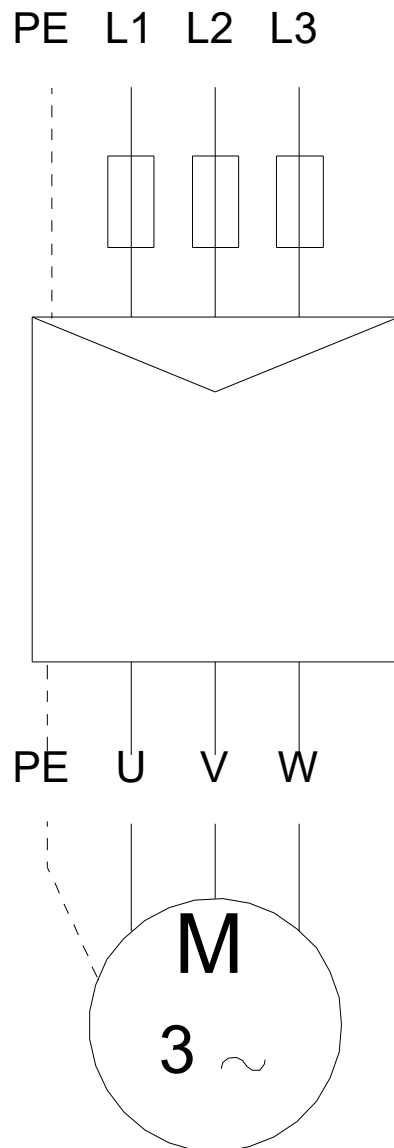
7C192706 MS4000 ARBSWLMXT4 50 Hz



Atkreipkite dėmesį! Visi matmenys, jei nenurodyta kitaip, pateikti milimetrais.

Atsakomybės apribojimas: šiame supaprastintame matmenų brėžinyje neparodytos visos detalės.

7C192706 MS4000 ARBSWLMXT4 50 Hz



Atkreipkite dėmesį! Visi matmenys, jei nenurodyta kitaip, pateikti milimetrais.

Užsakymo duomenys

7C192706 MS4000 ARBSWLMXT4 50 Hz

Produkto Nr.: 7C192706

Įmonės pavadinimas:

Data:

01/23/2025

Paruošė:

Telefonas:

Faksas:

Projektas:

Kliento numeris:

Kontaktinis asmuo:

Nuorodos numeris:



Elektros duomenys:

Dažnis	50 Hz	
Nom. variklio įtampa	380-400-415 V	
Nom. variklio galia	1.5 kW	
Nom. variklio apskukos	2840-2860-2870 rpm	
Nom. variklio momentas	5-5-5 Nm	
Laidų jungtys	-	-
Nom. variklio srovė	4-4-4.1 A	
Maks. variklio srovė	-	-
Efektyvumo klasė	-	-
Efektyvumas esant pilnai apkrovai, %	-	-
Galios koeficientas	0.83-0.78-0.74	
Paleidimas- / Nom. variklio srovė (50/60 Hz)		/
Pramušimas- / Nom. variklio momentas (50/60 Hz)	10.5-11.7-12.8 / %	
Paleidimas- / Nom. variklio momentas (50/60 Hz)		/

Mechaniniai duomenys:

Inercijos momentas 0.001 kg m²

Aplinkos sąlygos:

Aplinkos temperatūra	
Aukštis virš jūros lygio	1000 m
Sertifikatai ir specifikacijos	IEC 60034

Pagrindiniai duomenys:

Rėmo dydis	MS4000
Konstrukcijos tipas	-
Masė (kg) be pasirenkamų priedų	14 kg
Rėmo medžiaga	-
Apsaugos lygis	IP IP68
Maks. skysčio temp. esant 0.15 m/sek.	40
Vibracijų klasė	
Darbo tipas	S1
Sukimosi kryptis	CCW

Apsauga:

Integruota apsauga -