

Kiekis Aprašymas

1 NKG 80-50-200/183 VAA1F2AVSBQQVNW1

**Atkreipkite dėmesį! Paveikslėlyje parodytas produktas gali skirtis nuo tikrojo**Produkto Nr.: [92894543](#)

Nesavisiurbis, vienpakopis išcentrinis siurblys, kurio konstrukcija atitinka ISO 5199 reikalavimus, o matmenys – ISO 2858 reikalavimus. Flanšai yra PN 16, o jų matmenys atitinka EN 1092-2.

Siurblys turi ašinį įvadą, radialinį išvadą ir horizontalų veleną. Jis yra ištraukiamosios konstrukcijos, leidžiančios išmontuoti jungiamąją movą, guolio lizdą ir darbatį neišmontuojant variklio, siurblio korpuso ir vamzdžio.

Nesubalansuotas guminis dumplinis sandariklis atitinka DIN EN 12756 reikalavimus.

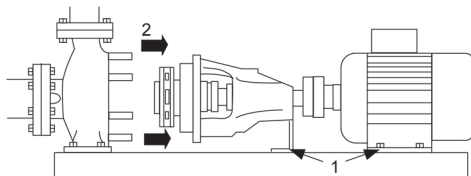
Siurblys turi ant kojos sumontuotą, ventiliatoriumi aušinamą asinchroninį variklį. Siurblys ir variklis yra sumontuoti ant bendro pagrindo rėmo.

Siurblys skirtas sausam įrengimui, jis gali siurbti nuotekas ir technologinį vandenį su drožlėmis, todėl gali būti naudojamas daugelyje nuotekų sistemų.

Efektyvus „SuperVortex“ darbaratis laisvai praleidžia ilgą pluoštą bei iki 20 mm skersmens objektus ir tinka nuotekoms, kuriose gali būti iki 5 % sausų medžiagų.

Siurblys ir variklis sumontuoti ant bendro plieninio rėmo pagal ISO 3661. Ištraukiamoji konstrukcija leidžia remontuoti siurbli, kai siurblio korpusas vis dar yra prijungtas prie įvado ir išvado vamzdžių.

- 1) Išsukite guolio lizdo atraminės kojos ir variklio kojos varžtus.
- 2) Išimkite guolio lizdą ir atjunkite variklį nuo siurblio korpuso.



Siurblys

Siurblio korpusė yra kamščiais uždarytos užpildymo ir išleidimo angos. Darbaratis yra „Super Vortex“ darbaratis su dviem kreivių mentėmis lygiais paviršiais, skirtas praleisti kietas medžiagas. Darbaratis yra statiškai subalansuotas pagal ISO 1940-1 klasės G6.3 reikalavimus.

Siurblys turi nesubalansuotą guminį dumplinį sandariklį, kuriame sukimo momentas perduodamas per spyruoklę ir dumplės. Dėl dumplių sandariklis nenudėvi veleno, o ašiniams judėjimui netrukdo veleno apnašos.



Sandarinimo paviršiai:

- Sukiojo sandarinimo žiedo medžiaga: silicio karbidas (SiC)
- Stacionaraus lizdo medžiaga: silicio karbidas (SiC)

Ši medžiagų pora naudojama, kai reikia didesnio atsparumo korozijai. Didelis šios medžiagų poros kietumas užtikrina didelį atsparumą abrazyvinėms dalelėms.

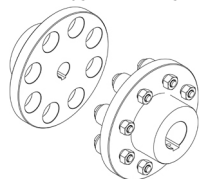
Antrinio sandariklio medžiaga: FKM (fluorkarboninė guma)

FKM yra labai atspari alyvai ir chemikalams. Esant aukštesnei kaip 90 °C temperatūrai, FKM turi būti naudojama tik terpėse be vandens.

Velenas yra pagamintas iš nerūdijančio plieno ir movos tvirtinimo vietoje yra 24 mm skersmens.

Kiekis | **Aprašymas**

1 | Siurblyje naudojama standartinė jungiamoji mova tarp siurblio ir variklio veleno.



Siurblio vardinė plokštelė yra anglų kalba.

Variklis

Variklis yra visiškai uždaras, ventiliatoriumi aušinamas variklis, kurio pagrindiniai matmenys atitinka IEC ir DIN standartus. Leistini elektros maitinimo svyravimai atitinka IEC 60034 reikalavimus.

Variklis pagal IEC 60034-30-1 klasifikuojamas kaip IE3 efektyvumo klasės variklis.

Variklio apvijose yra termistoriai (PTC jutikliai), atitinkantys DIN 44081/DIN 44082. Apsauga reaguoja į lėtai ir greitai kylančią temperatūrą, pvz., nuolatinę perkrovą ir variklio sustojimą.

Termorelės turi būti prijungtos prie išorinės valdymo grandinės tokiu būdu, kad automatinė grįžtis nesukeltų nelaimingų atsitikimų. Varikliai turi būti prijungti prie apsauginio variklio išjungiklio pagal vietines taisykles.

Variklį galima prijungti prie kintamų apsakų pavaros ir nustatyti bet kokią darbo tašką. Siūlome naudoti „Grundfos“ CUE kintamų apsakų pavaras. Daugiau informacijos rasite „Grundfos“ produktų centre.

Kiti produkto duomenys

Ketinės dalys padengtos epoksidine danga katodinio elektrolitinio nusodinimo (CED) būdu. CED – tai aukštos kokybės dažymo procesas, kai aplink produktus sukuriamas elektros laukas užtikrina dažų dalelių nusodinimą ant paviršiaus plonu, tiksliai kontroliuojamu sluoksniu.

Techniniai duomenys

Valdikliai:

Frequency converter: None

Slėgio jutiklis: N

Skystis:

Siurbiamas skystis: Vanduo

Skysčio temperatūros diapazonas: -10 .. 90 °C

Skysčio temperatūra eksploatavimo metu: 20 °C

Tankis: 998.2 kg/m³

Techniniai duomenys:

Siurblio apsakos, kurioms pateikti siurblio duomenys: 2945 rpm

Nominalus debitas: 53.72 m³/h

Siurblys su varikliu: Taip

Nominalus slėgio aukštis: 29.29 m

Faktinis darbaračio skersmuo: 183 mm

Nominalus darbo rato diametras: 200

Darbaračio tipas: SuperVortex

Maks. dalelių dydis: 20 mm

Pirminis veleno sandariklis: BQQV

Veleno sandariklio kodas: BQQV

Mechaninio sandariklio tipas: Single

Kreivės tikslumas: ISO9906:2012 3B

Bearing design: Standard

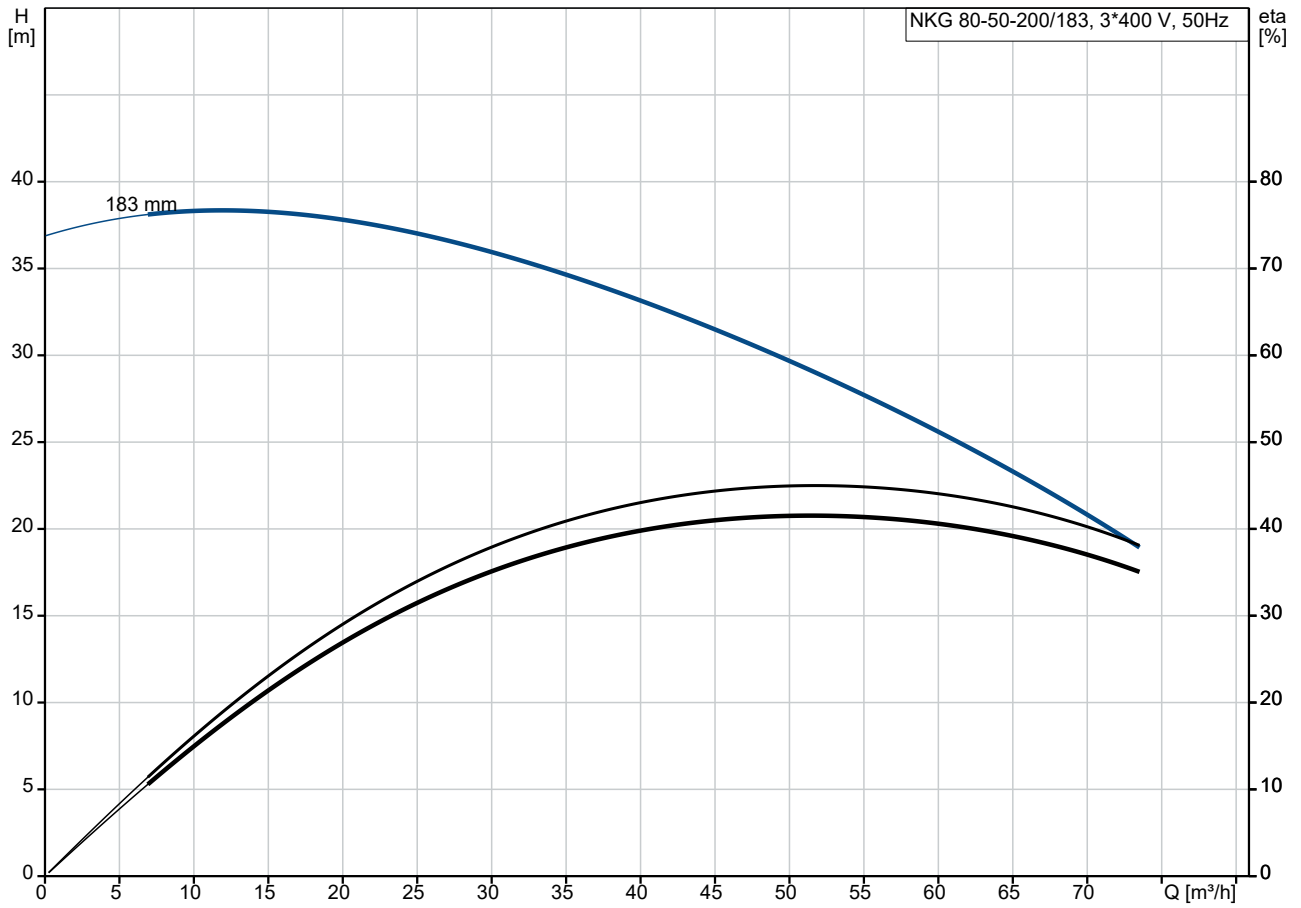
Medžiagos:

Siurblio korpusas: Ketus

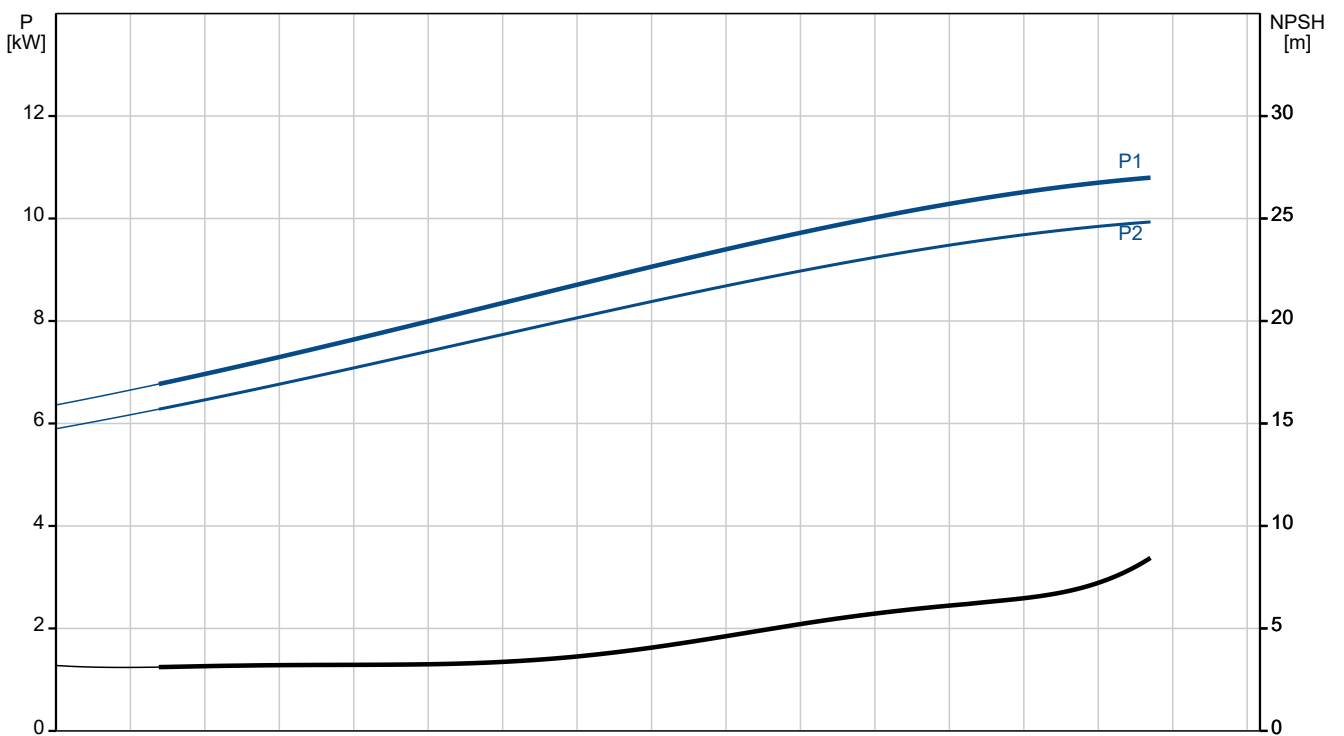
EN-GJL-250

Kiekis	Aprašymas
1	<p>ASTM class 35</p> <p>Darbaratis: Ketus</p> <p>EN-GJL-200</p> <p>ASTM class 30</p> <p>Internal pump house coating: CED</p> <p>Velenas: Stainless steel</p> <p>Shaft: EN 1.4301</p> <p>Velenas: AISI 304</p> <p>Įrengimas:</p> <p>Maksimali aplinkos temperatūra: 60 °C</p> <p>Maksimalus darbinis slėgis: 16 bar</p> <p>Vamzdžių pajungimo standartas: EN 1092-2</p> <p>Įvado jungties tipas: DIN</p> <p>Išvado jungties tipas: DIN</p> <p>Įvado jungties dydis: DN 80</p> <p>Išvado jungties dydis: DN 50</p> <p>Vamzdžio jungties slėgio klasė: PN 16</p> <p>Movos tipas: Flexible w/o spacer</p> <p>Base frame design: EN/ISO</p> <p>Code for base frame: 6 ST</p> <p>Grouting (Yes/No): N</p> <p>Elektrotechniniai duomenys:</p> <p>Variklio tipas: 160MB</p> <p>Nominali galia - P2: 11 kW</p> <p>Elektros tinklo dažnis: 50 Hz</p> <p>Nominali įtampa: 3 x 380-415D/660-690Y V</p> <p>Nominali srovė: 20,8-19,8/12,0-11,8 A</p> <p>Paleidimo srovė: 660-780 %</p> <p>Cos fi - galios koeficientas: 0.88-0.84</p> <p>Nominalios apšukos: 2940-2950 rpm</p> <p>IE efektyvumo klasė: IE3</p> <p>Variklio našumas esant pilnai apkrovai: 91.2 %</p> <p>Variklio naudingumo koeficientas esant 3/4 apkrovos: 91.8 %</p> <p>Variklio naudingumo koeficientas esant 1/2 apkrovos: 91.3-91.2 %</p> <p>Polių skaičius: 2</p> <p>Korpuso klasė (IEC 34-5): 55 Dust/Jetting</p> <p>Izoliacijos klasė (IEC 85): F</p> <p>Variklio Nr.: 87420024</p> <p>Bearing insulation type N-end: Steel Bearing</p> <p>Kita:</p> <p>Neto masė: 226 kg</p> <p>Bruto masė: 241 kg</p> <p>Tiekimo tūris: 0.466 m³</p> <p>Kilmės šalis: HU</p> <p>Muitinės kodas: 84137059</p> <p>Kalba variklio vardinėje plokštelėje: GB</p>

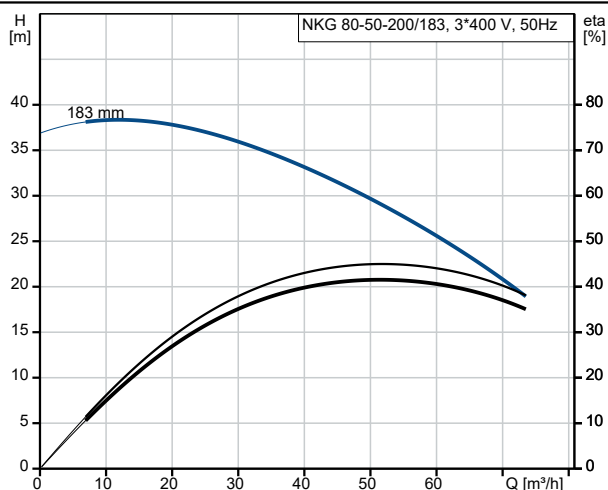
92894543 NKG 80-50-200/183 VAA1F2AVSBQQVNW1 50 Hz



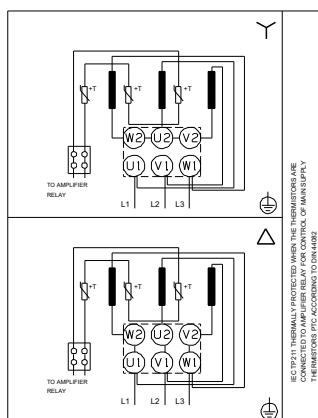
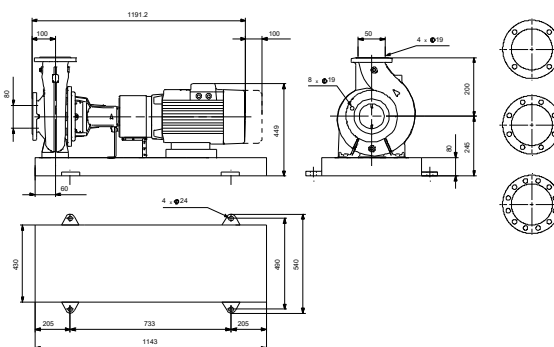
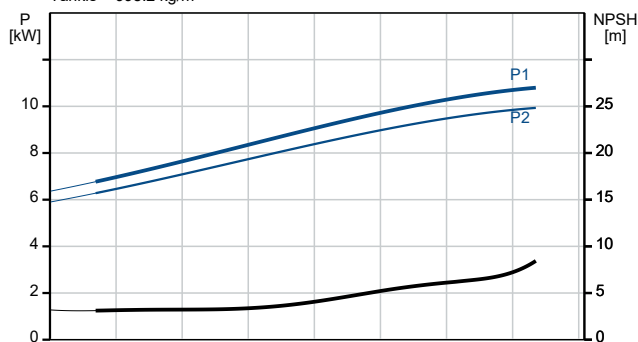
Siurbiamas skystis = Vanduo
 Skysčio temperatūra darbo metu = 20 °C
 Tankis = 998.2 kg/m³



Aprašymas	Vertė
Bendra informacija:	
Produkto pavadinimas:	NKG 80-50-200/183 VAA1F2AVSBQQVNW1
Produkto Nr.:	92894543
EAN numeris:	5715121172615
Techniniai duomenys:	
Siurblio apskos, kurioms pateikti siurblio duomenys:	2945 rpm
Nominalus debitas:	53.72 m³/h
Siurblys su varikliu:	Taip
Nominalus slėgio aukštis:	29.29 m
Faktinis darbaračio skersmuo:	183 mm
Nominalus darbo rato diametras:	200
Darbaračio tipas: SuperVortex	
Maks. dalelių dydis:	20 mm
Pirminis veleno sandariklis:	BQQV
Veleno skersmuo:	24 mm
Veleno sandariklio kodas:	BQQV
Mechaninio sandariklio tipas:	Single
Kreivės tikslumas:	ISO9906:2012 3B
Siurblio versija:	A1
Bearing design:	Standard
Medžiagos:	
Siurblio korpusas:	Ketus
Siurblio korpusas:	EN-GJL-250
Siurblio korpusas:	ASTM class 35
Darbaratis:	Ketus
Darbaratis:	EN-GJL-200
Darbaratis:	ASTM class 30
Internal pump house coating:	CED
Medžiagų kodas:	A
Guminių dalių kodas:	V
Gumos kodas:	V
Velenas:	Stainless steel
Shaft:	EN 1.4301
Velenas:	AISI 304
Įrengimas:	
Maksimali aplinkos temperatūra:	60 °C
Maksimalus darbinis slėgis:	16 bar
Vamzdžių pajungimo standartas:	EN 1092-2
Įvado jungties tipas:	DIN
Išvado jungties tipas:	DIN
Įvado jungties dydis:	DN 80
Išvado jungties dydis:	DN 50
Vamzdžio jungties slėgio klasė:	PN 16
Movos tipas:	Flexible w/o spacer
Base frame design:	EN/ISO
Code for base frame:	6 ST
Grouting (Yes/No):	N
Jungčių kodas:	F
Jungties kodas:	F
Skystis:	
Siurbiamas skystis:	Vanduo
Skystio temperatūros diapazonas:	-10 .. 90 °C
Skystio temperatūra eksploataavimo metu:	20 °C

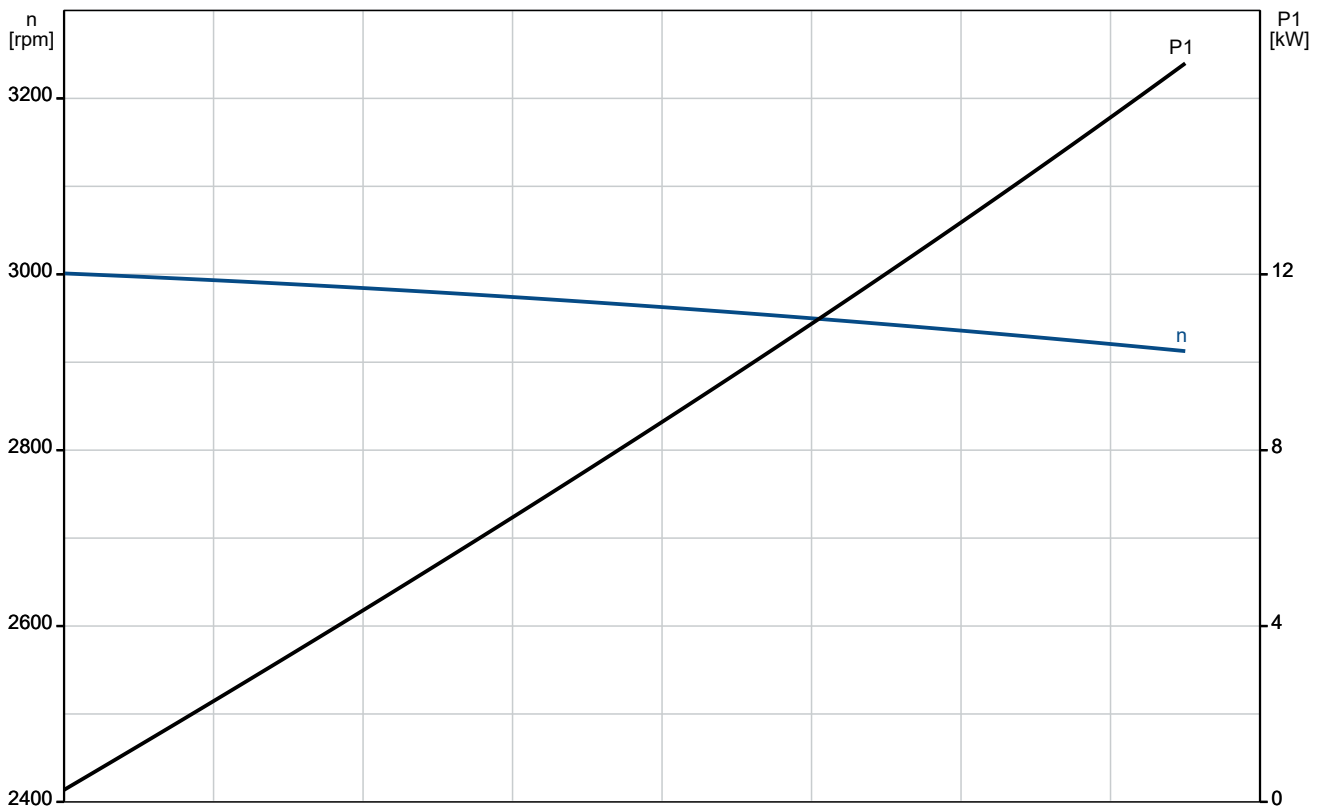
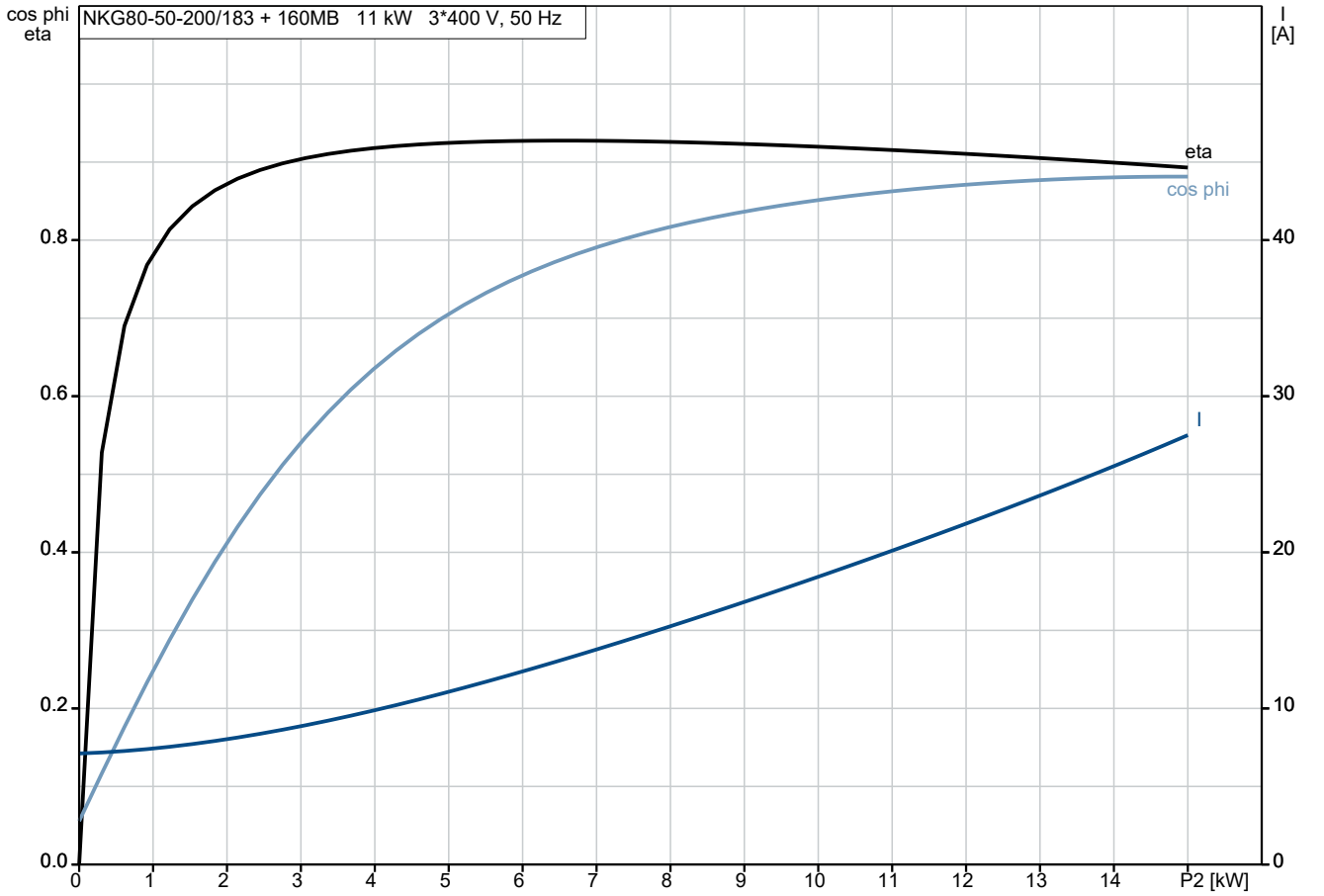


Siurbiamas skystis = Vanduo
Skystio temperatūra darbo metu = 20 °C
Tankis = 998.2 kg/m³

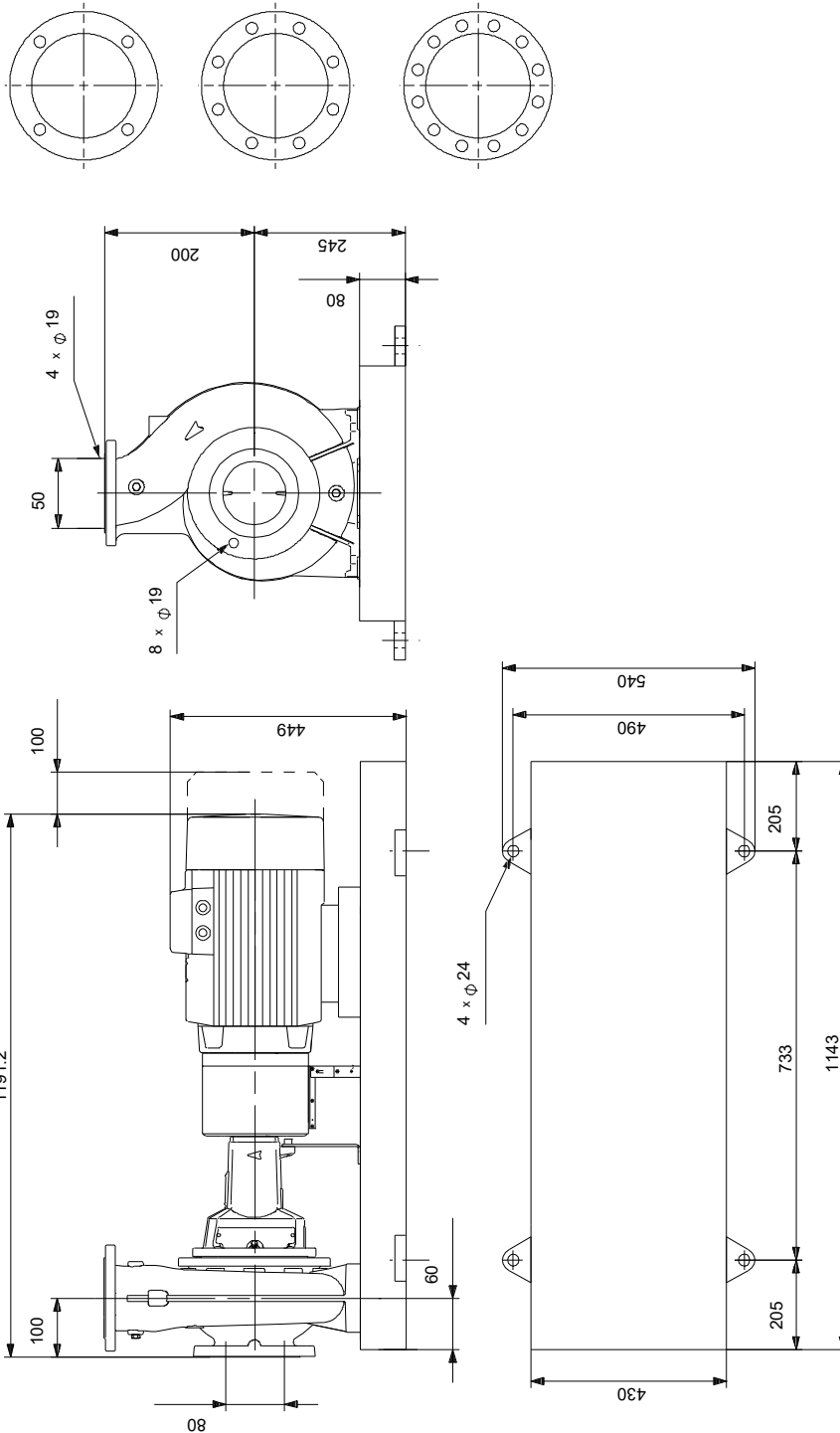


Aprašymas	Vertė
Tankis:	998.2 kg/m ³
Elektrotechniniai duomenys:	
Variklio tipas:	160MB
Nominali galia - P2:	11 kW
Elektros tinklo dažnis:	50 Hz
Nominali įtampa:	3 x 380-415D/660-690Y V
Nominali srovė:	20,8-19,8/12,0-11,8 A
Paleidimo srovė:	660-780 %
Cos fi - galios koeficientas:	0.88-0.84
Nominalios apskukos:	2940-2950 rpm
IE efektyvumo klasė:	IE3
Variklio našumas esant pilnai apkrovai:	91.2 %
Variklio naudingumo koeficientas esant 3/4 apkrovos:	91.8 %
Variklio naudingumo koeficientas esant 1/2 apkrovos:	91.3-91.2 %
Polių skaičius:	2
Korpuso klasė (IEC 34-5):	55 Dust/Jetting
Izoliacijos klasė (IEC 85):	F
Integruota variklio apsauga:	PTC
Variklio Nr.:	87420024
Bearing insulation type N-end:	Steel Bearing
Valdikliai:	
Frequency converter:	None
Slėgio jutiklis:	N
Kita:	
Neto masė:	226 kg
Bruto masė:	241 kg
Tiekimo tūris:	0.466 m ³
Kilmės šalis:	HU
Muitinės kodas:	84137059
Kalba variklio vardinėje plokštelėje:	GB

92894543 NKG 80-50-200/183 VAA1F2AVSBQQVNW1 50 Hz

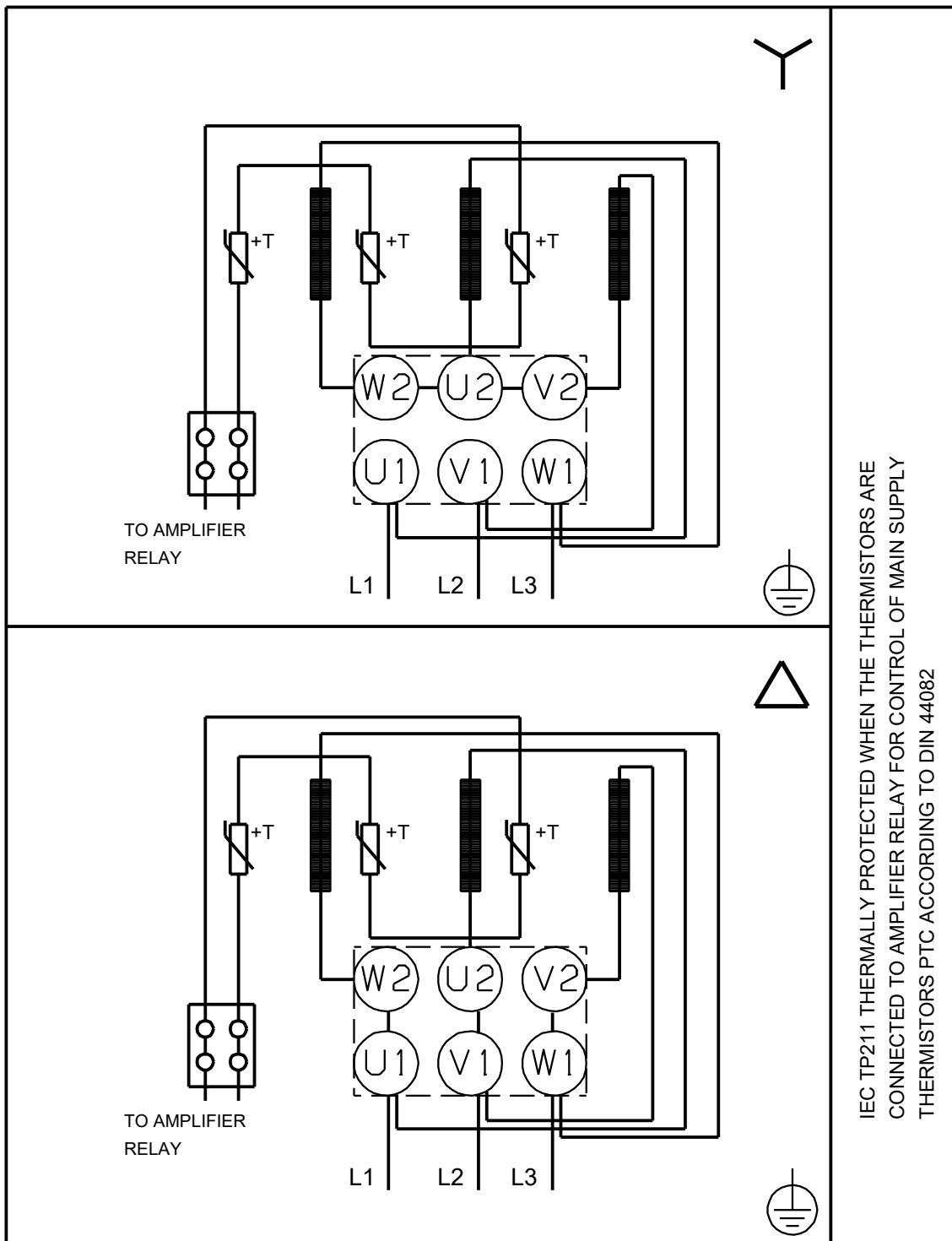


92894543 NKG 80-50-200/183 VAA1F2AVSBQQVNW1 50 Hz



Atkreipkite dėmesį! Visi matmenys, jei nenurodyta kitaip, pateikti milimetrais.
Atsakomybės apribojimas: šiame supaprastintame matmenų brėžinyje neparodytos visos detalės.

92894543 NKG 80-50-200/183 VAA1F2AVSBQQVNW1 50 Hz



IEC TP211 THERMALLY PROTECTED WHEN THE THERMISTORS ARE
CONNECTED TO AMPLIFIER RELAY FOR CONTROL OF MAIN SUPPLY
THERMISTORS PTC ACCORDING TO DIN 44082

Atkreipkite dėmesį! Visi matmenys, jei nenurodyta kitaip, pateikti milimetrais.