

Kiekis | **Aprašymas**

1

MS 402**Atkreipkite dėmesį! Paveikslėlyje parodytas produktas gali skirtis nuo tikrojo**Produkto Nr.: [79192004](#)

3 faz. hermetiškas variklis su smėlio filtru, skysčiu tepamais guoliais ir slėgio išlyginimo diafragma.

Skystis:

Maks. skysčio temp. esant 0.15 m/sek.: 40 °C

Techniniai duomenys:

Variklio veleno sandariklis: LIPSEAL

Sertifikatai: CE, EAC

Variklio versija: T40

Medžiagos:

Variklis: Nerūdijantis plienas
DIN W.-Nr. 1.4301
AISI 304

Įrengimas:

Maximum ambient pressure: 15 bar

Variklio skersmuo: 4 inch

Elektrotechniniai duomenys:

Variklio tipas: MS402

Nominali galia - P2: 0.75 kW

Elektros tinklo dažnis: 50 Hz

Nominali įtampa: 3 x 380-400-415 V

Leistini įtampos svyravimai: +/-10 %

Nominali srovė: 2.15-2.30-2.40 A

Paleidimo srovė: 480-490-480 %

Cos fi - galios koeficientas: 0.75-0.72-0.65

Nominalios apšukos: 2850-2860-2870 rpm

Nominalus pilnos apkrovos sukimo momentas: 2.54 Nm

Užstrigusio rotoriaus sukimo momentas: 220-250-270 %

Paleidimo sukimo momentas: 280-320-350 %

Inercijos momentas: 0.0005 kg m²

Paleidimo būdas: tiesioginis

Korpuso klasė (IEC 34-5): IP68

Izoliacijos klasė (IEC 85): B

Integruotas temp. daviklis: ne



Įmonės pavadinimas:

Paruošė:

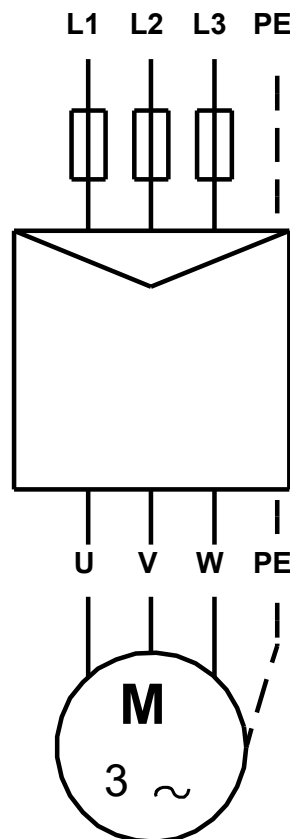
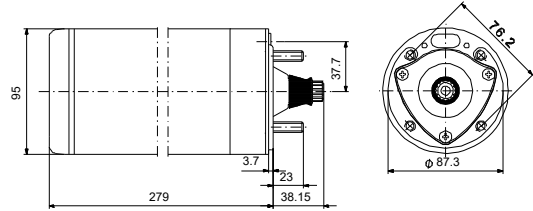
Telefonas:

Data:

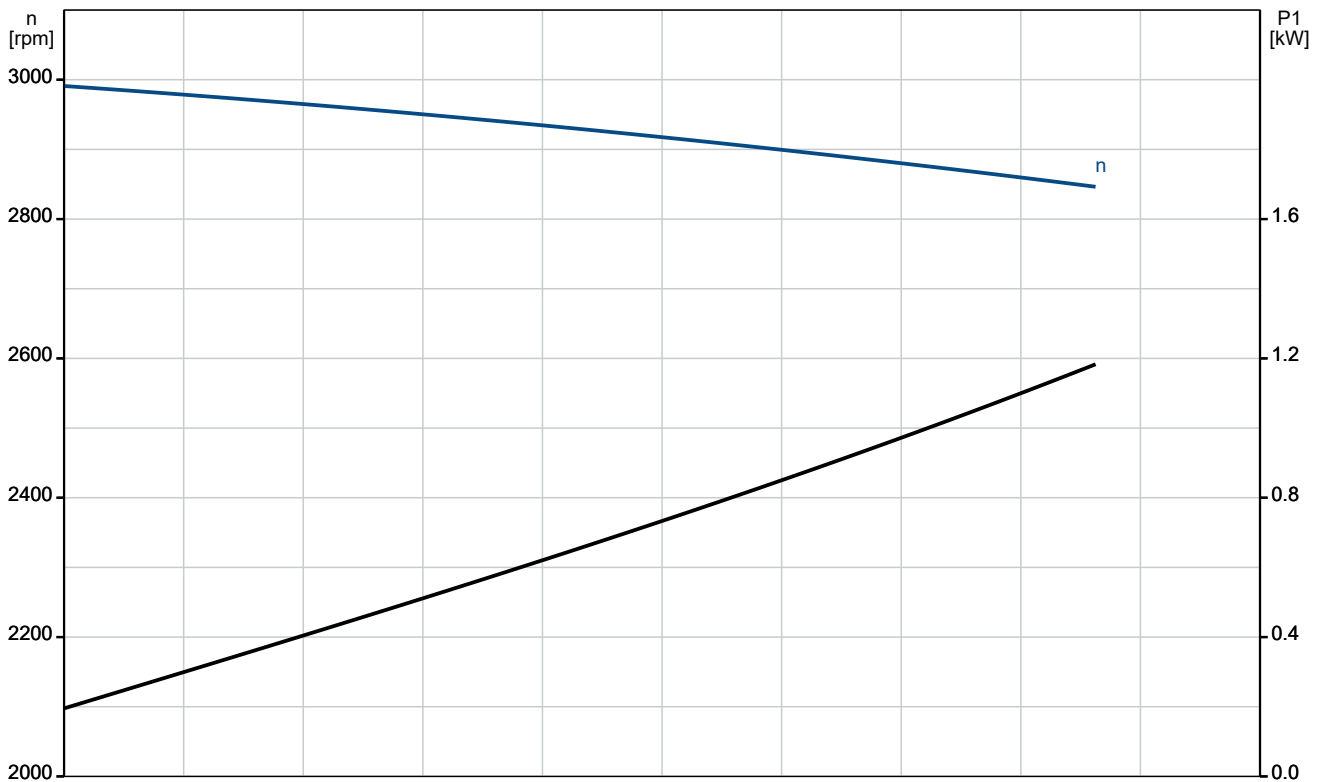
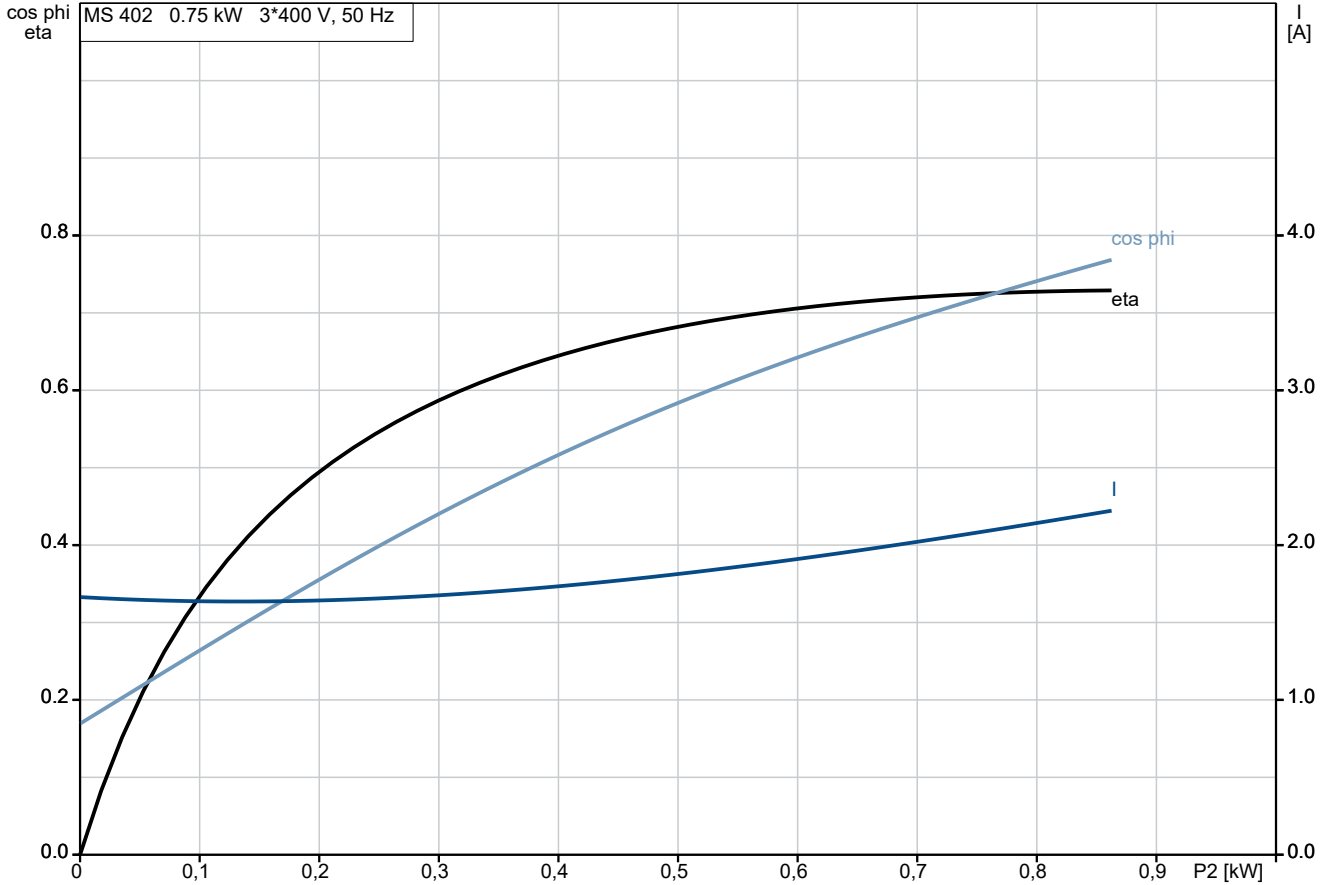
2026-06-08

Kiekis	Aprašymas
1	Apvijų varža: 20.40 Ohm Apvijos: Enamelled Kita: Neto masė: 7.7 kg

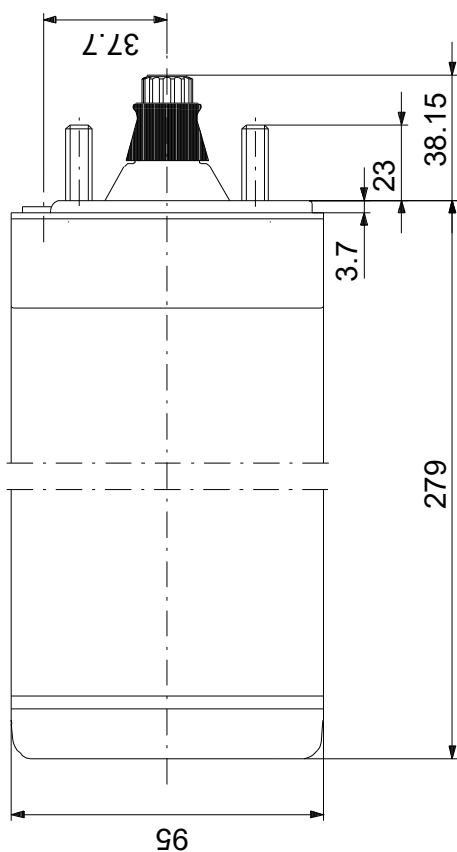
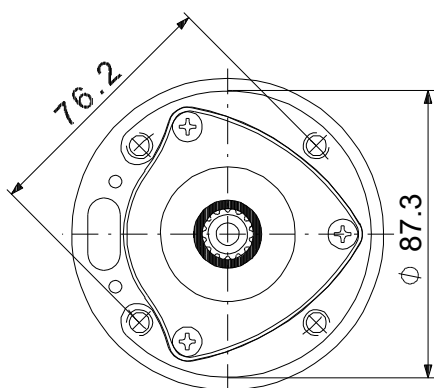
Aprašymas	Vertė
Bendra informacija:	
Produkto pavadinimas:	MS 402
Produkto Nr.:	79192004
EAN numeris:	5700392329066
Techniniai duomenys:	
Variklio veleno sandariklis:	LIPSEAL
Sertifikatai:	CE, EAC
Modelis:	B
Variklio versija:	T40
Medžiagos:	
Variklis:	Nerūdijantis plienas DIN W.-Nr. 1.4301 AISI 304
Įrengimas:	
Maximum ambient pressure:	15 bar
Variklio skersmuo:	4 inch
Inkarinis varžtas:	M8
Skystis:	
Maks. skysčio temp. esant 0.15 m/sek.:	40 °C
Elektrotechniniai duomenys:	
Variklio tipas:	MS402
Nominali galia - P2:	0.75 kW
Elektros tinklo dažnis:	50 Hz
Nominali įtampa:	3 x 380-400-415 V
Leistini įtampos svyravimai:	+6/-10 %
Nominali srovė:	2.15-2.30-2.40 A
Paleidimo srovė:	480-490-480 %
Cos fi - galios koeficientas:	0.75-0.72-0.65
Nominalios apskukos:	2850-2860-2870 rpm
Nominalus pilnos apkrovos sukimo momentas:	2.54 Nm
Užstrigusio rotoriaus sukimo momentas:	220-250-270 %
Paleidimo sukimo momentas:	280-320-350 %
Inercijos momentas:	0.0005 kg m ²
Maks. ašinė apkrova:	350 kg
Paleidimo būdas:	tiesioginis
Korpuso klasė (IEC 34-5):	IP68
Izoliacijos klasė (IEC 85):	B
Integruota variklio apsauga:	NĖRA
Šiluminė apsauga:	išor.
Integruotas temp. daviklis:	ne
Apvijų varža:	20.40 Ohm
Apvijos:	Enamelled
Kita:	
Neto masė:	7.7 kg



79192004 MS 402 50 Hz

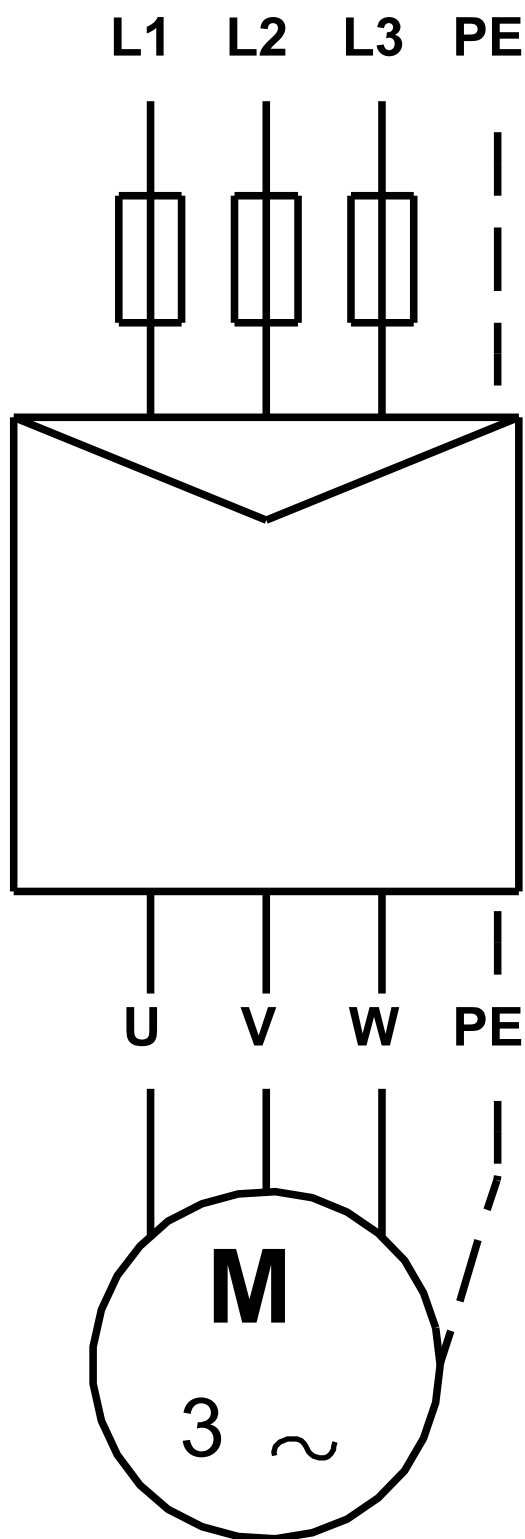


79192004 MS 402 50 Hz



Atkreipkite dėmesį! Visi matmenys, jei nenurodyta kitaip, pateikti milimetrais.
Atsakomybės apribojimas: šiame supaprastintame matmenų brėžinyje neparodytos visos detalės.

79192004 MS 402 50 Hz



Atkreipkite dėmesį! Visi matmenys, jei nenurodyta kitaip, pateikti milimetrais.

Užsakymo duomenys

79192004 MS 402 50 Hz

Įmonės pavadinimas:

Data:

Produkto Nr.: 79192004

06/08/2026

Paruošė:

Telefonas:

Faksas:



Projektas:

Kliento numeris:

Kontaktinis asmuo:

Nuorodos numeris:

Elektros duomenys:

Dažnis	50 Hz	
Nom. variklio įtampa	380-400-415 V	
Nom. variklio galia	0.75 kW	
Nom. variklio apskukos	2850-2860-2870 rpm	
Nom. variklio momentas	2.54 Nm	
Laidų jungtys	-	-
Nom. variklio srovė	2.15-2.30-2.40 A	
Maks. variklio srovė	-	-
Efektyvumo klasė	-	-
Efektyvumas esant pilnai apkrovai, %	-	-
Galios koeficientas	0.75-0.72-0.65	
Paleidimas- / Nom. variklio srovė (50/60 Hz)		/
Pramušimas- / Nom. variklio momentas (50/60 Hz)		280-320-350 / %
Paleidimas- / Nom. variklio momentas (50/60 Hz)		/

Mechaniniai duomenys:

Inercijos momentas 0.0005 kg m²

Aplinkos sąlygos:

Aplinkos temperatūra	
Aukštis virš jūros lygio	1000 m
Sertifikatai ir specifikacijos	IEC 60034

Pagrindiniai duomenys:

Rėmo dydis	MS402
Konstrukcijos tipas	-
Masė (kg) be pasirenkamų priedų	7.7 kg
Rėmo medžiaga	-
Apsaugos lygis	IP IP68
Maks. skysčio temp. esant 0.15 m/sek.	40
Vibracijų klasė	
Darbo tipas	S1
Sukimosi kryptis	CCW

Apsauga:

Integruota apsauga -

